

Fakir
HAUSGERÄTE

POWER MAX 2200

Kuru Elektrikli Süpürge
Dry Vacuum Cleaner



Kullanma Kilavuzu / Instruction Manual

Giriş

Uzun yıllar sorunsuz çalışması için tasarlanan ve üretilen Fakir CycloneMAX kuru elektrik süpürgesini satın aldığınız için teşekkür ederiz.

Benzer ürünleri kullanmaya alışık olabilirsiniz, ancak kullanma kılavuzunu okumak için lütfen zaman ayırınız. Bu kılavuz satın almış olduğunuz üründen en iyi performansı almanız için hazırlanmıştır.

Güvenlik Önemlidir

Sizin ve yakınlarınızın güvenliğini sağlamak için ürünü çalıştırmadan önce lütfen güvenlik uyarılarını okuyunuz. Bu Kılavuzu gelecek kullanımlar için saklayınız.

Güvenlik Uyarıları

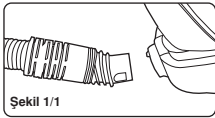
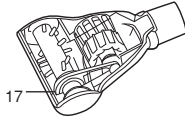
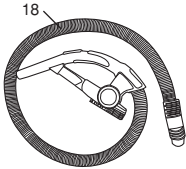
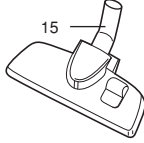
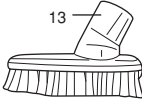
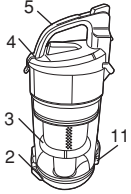
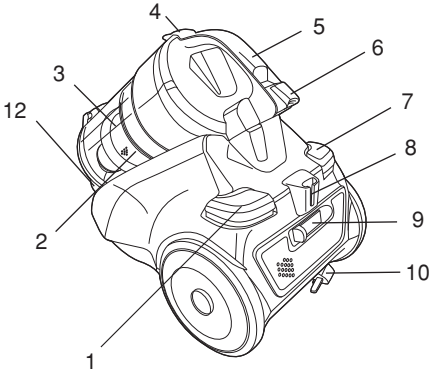
Elektrikli bir cihaz kullanılırken, aşağıdaki önlemler her zaman alınmalıdır. Yangın, elektrik çarpması ve kişisel yaralanmaları engellemek için;

- Kullanma kılavuzunda size verilen bilgileri dikkatlice okuyunuz. Lütfen kullanma kılavuzunu saklayınız. Cihazı üçüncü bir kişiye verecekseniz mutlaka kılavuzu da birlikte veriniz.
- Ürünü kolisinden ilk çıkardığınızda aksesuarların ve aparatların tam olduğundan emin olunuz. Kutuda eksik var ise, en yakın Fakir Yetkili Servisi'ne başvurunuz.
- Aksesuarların ve aparatların koruma poşetlerini boğulma riskini engellemek için çocuklardan ve bebeklerden uzak tutunuz.
- Eğer cihazın üzerinde, kasasında, kablosunda, fişinde herhangi bir problem olduğunu düşünüyorsanız, cihazı çalıştırmayınız. Size en yakın Fakir Servisine başvurunuz.
- Ürünü ıslak zeminleri, henüz soğumamış külleri, sivri metal ya da cam parçaları, yanıcı maddeleri, üzerinizdeki giysileri süpürmek için kullanmayınız. Cihaz sağlığa zararlı maddelerin süpürülmesinde kullanılmamalıdır.
- Eğer cihaz arızalanmış ise yetkili Fakir Servisi tarafından tamir edilmelidir. Asla kendiniz tamir etmeyiniz.
- Cihazı plastik, çimento, taş tozu ve un kaplı yüzeyleri süpürmek için kullanmayınız.
- Cihaz elektrik gücüyle çalıştığından elektrik şoku tehlikesi vardır, bu nedenle fişe kesinlikle ıslak ellerle dokunmayınız.

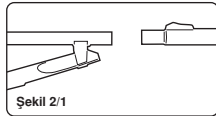
- Fişi prizden çekmek istediğinizde mutlaka fişten tutarak çekiniz. Elektrik kordonundan tutarak çekmeye çalışmayınız. Kabloya zarar verebilir.
- Elektrik kablosunun zedelenmemesine, ısı kaynağı ya da sivri uçlarla temas etmemesine özen gösteriniz.
- Makine çalışır haldeyken açık kısımlarına herhangi bir objenin sıkışmamasına özen gösterin. Hava deliklerinin kapanması makinenin fazla ısınmasına yol açar.
- Açık havada kullanmayınız. Makineniz kir ya da yağmurdan olumsuz etkilenebilir.
- Makinenizi kesinlikle suya daldırmayınız ve yağmur ya da rutubetten koruyunuz.
- Makinenizi mutlaka cihazın üzerinde yazan voltaj aralığında kullanınız.
- Makinenizi asla fişe takılı iken gözetiminiz dışında bırakmayınız. Gözetiminiz dışında çocukların cihazla oynamasına izin vermeyiniz.
- Aksesuarları takarken, çıkartırken ya da cihazı temizlerken ve bakım yaparken, fişin prizde olmadığından emin olunuz.
- Çalıştırmadan önce filtrelerin yerlerinde olduğundan, elektrik süpürgesinin açık kısımlarına herhangi bir objenin sıkışmamış olduğundan emin olun. Filtreler bozulmamış ve kuru olmalıdır. Aksi takdirde silindirik elektrik süpürgesine zarar verebilir.
- Cihazın elektrik kablosu veya fişinde bir arıza ya da hasar var ise, cihazı kullanmayınız ve en yakın Fakir Yetkili Servisi'ne başvurunuz.

BU KULLANMA KILAVUZUNU İLERİDEKİ KULLANIMLAR İÇİN SAKLAYINIZ.

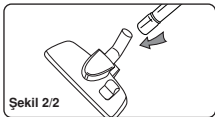
Ürün Bilgileri



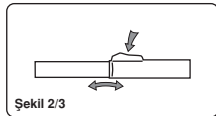
Şekil 1/1



Şekil 2/1



Şekil 2/2



Şekil 2/3

- 1) Açma/Kapama düğmesi
- 2) Toz haznesi
- 3) Cyclonic separatör
- 4) Motor koruma filtresi kapağı
- 5) Toz haznesi tutma sapı
- 6) Toz haznesi mandalı
- 7) Otomatik kablo sarıcı düğmesi
- 8) Park pozisyonu
- 9) H.E.P.A. filtre kapağı
- 10) Fişli kablo
- 11) Toz haznesi boşaltma düğmesi
- 12) Vakum hortum girişi
- 13) Birleşik aparat
- 14) Kenar köşe aparatı
- 15) Pedallı yer aparatı
- 16) Teleskopik boru
- 17) Turbo aparat
- 18) Vakum hortumu

Teknik Bilgi

Ürün : Cyclonic Elektrik Süpürgesi (toz torbasız)

Model : CycloneMAX

Voltaj : 220 V - 240 V ~50/60 Hz

Güç : 1400 W nom. - 1600 W max.

Toz haznesi : 1.5 litre, yıkanabilir

Filtreler: Motor koruma filtresi, H.E.P.A.

Kablo uzunluğu : yaklaşık 5.0 m

Ağırlık : yaklaşık 6.0 kg

Kullanım ömrü : 10 yıl

5.Kullanma Talimatları

Vakum borusunun takılması

1. Şekil 1/1'de belirtildiği gibi vakum hortumunu vakum çıkışına yerleştiriniz ve adaptörü sağ yöne çevirerek kilitleyiniz.
2. Tutma sapını (şekil 2/1) teleskopik vakum borusunun içine doğru itiniz.
3. Vakum borusunun (şekil 2/2) diğer ucuna fırçayı yerleştiriniz.

4. Vakum borusunun boyunu ayarlayınız, bunu yapmak için borunun üzerindeki tuşu (şekil 2 / 3) ileri doğru itiniz. Ardından vakum borusunu istenilen uzunluğa gelinceye kadar çekiniz. Kilitlemek için vakum borusunu serbest duruma getiriniz. Bir klik sesi duyacaksınız.

Aksesuarların takılması:

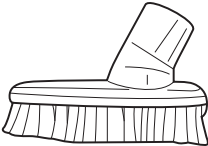
Yer aparatının yanında diğer aksesuarları da kullanarak elektrik süpürgezinin kullanım alanını genişletebilirsiniz.

Turbo aparat, kenar köşe aparatı ve birleşik aparat teslimatta aksesuar olarak dağıtılmaktadır. Aksesuar ağzına takılabilirler.

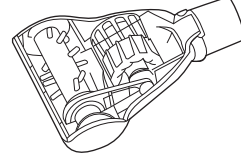
- **Kenar köşe aparatı** ulaşılması zor yerler için kullanılır.



- **Birleşik fırça** mobilya fırçası gibi kullanılabilir. Koltukların ve hassas zeminleri (masa üstü, dolap) olan objeleri temizlemekte kullanılabilir.
- **Mobilya fırçası** birleşik aparatı da bu amaçla kullanabildiğini gibi koltukları temizlemekte kullanılabilir. Temiz yumuşak, çizilmez yüzeylerde (döşeme mobilyalara) kullanınız.



- **Turbo fırça** Bu fırçanın dönebilen bir başlığı vardır ve bu yüzden halının derinlemesine temizliğinde kullanılır. Fırçası halının kıllarının canlı durmasını sağlar.



Not: Turbo fırça kullanılırken gücü yüksek olduğundan yüksek bir ses çıkar. Bu normal durumdur.

Fırçanın monte edilmesi

1. Öncelikle makineyi kapatınız ve fişi prizden çekiniz.
2. Aparatı yerinden çıkarınız.
3. İhtiyaca göre tutma sapının ya da teleskopik borunun ucuna istediğiniz fırça ya da aparatı takınız.

DİKKAT:

Elektrik süpürgesini fırça olmadan kullanırsanız, eşyaların süpürülmesinde daha büyük kaza riskleri oluşur.

4. Gösterildiği gibi, fırçanın aksesuar girişine istenilenden daha uzun olmayacak şekilde monte edildiğinden emin olunuz.
- Birleşik fırçayı aksesuar girişine doğru itiniz.
- Kenar köşe aparatını aksesuar girişine doğru itiniz ve tutturunuz.
5. Diğer fırçaları güvenli ve çocukların ulaşamayacağı bir yerde muhafaza ediniz.

Kullanım

UYARI:

Elektrik süpürgesinin ve güç kablosunu her kullanım öncesi kontrol ediniz. Hasarlı ürün asla kullanılmamalıdır.

DİKKAT:

Tüm filtrelerin doğru takılmış olduğundan emin olduğunuzda elektrik süpürgesini kullanınız. Filtreler hasarsız ve kuru olmalıdır. Uyumsuzluk elektrik süpürgeye zarar verebilir.

1. İstedığınız fırça ya da aparatı takınız.
2. Kabloyu, fişi tutarak, sarı uyarı çizgisi çıkana dek çekebilirsiniz.

Uyarı: Eğer kırmızı uyarı çizgisi çıkar ise kablo geri sarım düğmesini kullanarak kabloyu tekrar sarı çizgiye kadar geri sarınız. Kablonun kırmızı çizgisinin çıkması elektrik çarpmaya tehlikesi oluşturacağından zararlıdır.

3. Elektrik süpürgesini açma/kapama düğmesine basarak açınız.
4. Yer aparatının üzerinde bulunan pedal sayesinde, aparatı döşemenin cinsine göre ayarlayınız.
 - **Sert Yüzey** laminat yüzeyler, fayanslar, PVC yüzeyler vb.
 - **Halı** uzun ve kısa tüy halılar, yol halıları vb.
5. Süpürmek için, elektrik süpürgesini arkanızda olacak şekilde çekiniz. Döşeme üreticisinin tavsiyelerini dikkate alınız.

NOT:

Perde, vb'in sıkışması halinde vakum hortumu dirseğinin üzerinde bulunan

ikinci hava kontrolü sayesinde vakum gücünü hemen düşürebilirsiniz.

NOT:

Elektrik süpürgesi fazla ısınmaya karşı korumalıdır. Fazla ısındığında kendiliğinden duracaktır. (çok ısınması ya da toz torbasının dolu olması durumunda) Bu durumda makineyi kapatınız ve fişi prizden çekiniz. Isınmaya yol açan etkeni ortadan kaldırınız ve çalıştırmadan önce 45 dakika soğuması için bekleyiniz.

Makinenin kapatılması ve kablonun toplanması:

1. Açma kapama düğmesini kullanarak elektrik süpürgesini kapatınız ve fişi prizden çekiniz.
2. Fişi elinizde sıkıca tutunuz

Uyarı: Kablo makinenin içine sarılırken sizi yanıltıp etrafa zarar verebilir. Bu nedenle kablo sarılırken fişi elinizde sıkıca tutunuz.

3. Makinenin üzerindeki fiş toplama düğmesine basarak kabloyu sarın. Kablo sarılırken fişi tuttuğunuz elinizle de kabloya rehberlik edin. Saklama sırasında ya da çalışma arasında yer aparatını sabitlemek için asma kancasını kullanınız. Yer aparatının üzerindeki kancayı park kancasına asarak sabit durmasını sağlayınız.

UYARI:

Çalışma alanını terk ederseniz, makineyi kapatınız.

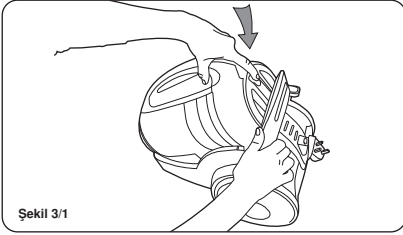
DİKKAT

Makineyi doğrudan ısı kaynaklarının önüne koymayınız. Isı kaynakları ve direk güneş ışığına maruz kalması makinenize zarar verebilir. Makinenizi uzun süre kullanmayacaksanız filtrenin ve gerekiyorsa toz torbasının temizliğini yaparak çocukların ulaşamayacakları bir yere kaldırınız.

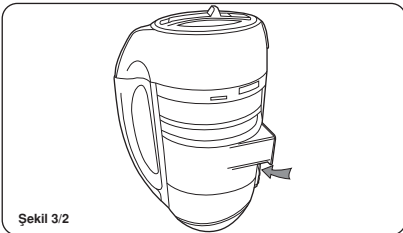
Toz Haznesinin Boşaltılması

DİKKAT: Toz haznesini boşaltmadan önce, cihazı kapatınız. Bu şekilde tozların cihazınızı bozmasını önleyebilirsiniz. Toz haznesini dolduğunda ya da çekme gücü azaldığında temizleyiniz.

1. Toz haznesini düğmesine basarak serbest bırakınız. (şekil 3/1)



2. Haznesini elektrik süpürgesinden çıkarınız.
3. Tozu çöpe boşaltmak için hazneyi çöpe yakın tutunuz.
4. Açma düğmesine (şekil 3/2) basınız. Ünite açılır ve çöpler çöp kutusuna geçer.



5. Kalan toz için hazneyi sarsarak boşaltınız.
6. Tozu boşalttıktan sonra üniteyi kapatınız.
7. Hazneyi elektrik süpürgesine yerleştiriniz. Geçme ağzındaki düğmeye doğru duyulabilir bir ses gelene kadar bastırınız.

NOT:

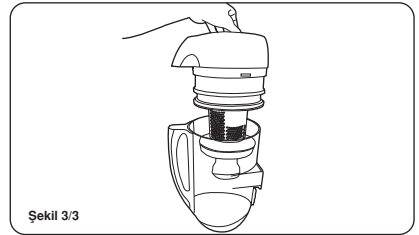
Hazneyi kolay yerleştirmek için düğmeye basılı şekilde tutabilirsiniz. Yerine yerleştirmek için sert bastırmanız gerekebilir.

8. Haznenin tam olarak yerleştiğinden emin olunuz.

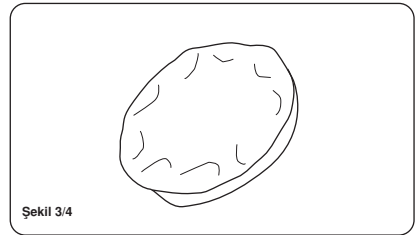
Filtreler

Elektrik süpürgesinde bulunan filtreler şunlardır:

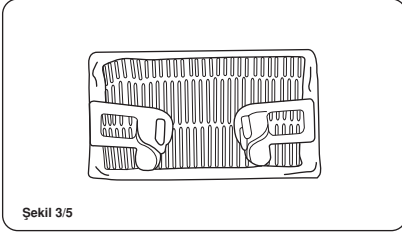
- Ayırma ünitesinin temizleme ekranı (şekil 3/3): Toz haznesindeki havayı temizler.



- Koruyucu motor filtresi (şekil 3/4): Toz partiküllerinin motora ulaşmasını engeller.



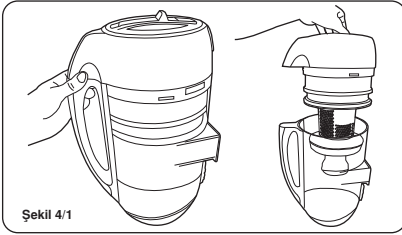
- H.E.P.A. filtre (şekil 3/5): Havadaki toz partiküllerini temizler. (en geç 6 ayda bir değiştirilir.)



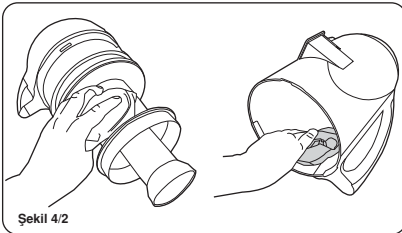
- Filtreler bir süre sonra bloke olabilir ve bu yüzden vakum gücü düşürülebilir.
- Filtrelerinizin zarar görmesi halinde hemen değiştiriniz.

Filtrelerin Temizlenmesi

- Makineyi kapatınız.
- Toz haznesini kaldırınız ve temizleyiniz.
- Ayırma ünitesini saat yönünün tersine çevirerek çıkarınız. (şekil 4/1)

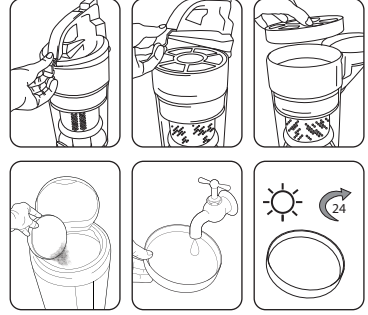


- Çöpe hafifçe sallayarak boşaltınız. Hafif ıslak bir bez ile hazneyi ve filtreyi siliniz ve kurutunuz. Daha sonra ayırma ünitesini saat yönünde çevirerek hazneye birleştiriniz. (şekil 4/2)



Motor Koruma Filtresinin Temizlenmesi

1. Cihazı kapatınız.
2. Toz haznesini çıkartınız.
3. Filtreyi kapağından tutarak gevşetiniz (şekil 4/3) ve yerinden çıkarınız.
4. Motor filtresi kapağını tutma sapı ile birlikte tutarak çıkarınız.



5. Motor koruma filtresini tutacağı ile birlikte çöp kutusunun üzerine geldikten sonra ikiye ayırınız ve sallayarak temizleyiniz. Derin temizleme için çöp kutusunun üzerinde silkeleyiniz.

DİKKAT:

Motor koruma filtresi bulaşık makinesinde yıkanmaya uygun değildir.

NOT:

Filtre çok kirliyse duş başlığının altına tutarak suyla yıkayabilirsiniz. Bu işlem için kesinlikle fırça kullanmayınız.

Daha sonra filtreyi korumaya bırakınız. (oda sıcaklığında yaklaşık 24 saat). Tamamen kurduğunda tekrar kullanınız. Kir çıkmadıysa, yeni bir motor koruma filtresi yerleştiriniz.

6. Kuru motor koruma filtresini yerine yerleştiriniz.

7. Motor koruma filtresini yuvasına yerleştiriniz.
8. Filtre kapağını asarak yerine tam olarak oturtunuz. Daha sonra yerine oturduğuna dair klik sesi duyacaksınız.

NOT:

Toz haznesinin yerine yerleşmesi için filtre kapağı tam olarak yerleşmelidir. Eğer kapak tam olarak yerleşmezse bastırmak yeterli olmayacaktır.

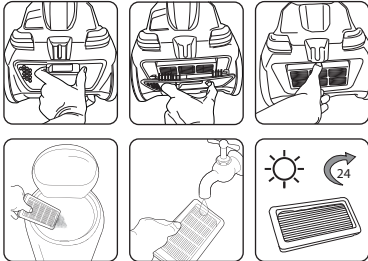
9. Toz haznesini elektrik süpürgesine yerleştiriniz. Yerleştiğine dair klik sesi gelinceye dek toz haznesine bastırınız.
10. Toz haznesinin tamamen yerleştiğinden emin olunuz.

NOT:

Biraz kuvvetli itmek gerekebilir. Toz haznesini yerleştirirken işlemi kolaylaştırmak için boşaltma düğmesini basılı tutunuz.

H.E.P.A Filtrenin Temizlenmesi

1. Cihazı açma/kapama düğmesine basarak kapatınız.
2. Cihazın bütün aksesuarlarını çıkartınız.
3. Cihazın arka kısmında bulunan H.E.P.A. filtre kapağını üzerinde bulunan mandala basarak kendinize doğru çekiniz.
4. Hijyenik filtreyi çıkarınız. (şekil 4/4)



Şekil 4/4

6. H.E.P.A. filtreyi çok kirli ise çöp tenekesinin üzerinde silkeleyiniz, gerekirse akan suyun altına tutarak yıkayabilirsiniz. Bu durumda filtreyi en az 24 saat kurutmanız gerekiyor.
7. Kuru filtreyi yerine yerleştiriniz ve filtre kapağını kapatınız.

NOT:

H.E.P.A filtreyi sadece bir kez yıkayarak temizlemenizi tavsiye ediyoruz. Filtreyi en geç 6 ay sonra değiştirmenizi tavsiye ediyoruz.

NOT:

Yerine yerleştirmek biraz zor olabilir. bastırarak yerleştiriniz. Yerine tam oturduğundan emin olunuz. Aksi takdirde filtre kolaylıkla yerinden çıkabilir.

Muhtemel Sorunların Giderilmesi

Ürünü Fakir Yetkili Servisine göndermeden önce, sorunları çözebilmek için, aşağıdaki tabloyu kullanabilirsiniz.

UYARI

Sorunu çözmeye başlamadan önce, cihazı kapatınız ve ana fişini çekiniz. Kesinlikle hatalı ürünü kullanmayınız.

SORUN	MUHTEMEL NEDEN	ÇÖZÜM
Makine çalışmadığında	Fişi takılmamıştır ya da makine çalıştırılmamıştır.	Fişi takınız ya da makineyi çalıştırınız.
	Soketten geçen akım bulunmamaktadır.	Elektrik süpürgesini akım geçtiğinden emin olduğunuz başka bir sokete bağlayınız.
	Kablo zarar görmüştür.	Fakir Yetkili Servisinden kabloyu değiştiriniz.
Makine tozları çekmediğinde	Toz haznesi doludur ya da bloke olmuştur.	Toz haznesini boşaltınız/ temizleyiniz.
	Seçilen fırça yüzeye uygun değildir.	Fırçanızı yüzeye uygun olan ile değiştiriniz.
	Filtre kirlenmiştir.	İlgili filtreyi temizleyiniz.
	Hortum, vakum borusu ya da aparat tıkanmıştır.	Tıkanmayı gideriniz. Gerekirse bunun için uzun bir tahta kullanabilirsiniz.
Makine çalışma esnasında fazla ses yapıyorsa	Çekilen objeler hava yolunu tıkkıyor olabilir.	Objeleri yerinden alarak tıkanmayı gideriniz. Gerekirse bunun için uzun bir tahta kullanabilirsiniz.

Temizleme

Uyarı: Elektrik süpürgesini temizlemeden önce, cihazı kapatınız ve ana fişini çekiniz

Gövdenin Temizlenmesi: Temizlemek için yalnızca hafif nemli yumuşak bir bez kullanınız.

Dikkat:

Gövdeye zarar verebilecek herhangi bir temizleme aracı, alkol gibi temizleme maddesi kullanmayınız.

Filtrelerin Temizlenmesi

Filtreleri temizlemek için “Filtreler” bölümüne bakabilirsiniz.

Atıkların Atılması

Ürün için kullanılan filtreler çevreyle uyumlu maddelerden yapılmıştır ve eve ait çöplerle atılabilir.

Çalışamaz durumdaki ürünlerinizin garanti süresi geçmiş ise, elektrik ile bağlantısını kesiniz. Cihazın imha edilmesi çevresel hükümlere göre ülkenizde uygulanabilir. Elektrikli alet atıkları ev çöpünde imha edilemez, imha için ulusal kanunun belirlediği kuralları uygulayınız.

Sevk

Cihazın, orijinal ambalajında veya zarar görmesini önlemek için, iyi ve yumuşak pakette taşınması gerekmektedir.

Introduction

Thank you for purchasing Fakir Kastell dry vacuum cleaner which has been designed and manufactured to give you many years of trouble-free service.

You may already be familiar with using a similar product, but do please take time to read these instructions - they have been written to ensure you get the very best from your purchase.

Safety is Important

To ensure your safety and the safety of others, please ensure you read the Safety Instructions before you operate this product. Keep this information in a safe place for future reference.

Important Safeguards

When using an electric appliance, basic precautions should always be followed, including the following:

To reduce the risk of fire, electric shock, or injury:

- Read this operating manual through completely before working with the appliance. Keep the operating manual safe. If you pass the appliance on to a third party, give them the operating manual as well.
- Ensure that, the apparatus and the accessories of the vacuum cleaner are complete when you first open the giftbox. If there are defective parts, apply to an authorized Fakir Service.
- Keep the packaging away from babies and children in order to avoid the risk of suffocation.
- If there is any damage on the vacuum cleaner or power cord or the plug, do not use the vacuum cleaner. Apply to an authorized Fakir Service.
- Don't use the vacuum cleaner to suck up inflammables and glass or metal splinters or the clothes. This appliance is not suitable to be used to pick up substances constituting a health hazard.
- If the appliance has breakdown, it may only be repaired by the maintenance center. Never dismantle it by yourself blindly.
- Don't suck up surface covered with plastic, cement, stone dust or flour.
- The appliance is operated with electrical power which means there is in principle a risk of electric shock so that do not touch the plug with wet hands.
- If you want to pull the plug out of the socket then always pull directly on the plug. Never pull on the cable as this could damage it.
- Make sure that the power cable is not bent, caught or run over, and that it does not come into contact with heat sources or sharp edges.
- Do not push objects into the openings of the appliance while it is running. The appliance could overheat.
- Do not use in the open-air. There is a risk of the appliance being destroyed by rain and dirt.
- Never immerse the appliance in water or other fluids and keep it away from rain and moisture.
- Only use an extension cable that is designed for the power requirement of the appliance.
- Never leave the appliance unattended, and use it with the greatest of care if children or persons who cannot assess the risks are nearby.
- Unplug the unit, during connecting accessories, cleaning, repairing or servicing the unit.
- Only use the vacuum cleaner if all filters are correctly in place and once you have ensured that no openings are blocked The filters must be intact and dry. Non-compliance can damage the cylinder vacuum cleaner.
- If the power cord or the plug of the appliance is broken or damaged, do not use the appliance. Apply to nearest authorized Fakir Service.

KEEP THIS MANUAL FOR FUTURE REFERENCES.

Product Specification

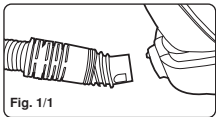
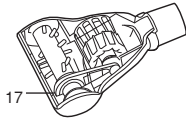
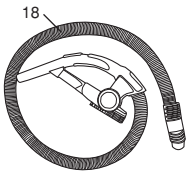
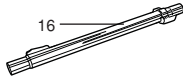
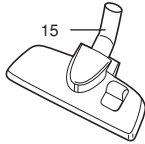
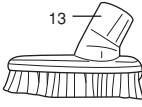
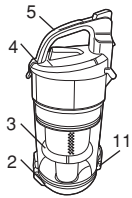
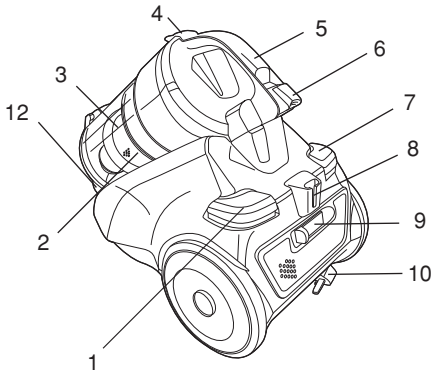


Fig. 1/1

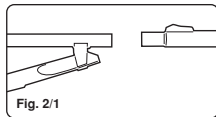


Fig. 2/1

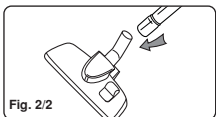


Fig. 2/2

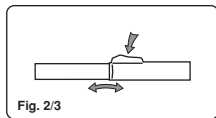


Fig. 2/3

- 1 On/off button
- 2 Dirt container
- 3 Cyclone separator
- 4 Pre-motor filter cover
- 5 Dirt container & carry handle
- 6 Dirt container release button
- 7 Auto cord rewind
- 8 Floor tool parking slot
- 9 H.E.P.A. filter cover
- 10 Plug
- 11 Bin quick release button
- 12 Hose inlet
- 13 2-in-1 tool
- 14 Crevice tool
- 15 Combination floor head
- 16 Telescopic tube
- 17 TurboTool
- 18 Hose

Technical Specifications

Type of appliance : Cyclonic vacuum cleaner (bagless)

Model : CycloneMAX

Voltage : 220 V - 240 V ~ 50/60 Hz

Output : 1400 W nom. - 1600 W max.

Dust container: 1.5 litre, washable

Filters: Protective motor filter, H.E.P.A

Mains cable length : approx. 5.0 m

Weight : approx. 6.0 kg

Usage time : 10 years

Operating Instructions

Mounting suction hose

1. Plug the suction hose adapter (Fig. 1/1) into the suction hose receiver and lock the adapter by turning it clockwise to the stop point.
2. Push the handle (Fig. 2/1) into the upper end of the telescopic tube.
3. Push the floor nozzle (Fig. 2/2) onto the lower end of the telescopic tube.

- Adjust the length of the telescopic tube. To do this, press the telescopic tubelock forwards (Fig. 2/3). Then pull the telescopic tube by the handle to the desired length. To lock it, release the telescopic tube lock while you pull. You will hear an audible click.

Mounting the accessories

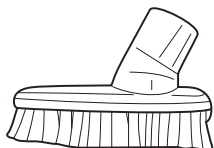
Alongside the floor nozzle just installed, you can expand the range of functions of your cylinder vacuum cleaner with other nozzles.

The turbo brush, crevice nozzle and the 2-in-1 combi-nozzle are included as accessories in the scope of delivery. They can be secured to the accessories Mount.

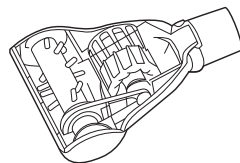
- **Crevice nozzle** Use this to vacuum dust from hard to reach places.



- **2-in-1 combi-nozzle** to be used as:
 - Furniture brush Use this to vacuum dust off objects that have sensitive surfaces (e. g. cupboards, tables).
- **Upholstery nozzle** By simply pushing off the brush attachment you can make an upholstery brush from the 2-in-1 combi-nozzle. Use this to clean soft, scratchresistant surfaces (e.g. upholstered furniture).



- **Turbo brush** This has a rotating brush head and is therefore best suited for deep-cleaning carpets. Brushing also causes the carpet pile to straighten up.



NOTE: When using the turbo brush, a loud noise can occur as a result of the high speed of the brush. This is normal.

Mounting the nozzle

- Switch the appliance off and pull the plug out of the socket.
- Remove the nozzle from the telescopic tube.
- When required, push the desired nozzle onto the lower end of the telescopic tube or the handle.

ATTENTION:

If you use the cylinder vacuum cleaner without an attached nozzle, there is a greater risk of accidentally vacuuming up objects.

- As illustrated, secure the nozzles no longer required onto the accessories mount, as far as this is possible.
 - Push the 2-in-1 combi-nozzle into the accessories mount .
 - Push the crevice nozzle onto the accessories mount and attach it so it clicks audibly and noticeably into place.
- Keep the other nozzles safe and inaccessible to children.

Operating the Unit

WARNING:

Check the cylinder vacuum cleaner and the power cable before each use. A damaged appliance must never be used.

ATTENTION:

Only use the cylinder vacuum cleaner if all filters are correctly in place and once you have ensured that no openings are blocked. The filters must be intact and dry. Non-compliance can damage the cylinder vacuum cleaner.

1. Push on the desired nozzle
2. Remove the cable, by holding the plug, until the yellow mark is reached.

Warning: If the red mark is visible, use the cable retract button to draw in the cable again up to the yellow mark. Otherwise the cable can break off. There is a risk of electric shock.

3. Switch on the cylinder vacuum cleaner using the on/off switch.
4. Adjust the carpet/hard floor switch depending on the type of flooring:
 - **Hard floor** Laminate flooring, tiles, PVC flooring, etc.
 - **Carpet** Long and short pile carpets, runners, etc.
5. To vacuum, pull the cylinder vacuum cleaner behind you like a sledge. Observe the recommendations of the flooring manufacturer.

NOTE:

You can quickly reduce the suction power with the secondary air controller, e. g. to release curtains that have been sucked in.

NOTE:

The cylinder vacuum cleaner has an overheating protection device. It will switch off automatically if overheated (e. g. due to blocked nozzles or overfull dust container). If this happens, then turn off the appliance and remove the plug. Remove the cause of overheating. Wait approx. 45 min. You can use the cylinder vacuum cleaner again once it has cooled down.

Switching off the unit and retracting the power cable

1. Switch off the cylinder vacuum cleaner using the on/off switch and pull the plug out of the socket.
2. Take the plug in your hand and hold it firmly.

Warning: The power cable can whip around when being pulled in, it can also trip you or somebody else up or knock down objects.

3. Press the cable retract button to pull in the power cable. Guide the last part with the plug by hand. For storage or during work breaks, you can use the parking hook mount to hook the parking hook onto the floor nozzle.

WARNING:

If you leave your work area, switch off the appliance.

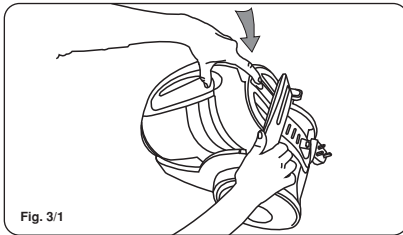
ATTENTION:

Never position the appliance directly against heat sources (e. g. heating, oven). Avoid direct sunlight. Heat can damage the appliance. If you want to store the appliance for a longer period of time, empty the dust container and clean it as well as the filters. Store the appliance in a cool, dry room, inaccessible to children.

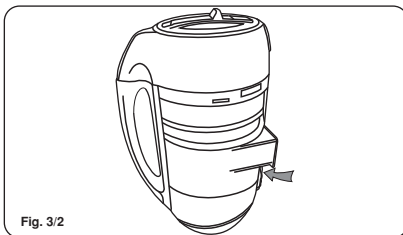
Emptying the dust container

ATTENTION: Before you empty the dust container, switch off the appliance. This is how you will prevent dust from destroying the appliance. Empty the dust container at the latest when the sucked in quantity of dirt in the dust container is full or the suction power has dropped.

1. Release the dust container by pressing down the release button as shown (Fig. 3/1).



2. Lift the dust container forwards out of the cylinder vacuum cleaner.
3. When emptying the dust container, hold it low over a dustbin.
4. Press the open button (Fig. 3/2). The base opens and the dust runs into the dustbin.



5. Carefully knock the remaining dust loose.
6. Close the base.
7. Place the dust container onto the cylinder vacuum cleaner. Press the dust container firmly into its mounting bracket until it audibly clicks into place.

NOTE:

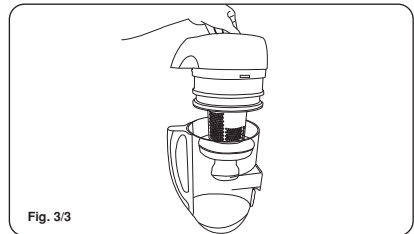
It may be necessary to push a bit harder. To make it easier, you can hold the release button pressed when inserting the dust container.

8. Check whether the dust container is securely seated.

Filters

The cylinder vacuum cleaner has the following filters:

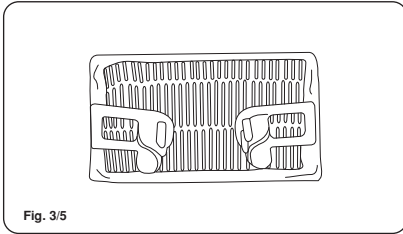
- Filter screen of separation unit (Fig. 3/3) Thoroughly pre-cleans the air in the dust container.



- Protective motor filter (Fig. 3/4) is used to filter out the fine dust particles.



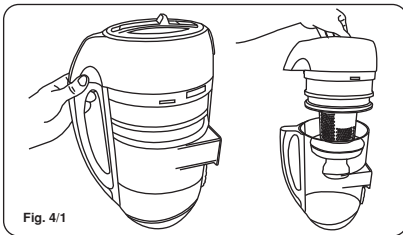
- H.E.P.A. filter (Fig. 3/5) Filters out the fine particles from the blownout air. Replace: every 6 months



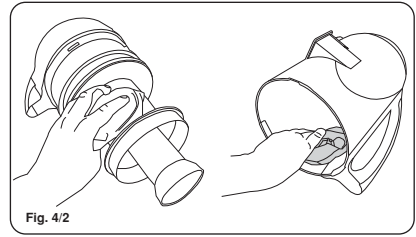
- The filters can become blocked after some time and can thereby reduce the suction power. It is therefore important that the abovementioned intervals are adhered to.
- If you determine that a filter is damaged then replace it immediately.

Cleaning the Filters

- Switch the appliance off
- Remove and empty the dust container,
- Turn the separation unit anticlockwise off the dust container (Fig. 4/1).

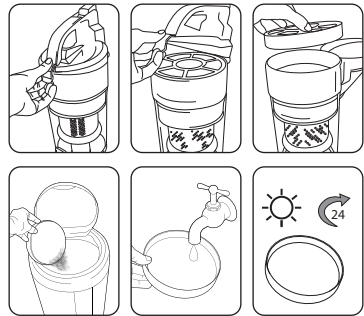


- For a rough clean, hold the filter screen over a dustbin. Then knock it gently. If the filter screen is extremely dirty, rinse it thoroughly with a shower head Fig. 4/2 Then leave it to dry completely. Only re-insert it once it is completely dry.



Cleaning the protective motor filter

1. Switch the appliance off
2. Remove the dust container
3. Release the filter cover (Fig. 4/3) and remove it.
4. Remove the protective motor filter together with the holder at the lip provided for this purpose below right.



5. Hold the protective motor filter together with the holder over a dustbin. Only then should you separate both parts from each other. For a rough clean, Gently knock both parts over a dustbin.

ATTENTION:

The protective motor filter is not suitable for the dishwasher.

NOTE:

If the protective motor filter is very dirty, rinse it thoroughly with a shower head Do not use any brushes for this. Then leave the filter to dry (approx. 24 hours

at room temperature). Only use it again when it is completely dry. If the dirt cannot be removed, insert a new protective motor filter

6. Insert the dry protective motor filter back into its holder.
7. Place protective motor filter into its receptacle.
8. Replace the filter cover by hooking it precisely from above first. Then engage the lock by pressing it until it audibly clicks into place.

NOTE:

The filter cover must be inserted correctly for the dust container to fit into its mounting bracket. Pressing firmly will not help if the cover has not been positioned precisely.

9. Place the dust container onto the cylinder vacuum cleaner. Press the dust container firmly into its mounting bracket until it audibly clicks into place.
10. Check whether the dust container is securely seated.

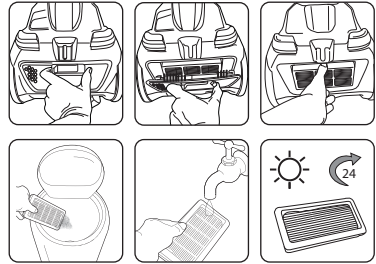
NOTE:

It may be necessary to push a bit harder. To make it easier, you can hold the release button pressed when inserting the dust container.

Replacing the H.E.P.A. filter

1. Switch the appliance off with on/off switch.
2. Remove every accessory of the appliance.
3. Release the **H.E.P.A. filter** cover on the recessed handle provided for this purpose and remove it.

5. Remove the **H.E.P.A. filter** (Fig. 4/4)



6. Clean the **H.E.P.A. filter** or if it is very dirty replace it with a new one.
7. Place the clean/new **H.E.P.A. filter** back into its receptacle. Then insert the **H.E.P.A. filter** cover by hooking it in from above first. Lock the cover by pressing firmly until it audibly and noticeably clicks into place.

NOTE:

Please wash the H.E.P.A. filter only one time. Replace the H.E.P.A. filter at latest every 6 months.

NOTE:

It may be necessary to push a bit harder. Make sure when doing this that the cover clicks fully into place behind both projections provided for this purpose. Otherwise the cover and possibly even the exhaust filter will fall out easily.

MALFUNCTION	POSSIBLE CAUSE	SOLUTION
Appliance does not work	Plug is not plugged in or the appliance is not switched on.	Plug in the plug or switch the appliance on
	Socket does not carry any current.	Test the cylinder vacuum cleaner at another socket which you are sure carries current
	Power cable is damaged.	Have the cable replaced by authorized Fakir services
Appliance does not suck up any dirt	Dust container is full or blocked.	Empty/clean dust container.
	Selected brush/nozzle are incorrect for the type of flooring.	Adjust your brush/nozzle selection to the type of flooring.
	Filter is dirty.	Clean the corresponding filter.
	Nozzle, telescopic tube or suction hose are blocked.	Remove the blockage. If necessary, use along wooden rod for this (e.g.a broom handle)
Appliance is making unusually loud noises while running	Sucked-in particles are blocking the air-way.	Remove the particles. If necessary, use a long wooden rod for this (e. g. a broom handle).

Cleaning:

Warning: Before you clean the appliance, switch off the appliance and remove the mains plug.

Cleaning the housing

Only clean the housing with a slightly damp cloth.

Attention:

Do not use any cleaning agent, scouring agent or alcohol as these can damage the housing.

Cleaning the filters

To clean the filters, see "Filters" chapter.

Waste disposal

The filters used for the appliance are made from environmentally compatible materials and can be disposed of with the domestic waste.

When the service life of the appliance has expired, in particular if malfunctions occur, make the finished appliance unusable by removing the mains plug from the socket and disconnecting the power cable. Dispose of the appliance according to the environmental provisions applicable in your country. Electrical waste must not be disposed of with domestic waste. Contact your municipal authority or your dealer for any advice regarding recycling.

Dispatch

Carry the appliance in the original package or a similar, well-padded package to prevent damage to the appliance.



TEK Electrical (SuZhou) Co., Ltd
108 ShiHu West Road, Wuzhong District, SuZhou, China