

*Genelde kullanım kılavuzlarını  
anlamak için başka bir  
kullanım kılavuzu daha gerekir.  
Ama burası **Homend**. Serving life.*



# DUSTbreak 1201

*Elektrikli süpürge*

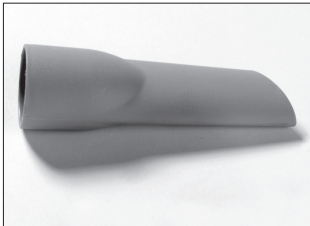
*Yeni elektrikli süpürgeinizden dolayı çok heyecanlı olabilirsiniz. Hemen çalıştırıp ortaliğın tozunu attırmak isteyebilirsiniz. Size hak veriyoruz ama başlamadan önce bir ricamız var. Lütfen, sizin için hazırladığımız bu kullanım kılavuzunu dikkatlice okuyun.*

Kullanım kılavuzunda her şeyi elimizden geldiğince açık yazmaya çalıştık. Umarız, bir defa okumanız yeterli olacaktır. Yine de yarın öbür gün aklınıza bir şey takılır diye, bu kılavuzu rahatlıkla bulabileceğiniz bir yerde tutmanızı öneririz. Elektrikli süpürgeyi bir arkadaşınıza verdiğinizde, bu kılavuzu da beraberinde verirseniz, süpürgeinizin sağ salim geri dönme ihtimalini de oldukça artırmış olursunuz.

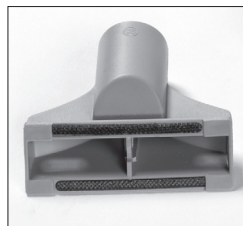
# Süpürmeniz hangi parçalardan oluşuyor?



Yer süpürme Fırçası



Zor erişilen yerler için temizleme aparatı



Döşemeli mobilyalar için döşeme aparatı

Halı / sert zemin ayar düğmesi



Yer süpürme fırçası

# Süpürgenizi nasıl kullanacaksınız?

## Ambalajdan çıkarma

- 1) Elektrikli süpürgenizin tüm parçalarını ambalajından çıkarın.
- 2) 1. sayfada süpürgenizin tüm parçalarını detaylı şekilde gösteren bir liste var. Lütfen bu listeden tüm parçaların tam bir şekilde çıkıp çıkmadığını kontrol edin. Herhangi bir parçada herhangi bir bozukluk, çizik, kırılma vs. gözünüze çarparsa, lütfen bizi arayın. Telefon numaramız: 444 32 45.

## Montaj



### Kendinizi tehlikeye atmayın:

Süpürgenizin montajına başlamadan önce, asla fişi prize takmayın. Aksi takdirde süpürgeniz, montajı bitmeden çalışabilir, size ve çevrenizdekilere ciddi şekilde zarar verebilir.



- 1) Öncelikle **Resim 1/1**'de gösterildiği gibi süpürgenizin tutma kolunu, klik sesini duyuncaya kadar teleskopik borunun üst ucuna sokun. Böylece hortumla teleskopik boruyu birbirine bağlamış olacaksınız.



- 2) Şimdi **Resim 1/2**'de gösterildiği gibi, yer süpürme fırçasını klik sesini duyana kadar teleskopik borunun alt ucuna sokun.



- 3) Şimdi çekiş hortumunu, süpürgenizin gövdesine takabilirsiniz. Bunun için **Resim 1/3**'e bakın. İki parçanın birbirine kilitlenme sesi gelene kadar, hortumu gövdenin içine girecek şekilde itin. Bu sırada kilidin tam olarak solu göstermesine dikkat edin.



- 4) Şimdi kaba montajı bitirdiğinize göre teleskopik borunun uzunluğunu boyunuza göre ayarlayabilirsiniz. **Resim 1/4**'te gösterildiği gibi teleskopik boru kilidini aşağıya bastırın ve arzu ettiğiniz uzunluğu ayarlayın. Ayarlama işiniz bittikten sonra, aşağı bastırdığınız teleskopik boru kilidini bırakın. Belirgin bir klik sesi duyacaksınız.



5) Son olarak, **Resim 1/5**'e bakarak kutudan çıkan aksesuarları tercihinize bağlı olarak teleskopik boru üstündeki aksesuar yuvasına yerleştirebilirsiniz.

Elinize sağlık, elektrikli süpürge artık kullanımınıza hazır.

## Süpürme



### Kendinizi tehlikeye atmayın:

Elektrikli süpürgeyi ve güç kablosunu, her kullanımdan önce kontrol etmeyi unutmayın. Herhangi bir hasar fark ederseniz, süpürgeyi kullanmayın.



### Kendinizi tehlikeye atmayın:

Özellikle merdivenleri süpürürken, süpürgeyi sizden daha aşağıda bulunan basamaklara koymaya dikkat edin. Böylece denge kaybında süpürgezin üstünüze düşmesini engellemiş olursunuz.



### Lütfen dikkat:

Süpürgeyi sadece tüm filtrelerin sağlam, kuru ve düzgün şekilde takılı olduğunda kullanın. Hava girişlerinin hiçbir şekilde tıkanmamış olduğundan emin olun.



1) Süpürgezin güç kablosunu, sarı işareti görene kadar dışarı çekin (**Resim 2/1**).

2) Şimdi, süpürgezin fişini topraklaması olan bir prize takabilirsiniz.



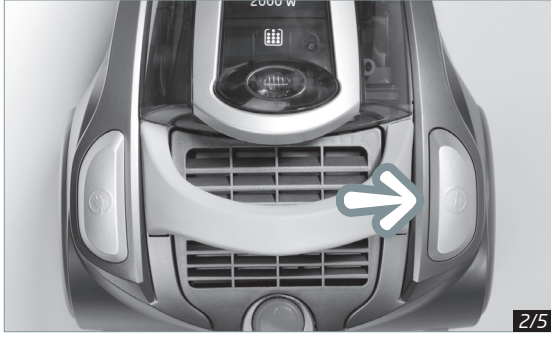
3) Süpürgezin güç kablosundaki mavi işaret, kabloyu fazla çekmiş olduğunuzu gösterir. Lütfen bu durumda otomatik kablo toplama düğmesine basarak (**Resim 2/2**), güç kablosunu tekrar sarı işaretin görüneceği uzunluğa getirin. Böylece güç kablosunun kopmasını, fazla ısınmasını ve yanlış kullanımdan doğabilecek arızaları engelleyebilirsiniz.



4) Süpürgeyi, **Resim 2/3**'de gösterildiği gibi halı / sert zemin ayar düğmesini kullanarak, zemine uygun biçimde ayarlayın.

### **Lütfen dikkat:**

Süpürgenizle zemine zarar vermemek için, yer kaplama üreticilerinin tavsiyelerine uyun.



1) Fişi prize taktıktan sonra **Resim 2/5**'de gösterildiği gibi süpürgenizi açma kapama düğmesini kullanarak açın.



2) **Resim 2/6**'da gösterildiği gibi süpürgenizin çekiş gücünü, temizleyeceğiniz alana göre ayarlayabilirsiniz. Ayrıca **Resim 2/7**'de gösterildiği gibi ek hava regülatörüyle, süpürgenizin çekiş gücünü hızlı bir şekilde düşürebilirsiniz. (Bu özellik, yanlışlıkla süpürgenizin içine çektiğiniz nesnelerin rahat bir şekilde dışarı çıkmasını sağlar).

## Kapatma

### **Kendinizi tehlikeye atmayın:**

Elektrikli süpürgenizi kullanırken ara vermek isterseniz, lütfen süpürgenizi tamamen kapatın.

1) Temizliğiniz bittikten sonra, süpürgenizi öncelikle açma / kapama düğmesinden kapatın (**Resim 2/5**).

2) Şimdi fişi güvenle prizden çekebilirsiniz. Bu sırada fişi elinizle tutup çekin. Kabloyu çekerseniz, zarar verebilirsiniz.

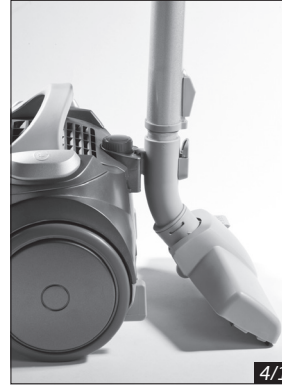
3) Resimde görüldüğü gibi güç kablosunu toplamak için, kablo toplama düğmesine basın. (**Resim 3/1**)



### **Kendinizi tehlikeye atmayın:**

Süpürgenizin otomatik kablo toplama özelliğini kullanırken, lütfen kablonun ucundaki fişi elinizde tutmaya özen gösterin. Böylece geri çektiğiniz kablonun, sizin ve çevrenizdekilerin ayağına dolanmasını ya da etraftaki eşyaları düşürmesini engellersiniz.

## Taşıma ve saklama



Süpürgenizi taşımak istediğinizde, sizin için tasarlamış olduğumuz taşıma sapını kullanabilirsiniz.

Süpürgenizi kısa bir süre için bir yere kaldırmak istediğinizde, **Resim 4/1**'de gösterildiği gibi, park kancasını park tutma birimine asabilirsiniz.

Süpürgenizi uzun süre duracağı bir yere kaldırmak istediğinizde (kullanımınızın ardından bir sonraki kullanıma kadar) teleskopik boruyu **Resim 4/2**'de gösterildiği gibi, süpürgenizin altındaki yuvaya monte edebilirsiniz. (Bu sırada teleskopik borunun tamamen kapalı olmasını

tavsiye ederiz).

Süpürgeyi çok uzun süre kullanmamaya karar verirseniz (örneğin tatile ya da yazlığa gittiğinizde) toz kutusunu tamamen boşaltın.

Süpürgeyi her zaman serin, kuru ve çocukların ulaşamayacağı bir yerde bulundurun.

#### Lütfen dikkat:

Elektrikli süpürgeyi asla kalorifer ve soba gibi doğrudan ısı kaynakları yanına koymayın ve doğrudan güneş ışığı almasını engelleyin. Sürekli yüksek ısı, süpürgezin parçalarına zarar verebilir.

*Süpürgeye  
iyi bakın,  
faydasını  
göreceksiniz.*

*Toz kutusunu boşaltma*

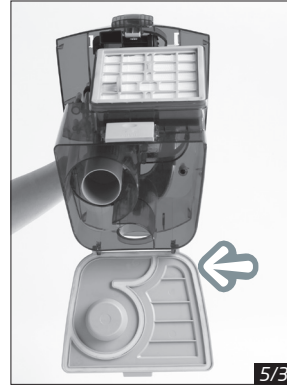
#### Lütfen dikkat:

Toz kutusunu boşaltmadan önce süpürgeyi kapatmayı ve fişi prizden çekmeyi unutmayın. Böylece tozun süpürgezin içine girmesini ve zarar vermesini engellersiniz.



1) Toz kutusunu açmak için, tutma mandalını **resim 5/1**'de gösterildiği gibi yukarı doğru çevirerek açın.

2) Şimdi toz kutusunu sapından tutarak rahatça çıkarabilirsiniz (**Resim 5/2**).



3) Toz kutusunu bir çöp kovasının üstüne getirin. Kovayı ortalađınıza emin olduktan sonra altındaki push düğmesine basın, tüm tozu ve pisliđi, çöp kovasına boşaltın (**Resim 5/3**).

4) Toz kutusunun altındaki plakayı açtıktan sonra, siklon birimini saat yönünün aksine çevirip, çıkarın ve temizleyin (**Resim 5/4**).

5) Şimdi toz kutusunun altındaki plakayı kapatabilirsiniz. Plakanın tam olarak kapandıđından emin olmak için klik sesinin gelmesini bekleyin.

6) Toz kutusunu tekrar süpürgezin içine yerleştirin. Kulađınıza belirgin bir klik sesi geldiđinde, toz kutusunun tam olarak oturduđundan emin olabilirsiniz.

### **Lütfen dikkat:**

Her süpürmeden sonra toz kutusunu çöpe boşaltırsanız, süpürgezin çekiş gücünün her zaman ilk günkü gibi kalmasını sağlarsınız. Ama insanlık hâli, bu işlemi unutabilir ya da her defasında yapmaya üşenebilirsiniz.

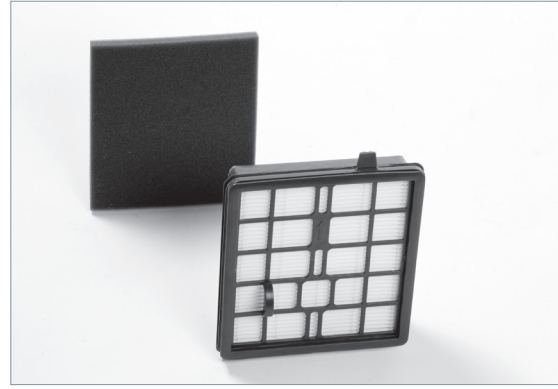


Bu durumda, toz kutusundaki DOLU gösterge ışığı yandığında **(Resim 5/5)** veya toz kutunuz üzerindeki max çizgisine kadar dolduysa toz kutusunu kesinlikle boşaltmanız gerekmektedir.

## Filtre değiştirme ve temizleme

Toz parçaları ve kir zerrelere, zaman içinde süpürgezin filtrelerine yerleşebilir ve süpürgezin hava akımını olumsuz etkileyebilir. Belirttiğimiz temizleme ve filtre değiştirme sürelerini dikkate almanız, süpürgezden iyi verim almanız demektir.

Süpürgezdeki herhangi bir filtrenin hasar gördüğünü fark ettiğinizde, filtreyi hemen yenisiyle değiştirin. Tasarruf yapacağım derken daha fazla masrafa girmeyin. Bu bölümde size tanıtacağımız tüm filtreler, süpürgeze monte edilmiştir.



Dual motor koruma filtresi  
(HEPA filtresi / Gözenekli motor filtresi)

### **Lütfen dikkat:**

Hayatta hiçbir madde sonsuza kadar kullanılamaz. Filtreniz temizlenemeyecek kadar kirlendiğinde, lütfen yenisiyle değiştirin.

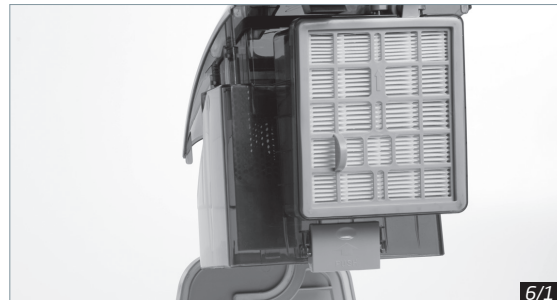
- **Temizleme:** Dual motor koruma filtresi ve dışa üfleme filtresini ayda en az bir defa temizlemenizi tavsiye ederiz.

- **Değiştirme:** Dual motor koruma filtresi ve dışa üfleme filtresini 6 ayda bir değiştirmelisiniz. Filtreyi en son ne zaman değiştirdiğinizi hatırlamak zor olabilir. Not almanız, işinizi kolaylaştırabilir.

## Dual motor koruma filtresini temizleme/değiştirme

1) Süpürgezi kapalı konumuna getirin, fişi çekin ve toz kutusunu çıkarıp, içindekileri tamamen çöpe boşaltın.

2) Toz kutusunun yuvasına yerleştirilmiş motor koruma filtresini dışarı çıkarın **(Resim 6/1)**.





3) Dual motor koruma filtresi kirlenmişse, her iki parçasının üstüne hafifçe vurarak temizleyebilirsiniz.

4) Eğer siyah gözenekli motor koruma filtresi yoğun şekilde kirlenmişse, herhangi bir temizlik malzemesi kullanmadan bir duş başlığı altında bol suyla iyice yıkayın **(Resim 6/2)**.



Motor koruma filtresini tekrar kullanmadan önce, oda sıcaklığında en az 15 saat kurumaya bırakın **(Resim 6/3)**.

5) Şimdi motor koruma filtresini doğru şekilde yuvasına yerleştirin.

**Lütfen dikkat:**

Süpürgenizi daima filtre takılıyken çalıştırınız. Aksi halde çekiş gücünde azalma veya motorda arıza çıkabilir.

**Lütfen dikkat:**

Filtrenizi çamaşır makinasında yıkamayınız.

**Lütfen dikkat:**

Filtrenizi saç kurutma makinası ile kurutmayınız.

**Lütfen dikkat:**

Dual motor koruma filtresi çok aşırı kirlenmişse, yeni bir filtre ile değiştirin.

## Dışa üfleme filtresini temizleme/değiştirme

1) Elektrikli süpürgenizi açma kapama düğmesinden kapatın ve fişten çekin.

2) Dışa üfleme filtre kapağının mandallarını yukarı doğru çekerek kapağı çıkartınız. **(Resim 7/1)**.



3) Şimdi dışa üfleme filtresini rahatlıkla çıkarabilirsiniz **(Resim 7/2)**.

4) Dışa üfleme filtresini hafifçe üstüne vurarak temizleyin. Eğer filtreniz çok kirlendiyse, yeni bir filtre ile değiştiriniz, filtreniz yoksa Homend çağrı merkezini aramanız halinde size paketi açılmamış dışa üfleme filtrenizi gönderebiliriz.

5) Temizlediğiniz ya da değiştirdiğiniz dışa üfleme filtresini, çıkardığınız gibi rahatlıkla takabilirsiniz.

6) Son olarak, filtre kapağını tekrar yerine yerleştirin, klik sesini duyduğunuzda kapağın yerine oturduğuna emin olabilirsiniz.

## Hayatta her sorunun bir cevabı var.

Süpürgenizi kullanırken hiçbir sorun yaşamamanız, bizim öncelikli dileğimizdir. Yine de sizin için küçük müdahalelerle üstesinden gelebileceğiniz küçük sorunları gösteren bir liste hazırladık. Umarız, faydası olur.

Sorun	Olası sebep	Çözüm önerisi
Süpürgem çalışmıyor.	Fişi tam olarak takılı değil ya da süpürmeniz açık değil.	Fişi prize takın ve süpürgenizi çalıştırın.
	Prizden elektrik gelmiyor.	Süpürgenizi, çalıştığına emin olduğunuz bir prizde deneyin.
	Elektrik kablosunda arıza var.	Merkez servisimize haber verin.
Çekiş gücü düştü.	Toz kutusu/torbası dolu ya da tıkanmış.	Toz kutusunu boşaltın / temizleyin / yenileyin.
	Boru ya da hortum tıkanmış.	Uzun bir ahşap çubukla tıkanıklığı açın.
	Filtreler kirli.	Kirlenen filtreleri temizleyin / değiştirin.
Süpürgem nedense eskisi gibi temizlemiyor.	Yer temizleme fırçası zemine uygun değil.	Zemine uygun bir yer temizleme fırçası takın.
	Halı / sert zemin ayar düğmesi doğru konumda değil.	Halı / sert zemin ayar düğmesini, zemine uygun olacak şekilde doğru konuma getirin.
Süpürgem çok sesli çalışıyor.	Yabancı madde, zerre vb. maddeler hava yolunu tıkanmış.	Uzun bir ahşap çubuk yardımıyla hava yolundaki tıkanıklığı açın.
Süpürgem aşırı ısınıyor.	Toz torbası / kutusu dolu.	Toz torbasını / kutusunu temizleyiniz.



### Kendinizi tehlikeye atmayın:

Ne olursa olsun, elektrikli süpürgenizi arızalı olduğu halde kullanmaya devam etmeyin. Sorunu aramadan önce, süpürgenizi kapalı konuma getirin ve fişi prizden çekin.



### Lütfen dikkat:

Umarız, sizin için hazırladığımız pratik çözümler tablosu işinize yaramış ve sorununuzu rahatlıkla çözmüşsünüzdür. Aksi takdirde, devam eden herhangi bir sorunda lütfen bizi 444 32 45 numaralı telefonumuzdan arayın. Telefonlarımız ve canlı destek bölümündeki çalışanlarımız 7/24 hizmetinizdedir.

## *Tedarik kaynakları*

Elektrik süpürge ile ilgili tüm aksesuar ve tüketim malzemesi ihtiyaçlarınızı 444 32 45 numaralı telefonda canlı destek bölümünde çalışan arkadaşlarımıza bildirebilirsiniz.

## *Atma / imha etme*

Süpürge de kullanılan filtreler, çevreye zararı olmayan materyallerden üretilir. Filtreler kullanım ömrünü doldurduğunda, gönül rahatlığıyla ev atığıyla birlikte çöpe atabilirsiniz.

Gün gelecek elektrikli süpürgeyi, yeni bir modelle değiştirmek isteyeceksiniz. Bu durumda, öncelikle ürününüzün şebeke kablosunu kesip ikiye ayırarak kullanılamaz hale getirmenizi rica ederiz. Daha sonra, süpürgeyi geri dönüşüme uygun bir şekilde imha etmek için bizi 444 32 45 numaralı telefonumuzdan arayabilirsiniz.

# Süpürgenizi güvenle kullanmak sizin elinizde.

Sizin için hazırladığımız bu kılavuzun güvenlik bölümüne bakmazsanız, istenmeyen olaylara (kendinize, çevrenize ya da süpürgenize zarar verme vb.) sebebiyet verebilirsiniz. Böyle bir durumda kalmanızı kesinlikle istemeyiz, yine de bu durumda meydana gelen herhangi bir olayın sorumluluğunu üstlenemeyeceğimizi size bir defa daha hatırlatmak isteriz.

Bugüne kadar elektrikli süpürge kullanımıyla ilgili aklınızda pek çok fikir ve alışkanlık var olabilir. Yine de öğrenmenin yaşı, sınırı, sonu yok. Kazaları ve süpürgenizde meydana gelebilecek zararları önlemek için burada okuduğunuz açıklamalara uymanızı tavsiye ederiz.

## Kullanmadan önce

Kendimizi övmeyi pek sevmeyiz ama Homend'den alacağınız her ürünün en güncel teknolojik standartlar ve güvenlik şartlarına uygun olarak üretildiğini hatırlatmak isteriz.

Elektrik süpürgeniz Avrupa Birliği'nin 93/68/EEC Elektromanyetik Uyumluluk ve 2004/108/EC düşük voltaj yönergelerine uygun üretilmiştir. Etiket üzerinde CE sembolü, bu standardın garantisidir.

## Önemli bilgiler

Elektrikli süpürgenizi çalışır durumda başıboş bırakmayın. Kontrol her zaman sizde olsun. İşiniz bittikten sonra fişi, dikkatlice prizden çekin.

Süpürgenizin bir oyuncak gibi kullanılmasına asla izin vermeyin. Çocukların yakınında etrafı süpürürken normalden daha dikkatli olmaya çalışın.

Elektrikli süpürgenizi sadece kuru olarak iç mekân temizliği yapması için tasarladık. Lütfen sulu temizlik yapmayı ve dış mekânlarda kullanmayı denemeyin.

Süpürgenizin aksesuarları için bizim önerilerimizin dışına çıkmamaya gayret edin.

Süpürgeniz herhangi bir sebepten dolayı zarar görürse, lütfen kullanmaya devam etmeyin.

Süpürgenizin elektrik kablosunda herhangi bir hasar görürseniz, lütfen bizi arayın, ürününüzü aldırıp servis hizmetini verelim. Elektrik ciddi iştir, ihmalkârlığa gelmez.

## Güvenlik bilgileri

Süpürgenizi kablosundan çekmeyin ya da taşımayın. Kablonun görevi süpürgenizi taşımak değil, ona elektrik götürmektir.

Süpürgenizi prizden çekmeden önce tamamen kapalı konuma getirin ve prizden çıkarmak için kablodan çekmeyin. Aksi takdirde içindeki elektrik aksamına zarar verebilirsiniz.

Süpürgenizin güç kablosunu prizden çıkardıktan sonra otomatik kablo sarma özelliğini güvenle kullanabilirsiniz. Eğer uzatma kablosu kullanacaksanız, güvenlik testlerinden geçmiş bir markayı tercih edin.

Süpürgenizin hava girişlerine herhangi bir cismin girmemesine dikkat edin. Hava girişlerinin tıkanması, süpürgenizin çekiş gücünü ve temizleme performansını azaltır.

Elektrikli süpürge kullanımlarında meydana gelen kazaların çoğunun sebebi, süpürgelerin çekiş mekanizmasına ve hareketli parçalarına herhangi bir şeyin sıkışmasıdır.

Lütfen yüzünüzü, saçlarınızı, vücudunuzu süpürgezinin hava giriş / çıkışlarından ve diğer çıkışlardan uzak tutun.

Ellerinizi ıslaksa, lütfen süpürgeyi kullanmadan önce iyice kurulayın.

Süpürgeyle merdivenleri temizlemek kolay bir iş değildir. Özellikle merdiven temizliği yaparken daha dikkatli olun.

Süpürgeyi kor, yanan sigara, kibrit ya da sıcak kül gibi yanan ya da tüten maddelerin temizliğinde kullanmayın.

Süpürgeyi sıvı materyallerin (örneğin halı köpüğü), sert ve keskin cisimlerin (örneğin cam parçaları) ya da yazıcıların toner tozları ve benzer maddelerin temizliğinde kullanmayın.

Süpürgeyi toz kutusu, hava çıkış filtresi veya motor filtresi takılı değilken asla kullanmayın. Aksi takdirde süpürgeye ciddi şekilde zarar verebilirsiniz.

Kullanım sırasında aşırı ısınma ve yaralanmaları önlemek için güç kablosunun 2/3 kısmını (4 metre) kullanmanızı öneririz. Bu kısım, kablonuzda sarı renkle işaretlenmiştir.

Elektrikli süpürgeyi kullanırken elektrik altyapınızdan kaynaklanan bir sorun yaşamamanız için, sigortalarınızın 16 amper gücünde olmasına dikkat edin. Sadece süpürgezinin üzerinde yazan şebeke voltajını kullanın.

Son olarak, elektrikli süpürgeyle ilgili herhangi bir konuda (tamir, bakım vs.)

teknik destek almak isterseniz, hemen bizi 444 32 45 numaraları telefonumuzdan arayın. Yetkili olmayan kişilere süpürgeyle ilgili işlem yaptırmanız, her türlü kötü sürprizi ve daha büyük sorunları beraberinde getirebilir.

<b>Teknik Özellikler</b>	
<b>Tip</b>	Dustbreak 1201
<b>Gerilim (V)</b>	220-240
<b>Frekans (Hz)</b>	50
<b>Giriş Gücü (W)</b>	2000 Max.
<b>Çekiş Gücü (W)</b>	400
<b>Kullanım Ömrü (Yıl)</b>	10

İthalatçı / Üretici firma teknik özelliklerde haber vermeden değişiklik yapma hakkını saklı tutar.



Bu cihaz WEEE direktiflerine uygun olarak geri dönüşümü olan parçalardan oluştuğu için çöpe atılmaması gerekmektedir. Lütfen, bu cihazın geri dönüşümünü sağlamak için Homend Müşteri hizmetlerine başvurunuz.



Belgesi veren kuruluş TÜV SÜD Product Service GmbH / Ridler str. 65 80339  
Munchen/GERMANY

T +49 89 50 08 40 F +49 89 50 08 4222

Homend adına üreten firma: Kingclean Electric Company Ltd  
No.1 Xiangyang Road, Suzhou New District Jiangsu P.R.C.  
T +86 512 680 76 728 F +86 512 682 57 936 Made in P.R.C.

İthalatçı / Üretici firma: Homend Elektrikli Cihazlar San. ve Tic. A.Ş.  
Cendere yolu No 9 Ayazağa-Şişli/İstanbul  
T 0 212 331 22 33 F 0 212 289 98 66 W homend.com

*Size Őimdi anlatacaklarımıza kayıtsız kalamayacaksınız.*

*Tebrik ederiz, bu ürünü satın alarak iyi bir hizmet almaya hak kazandınız. Őimdiki adım, birbirimizi biraz daha iyi tanımak. Türkiye'nin her yerinden, günün her saati bize ulaşabileceğiniz telefon numaramız: 444 32 45. Sizin için uygun olan en kısa zamanda bize bir telefon açın, ürününüzü kaydedelim. Böylece sonraki günlerde bizi aradığınızda kendinizi tekrar tekrar tanıtmak zorunda kalmayın, ayrıcalıklı hizmetlerimizden yararlanmaya hemen başlayın.*

**serviste  
evden alıp  
eve teslim  
ücretsiz**

Satın aldığınız herhangi bir ürünü, servisimize ulařtırmak isterseniz, bize bir telefon açın. Gelelim, ürünü teslim alalım, servis iřlemi bittikten sonra, istediğiniz yere teslim edelim. Üstelik bu hizmet için sizden hiçbir ücret talep etmeyelim.

**maksimum  
SERVİS  
SÜRESİ  
48 saat**

Satın aldığınız herhangi bir ürünün, bakım, tamir gibi nedenlerle servisimizde kalma süresi 48 saati (2 iř günü) geçmez. Zamanında yapılmayan hiçbir iř, bizim için iyi bir iř deęildir.

**7/24  
canlı destek  
0212 444 32 45**

Canlı destek hattımızı cep telefonunuz ya da Ankara, İstanbul, İzmir, Bursa, Adana, Konya, Kocaeli ve Antalya'daki sabit hatlardan doğrudan arayabilirsiniz. Dięer şehirlerdeki sabit hat aramalarında, numaramızı başına 0212 koyarak çevirmenizi rica ederiz.

**2 yıl  
garanti**

Tüm ürünlerimiz, tasarım, üretim ve dağıtım aşamalarında defalarca kontrolden geçirilir. Yine de üretimden kaynaklanan en ufak sorunda bile, hiçbir ücret ödememe garantiniz 2 yıl boyunca geçerlidir.

# Yetkili servis listesi.

Teknik Servis Ünvanı	Adres bilgisi	Telefon numarası
3 S OFİS OTOMASYONU - SELÇUK GEN	YENİ BARAJ MAH. 680076 SOK. NO: 8 SEYHAN / ADANA	322 225 60 88
AS ORHON ELEKTRONİK - ŞÜKRÜ ORHON	AYDINLIKEVLER MAH. GEDİKLİ REMZİ SOK. NO: 12 / TRABZON	462 230 97 95
ATA BİLİŞİM SAN.VE TİC.LTD.ŞTİ.	YENİ KAYSERİ CAD. NO: 17/B / NEVŞEHİR	384 214 19 00
ATAK ELEKTRİK ELETRONİK GÜV.SIS.-ASLAN BAŞÇA	TOPHANE MAH. BARIŞ CAD. NO: 15/A / RİZE	464 214 66 72
BİLEN BİLGİSAYAR VE KIRTASIYE - OKAN BİLEN	CAMİKEBİR MAH. ATATÜRK CAD. NO: 58 / NEVŞEHİR	384 511 34 10
BİLGİLİ DÖRTBEYAZ EŞYA TEKS.TURİZM ÖZEL EĞT.HİZ.	HÜDEVANGİR MAH. DEĞİRMEN SOK. NO: 10 / BURSA	224 233 74 39
ÇAĞDAŞ RİZE ELEKTRONİK - MUHAMMET KOÇ	TOPHANE MAH. ATATÜRK CAD. KIZ MESLEK LİSESİ ALTI NO: 3 / RİZE	464 217 90 72
CEMAYTEM CAR ELEKTRONİK - CEMİL ŞEN	BÜYÜK SANAYİ SİTESİ 7. SOK.11. BLOK NO: 15 / TRABZON	462 328 01 75
CEVAHİR ELEKTRONİK - KAZIM CEVAHİR	TOPHANE MAH. ATATÜRK CAD. ESKİ İŞBANKASI PSJ. NO: 4/Z / RİZE	464 213 16 17
ÇİFT GÜÇ ELEKTRİK - MUSTAFA YAHYA YÜCEİL	YENİ SANAYİ SİTESİ 8. BLOK NO: 53 / NEVŞEHİR	384 213 19 96
CRAZY TEAM - EMRAH GÖSTERİŞLİ	GÜZELYURT MAH. ÜRGÜP CAD. NO: 61/A / NEVŞEHİR	384 214 16 99
ERDAL DEVECİ - ÖZDEV TEKNİK	MUSTAFAPAŞA MAH. GAZETECİ RAHMİ ONUR SOK. NO: 8/A / ELAZIĞ	424 238 51 67
FDL ENERJİ ELEKTRONİK SAN.VE TİC.	YURT MAH. 71439 SOK. NO: 7 KAT 1/2 / TRABZON	322 235 23 48
FUNDA BİLGİSAYAR YAZILIM İNŞ.NAK.ÖZEL EĞT.MÜH.VE	KAHRAMANMARAŞ CAD. HIZIRBEY MAH. NO: 241 / TRABZON	462 224 22 62
GÜLKÖM MÜH.BİLG.GIDA ELEKTR.SAN.VE TİC. LTD.ŞTİ.	GAZİPAŞA MAH.CUDİBEY MEKTEP SOK.MAMUT REİS APT.NO: 7/4 RİZE	462 326 61 42
GÜVEN ELEKTRONİK - GÜVEN AKSOY	ATATÜRK CAD.ŞADOĞLU İŞHANI NO: 31 / TRABZON	464 212 02 06
HÜSEYİN OKUTAN - OVEO ELEKTRONİK İLETİŞİM	KEMERKAYA MAH.MEHMET SOK. NO: 4/1 / MARDİN	462 321 26 26
İBRAHİMOĞLU ISITMA SOĞUTMA	KARAYOLLARI ARKASI BARIŞ CAD. GÜNAYDIN APT. ALTI / MARDİN	482 212 83 06
İSMAİL ÜNLÜ	ZAFER MAH. BELEDİYE CAD. NO: 65/D-E / MANİSA	236 713 31 62
İSMAİL YAŞAR - FAVORİ İLETİŞİM	SARICIOĞLU MAH. MEZARLIK 1. SOK. NO: 5 / MALATYA	422 232 04 19
KENAN AVCI - AVCI ELEKTRONİK	KANBUROĞLU SOK. KABİL İŞHANI NO: 10 / RİZE	464 217 74 97
MEHMET BALABAN - BALABAN ELEKTRONİK	PEKER MAH. HAKKI İPLİKÇİ CAD. NO: 35/A / MANİSA	236 232 11 89
MERAL ELEKTRONİK - ALİRIZA MERAL	HAMİDİYE MAH. ATATÜRK CAD. NO: 22/A / RİZE	464 246 26 65
MSK TURİZM SAN.VE TİC. LTD. ŞTİ.	SİVRİTAŞ MAH. FABRİKA CAD. NO: 19 / NEVŞEHİR	384 341 42 13
NİHAT PARLAK - BİHTER ELEKTRONİK	CUMHURİYET CAD. AHMET KOPUZHAN NO: 319/4 ZEMİN KAT / RİZE	464 214 84 53
PAL ELEKTRONİK - KEMAL AÇIKGÖZ	CAMİCEDİT MAH. GAZHANE CAD. NO: 25 / NEVŞEHİR	384 213 23 96
RECEP BOĞA İBRAHİMOĞLU ISITMA VE SOĞUTMA	ŞANLIURFA CAD. MOBİL İŞHANI / MARDİN	482 312 55 99
RECEP BOĞA İBRAHİMOĞLU ISITMA VE SOĞUTMA	YENİ MAH. ŞANLIURFA CAD. ECE PSJ. NO: 7-8 / MARDİN	482 312 55 99
RİZE TEKNİK ELEKTRİK - SİNAN ABDULLAH	TOPHANE MAH. ÇANAKKALE CAD. YENİHALIÇI SOK. NO: 20/B / RİZE	464 214 39 59
SABAY SOĞUTMA - ENVER DALKILIÇ	ALTINSU MAH. İZMİR CAD. NO: 9 / NEVŞEHİR	384 471 34 56
SADIK UZUN - MACROCOM BİLGİSAYAR	SELÇUKBEY MAH. SELÇUKBEY CAD. NO: 59/A / BURSA	224 367 73 53
SANAÇ ELEKTRONİK - A. CEMALLEDDİN SANAÇ	ÜNİVERSİTE MAH. HULUSİ SAYIN CAD. NO: 88 / ELAZIĞ	424 212 10 09
SEGA ELEKTRONİK GÜV.SIS.NAK.GI.KIR.SAN.VE TİC.	GÜZELYALI MAH. UĞUR MUMCU BLV. AKDAMAR SİTESİ B BLOK NO:46 / ADANA	322 211 01 11
ŞENOL SERPEN	ÇAMLICA MAH.BABACAN CAD. NO: 52/2 / BURSA	532 343 45 67
SİSTEM ELEKTRONİK - HAMZA ESEN	TOPHANE MAH. TAŞCIOĞLU CAMİ KARŞISI MEYDAN SOK. NO: 30 / RİZE	464 217 90 84
TUNCAY KUTLU - ÇAĞLAYAN SOĞUTMA	UÇANBAŞI MAH. TURAN GÜNEŞ CAD. NO: 25 / DENİZLİ	258 242 85 86
UFUK SOĞUTMA - ALİ TAŞKIN	BAHÇELİEVLER MAH. ABDİ İPEKÇİ CAD. NO: 10/A-B-C / NEVŞEHİR	384 511 58 31
ÜNAL ELEKTRONİK - MUSTAFA ÜNAL	GÜZELYURT MAH. ÜRGÜP CAD. NO: 37/A / NEVŞEHİR	384 212 20 75
VEZİROĞLU ELEKTRONİK - MEHMET VEZİROĞLU	BAHÇELİ MAH. NEVŞEHİR CAD. NO: 22 / NEVŞEHİR	384 311 26 79
YAŞAR SOĞUTMA - İLYAS YAŞAR	İBRAHİMPAŞA MAH. OSMAN GAZİ SOK. NO: 22 / NEVŞEHİR	384 212 16 28

**7/24**  
canlı destek  
0212 **444 32 45**

**serviste**  
**evden alıp**  
**eve teslim**  
**ücretsiz**

Canlı destek hattımızı cep telefonunuz ya da Ankara, İstanbul, İzmir, Bursa, Adana, Konya, Kocaeli ve Antalya'daki sabit hatlardan doğrudan arayabilirsiniz. Diğer şehirlerdeki sabit hat aramalarında, numaramızı başına 0212 koyarak çevirmenizi rica ederiz.

Satın aldığınız herhangi bir ürünü, servisimize ulaştırmak isterseniz, bize bir telefon açın. Gelelim, ürünü teslim alalım, servis işlemi bittikten sonra, istediğiniz yere teslim edelim. Üstelik bu hizmet için sizden hiçbir ücret talep etmeyelim.



# Authorised service centres list.

Technical service title	Address	Telephone Number
3 S OFIS OTOMASYONU - SELÇUK GENİ	YENİ BARAJ MAH. 680076 SOK. NO: 8 SEYHAN / ADANA	322 225 60 88
AS ORHON ELEKTRONİK - ŞÜKRÜ ORHON	TOPHANE MAH. BARIS CAD. NO: 15/A / RIZE	384 214 66 72
ATA BİLİŞİM SAN.VE TİC.LTD.ŞTİ.	TOPHANE MAH. ATATÜRK CAD. NO: 17/B / NEVŞEHİR	384 214 19 00
ATAK ELEKTRİK ELEKTRONİK GÜV.SIS-ASLAN BAŞÇA	CAMKEBİR MAH. ATATÜRK CAD. NO: 58 / NEVŞEHİR	384 511 74 10
BİLEEN BİLGİSAYAR VE KIRTAŞIYE - OKAN BİLEEN	HÜDEVANGİR MAH. DEĞİRMEN SOK. NO: 10 / BURSA	224 239 34 39
BİLGİLİ DÖRTBEYAZ ESYA TEKS.TURİZM ÖZEL EĞT.HİZ.	TOPHANE MAH. ATATÜRK CAD. KIZ MESLEK LİSESİ ALTI NO: 3 / RIZE	464 217 90 72
CEMAATİEM CAR ELEKTRONİK - CEMİL ŞEN	BÜYÜK SANAYİ SİTESİ 7. SOK.11. BLOK NO: 15 / TRABZON	462 328 01 75
CEVAHİR ELEKTRONİK - KAZİM CEVAHİR	TOPHANE MAH. ATATÜRK CAD. ESKİ İŞBANKASI PSJ. NO: 4/2 / RIZE	464 213 16 17
ÇİFT GÜÇ ELEKTRİK - MUSTAFA YAHYA VÜCELİ	YENİ SANAYİ SİTESİ 8. BLOK NO: 53 / NEVŞEHİR	384 213 19 96
ÇRAZY TEAM - EMRAN GÖSTERİŞLİ	GÜZELYURT MAH. ÜRGÜP CAD. NO: 61/A / NEVŞEHİR	384 214 16 99
ERDAL DEVEÇİ - ÖZDEK TEKNİK	MUSTAFAPAŞA MAH. GAZETECİ RAHİMİ ÖNÜR SOK. NO: 8/A / ELAZIĞ	424 238 51 67
FDL ENERJİ ELEKTRONİK SAN.VE TİC.	YURT MAH. 71439 SOK. NO: 7 KAT 1/2 / TRABZON	322 235 23 48
FUNDA BİLGİSAYAR YAZILIM İNŞ.NAK.ÖZEL EĞT.MÜH.VE	KAHRAMANMARAS CAD. HİZİRBEY MAH. NO: 241 / TRABZON	462 224 22 62
GÜLKÖM MÜH.BİLGİ.ÖZEL ELEKTR.SAN.VE TİC. LTD.ŞTİ.	GAZİPAŞA MAH.CUDİBEY MEKTEP SOK.MAMUT REİS APT.NO: 7/4 RIZE	462 326 61 42
GÜVEN ELEKTRONİK - GÜVEN AKSOY	ATATÜRK CAD.ŞADOĞLU İŞHANI NO: 31 / TRABZON	464 212 02 06
HÜSEİN OKUTAN - ÖZEL ELEKTRONİK İLETİŞİM	KEMERKAYA MAH.MEHMET SOK. NO: 4/1 /MARDİN	462 321 26 26
İBRAHİMOĞLU İSTİMA SÖĞÜTMA	KARAOĞULLARI ARKASI BARIS CAD. CÜNAYDIN APT. ALTI / MARDİN	462 212 83 06
İSMAL ÜNLÜ	ZAFER MAH. BELEDİYE CAD. NO: 65/D-E / MANİSA	236 713 31 62
İSMAL YAŞAR - FAVORİ İLETİŞİM	SARICIOĞLU MAH. MEZARLIK 1. SOK. NO: 5 / MALATYA	422 232 04 19
KEMAN AVCI - AVCI ELEKTRONİK	KANBURCUĞLU SOK. KABEL İŞHANI NO: 10 / RIZE	464 217 74 97
MEHMET BALABAN - BALABAN ELEKTRONİK	PEKER MAH. HAKKİ İPELİKÇİ CAD. NO: 35/A / MANİSA	236 232 11 89
MERAL ELEKTRONİK - ALİRIZA MERAL	HAMİDİYE MAH. ATATÜRK CAD. NO: 22/A / RIZE	464 246 26 65
MSK TURİZM SAN.VE TİC. LTD. ŞTİ.	SİVRİTAŞ MAH. FABRİKA CAD. NO: 19 / NEVŞEHİR	384 341 42 13
NİHA PARLAK - BİHTER ELEKTRONİK	CUMHURİYET CAD. AHMET KOPUZHAN NO: 319/4 ZEMİN KAT / RIZE	464 214 84 53
PAL ELEKTRONİK - KEMAL AÇIKGÖZ	CAMİCEDİT MAH. GAZİHANE CAD. NO: 25 / NEVŞEHİR	384 213 23 96
RECEP BOĞA İBRAHİMOĞLU İSTİMA VE SÖĞÜTMA	SANLIURFA CAD. MOBİL İŞHANI / MARDİN	462 312 55 99
RİZE TEKNİK ELEKTRİK - ŞİMAN ABDULLAH	YENİ MAH. ŞANLIURFA CAD. ECE PSJ. NO: 7-8 / MARDİN	482 312 55 99
SABA SÖĞÜTMA - ANVER DAKIRLICI	ALTIN SU MAH. İZMİR CAD. NO: 9 / NEVŞEHİR	384 471 34 56
SADIK UZUN - MACROCOM BİLGİSAYAR	SELÇUKBEY MAH. SECÜRKBEY CAD. NO: 59/A / BURSA	224 367 73 53
SANAÇ ELEKTRONİK - A. CEMALLEDİN SANAÇ	ÜNİVERSİTE MAH. HURLU(SI) SAVINI CAD. NO: 88 / ELAZIĞ	424 212 10 09
SEGA ELEKTRONİK GÜV.SIS.NAK.GİKİR.SAN.VE TİC.	GÜZELYALI MAH. UĞUR MUMCU BULV. AKDAMAR SİTESİ B BLOK NO:46 / ADANA	424 212 10 11
SİSTEM SERPEN	CAMİLİCA MAH.BABAĞAN CAD. NO: 52/2 / BURSA	532 343 45 67
SİSTEM ELEKTRONİK - HAMZA ESEN	TOPHANE MAH. TAŞCIÖĞLU CAMİ KARŞISI MEYDAN SOK. NO: 30 / RIZE	464 217 90 84
TUNCAY KUTLU - ÇAĞLAYAN SÖĞÜTMA	ÜÇANBAŞI MAH. TURAN GÜNEŞ CAD. NO: 25 / DENİZLİ	258 242 85 86
UFUK SÖĞÜTMA - ALI TAŞKIN	BAHÇELİLER MAH. ABDÜLİPEKÇİ CAD. NO: 10/A-B-C / NEVŞEHİR	384 511 85 31
ÜNAL ELEKTRONİK - MUSTAFA ÜNAL	GÜZELYURT MAH. ÜRGÜP CAD. NO: 37/A / NEVŞEHİR	384 212 20 75
VEZİROĞLU ELEKTRONİK - MEHMET VEZİROĞLU	İBRAHİMPAŞA MAH. OSMAN GAZİ SOK. NO: 22 / NEVŞEHİR	384 212 16 28

# 7/24 live support 0212 444 32 45

# when servicing taking from home and delivering to home free of charge

If you are calling from Istanbul, Ankara, Izmir, Bursa, Adana, Konya, Kocaeli and Antalya or from mobile phone you can directly dial 444 32 45 but if you are calling from other cities, you should dial 0212 444 32 45

If you want to transport any product you purchased to our service center, just call us. Let us come and take delivery of the product, and after the service work is completed, let us deliver it to the address you request. And what's more, let us don't charge you for this service...

*You will not be able to be indifferent to what we will tell.*

*Congratulations! By purchasing this product, you're qualified to get a good service. Now it's time to get to know each other a little better. Our telephone number by which you can contact us from all over Turkey for 24 hours is 444 32 45. Call us within the shortest time suitable for you, and let us register your product so that you will not have to introduce yourself again and again when you will call us in the following days, and immediately start benefiting from our privileged services.*

**when servicing  
taking from home and  
delivering to home  
free of charge**

If you want to transport any product you purchased to our service center, just call us. Let us come and take delivery of the product, and after the service work is completed, let us deliver it to the address you request. And what's more, let us don't charge you for this service..

**7/24  
live support  
0212  
444 32 45**

If you are calling from Istanbul, Ankara, Izmir, Bursa, Adana, Konya, Kocaeli and Antalya or from mobile phone you can directly dial 444 32 45 but if you are calling from other cities, you should dial 0212 444 32 45

**2 years  
warranty**


All our products are checked many times during design, production and distributing stages. Nevertheless, your warranty not to pay any charge even in the smallest problem resulting from the manufacturing defects applies for 2 years.


The time for any product you purchased to stay in our service center for reasons such as repair, etc. never exceeds 48 hours (2 working days). Any work that is not carried out on time is not a good work for us.

**maximum  
SERVICE  
TIME  
48 hours**

Specifications	
Type	Dustbreak 1201
Voltage (V)	220-240
Frequency (Hz)	50
Inlet Power (W)	2000 Max.
Suction Power (W)	400
Service Life (Year)	10

Importer/Manufacturer reserves the right to change specifications without prior notice.

This device should not be discarded in refuse container since it consists of recyclable parts in accordance with WEEE directive. Please contact Homend Customer Services  for recycling this device.

Institution issuing the  Certificate TÜV SÜD Product Service GmbH/Ridlerstr. 65  
80339 Munchen/GERMANY

T +49 89 50 08 40 F +49 89 50 08 4222

Manufacturer: Kingclean Electric Company Ltd

No.1 Xiangyang Road, Suzhou New District Jiangsu P.R.C.

T +86 512 680 76 728 F +86 512 682 57 936 Made in P.R.C.

Importer / Manufacturer company: Homend Elektrikli Cihazlar San. ve Tic. A.Ş.  
Gendere yolu No 9 Ayazaga-Şişli/İstanbul  
T 0 212 331 22 33 F 0 212 289 98 66 W homend.com

While using your vacuum cleaner, to prevent any problem resulted from your household electrical voltage, make sure to use 16 amp fuses. Only use the voltage indicated on your vacuum cleaner.

Finally, if you want to get technical support for your vacuum cleaner (repair, maintenance etc.) please call us through 444 32 45. Having repaired your vacuum cleaner by unauthorised persons may bring all types of bad surprises and more serious problems.

The reason of many accidents related with the use of vacuum cleaners are resulted from trapping of an object in suction mechanism and rotating parts.

Please keep away your face, hair, body from air inlet/outlet and other outlets of your vacuum cleaner.

If your hands are wet, please dry them before using the device.

Cleaning stairs with vacuum cleaner is not an easy task. Be especially careful when cleaning the stairs.

Do not vacuum the burning or smoking objects such as hot ash, burning cigarette, match.

Do not use for vacuum cleaner for cleaning liquids (for instance carpet foam), hard and sharp objects (for instance glass shards) or toner dust of printers etc.

Never use your vacuum cleaner without just box, air discharge filter or motor filter installed. Otherwise, your vacuum cleaner may get seriously damaged.

While using the device make sure that hose and ends are facing out. To prevent overheating and injuries during use, we recommend to use 2/3 of mains cable (4 metres). This part is marked yellow on the cable.

# It is up to you to use your vacuum cleaner safely.

If you do not refer to the safety section of the user guide that we have prepared, you may cause undesired cases (hurt yourself, damage to the environment or vacuum cleaner etc). We never wish you to face with such problems but even so, we want to remind you that we will not be responsible for any incident in such case. You may have many ideas or habits related with the use of vacuum cleaner up to day. Even so, there is no age, limit and end to the learning. To prevent the accidents and damage to your vacuum cleaner we advice you to follow the explanations you have read here.

## Before use

We do not want to praise ourselves but, we want to remind you that every product you have bought from Homend are manufactured in accordance with the latest technological standards and safety conditions.

Your vacuum cleaner is produced in accordance with 93/68/ECC Electromagnetic Compatibility of European Union and 2004/108/EC low voltage directives. CE symbol on the label is the warranty of this standard.

## Important notes

Never leave your vacuum cleaner unsupervised while it operates. Always take the control of the device. After use, disconnect the mains cable from outlet. Never let the vacuum cleaner to be used as a toy. Pay more attention while using the device near the children.

We have designed the device to be used dry and for cleaning indoor only. Do not try to use it for wet cleaning and outdoors. Do not use accessories other than the ones recommended by us.

## Safety power

If your vacuum cleaner get damaged because of any reason, please do not continue to use it. If the mains cable get damaged, please call us and our service will come to your house immediately. Electricity is a serious matter and never neglect it.

Do not pull or carry your vacuum cleaner from its cable. Cable is not designed for carrying but for supplying power.

Before unplugging your vacuum cleaner turn it off completely and do not unplug by pulling the cable itself. Otherwise, electrical parts inside may get damaged. After disconnection the mains cable you can automatic cable rewind feature safely. If you are going to use an extension cable, prefer a brand that meets safety tests. Make sure that no objects get into the airinlets of the vacuum cleaner. Blocking of their inlets decrease suction power and cleaning performance of the vacuum cleaner.

## Supply resources

You can order all accessories and consumables of your vacuum cleaner to the staff in our online support department from 444 32 45 number.

## Disposal

Filter used in your vacuum cleaner are made of environment friendly materials. After the end life of the filters, you may throw them with household waste or dispose. One day you may want to replace your vacuum cleaner with a new one. In this case, we recommend to cut the mains cable of the product and make it inoperable. Then, you can call us through 444 32 45 number to dispose your vacuum cleaner in accordance with recycling.

# Every question has an answer in life.

Trouble free use of your vacuum cleaner is our primary wish. Even so, we have prepared a list that may help you to overcome simple problems with slight interventions. We hope that it will be useful.

Problem	Probable cause	Solution
My vacuum cleaner does not turn on	The mains cable is not plugged or the vacuum cleaner is not on.	Plug the mains cable and turn on the vacuum cleaner.
My vacuum cleaner does not clean as before.	Overheating protection is active (because of blockage etc.)	Turn off the cleaner, unplug it, remove the cause of overheating and turn it on after 45 minutes.
	No electricity in the wall plug.	Try your vacuum cleaner with wall plug that you resume it is active.
Suction power decreased	Dust box/bag is full or has blocked.	Empty/clean/replace the dust box.
	Pipe or hose is blocked.	Remove the obstacle with a long wooden stick.
	Filters are dirty.	Clean/replace the dirty filters.
My vacuum cleaner does not clean as before.	Surface cleaning nozzle is not suitable for the surface.	Install the floor cleaning nozzle suitable for the floor.
My vacuum cleaner operates loudly.	Carpet/hard surface setting button is not in proper position.	Set the carpet/hard floor setting button to the proper position according to the floor.
	Foreign articles such as dust, particles etc. have blocked the air passage.	Remove the obstacle in the air passage with a long wooden stick.
My vacuum cleaner overheats.	Dust bag/box is full.	Clean the dust bag.



**Do not put yourself in danger:**

On no condition continue to use the vacuum cleaner if it is damaged. Before looking for the problem, turn off the device and unplug it.

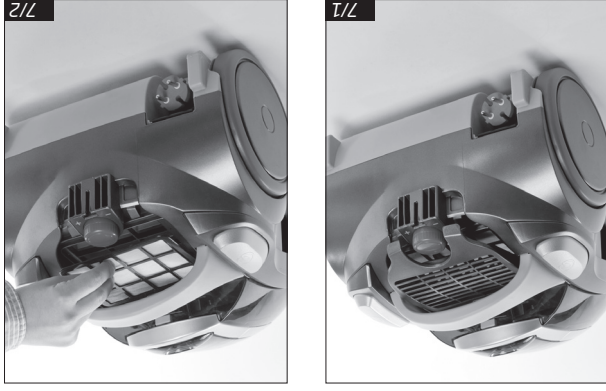


**Please note:**

We hope that the practical solutions table that we have prepared have been useful and you have solved the problem easily. If the problem still persists call us from 444 32 45 number. Our telephones and staff in online support department are ready to serve you 7/24.

## Cleaning/replacing the HEPA filter

- 1) Switch off you vacuum cleaner from on/off button and unplugging the mains cable.
- 2) Remove cover latches of exhaust filter by pulling up and pull the exhaust filter upwards **(Figure 7/1).**



3) Now you can remove exhaust filter easily

**(Figure 7/2).**

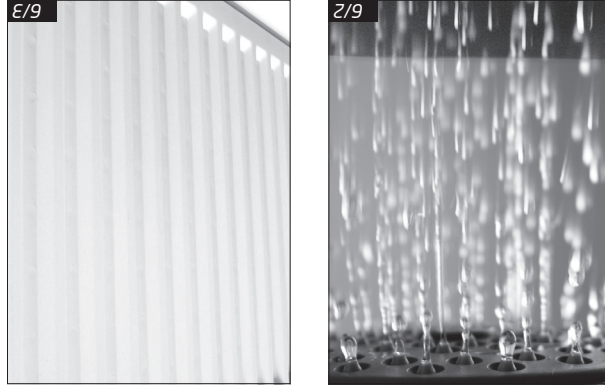
- 4) Clean the exhaust filter by tapping it. If the exhaust filter is very dirty replace it with a new one. If you do not have exhaust filter, we can send you an sealed exhaust filter if you call our Homend call centre.
- 5) You can insert the exhaust filter that you have cleaned or replaced in it place easily.
- 6) Finally, replace the filter cover in its place and be sure to close it until you hear a click sound.

**Please note:** Do not wash the filter in the washing machine.

**Please note:** Do not dry the filter with hair dryer.

**Please note:** If the filter are too dirty or it is no longer possible to be clean, please replace them with new filter.

Before using dual motor protection filter again, let it dry in room temperature for at least 15 hours **(Figure 6/3).**



- 3) If motor protection filter is slightly dirty, you can clean it tapping on its both parts.
- 4) If bot parts of motor protection filter are very dirty, wash them running water without using any cleaning product

**(Figure 6/2).**

**Please note:** Always operate your vacuum cleaner with the filter installed. Otherwise, suction power may decrease or motor can get damaged.

**Please note:** Do not wash the filter in the washing machine.



**Please note:** 

If you empty the dust cup after each use, you can maintain the suction power of your vacuum cleaner as the first day. But, you may forget or may not wish to do this each time.

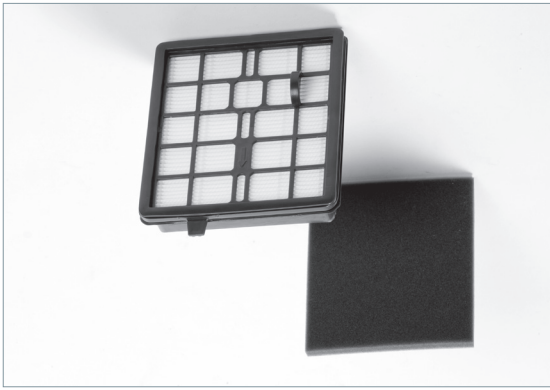


In this case, when you see FILL indicator on the dust cup (**Picture 5/5**), make sure to empty the dust cup.

### *Filter replacement and cleaning*

Dust particles and dirt may get into your vacuum cleaner's filter over time and may hamper the air flow of your vacuum cleaner. Heading the filter replacement and cleaning periods specified means getting a good performance from your device. If you detect that any filter in your vacuum cleaner has been damaged, replace the filter with a new one immediately.

Do not incur higher damage prices while trying to save money. All filters explained in this chapter are installed to your vacuum cleaner.



Dual motor protection filter (HEPA filter / Exhaust filter)

**Please note:** 

Nothing in the life can be used till forever. If your filter can not be cleaned please replace it with a new one

**- Cleanse:** We recommend to clean motor protection filter and exhaust filter at least once a months.

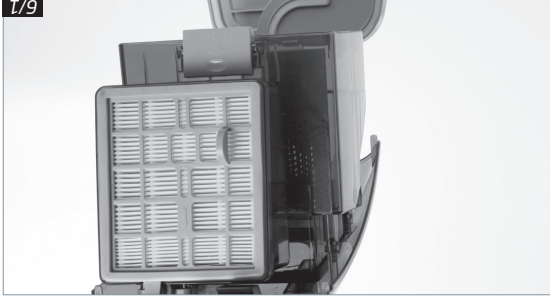
**- Replace:** Motor protection filter and exhaust filter every 6 months. It may be difficult to remember the replacement date of the filter. Noting the replacement date may be helpful.

### *Cleaning/replacing the motor protection filter*

1) Switch off your vacuum cleaner, disconnect the power cable and empty its contents completely into the dust bin.

2) Remove the motor protection filter that is installed into the dust box housing.

**(Picture 6/1)**



T/9

completely closed).  
If you plan not to use your vacuum cleaner for a long time (for example, when you go on holiday or summer house), empty the dust bag completely and dispose its contents properly. Always store your vacuum cleaner in a cool, dry place and out of reach of children.



**Please note:**

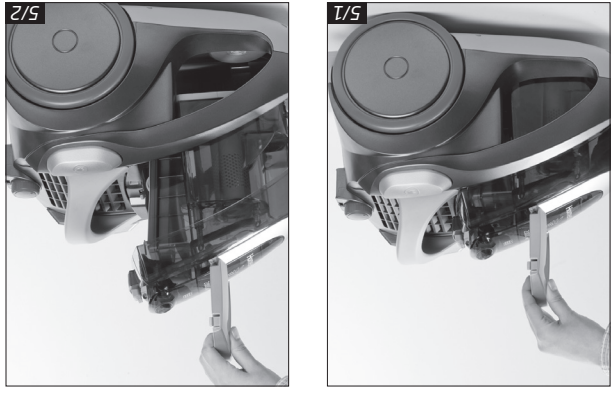
Never place your vacuum cleaner near the direct heat sources such as heater and stove and do not expose is to direct sun lights. Permanent high heat may damage to the parts of your device.

*Take good care  
of your vacuum  
cleaner, you will  
see its benefits.  
Emptying the dust cup*



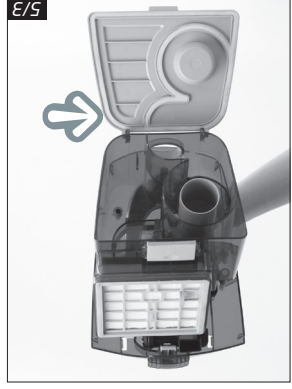
**Please note:**

Before starting to replace the dust cup do not forget to turn off the device and unplug the power cable. Thus, you will prevent the dust to get into the device and to get damaged.



1) To remove the dust cup, press dust cup lock button (Picture 5/1).

2) Now you may remove the dust cup easily by holding its handle (Picture 5/2).



5/3.

3) Bring the dust cup over the litter bin. After making sure that the litter bin is centered press push button at its bottom and empty all dirt and dust into the bin (Picture



(Picture 5/4).

4) After removing the lid of dust cup, remove the cyclone unit by turning it clockwise

5) Now you can close the lid of dust cup. Make sure that you hear a click sound that indicate the plate is closed securely.

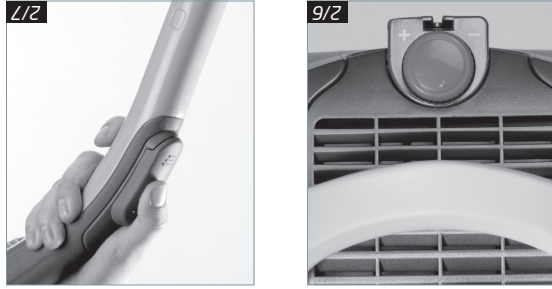
6) Install the dust cup back in the vacuum cleaner. When you hear a clicking sound, you can make sure that the dust cup is placed securely.

**Please note:** 

To prevent the floor to be damaged by the vacuum cleaner please follow instructions of the floor coating manufacturers..



1) After plugging the power cable, turn on your vacuum cleaner using on/off button as shown in **Picture 2/5**.



2) You can adjust the suction power of your device according the area to be cleaned as shown in **Picture 2/6**. Moreover, you can reduce the suction power of your device with additional air regulator as shown in **Picture 2/7**. (This feature helps to take out the objects pulled into the vacuum cleaner accidentally.)

*Switch off*

If you want to give a break during using your vacuum cleaner, please switch off the device completely.

1) After vacuuming, firstly switch off the device with on/off button (**Picture 2/5**).

2) Now you can unplug the power cable safely. At this time, hold the plug itself and pull out. If you pull cable itself, your vacuum cleaner may be damaged.

**Do not put yourself in danger:** 

When you carry your vacuum cleaner you can use the carrying handle designed for you.

If you want to store the device for a short time, you can hang parking hook to the park holding catch as shown in **Picture 4/1**.

If you want to store your vacuum cleaner for a long time (from the current use to the next use), you may install the telescopic tube to the slot at the bottom of the device as shown in **Picture 4/2**. (At this time we recommend that telescopic tube is

*Carrying and Storage*



When using automatic cable rewind function of the device, please hold the plug at the end of the cable with your hand. Thus, the cable will not wrapped around your feet and the feet of persons nearby and drop down the objects.

**Do not put yourself in danger:** 



3) To rewind the power cable as shown in the picture press cable rewind button. (**Picture 3/1**)

2) Now you may insert the power cable into a wall outlet with protection contact.



3) The blue mark on the power cable of your device means that you have pulled out the cable too much. In such case please press auto cable rewind button (Picture 2/2) and adjust the length of the cable so that the yellow mark is seen again. In this way you may prevent the cable break, overheating and possible electrical shocks.



4) Adjust your vacuum cleaner according to the floor as shown in Picture 2/3 using carpet/hard floor setting button.



5) Finally, referring to Picture 1/5 you may insert the accessories removed from package into the accessory inlet on the telescopic tube as desired.

God bless your hands and your vacuum cleaner is ready to operate.

## Vacuuming

**Do not put yourself in danger:** 

Do not forget to check your vacuum cleaner and power cable before each use. If you notice any damage do not use the device.

**Do not put yourself in danger:** 

Especially when cleaning the stairs, put the device in steps lower than you. Thus, you will prevent the device is not fall on you.

**Please note:** 

Use the vacuum cleaner only after all filters are in good conditions, dry and installed correctly. Make sure that air inlets are not blocked in any way.

1) Pull out the power cable until yellow mark is seen (Picture 2/1).



# How to use your vacuum cleaner?

## Unpacking

1) Remove all accessories of your vacuum cleaner from the package.

2) There is a list on page 1 that shows all parts of your vacuum cleaner in details. Please ensure that all parts listed are complete. If you find any damage, scratch, breakage etc, please call us. Our telephone number is: 444 32 45.



**Do not put yourself in danger:**

Before starting to install the appliance, never plug the mains cable. Otherwise, your vacuum cleaner may start before the installation and injure you and persons nearby seriously.

## Installation



1/1

1) First, insert the carrying handle of the appliance into the upper end of the telescopic tube as shown in **Picture 1/1**. Thus, hose and telescopic tube will be connected with each other.



1/2

2) Insert the floor cleaning nozzle into the lower end of the telescopic tube as shown in **Picture 1/2**.



1/3

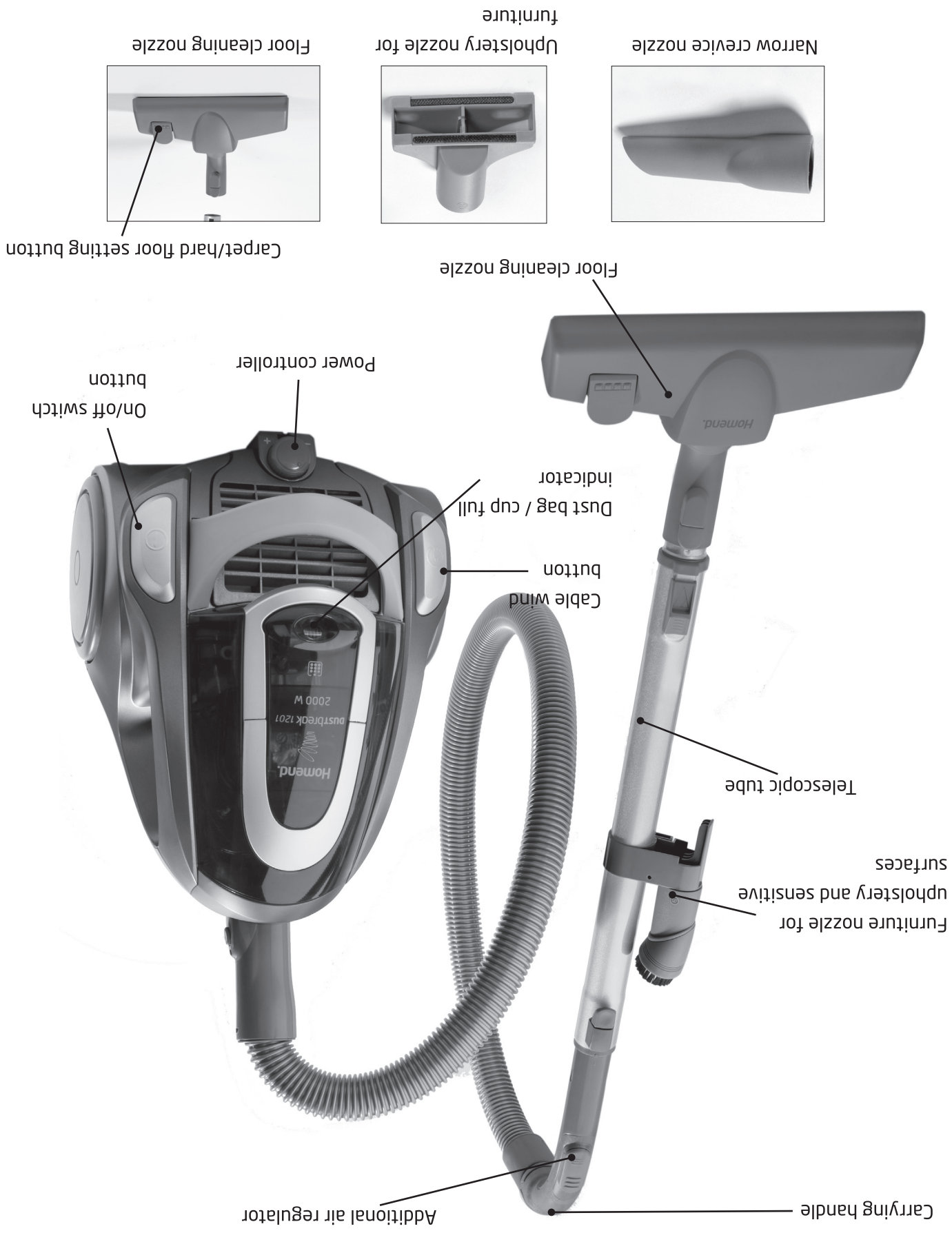
3) Now, you may insert the suction hose into the body of your vacuum cleaner. For this refer to **Picture 1/3**. Push the hose into the body of the device until you hear a click sound. At this point make sure that lock faces to straight left.



1/4

4) Now as you have completed the main installation you can adjust the length of the telescopic tube according to your height. Press downward the telescopic tube lock as shown in **Picture 1/4** and adjust the length as desired. After the adjustment, release the telescopic tube lock. You will hear and audible clicking sound.

# Which parts does your vacuum cleaner consist of?

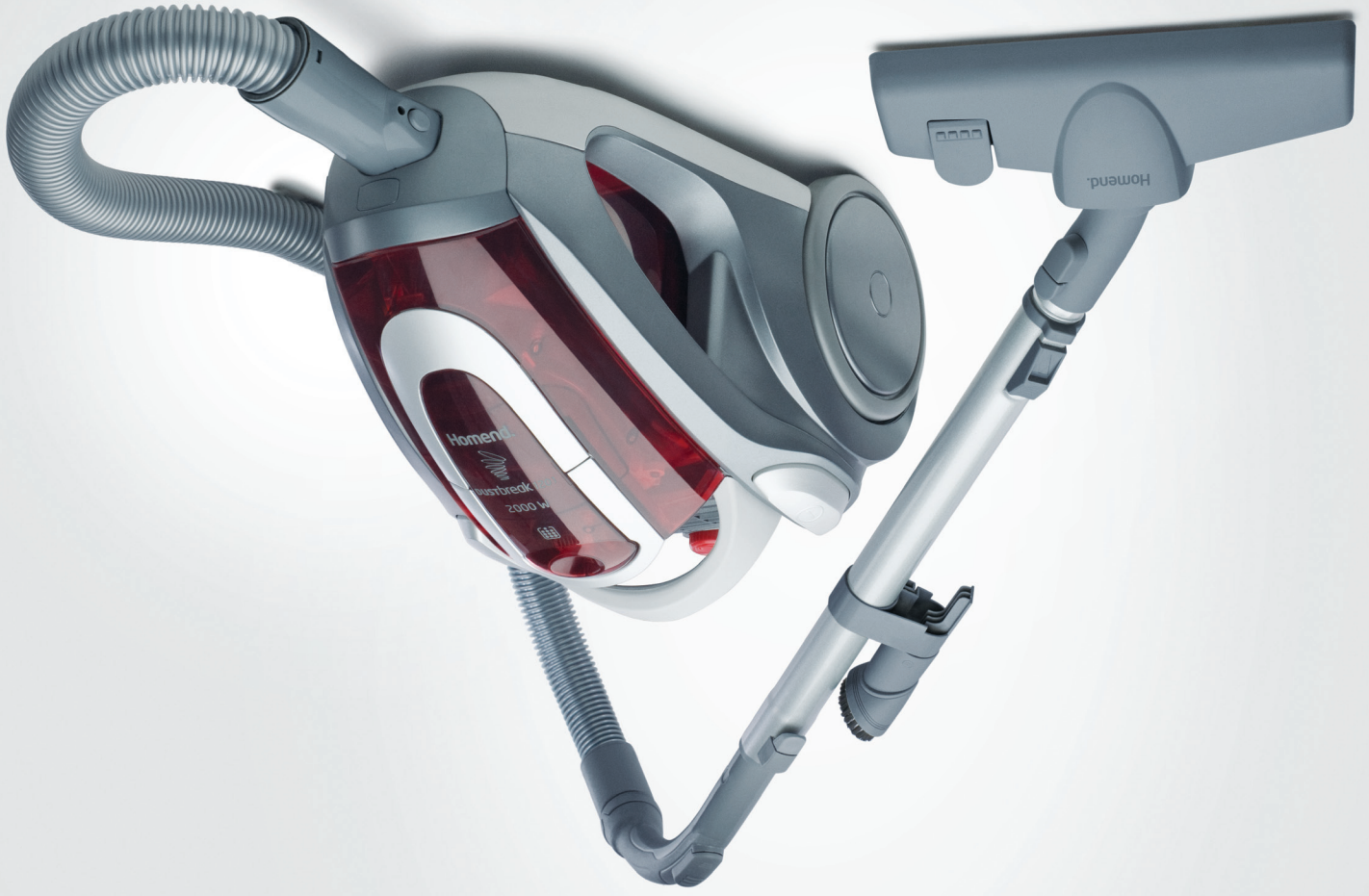


*You may be very excited because of your new vacuum cleaner. You may want to start it immediately and clean pair of heels. You are right but we have a request before starting your appliance. Please read the user guide that we have prepared for you carefully.*

We have done our best to explain everything clearly in the user guide. We hope that reading once will be sufficient. We recommend to keep the user guide in a safe place in case that you have any question in the future. If you give you vacuum cleaner to your friend, give the user guide as well so that your device will be returned undamaged.

Vacuum cleaner

# DUSTBREAK 1201



Generally another user guide is required to understand user guides. Welcome to **Homend**. Serving life.