

Genelde kullanım kılavuzlarını
anlamak için başka bir
kullanım kılavuzu daha gerekir.
Ama burası **Homend**. Serving life.



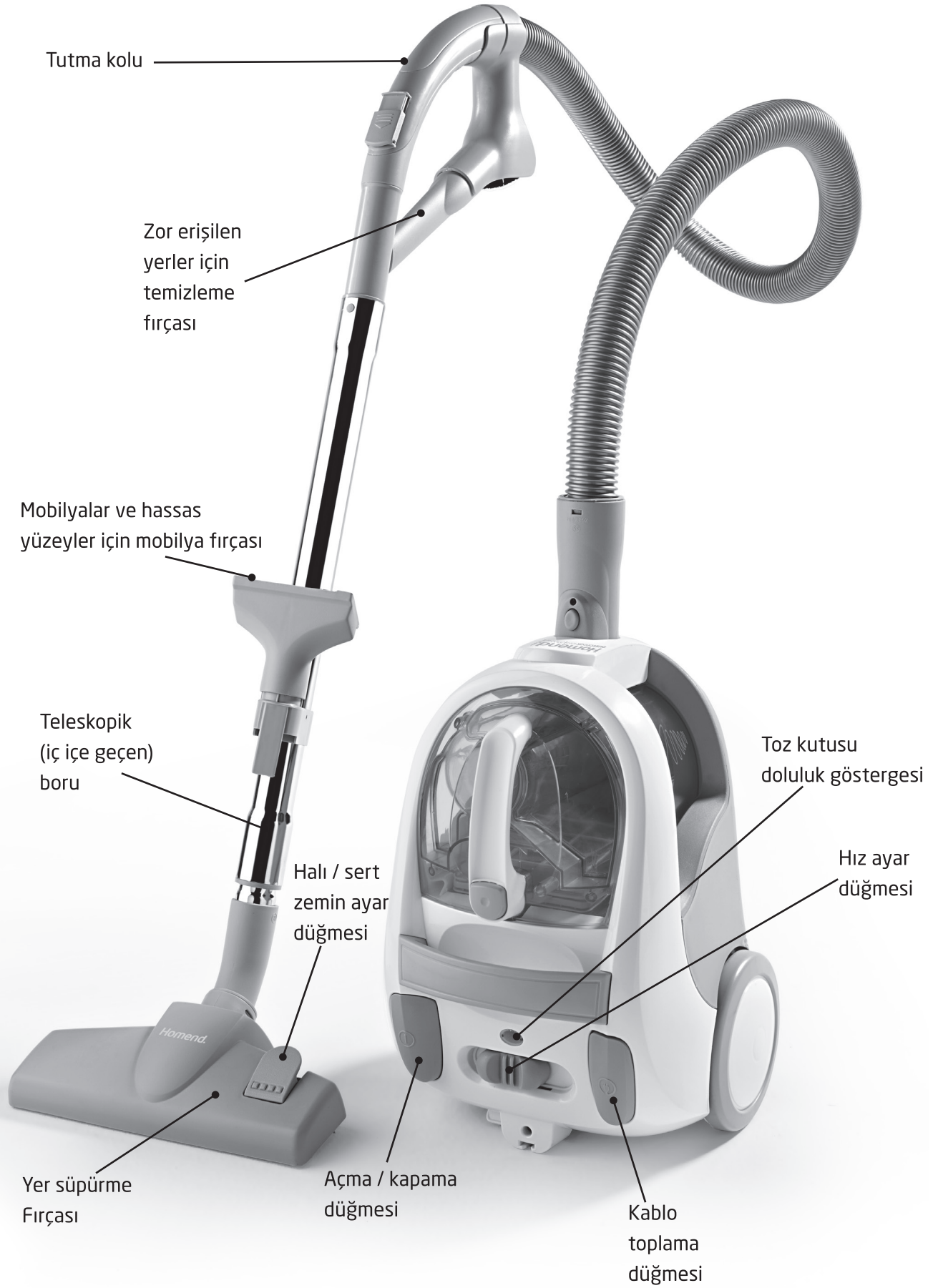
DUSTbreak 1215

Elektrikli süpürge

Yeni elektrikli süpürgeinizden dolayı çok heyecanlı olabilirsiniz. Hemen çalıştırıp ortaliğın tozunu attırmak isteyebilirsiniz. Size hak veriyoruz ama başlamadan önce bir ricamız var. Lütfen, sizin için hazırladığımız bu kullanım kılavuzunu dikkatlice okuyun.

Kullanım kılavuzunda her şeyi elimizden geldiğince açık yazmaya çalıştık. Umarız, bir defa okumanız yeterli olacaktır. Yine de yarın öbür gün aklınıza bir şey takılır diye, bu kılavuzu rahatlıkla bulabileceğiniz bir yerde tutmanızı öneririz. Elektrikli süpürgeyi bir arkadaşınıza verdiğinizde, bu kılavuzu da beraberinde verirseniz, süpürgeinizin sağ salim geri dönme ihtimalini de oldukça artırmış olursunuz.

Süpürmeniz hangi parçalardan oluşuyor?



Süpürgenizi nasıl kullanacaksınız?

Ambalajdan çıkarma

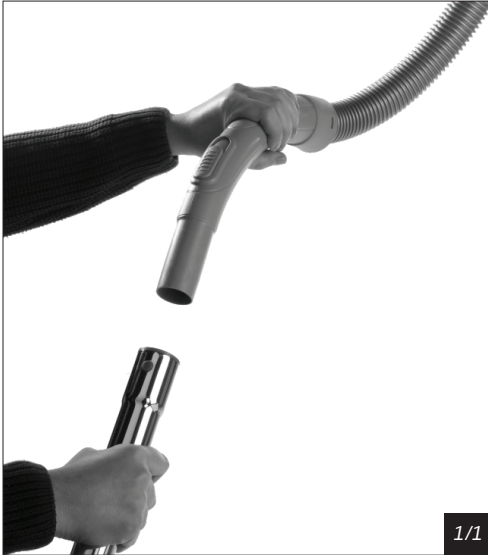
- 1) Elektrikli süpürgenizin tüm parçalarını ambalajından çıkarın.
- 2) 1. sayfada süpürgenizin tüm parçalarını detaylı şekilde gösteren bir liste var. Lütfen bu listeden tüm parçaların tam bir şekilde çıkıp çıkmadığını kontrol edin. Herhangi bir parçada herhangi bir bozukluk, çizik, kırılma vs. gözünüze çarparsa, lütfen bizi arayın. Telefon numaramız: 444 32 45.

Montaj



Kendinizi tehlikeye atmayın:

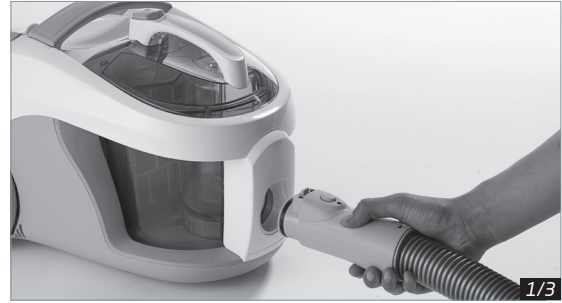
Süpürgenizin montajına başlamadan önce, asla fişi prize takmayın. Aksi takdirde süpürge, montajı bitmeden çalışabilir, size ve çevrenizdekilere ciddi şekilde zarar verebilir.



- 1) Öncelikle **Resim 1/1**'de gösterildiği gibi süpürgenizin tutma kolunu, teleskopik borunun üst ucuna sokun. Böylece hortumla teleskopik boruyu birbirine bağlamış olacaksınız.



- 2) Şimdi **Resim 1/2**'de gösterildiği gibi, yer süpürme fırçasını teleskopik borunun alt ucuna sokun.

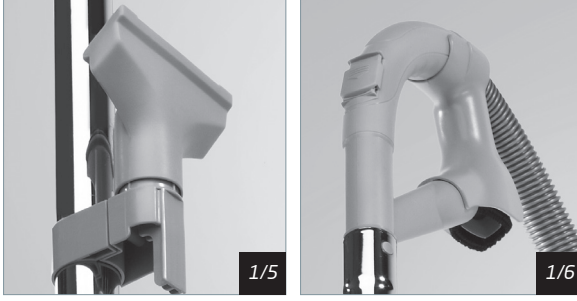


- 3) Şimdi çekiş hortumunu, süpürgenizin gövdesine takabilirsiniz. Bunun için **Resim 1/3**'e bakın. İki parçanın birbirine kilitlenme sesi gelene kadar, hortumu gövdenin içine girecek şekilde itin. Bu sırada kilidin tam olarak solu göstermesine dikkat edin.



- 4) Şimdi kaba montajı bitirdiğinize göre teleskopik borunun uzunluğunu boyunuza göre ayarlayabilirsiniz. **Resim 1/4**'te gösterildiği gibi teleskopik boru kilidini aşağıya bastırın ve arzu ettiğiniz uzunluğu ayarlayın. Ayarlama işiniz bittikten sonra, aşağı bastırdığınız teleskopik boru kilidini bırakın. Belirgin bir klik sesi duyacaksınız.

5) Son olarak, **(Resim 1/5-6)**'e bakarak kutudan çıkan aksesuarları tercihinize bağlı olarak teleskopik boru üstündeki aksesuar yuvasına yerleştirebilirsiniz.



Elinize sağlık, elektrikli süpürge artık kullanımınıza hazır.

Süpürme



Kendinizi tehlikeye atmayın:

Elektrikli süpürgeyi ve güç kablosunu, her kullanımdan önce kontrol etmeyi unutmayın. Herhangi bir hasar fark ederseniz, süpürgeyi kullanmayın.



Kendinizi tehlikeye atmayın:

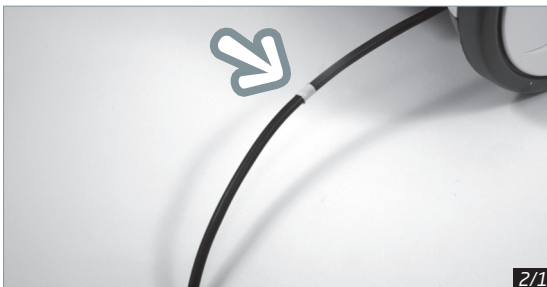
Özellikle merdivenleri süpürürken, süpürgeyi sizden daha aşağıda bulunan basamaklara koymaya dikkat edin. Böylece denge kaybında süpürgeğin üstünüze düşmesini engellemiş olursunuz.



Lütfen dikkat:

Süpürgeyi sadece tüm filtrelerin sağlam, kuru ve düzgün şekilde takılı olduğunda kullanın. Hava girişlerinin hiçbir şekilde tıkanmamış olduğundan emin olun.

1) Süpürgeğin güç kablosunu, sarı işareti görene kadar dışarı çekin **(Resim 2/1)**.

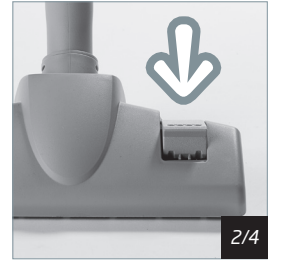
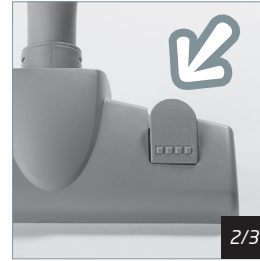


2) Şimdi, süpürgeğin fişini topraklaması olan bir prize takabilirsiniz.



3) Süpürgeğin güç kablosundaki kırmızı işaret, kabloyu fazla çekmiş olduğunuzu gösterir. Lütfen bu durumda otomatik kablo toplama düğmesine basarak **(Resim 2/2)**, güç kablosunu tekrar sarı işaretin görüneceği uzunluğa getirin. Böylece güç kablosunun kopmasını, fazla ısınmasını ve yanlış kullanımdan doğabilecek arızaları engelleyebilirsiniz.

4) Süpürgeyi, **Resim 2/3-4**'de gösterildiği gibi halı / sert zemin ayar düğmesini kullanarak, zemine uygun biçimde ayarlayın.



Lütfen dikkat:

Süpürgeyle zemine zarar vermemek için, yer kaplama üreticilerinin tavsiyelerine uyun.



1) Fişi prize taktıktan sonra **Resim 2/5**'de gösterildiği gibi süpürgeyi açma kapama düğmesini kullanarak açın.



2) Süpürgezinin çekiş gücünü ihtiyacınıza göre ayarlayabilirsiniz, bunun için süpürgezinin üzerindeki hız ayar düğmesini kullanabilirsiniz **Resim 2/6**.

Kapatma

Kendinizi tehlikeye atmayın:

Elektrikli süpürgeyi kullanırken ara vermek isterseniz, lütfen süpürgeyi tamamen kapatın.

1) Temizliğiniz bittikten sonra, süpürgeyi öncelikle açma / kapama düğmesinden kapatın (**Resim 2/5**).

2) Şimdi fişi güvenle prizden çekebilirsiniz. Bu sırada fişi elinizle tutup çekin. Kabloyu çekerseniz, zarar verebilirsiniz.

3) Resimde görüldüğü gibi güç kablosunu toplamak için, kablo toplama düğmesine basın. (**Resim 3/1**)

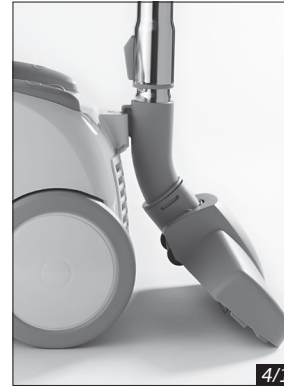


Kendinizi tehlikeye atmayın:

Süpürgezinin otomatik kablo toplama özelliğini kullanırken, lütfen kablonun ucundaki fişi elinizde tutmaya özen gösterin. Böylece geri çektiğiniz kablonun, sizin ve çevrenizdekilerin ayağına dolanmasını ya da etraftaki eşyaları düşürmesini engellersiniz.

Taşıma ve saklama

Süpürgeyi taşımak istediğinizde, sizin için tasarlanmış olduğumuz taşıma sapını kullanabilirsiniz.



Süpürgeyi kısa bir süre için bir yere kaldırmak istediğinizde, **Resim 4/1**'de gösterildiği gibi, park kancasını park tutma birimine asabilirsiniz.

Süpürgeyi uzun süre duracağı bir yere kaldırmak istediğinizde (kullanımınızın ardından bir sonraki kullanıma kadar) teleskopik boruyu **Resim 4/2**'de gösterildiği gibi, süpürgezinin altındaki

yuvaya monte edebilirsiniz. (Bu sırada

teleskopik borunun tamamen kapalı olmasını tavsiye ederiz).

Süpürgenizi çok uzun süre kullanmamaya karar verirseniz (örneğin tatile ya da yazlığa gittiğinizde) toz kutusunu tamamen boşaltın.

Süpürgenizi her zaman serin, kuru ve çocukların ulaşamayacağı bir yerde bulundurun.

Lütfen dikkat:

Elektrikli süpürgenizi asla kalorifer ve soba gibi doğrudan ısı kaynakları yanına koymayın ve doğrudan güneş ışığı almasını engelleyin. Sürekli yüksek ısı, süpürgenizin parçalarına zarar verebilir.

*Süpürgenize
iyi bakın,
faydasını
göreceksiniz.*

Toz kutusunu boşaltma

Lütfen dikkat:

Toz kutusunu boşaltmadan önce süpürgenizi kapatmayı ve fişi prizden çekmeyi unutmayın. Böylece tozun süpürgenizin içine girmesini ve zarar vermesini engellersiniz.



1) Toz kutusunu açmak için, toz kutusu tutma kolunun üzerindeki düğmeye resim **resim 5/1**'de gösterildiği gibi basarak yukarı doğru çekiniz.

2) Şimdi toz kutusu tutma kolundan tutarak rahatça çıkarabilirsiniz (**Resim 5/2**).



3) Toz kutusunu bir çöp kovasının üstüne getirin. Kovayı ortadığınıza emin olduktan sonra altındaki push düğmesine basın, tüm tozu ve pisliği, çöp kovasına boşaltın (**Resim 5/3**).

4) Toz kutusunun altındaki plakayı açıktan sonra, siklon birimini saat yönünde çevirip, çıkarın ve temizleyin (**Resim 5/4**).

5) Şimdi toz kutusunun altındaki plakayı kapatabilirsiniz. Plakanın tam olarak kapandığından emin olmak için klik sesinin gelmesini bekleyin.

6) Toz kutusunu tekrar süpürgenizin içine yerleştirin. Kulağınıza belirgin bir klik sesi geldiğinde, toz kutusunun tam olarak oturduğundan emin olabilirsiniz.

Lütfen dikkat:

Her süpürmeden sonra toz kutusunu çöpe boşaltırsanız, süpürgezinin çekiş gücünün her zaman ilk günkü gibi kalmasını sağlarsınız. Ama insanlık hâli, bu işlemi unutabilir ya da her defasında yapmaya üşenebilirsiniz.

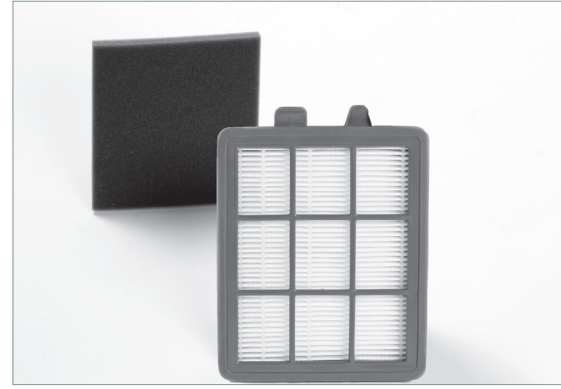


Bu durumda, toz kutusundaki DOLU gösterge ışığı yandığında **(Resim 5/5)** veya toz kutunuz üzerindeki max çizgisine kadar dolduysa toz kutusunu kesinlikle boşaltmanız gerekmektedir.

Filtre değiştirme ve temizleme

Toz parçaları ve kir zerrelere, zaman içinde süpürgezinin filtrelerine yerleşebilir ve süpürgezinin hava akımını olumsuz etkileyebilir. Belirttiğimiz temizleme ve filtre değiştirme sürelerini dikkate almanız, süpürgeziden iyi verim almanız demektir.

Süpürgezindeki herhangi bir filtrenin hasar gördüğünü fark ettiğinizde, filtreyi hemen yenisiyle değiştirin. Tasarruf yapacağım derken daha fazla masrafa girmeyin. Bu bölümde size tanıtacağımız tüm filtreler, süpürgeze monte edilmiştir.



Dual motor koruma filtresi
(HEPA filtresi / Gözenekli motor filtresi)

Lütfen dikkat:

Hayatta hiçbir madde sonsuza kadar kullanılamaz. Filtreniz temizlenemeyecek kadar kirlendiğinde, lütfen yenisiyle değiştirin.

- **Temizleme:** Dual motor koruma filtresi ve dışa üfleme filtresini ayda en az bir defa temizlemenizi tavsiye ederiz.

- **Değiştirme:** Dual motor koruma filtresi ve dışa üfleme filtresini 6 ayda bir değiştirmelisiniz. Filtreyi en son ne zaman değiştirdiğinizi hatırlamak zor olabilir. Not almanız, işinizi kolaylaştırabilir.

Dual motor koruma filtresini temizleme/değiştirme

1) Süpürgezini kapalı konumuna getirin, fişi çekin ve toz kutusunu çıkarıp, içindekileri tamamen çöpe boşaltın.

2) Toz kutusunun yuvasına yerleştirilmiş motor koruma filtresini dışarı çıkarın **(Resim 6/1)**.



3) Dual motor koruma filtresi kirlenmişse, her iki parçasının üstüne hafifçe vurarak temizleyebilirsiniz.

4) Eğer siyah gözenekli motor koruma filtresi yoğun şekilde kirlenmişse, herhangi bir temizlik malzemesi kullanmadan bir duş başlığı altında bol suyla iyice yıkayın **(Resim 6/2)**.



Motor koruma filtresini tekrar kullanmadan önce, oda sıcaklığında en az 15 saat kurumaya bırakın **(Resim 6/3)**.

5) Şimdi motor koruma filtresini doğru şekilde yuvasına yerleştirin.

Lütfen dikkat:

Süpürgenizi daima filtre takılıyken çalıştırınız. Aksi halde çekiş gücünde azalma veya motorda arıza çıkabilir.

Lütfen dikkat:

Filtrenizi çamaşır makinasında yıkamayınız.

Lütfen dikkat:

Filtrenizi saç kurutma makinası ile kurutmayınız.

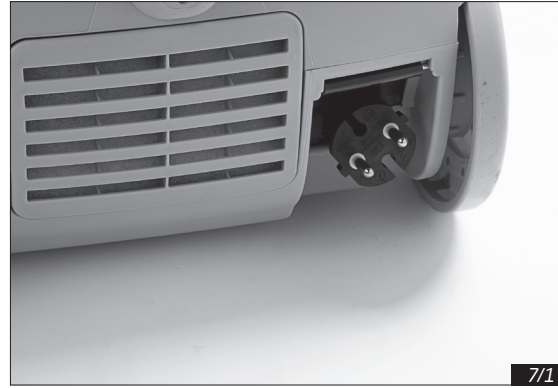
Lütfen dikkat:

Dual motor koruma filtresi çok aşırı kirlenmişse, yeni bir filtre ile değiştirin.

Dışa üfleme filtresini temizleme/değiştirme

1) Elektrikli süpürgenizi açma kapama düğmesinden kapatın ve fişten çekin.

2) Dışa üfleme filtre kapağının mandallarını yukarı doğru çekerek kapağı çıkartınız. **(Resim 7/1)**.



3) Şimdi dışa üfleme filtresini rahatlıkla çıkarabilirsiniz

4) Dışa üfleme filtresini hafifçe üstüne vurarak temizleyin. Eğer filtreniz çok kirlendiyse, yeni bir filtre ile değiştiriniz, filtreniz yoksa Homend çağrı merkezini aramanız halinde size paketi açılmamış dışa üfleme filtrenizi gönderebiliriz.

5) Temizlediğiniz ya da değiştirdiğiniz dışa üfleme filtresini, çıkardığınız gibi rahatlıkla takabilirsiniz.

6) Son olarak, filtre kapağını tekrar yerine yerleştirin, klik sesini duyduğunuzda kapağın yerine oturduğuna emin olabilirsiniz.

Hayatta her sorunun bir cevabı var.

Süpürgenizi kullanırken hiçbir sorun yaşamamanız, bizim öncelikli dileğimizdir. Yine de sizin için küçük müdahalelerle üstesinden gelebileceğiniz küçük sorunları gösteren bir liste hazırladık. Umarız, faydası olur.

Sorun	Olası sebep	Çözüm önerisi
Süpürge çalışmıyor.	Fişi tam olarak takılı değil ya da süpürge açık değil.	Fişi prize takın ve süpürgenizi çalıştırın.
	Prizden elektrik gelmiyor.	Süpürgenizi, çalıştığına emin olduğunuz bir prizde deneyin.
	Elektrik kablosunda arıza var.	Merkez servisimize haber verin.
Çekiş gücü düştü.	Toz kutusu/torbası dolu ya da tıkanmış.	Toz kutusunu boşaltın / temizleyin / yenileyin.
	Boru ya da hortum tıkanmış.	Uzun bir ahşap çubukla tıkanıklığı açın.
	Filtreler kirli.	Kirlenen filtreleri temizleyin / değiştirin.
Süpürge nedense eskisi gibi temizlemiyor.	Yer temizleme fırçası zemine uygun değil.	Zemine uygun bir yer temizleme fırçası takın.
	Halı / sert zemin ayar düğmesi doğru konumda değil.	Halı / sert zemin ayar düğmesini, zemine uygun olacak şekilde doğru konuma getirin.
Süpürge çok sesli çalışıyor.	Yabancı madde, zerre vb. maddeler hava yolunu tıkanmış.	Uzun bir ahşap çubuk yardımıyla hava yolundaki tıkanıklığı açın.
Süpürge aşırı ısınıyor.	Toz torbası / kutusu dolu.	Toz torbasını / kutusunu temizleyiniz.



Kendinizi tehlikeye atmayın:

Ne olursa olsun, elektrikli süpürgenizi arızalı olduğu halde kullanmaya devam etmeyin. Sorunu aramadan önce, süpürgenizi kapalı konuma getirin ve fişi prizden çekin.



Lütfen dikkat:

Umarız, sizin için hazırladığımız pratik çözümler tablosu işinize yaramış ve sorununuzu rahatlıkla çözmüşsünüzdür. Aksi takdirde, devam eden herhangi bir sorunda lütfen bizi 444 32 45 numaralı telefonumuzdan arayın. Telefonlarımız ve canlı destek bölümündeki çalışanlarımız 7/24 hizmetinizdedir.

Tedarik kaynakları

Elektrik süpürge ile ilgili tüm aksesuar ve tüketim malzemesi ihtiyaçlarınızı 444 32 45 numaralı telefonda canlı destek bölümünde çalışan arkadaşlarımıza bildirebilirsiniz.

Atma / imha etme

Süpürge de kullanılan filtreler, çevreye zararı olmayan materyallerden üretilir. Filtreler kullanım ömrünü doldurduğunda, gönül rahatlığıyla ev atığıyla birlikte çöpe atabilirsiniz.

Gün gelecek elektrikli süpürgeyi, yeni bir modelle değiştirmek isteyeceksiniz. Bu durumda, öncelikle ürününüzün şebeke kablosunu kesip ikiye ayırarak kullanılamaz hale getirmenizi rica ederiz. Daha sonra, süpürgeyi geri dönüşüme uygun bir şekilde imha etmek için bizi 444 32 45 numaralı telefonumuzdan arayabilirsiniz.

*Bir küçük ev aletleri markası geleceği nasıl düşünür?
Bu sorunun cevabı Homend.
Serving life.*

Süpürgezinin toz haznesini ve toz torbasını sık sık temizlerseniz hem süpürme süresinden hem de enerjiden tasarruf edersiniz.

HEPA filtre tıkanırsa süpürgezinin çekiş gücü düşer. Filtreyi temizlemek ve zamanı geldiğinde yeni filtre takmak işinizi kolaylaştırır. Kaybettiğiniz performansı yeniden kazandırır.

Güç ayarı olan süpürge modellerinde, zemine uygun güç ayarı yaparak enerjiden tasarruf edebilirsiniz.

Süpürmeye başlamadan önce halıların üzerindeki kurumuş, inatçı leke ve kirleri bir fırçayla yumuşatırsanız zamanınızı da elektriğinizi de boşa harcamamış olursunuz.

Süpürgezinin kirlendiğini fark ederseniz temizliğe önce boru ve başlıklarından başlamanızı öneririz. Çekiş gücünün nasıl arttığını hemen göreceksiniz.

Süpürgenizi güvenle kullanmak sizin elinizde.

Sizin için hazırladığımız bu kılavuzun güvenlik bölümüne bakmazsanız, istenmeyen olaylara (kendinize, çevrenize ya da süpürgenize zarar verme vb.) sebebiyet verebilirsiniz. Böyle bir durumda kalmanızı kesinlikle istemeyiz, yine de bu durumda meydana gelen herhangi bir olayın sorumluluğunu üstlenemeyeceğimizi size bir defa daha hatırlatmak isteriz.

Bugüne kadar elektrikli süpürge kullanımıyla ilgili aklınızda pek çok fikir ve alışkanlık var olabilir. Yine de öğrenmenin yaşı, sınırı, sonu yok. Kazaları ve süpürgenizde meydana gelebilecek zararları önlemek için burada okuduğunuz açıklamalara uymanızı tavsiye ederiz.

Kullanmadan önce

Kendimizi övmeyi pek sevmeyiz ama Homend'den alacağınız her ürünün en güncel teknolojik standartlar ve güvenlik şartlarına uygun olarak üretildiğini hatırlatmak isteriz.

Elektrik süpürgeniz Avrupa Birliği'nin 2004/108/EEC Elektromanyetik Uyumluluk ve 2006/95/EC düşük voltaj yönergelerine uygun üretilmiştir. Etiket üzerinde CE sembolü, bu standardın garantisidir.

Önemli bilgiler

Elektrikli süpürgenizi çalışır durumda başıboş bırakmayın. Kontrol her zaman sizde olsun. İşiniz bittikten sonra fişi, dikkatlice prizden çekin.

Süpürgenizin bir oyuncak gibi kullanılmasına asla izin vermeyin. Çocukların yakınında etrafı süpürürken normalden daha dikkatli olmaya çalışın.

Elektrikli süpürgenizi sadece kuru olarak iç mekân temizliği yapması için tasarladık. Lütfen sulu temizlik yapmayı ve dış mekânlarda kullanmayı denemeyin.

Süpürgenizin aksesuarları için bizim önerilerimizin dışına çıkmamaya gayret edin.

Süpürgeniz herhangi bir sebepten dolayı zarar görürse, lütfen kullanmaya devam etmeyin.

Süpürgenizin elektrik kablosunda herhangi bir hasar görürseniz, lütfen bizi arayın, ürününüzü aldırıp servis hizmetini verelim. Elektrik ciddi iştir, ihmalkârlığa gelmez.

Güvenlik bilgileri

Süpürgenizi kablosundan çekmeyin ya da taşımayın. Kablonun görevi süpürgenizi taşımak değil, ona elektrik götürmektir.

Süpürgenizi prizden çekmeden önce tamamen kapalı konuma getirin ve prizden çıkarmak için kablodan çekmeyin. Aksi takdirde içindeki elektrik aksamına zarar verebilirsiniz.

Süpürgenizin güç kablosunu prizden çıkardıktan sonra otomatik kablo sarma özelliğini güvenle kullanabilirsiniz. Eğer uzatma kablosu kullanacaksanız, güvenlik testlerinden geçmiş bir markayı tercih edin.

Süpürgenizin hava girişlerine herhangi bir cismin girmemesine dikkat edin. Hava girişlerinin tıkanması, süpürgenizin çekiş gücünü ve temizleme performansını azaltır.

Elektrikli süpürge kullanımlarında meydana gelen kazaların çoğunun sebebi, süpürgelerin çekiş mekanizmasına ve hareketli parçalarına herhangi bir şeyin sıkışmasıdır.

Lütfen yüzünüzü, saçlarınızı, vücudunuzu süpürgenizin hava giriş / çıkışlarından ve diğer çıkışlardan uzak tutun.

Elleriniz ıslaksa, lütfen süpürgenizi kullanmadan önce iyice kurulayın.

Süpürgeyle merdivenleri temizlemek kolay bir iş değildir. Özellikle merdiven temizliği yaparken daha dikkatli olun.

Süpürgenizi kor, yanan sigara, kibrit ya da sıcak kül gibi yanan ya da tüten maddelerin temizliğinde kullanmayın.

Süpürgenizi sıvı materyallerin (örneğin halı köpüğü), sert ve keskin cisimlerin (örneğin cam parçaları) ya da yazıcıların toner tozları ve benzer maddelerin temizliğinde kullanmayın.

Süpürgenizi toz kutusu, hava çıkış filtresi veya motor filtresi takılı değilken asla kullanmayın. Aksi takdirde süpürgenize ciddi şekilde zarar verebilirsiniz.

Kullanım sırasında aşırı ısınma ve yaralanmaları önlemek için güç kablosunun 2/3 kısmını (4 metre) kullanmanızı öneririz. Bu kısım, kablonuzda sarı renkle işaretlenmiştir.

Elektrikli süpürgenizi kullanırken elektrik altyapınızdan kaynaklanan bir sorun yaşamamanız için, sigortalarınızın 16 amper gücünde olmasına dikkat edin. Sadece süpürgenizin üzerinde yazan şebeke voltajını kullanın.

Son olarak, elektrikli süpürgenizle ilgili herhangi bir konuda (tamir, bakım vs.) teknik destek almak isterseniz, hemen bizi 444 32 45 numaraları telefonumuzdan arayın. Yetkili olmayan kişilere süpürgenizle ilgili işlem yaptırmanız, her türlü kötü sürprizi ve daha büyük sorunları beraberinde getirebilir.

AB-Uygunluk Beyanı

Üretici : Homend Elektrikli Cihazlar San. Ve Tic. A.S.

Bu belge ile aşağıda belirtilen ürünlerin eşdeğer olduğunu beyan ederiz :

Marka Adı : Homend
Ürün Tipi : Elektrikli süpürge
Homend Modeli : Dustbreak 1215

Tanımlanan ürünler aşağıdaki Avrupa normlarının talimatlarına uygundur; ve 2004/108/EC Direktifi & 2006/95/EC Direktifinin gerekliliklerini karşıladığını beyan eder.

Uygulanan LVD Standardı 2006/95/EC
EN 60335-1/A2:2006
EN 60335-2-2/A2: 2006
EN 62233:2008

Uygulanan EMC Standardı 2004/108/EC
EN 55014-1:2009
EN 55014-2/A2:2008
EN 61000-3-2/A2:2009
EN 61000-3-3:2008

Bu talimatlara uygunluk ile ilgili bilgiler uygunluk dosyasında belirtilmiştir.

GS sertifikası Nr.	Z1A 08 09 67218 029	Onaylayan Kuruluş: TUV-SUD
LVD raporu Nr.	4840108026600	Onaylayan Kuruluş: TUV-SUD
EMC AOC Nr.	E8N 11 06 67218 375	Onaylayan Kuruluş: TUV-SUD
EMC raporu Nr.	4840108220401	Onaylayan Kuruluş: TUV-SUD

Yer : Suzhou, China

Tarih: 05.06.2012

Teknik Özellikler	
Tip	Dustbreak 1215
Gerilim (V)	220-240
Frekans (Hz)	50
Giriş Gücü (W)	2200 MAX.
Çekiş Gücü (W)	425
Kullanım Ömrü (Yıl)	10

İthalatçı / Üretici firma teknik özelliklerde haber vermeden değişiklik yapma hakkını saklı tutar.



Bu cihaz WEEE direktiflerine uygun olarak geri dönüşümü olan parçalardan oluştuğu için çöpe atılmaması gerekmektedir. Lütfen, bu cihazın geri dönüşümünü sağlamak için Homend Müşteri hizmetlerine başvurunuz.



Belgesi veren kuruluş TÜV SÜD Product Service GmbH / Ridler str. 65 80339
Munchen/GERMANY

T +49 89 50 08 40 F +49 89 50 08 4222

Homend adına üreten firma: Kingclean Electric Company Ltd
No.1 Xiangyang Road, Suzhou New District Jiangsu P.R.C.
T +86 512 680 76 728 F +86 512 682 57 936 Made in P.R.C.

İthalatçı / Üretici firma: Homend Elektrikli Cihazlar San. ve Tic. A.Ş.
Cendere yolu No 9 Ayazağa-Şişli/İstanbul
T 444 32 45 F 0 212 289 22 24 W homend.com

Size şimdi anlatacaklarımıza kayıtsız kalamayacaksınız.

Tebrik ederiz, bu ürünü satın alarak iyi bir hizmet almaya hak kazandınız. Şimdiki adım, birbirimizi biraz daha iyi tanımak. Türkiye'nin her yerinden, günün her saati bize ulaşabileceğiniz telefon numaramız: 444 32 45. Sizin için uygun olan en kısa zamanda bize bir telefon açın, ürününüzü kaydedelim. Böylece sonraki günlerde bizi aradığınızda kendinizi tekrar tekrar tanıtmak zorunda kalmayın, ayrıcalıklı hizmetlerimizden yararlanmaya hemen başlayın.

**serviste
evden alıp
eve teslim
ücretsiz**

Satın aldığınız herhangi bir ürünü, servisimize ulaştırmak isterseniz, bize bir telefon açın. Gelelim, ürünü teslim alalım, servis işlemi bittikten sonra, istediğiniz yere teslim edelim. Üstelik bu hizmet için sizden hiçbir ücret talep etmeyelim.

**maksimum
SERVİS
SÜRESİ
48 saat**

Satın aldığınız herhangi bir ürünün, bakım, tamir gibi nedenlerle servisimizde kalma süresi 48 saati (2 iş günü) geçmez. Zamanında yapılmayan hiçbir iş, bizim için iyi bir iş değildir.

**7/24
canlı destek
444 32 45
homend.com**

Satın aldığınız ya da almayı düşündüğünüz herhangi bir ürünümüzle ilgili bilgi ya da destek almak için, gece gündüz, her saat, istediğiniz an bize telefon ya da internet aracılığıyla ulaşabilirsiniz.

**2 yıl
garanti**

Tüm ürünlerimiz, tasarım, üretim ve dağıtım aşamalarında defalarca kontrolden geçirilir. Yine de üretimden kaynaklanan en ufak sorunda bile, hiçbir ücret ödememe garantiniz 2 yıl boyunca geçerlidir.

Yetkili servis listesi.

Teknik Servis Ünvanı	Adres bilgisi	Telefon numarası
DEMİRTAŞLAR ELEKTRİK - İBRAHİM DEMİRTAŞ	KOCAVEZİR MAH. KARACAÖĞLAN CAD. KOCA VEZİR İŞ MERKEZİ NO: 85 K. 2 / ADANA	322 365 24 09
DÜZOVA ELEKTRİK LTD. ŞTİ. - MAHMUT AKKOÇ	BARAJ YOLU B. ANGIN BULVARI 4,5 DURAK MERİH APT. ALTI NO: 97/B / ADANA	322 227 22 66
ÖZER ELEKTRİK - ADEM BALIKÇI	OBALAR CAD. S. Z. BUGAY İŞHANI NO: 11 / ADANA	322 352 25 75
MERT TEKNİK - ÖMER UYSAL	ÖZYURT CADDESİ NO: 27/A / ANKARA	312 380 00 22
ARSLAN ELEKTRİK - İLYAS ARSLAN	İSTASYON MAH. BOSNA CAD. NO: 30/B / ANKARA	312 269 35 05
SEHER ELEKTRİK - MEHMET KUŞGÖZ	SANAYİ CAD. MUSTAFA KOLOĞLU İŞ MERKEZİ NO: 7/7-8-10 / ANKARA	312 311 76 46
NEVCANOĞLU LTD. ŞTİ. - BÜLENT NEVCANOĞLU	ULUS MAH. M. AKİF CAD. EBE HAFİZE KENDİL APT. NO: 20/A / ANTALYA	242 344 20 74
HİZEL ELEKTRİK - YAŞAR HİZEL	KURTULUŞ MAH. 2018 SOK. NO: 2/B / AYDIN	256 225 32 69
KALE ELEKTRİK - LEVENT ATKALE	DUMLUPINAR MAH. BALIKAVDAN SOK. BARUTÇU İŞHANI NO. 10 / BALIKESİR	266 241 53 33
ALTIN TEKNİK - TUNCAY ALTIN	CAMİVASAT MAH. İNÖNÜ CAD. 1. SOK. NO: 6 / A / BALIKESİR	266 373 03 22
EMRAH TÜRKER - EMRAH TÜRKER	KEMALPAŞA MAH. MERSİN DEDE SOK. NO: 8 / ÇANAKKALE	286 217 94 90
AS ELEKTRİK LTD.ŞTİ. - HAYATİ AFAT	KÜÇÜK SANAYİ SİTESİ 4. BLOK NO: 8 / ÇANAKKALE	286 217 31 18
ESİN ELEKTRİK - ABDULLAH ERENTÜRK	BAYRAMYERİ, MUŞOĞLU İŞHANI NO: 9 / DENİZLİ	258 261 98 96
BEYAZ BİLGİSAYAR - ENSARİ ŞENGÜL	KOOPERATİFLER MAH. ŞAİR SIRRI HANIM SOK. NUR APT. B BLOK / DİYARBAKIR	412 229 06 88
ACAR BİLGİSAYAR LTD.ŞTİ.	ŞEREFİYE MAH. GAZİANTEP CAD. NO: 18 / DÜZCE	380 512 35 74
ÖZDEV TEKNİK - ERDAL DEVECİ	MUSTAFAPAŞA MAH. GAZETECİ RAHMİ ONUR SOK. NO: 8/A / ELAZIĞ	424 238 51 67
ALBAYRAK TEKNİK - GİYASETTİN ALBAYRAK	BAHÇELİEVLER MAH. FEVZİ ÇAKMAK CAD. NO: 3/A / ELAZIĞ	424 611 24 56
AYDINLAR ELEKTRİK - ÜMÜT AYDIN	İNÖNÜ MAH. MERKEZ ÇARŞISI 15. SOK. NO: 5/B / ERZİNCAN	446 223 59 76
SEÇKİN BOBİNAJ - SABAHETTİN YAŞAN	ORDU CADDESİ NO: 92/A / GAZİANTEP	342 336 07 68
DOLAPÇIOĞLU ELEKTRİK - ALİ DOLAPÇIOĞLU	ULUCAMI CİVARI MARANGOZ ÇARŞISI NO: 37 / HATAY	326 215 71 21
EBRU ELEKTRONİK - İLHAN AKYOL	ATATÜRK CADDESİ NO: 261 / IĞDIR	476 227 76 66
YILDIZ ELEKTRİK - AHMET OSMAN ORGAN	FEVZİ ÇAKMAK MAH. HALKALI CAD. ANADOLU PASAJI NO: 185/5SEFAKÖY / İSTANBUL	212 580 76 02
ÖZCAN SOĞUTMA LTD.ŞTİ. - ALİ ÖZCAN	NİŞANTAŞI MAH. DR. HULUSİ BAYBAL CAD. ORKİDE SİT. NO: 36/A / KONYA	332 236 33 37
FATİH ELEKTRONİK - OSMAN DAVUT AYBAR	FATİH MAH. ELAÇME SOK. ÜSTÜN APT. ALTI NO: 12/C / KÜTAHYA	274 216 69 97
BUZCAM SERVİS - İZZET VAHAP ERGÖÇ	İNÖNÜ CAD. BARUTÇU SOK. NO: 5 / MALATYA	422 321 51 06
BETA COM LTD. ŞTİ. - MÜNİR ALTUNKAYA	SARAY MAH. ÖMER EFENDİ SOK. ESER APT. ALTI NO: 3 / MALATYA	422 325 45 28
BALABAN ELEKTRONİK - MEHMET BALABAN	PEKER MAH. HAKKI İPLİKÇİ CAD. NO: 35/A / MANİSA	236 232 11 89
İSMAIL ÜNLÜ - İSMAIL ÜNLÜ	ZAFER MAH. BELEDİYE CAD. NO: 65/D-E / MANİSA	236 713 31 62
EMİN ELEKTRONİK - EMİN İRA	ALTAY MAH. SEVİNÇ SOK. NO: 25 / MANİSA	236 313 28 35
BÜDÜN ELEKTRONİK - İSMET BÜDÜN	ZEYNEL ABİDİN MAH. SELMANI PAK CAD. ÇİLEK SOK. NO: 1 / MARDİN	482 415 61 98
MERKEZ TEKNİK - RECEP BOĞA	TEMPO GIDA ARKASI GÜNAYDIN APT. ALTI / MARDİN	482 312 55 99
İBRAHİMOĞLU SOĞUTMA - RECEP BOĞA	TEPEBAŞI MAH. KİLİSE CAD. KİLİSE KARŞISI NO: 31 / MARDİN	482 312 55 99
TERMİK ELEKTRİK LTD.ŞTİ. - ARIF OĞUL	ÇAKMAK CADDESİ NO: 35 / MERSİN	324 231 74 64
DERYA ELEKTRİK - HASAN HÜSEYİN ÇAVDARCI	ŞEHİT İSAK MAH. MEVLANA CAD. YILMAZ APT. C BLOK NO: 5 / MERSİN	324 625 74 72
CEVAHİR ELEKTRONİK - KAZIM CEVAHİR	TOPHANE MAH. ATATÜRK CAD. ESKİ İŞBANKASI PASAJI NO: 4/Z / RİZE	464 213 16 17
RİZE TEKNİK - SİNAN ABDULLAH	TOPHANE MAH. ATATÜRK CAD. NO: 4967C / RİZE	464 214 39 59
BIHTER ELEKTRONİK - NİHAT PARLAK	CUMHURİYET CAD. AHMET KOPUZHAN NO: 319/4 ZEMİN KAT / RİZE	464 214 84 53
TOPRAK TEKNİK - FATİH TOPRAK	TOPHANE MAH. KAÇKAR CAD. NO: 19 / RİZE	464 213 27 35
MERAL ELEKTRONİK - ALİRİZA MERAL	HAMİDİYE MAH. ATATÜRK CAD. NO: 22/A / RİZE	464 246 26 65
YILDIRIM ELEKTRİK - CUMA AKTAŞ	SARAYÖNÜ CAD. VATAN SOK. ORTAKLAR APT. ALTI NO: 17/A / ŞANLIURFA	414 215 51 40
ONUR TEKNİK - OZAN DURMUŞ	KAHRAMANMARAŞ CAD. SULUHAN İŞHANI ZEMİN KAT NO: 13 / TRABZON	462 321 35 20

**GARANTİ
BELGESİ
istemeyiz**

Aldığınız Homend ürününü
homend.com'dan kaydederseniz, size herhangi
bir işlem sırasında garanti belgesi dahil hiçbir
belge sormayız. Böylece kutu, garanti belgesi,
fiş ya da fatura saklama zorunluluğunu ortadan
kaldırırız.