

Genelde kullanım kılavuzlarını anlamak için başka bir kullanım kılavuzu daha gerekir. Ama burası **Homend**. *Serving life.*



DEEPSilence 1210

Elektrikli süpürge

Yeni elektrikli süpürgeinizden dolayı çok heyecanlı olabilirsiniz. Hemen çalıştırıp ortaliğın tozunu attırmak isteyebilirsiniz. Size hak veriyoruz ama başlamadan önce bir ricamız var. Lütfen, sizin için hazırladığımız bu kullanım kılavuzunu dikkatlice okuyun.

Kullanım kılavuzunda her şeyi elimizden geldiğince açık yazmaya çalıştık. Umarız, bir defa okumanız yeterli olacaktır. Yine de yarın öbür gün aklınıza bir şey takılır diye, bu kılavuzu rahatlıkla bulabileceğiniz bir yerde tutmanızı öneririz. Elektrikli süpürgeyi bir arkadaşınıza verdiğinizde, bu kılavuzu da beraberinde verirsiniz, süpürgezin sağ salim geri dönme ihtimalini de oldukça artırmış olursunuz.

Süpürmeniz hangi parçalardan oluşuyor?



Yer temizleme fırçası



Yatak fırçası



Turbo fırça

Süpürgenizi nasıl kullanacaksınız?

Ambalajdan çıkarma

1) Elektrikli süpürgenizin tüm parçaları ambalajından çıkarın.

2) 1. sayfada tüm parçalarını detaylı şekilde gösteren bir liste var. Listelenen bütün parçaların tam olduğundan emin olunuz. Herhangi bir parçada herhangi bir bozukluk, çizik, kırılma vs. gözünüze çarparsa, lütfen bizi arayın. Telefon numaramız: 444 32 45.

Montaj

Kendinizi tehlikeye atmayın :

Süpürgenizin montajına başlamadan önce, asla fişi prize takmayın. Aksi takdirde elektrikli süpürge, montajı bitmeden çalışabilir, size ve etrafınızdakilere ciddi şekilde zarar verebilir.



1) Öncelikle **(Resim 1/1)**'de gösterildiği gibi süpürgenizin taşıma kolunu, teleskopik borunun üst ucuna sokun. Böylece hortumla teleskopik boruyu birbirine bağlanmış olacaksınız.

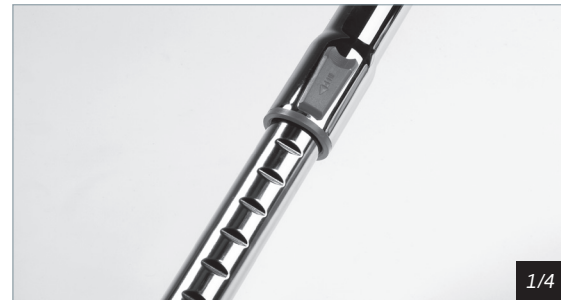
2) Şimdi **(Resim 1/2)**'de gösterildiği gibi, yer süpürme fırçasını teleskopik borunun alt ucuna sokun.



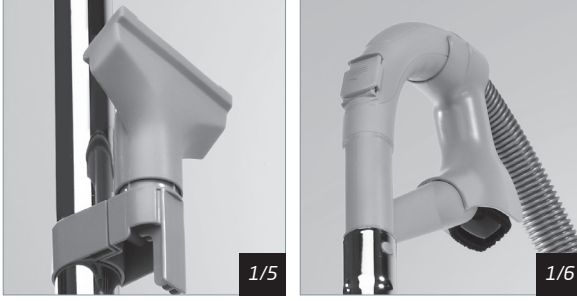
3) Şimdi çekiş hortumunu, süpürgenizin gövdesine takabilirsiniz. Bunun için **(Resim 1/3)**'e bakın. İki parçanın birbirine kilitlenme sesi gelene kadar, hortumu gövdenin içine girecek şekilde itin. Bu sırada kilidin tam olarak solu göstermesine dikkat edin.



4) Şimdi kaba montajı bitirdiğinize göre teleskopik borunun uzunluğunu boyunuza göre ayarlayabilirsiniz. **(Resim 1/4)**'te gösterildiği gibi teleskopik boru kilidini aşağıya bastırın ve arzu ettiğiniz uzunluğu ayarlayın. Ayarlama işiniz bittikten sonra, aşağı bastırdığınız teleskopik boru kilidini bırakın. Belirgin bir klik sesi duyacaksınız.



5) Son olarak, **(Resim 1/5-6)**'e bakarak kutudan çıkan aksesuarları tercihinize bağlı olarak teleskopik boru üstündeki aksesuar yuvasına yerleştirebilirsiniz.



Elinize sağlık, elektrikli süpürge artık kullanımınıza hazır.

Süpürme



Kendinizi tehlikeye atmayın:

Elektrikli süpürgeyi ve güç kablosunu, her kullanımdan önce kontrol etmeyi unutmayın. Herhangi bir hasar fark ederseniz, süpürgeyi kullanmayın.



Kendinizi tehlikeye atmayın:

Özellikle merdivenleri süpürürken, süpürgeyi sizden daha aşağıda bulunan basamaklara koymaya dikkat edin. Böylece denge kaybında süpürgeğin üstünüze düşmesini engellemiş olursunuz.



Lütfen dikkat:

Süpürgeyi sadece tüm filtrelerin sağlam, kuru ve düzgün şekilde takılı olduğunda kullanın. Hava girişlerinin hiçbir şekilde tıkanmamış olduğundan emin olun.

1) Süpürgeğin güç kablosunu, sarı işareti görene kadar dışarı çekin **(Resim 2/1)**.



2) Şimdi, süpürgeğin fişini koruma kontağı olan bir prize takabilirsiniz.

3) Süpürgeğin güç kablosundaki kırmızı işaret, kabloyu fazla çekmiş olduğunuzu gösterir. Lütfen bu durumda otomatik kablo toplama düğmesine basarak **(Resim 2/2)**, güç kablosunu tekrar sarı işaretin görüneceği uzunluğa getirin. Böylece güç kablosunun kopmasını, fazla ısınmasını ve muhtemel elektrik çarpmalarını engelleyebilirsiniz.



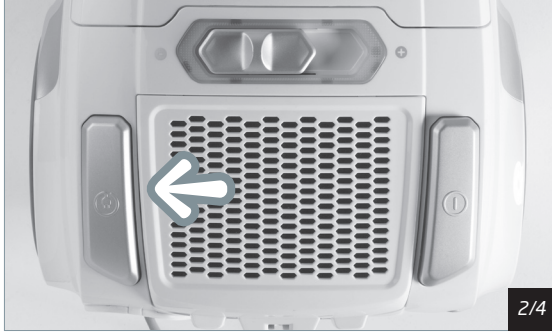
4) Süpürgeyi, **(Resim 2/3)**'de gösterildiği gibi halı / sert zemin ayar düğmesini kullanarak, zemine uygun biçimde ayarlayın.



Lütfen dikkat:

Süpürgenizle zemine zarar vermemek için, yer kaplama üreticilerinin tavsiyelerine uyun.

1) Fişi prize taktıktan sonra **(Resim 2/4)**'de gösterildiği gibi süpürgenizi açma kapama düğmesini kullanarak açın.



2) **(Resim 2/5)**'de gösterildiği gibi süpürgenizin çekiş gücünü, temizleyeceğiniz alana göre ayarlayabilirsiniz. Ayrıca **(Resim 2/6)**'de gösterildiği gibi ek hava regülatörüyle, süpürgenizin çekiş gücünü hızlı bir şekilde düşürebilirsiniz. (Bu özellik, yanlışlıkla süpürgenizin içine çektiğiniz nesnelerin rahat bir şekilde dışarı çıkmasını sağlar).



Kapatma

Kendinizi tehlikeye atmayın:

Temizliğiniz bittikten sonra, süpürgenizi öncelikle açma / kapama düğmesinden kapatın

1) Şimdi fişi güvenle prizden çekebilirsiniz. Bu sırada fişi elinizle tutup çekin. Kabloyu çekerseniz, zarar verebilirsiniz **(Picture 2/4)**.

2) Resimde görüldüğü gibi güç kablosunu toplamak için, kablo toplama düğmesine basın. **(Resim 3/1)**



Kendinizi tehlikeye atmayın:

Süpürgenizin otomatik kablo toplama özelliğini kullanırken, lütfen kabloun ucundaki fişi elinizde tutmaya özen gösterin.

Böylece geri çektiğiniz kablounun, sizin ve çevrenizdekilerin ayağına dolanmasını ya da etraftaki eşyaları düşürmesini engellersiniz.

Taşıma ve Saklama



Lütfen dikkat:

Elektrikli süpürgenizi taşıırken, yanlışlıkla üst kapak kilidine basmamaya dikkat edin. Süpürgenizi taşımak istediğinizde, sizin için tasarlanmış olduğumuz taşıma sapını kullanabilirsiniz.

Süpürgenizi kısa bir süre için bir yere kaldırmak istediğinizde, **(Resim 4/1)**'de gösterildiği gibi, park kancasını park tutma birimine asabilirsiniz.

Süpürgenizi uzun süre duracağı bir yere kaldırmak istediğinizde (kullanımınızın ardından bir sonraki kullanıma kadar) teleskopik boruyu **(Resim 4/2)**'de gösterildiği gibi, süpürgenizin altındaki

yuvaya monte edebilirsiniz. (Bu sırada teleskopik borunun tamamen kapalı olmasını tavsiye ederiz).

Süpürgenizi çok uzun süre kullanmamaya karar verirseniz (örneğin tatile ya da yazlığa gittiğinizde) toz torbasını tamamen boşaltın ve içeriğini düzgün şekilde atın / imha edin. Süpürgenizi her zaman serin, kuru ve çocukların ulaşamayacağı bir yerde bulundurun.

Lütfen dikkat:

Elektrikli süpürgenizi asla kalorifer ve soba gibi doğrudan ısı kaynakları yanına koymayın ve doğrudan güneş ışığı almasını engelleyin. Sürekli yüksek ısı, süpürgenizin parçalarına zarar verebilir.

Süpürgenize iyi bakın, faydasını göreceksiniz.

Toz torbasını boşaltma

Lütfen dikkat:

Toz torbasını değiştirmeye başlamadan önce süpürgenizi kapatmayı ve fişi prizden çekmeyi unutmayın. Böylece tozun süpürgenizin içine girmesini ve zarar vermesini engellersiniz.

Lütfen dikkat:

Süpürgenizi daima toz torbası takılı olarak çalıştırınız.

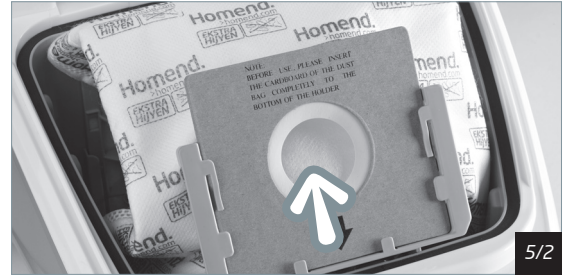
Lütfen dikkat:

Toz torbasını takmayı unuttuğunuzda veya yanlış taktığınızda, toz kapağı tamamen kapanmayabilir.

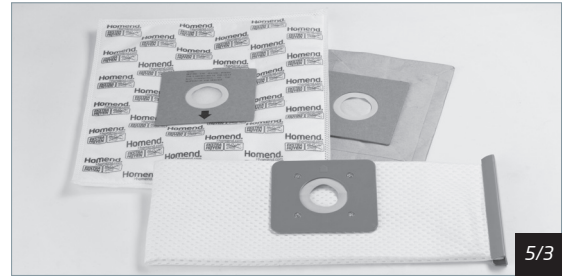
1) Esnek hortumu çıkardıktan sonra, ön kapağı açınız. **(Resim 5/1).**



2) Toz torbasının desteğini doğru pozisyona çeviriniz **(Resim 5/2).**



3) Kâğıt torba tozla dolduğunda torbayı yenisiyle değiştiriniz **(Resim 5/3).**



Lütfen dikkat:

Süpürgenizi bez torba ile kullanırsanız, torbanızı kuru temizlemenizi öneririz, su ile yıkamanız halinde torbanızın gözenekleri tıkanabileceği için süpürgenizin çekişinde kayıp olacaktır.

Lütfen dikkat:

Süpürgenizin bez torbasını temizlemeniz gerektiğinde, bez torbanızın alt kısmındaki sürgülü mandalı çıkararak içindekileri

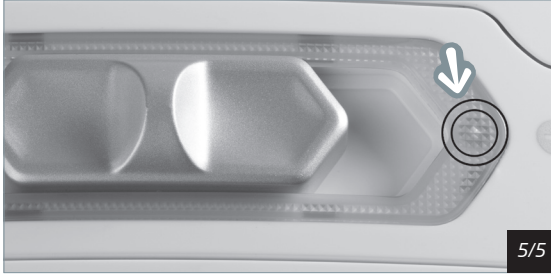
çöp kutusuna dökülebilir/ sert bir zemine hafifçe vurarak temizleyip, gözeneklerinin açılmasını sağlayabilirsiniz.



Lütfen dikkat

Her süpürmeden önce toz torbanızın dolu olup olmadığını kontrol ederek süpürmeye başlayınız, böylece süpürgezinin çekiş gücünün her zaman ilk günkü gibi kalmasını sağlarsınız. Ama insanlık hâli, bu işlemi unutabilir ya da her defasında yapmaya üşenebilirsiniz.

Bu durumda, ürün üzerindeki toz torbası DOLU gösterge ışığı yandığında (**Resim5/5**), toz torbasını kesinlikle değiştirmeniz gerekmektedir.



Filtre değiştirme ve temizleme

Toz parçaları ve kir zerrelere, zaman içinde süpürgezinin filtrelerine yerleşebilir ve süpürgezinin hava akımını olumsuz etkileyebilir. Belirttiğimiz temizleme ve filtre değiştirme sürelerini dikkate almanız, süpürgeziden iyi verim almanız demektir. Süpürgezideki herhangi bir filtrenin hasar gördüğünü fark ettiğinizde, filtreyi hemen yenisiyle değiştirin. Tasarruf yapacağım derken daha fazla masrafa girmeyin. Bu bölümde size tanıtacağımız tüm filtreler, süpürgeze monte edilmiştir.

Lütfen dikkat:

Filtreleri temiz tutun. Tıkanırlarsa, çekiş gücünü hızlı bir şekilde kaybedersiniz.



Motor koruma filtresi (**Resim 6/1**)



HEPA dışa üfleme filtresi (**Resim 6/2**)

Lütfen dikkat

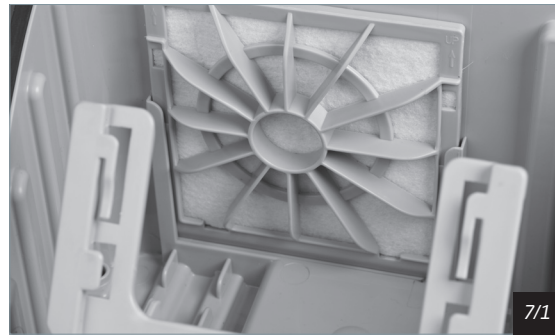
Hayatta hiçbir madde sonsuza kadar kullanılmaz. Filtreniz temizlenemeyecek kadar kirlendiğinde, lütfen yenisiyle değiştirin.

- **Temizleme:** Motor koruma filtresi ve HEPA dışa üfleme filtresini ayda en az bir defa temizlemenizi tavsiye ederiz.

- **Değiştirme:** HEPA filtresini 6 ayda bir değiştirmelisiniz. Filtreyi en son ne zaman değiştirdiğinizi hatırlamak zor olabilir. Not almanız, işinizi kolaylaştırabilir.

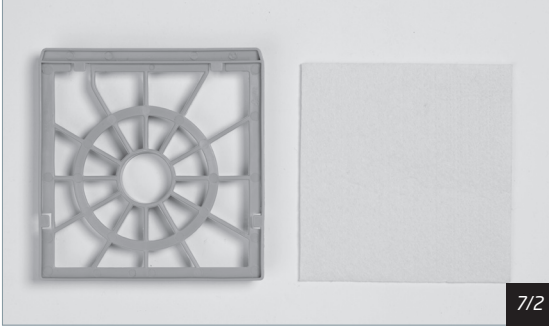
Motor koruma filtresini temizleme/ değiştirme

1) Filtre bağlantı parçasını çekin ve filtreyi bağlantı parçasından ayırın (**Resim 7/1**).



2) Motor koruma filtresi hafif kirlenmişse, her iki parçasının üstüne hafifçe vurarak temizleyebilirsiniz.

3) Eğer motor koruma filtresinin her iki parçası da yoğun şekilde kirlenmişse, bunları herhangi bir temizlik malzemesi kullanmadan bir duş başlığı altında bol suyla iyice yıkayın **(Resim 7/2)**.



Lütfen dikkat:

Motor koruma filtresini tekrar kullanmadan önce filtrenin tam olarak kuru olup olmadığını kontrol edin.

Lütfen dikkat:

Süpürgeyi daima filtre takılıken çalıştırınız. Aksi halde çekiş gücünde azalma veya motorda arıza çıkabilir.

Lütfen dikkat:

Filtrenizi çamaşır makinesinde yıkamayınız.

Lütfen dikkat:

Filtrenizi saç kurutma makinesiyle kurutmayınız.

HEPA filtresini temizleme/ deęiřtirme

1) Elektrikli süpürgeyi açma/kapama düğmesinden kapatın ve kablosunu prizden çekin.

2) HEPA filtresini koruma kapak mandalından yukarı doğru çekerek çıkarınız, daha sonra HEPA'yı yukarıya çekiniz **(Resim 8/1)**.



3) Hepa filtresini hafifçe üstüne vurarak temizleyin. Eğer filtreniz çok kirlendiye, yeni bir hepa filtresi ile deęiřtiriniz, hepanız yoksa Homend çağrı merkezini aramanız halinde size paketi açılmamış hepa filtresini gönderebiliriz.

4) Temizlediğiniz ya da deęiřtirdiğiniz HEPA filtresini, çıkardığınız gibi rahatlıkla takabilirsiniz. Filtre kapağını tekrar yerine yerleřtirin, klik sesini duyduğunuzda kapağın yerine oturduğuna emin olabilirsiniz.

Turbo fırçanın temizlenmesi

1) Kapak kilidini "☰" konumundan çıkarmak için düz bir tornavida ya da bozuk para kullanın.

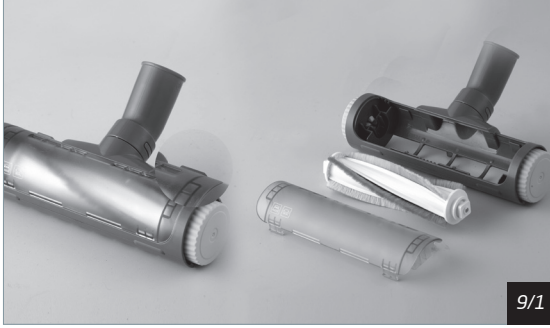


2) Döner fırçayı yerinden çıkarın, yıkamayın ancak üzerindeki tozu temizleyin.

3) Temizlemeden sonra, döner fırçayı yerine yerleřtirin ve kapak kilidini "☰" dan "☑" konumuna getirin.

Yatak fırçasının temizlenmesi

- 1) Fırça kilidini açınız ve plastik kapağı çıkarınız.
(Resim 9/1).



- 2) Daha sonra içindeki döner fırçayı çıkarınız, fırçayı yıkamadan sadece birikmiş pislikleri temizleyiniz.

- 3) Temizledikten sonra döner fırçayı yerine yerleştirip plastik kapağı takıp kitleyiniz.

Hayatta her sorunun bir cevabı var.

Süpürgenizi kullanırken hiçbir sorun yaşamamanız, bizim öncelikli dileğimizdir. Yine de sizin için küçük müdahalelerle üstesinden gelebileceğiniz küçük sorunları gösteren bir liste hazırladık. Umarız, faydası olur.

Sorun	Olası sebep	Çözüm önerisi
Süpürge çalışmıyor.	Fişi tam olarak takılı değil ya da süpürge açık değil.	Fişi prize takın ve süpürgenizi çalıştırın.
	Prizden elektrik gelmiyor.	Süpürgenizi, çalıştığına emin olduğunuz bir prizde deneyin.
	Elektrik kablosunda arıza var.	Merkez servisimize haber verin.
Çekiş gücü düştü.	Toz kabı / torbası dolu ya da tıkanmış.	Toz kutusunu boşaltın / temizleyin / yenileyin.
	Boru ya da hortum tıkanmış.	Uzun bir ahşap çubukla tıkanıklığı açın.
	Filtreler kirli.	Kirlenen filtreleri temizleyin / değiştirin.
Süpürge nedense eskisi gibi temizlemiyor.	Yer temizleme parçası zemine uygun değil.	Zemine uygun bir yer temizleme parçası takın.
	Halı / sert zemin ayar düğmesi doğru konumda değil.	Halı / sert zemin ayar düğmesini, zemine uygun olacak şekilde doğru konuma getirin.
Süpürge çok sesli çalışıyor.	Yabancı madde, zerre vb. maddeler hava yolunu tıkanmış.	Uzun bir ahşap çubuk yardımıyla hava yolundaki tıkanıklığı açın.
Süpürge aşırı ısınıyor.	Toz torbası / kutusu dolu.	Toz torbasını / kutusunu temizleyiniz.

Tedarik kaynakları

Elektrik süpürgeyle ilgili tüm aksesuar ve tüketim malzemesi ihtiyaçlarınızı 444 32 45 numaralı telefonda canlı destek bölümünde çalışan arkadaşlarımıza bildirebilirsiniz.

Atma / imha etme

Süpürgeizde kullanılan filtreler, çevreye zararı olmayan materyallerden üretilmiştir. Filtreler kullanım ömrünü doldurduğunda, gönül rahatlığıyla ev atığıyla birlikte çöpe atabilirsiniz.

Gün gelecek elektrikli süpürgenizi, yeni bir modelle değiştirmek isteyeceksiniz. Bu durumda, öncelikle ürününüzün şebeke kablosunu kesip ikiye ayırarak kullanılamaz hale getirmenizi rica ederiz. Daha sonra, süpürgenizi geri dönüşüme uygun bir şekilde imha etmek için bizi 444 32 45 numaralı telefonumuzdan arayabilirsiniz.

Süpürgenizi güvenle kullanmak sizin elinizde.

Sizin için hazırladığımız bu kılavuzun güvenlik bölümüne bakmazsanız, istenmeyen olaylara (kendinize, çevrenize ya da süpürgenize zarar verme vb.) sebebiyet verebilirsiniz. Böyle bir durumda kalmanızı kesinlikle istemeyiz, yine de bu durumda meydana gelen herhangi bir olayın sorumluluğunu üstlenemeyeceğimizi size bir defa daha hatırlatmak isteriz.

Bugüne kadar elektrikli süpürge kullanımıyla ilgili aklınızda pek çok fikir ve alışkanlık var olabilir. Yine de öğrenmenin yaşı, sınırı, sonu yok. Kazaları ve süpürgenizde meydana gelebilecek zararları önlemek için burada okuduğunuz açıklamalara uymanızı tavsiye ederiz.

Kullanmadan önce

Kendimizi övmeyi pek sevmeyiz ama Homend'den alacağınız her ürünün en güncel teknolojik standartlar ve güvenlik şartlarına uygun olarak üretildiğini hatırlatmak isteriz.

Elektrik süpürgeniz Avrupa Birliği'nin 93/68/EEC Elektromanyetik Uyumluluk ve 2004/108/EC düşük voltaj yönergelerine uygun üretilmiştir. Etiket üzerinde CE sembolü, bu standardın garantisidir.

Önemli bilgiler

Elektrikli süpürgenizi çalışır durumda başıboş bırakmayın. Kontrol her zaman sizde olsun. İşiniz bittikten sonra fişi, dikkatlice prizden çekin.

Süpürgenizin bir oyuncak gibi kullanılmasına asla izin vermeyin. Çocukların yakınında etrafı süpürürken normalden daha dikkatli olmaya çalışın.

Elektrikli süpürgenizi sadece kuru olarak iç mekân temizliği yapması için tasarladık. Lütfen sulu temizlik yapmayı ve dış mekânlarda kullanmayı denemeyin.

Süpürgenizin aksesuarları için bizim önerilerimizin dışına çıkmamaya gayret edin.

Süpürgeniz herhangi bir sebepten dolayı zarar görürse, lütfen kullanmaya devam etmeyin.

Süpürgenizin elektrik kablosunda herhangi bir hasar görürseniz, lütfen bizi arayın, ürününüzü aldırıp servis hizmetini verelim. Elektrik ciddi iştir, ihmalkârlığa gelmez.

Güvenlik bilgileri

Süpürgenizi kablosundan çekmeyin ya da taşımayın. Kablonun görevi süpürgenizi taşımak değil, ona elektrik götürmektir.

Süpürgenizi prizden çekmeden önce tamamen kapalı konuma getirin ve prizden çıkarmak için kablodan çekmeyin. Aksi takdirde içindeki elektrik aksamına zarar verebilirsiniz.

Süpürgenizin güç kablosunu prizden çıkardıktan sonra otomatik kablo sarma özelliğini güvenle kullanabilirsiniz. Eğer uzatma kablosu kullanacaksanız, güvenlik testlerinden geçmiş bir markayı tercih edin.

Süpürgenizin hava girişlerine herhangi bir cismin girmemesine dikkat edin. Hava girişlerinin tıkanması, süpürgenizin çekiş gücünü ve temizleme performansını azaltır.

Elektrikli süpürge kullanımlarında meydana gelen kazaların çoğunun sebebi, süpürgelerin çekiş mekanizmasına ve hareketli parçalarına herhangi bir şeyin sıkışmasıdır.

Lütfen yüzünüzü, saçlarınızı, vücudunuzu süpürgezin hava giriş / çıkışlarından ve diğer çıkışlardan uzak tutun.

Elleriniz ıslaksa, lütfen süpürgeyi kullanmadan önce iyice kurulayın.

Süpürgeyle merdivenleri temizlemek kolay bir iş değildir. Özellikle merdiven temizliği yaparken daha dikkatli olun.

Süpürgeyi kor, yanan sigara, kibrit ya da sıcak kül gibi yanan ya da tüten maddelerin temizliğinde kullanmayın.

Süpürgeyi sıvı materyallerin (örneğin halı köpüğü), sert ve keskin cisimlerin (örneğin cam parçaları) ya da yazıcıların toner tozları ve benzer maddelerin temizliğinde kullanmayın.

Süpürgeyi toz kutusu, hava çıkış filtresi veya motor filtresi takılı değilken asla kullanmayın. Aksi takdirde süpürgeye ciddi şekilde zarar verebilirsiniz.

Kullanım sırasında aşırı ısınma ve yaralanmaları önlemek için güç kablosunun 2/3 kısmını (4 metre) kullanmanızı öneririz. Bu kısım, kablonuzda sarı renkle işaretlenmiştir.

Elektrikli süpürgeyi kullanırken elektrik altyapınızdan kaynaklanan bir sorun yaşamamanız için, sigortalarınızın 16 amper gücünde olmasına dikkat edin. Sadece süpürgezin üzerinde yazan şebeke voltajını kullanın.

Son olarak, elektrikli süpürgeyle ilgili herhangi bir konuda (tamir, bakım vs.)

teknik destek almak isterseniz, hemen bizi 444 32 45 numaraları telefonumuzdan arayın. Yetkili olmayan kişilere süpürgeyle ilgili işlem yaptırmanız, her türlü kötü sürprizi ve daha büyük sorunları beraberinde getirebilir.

Teknik Özellikler	
Tip	Deepsilence 1210
Voltaj (V) / Frekans (Hz)	220-240V ~ 50Hz
Giriş Gücü (W)	2200 MAX
Çekiş Gücü (W)	430
Kullanım Ömrü (Yıl)	10

İthalatçı / Üretici firma teknik özelliklerde haber vermeden değişiklik yapma hakkını saklı tutar.



Bu cihaz WEEE direktiflerine uygun olarak geri dönüşümü olan parçalardan oluştuğu için çöpe atılmaması gerekmektedir. Lütfen, bu cihazın geri dönüşümünü sağlamak için Homend Müşteri hizmetlerine başvurunuz.



Belgesi veren kuruluş Intertek Deutschland GmbH, Strangenstraße 1, 70771
Leinfelden - Echterdingen - Germany
T +49 711 273110 F +49 711 27311559

Manufacturer Kingclean Electric Company Ltd Xiang Yang Road 1, Suzhou New District Jiangsu P.R.C.
T +86 512 680 76 728 F +86 512 682 57 936 Made in P.R.C.

İthalatçı / Üretici firma: Homend Elektrikli Cihazlar San. ve Tic. A.Ş.
Cendere yolu No 9 Ayazağa-Şişli/İstanbul
T 444 32 45 F 0 212 289 22 24 W homend.com

Size şimdi anlatacaklarımıza kayıtsız kalamayacaksınız.

Tebrik ederiz, bu ürünü satın alarak iyi bir hizmet almaya hak kazandınız. Şimdiki adım, birbirimizi biraz daha iyi tanımak. Türkiye'nin her yerinden, günün her saati bize ulaşabileceğiniz telefon numaramız: 444 32 45. Sizin için uygun olan en kısa zamanda bize bir telefon açın, ürününüzü kaydedelim. Böylece sonraki günlerde bizi aradığınızda kendinizi tekrar tekrar tanıtmak zorunda kalmayın, ayrıcalıklı hizmetlerimizden yararlanmaya hemen başlayın.

**serviste
evden alıp
eve teslim
ücretsiz**

Satın aldığınız herhangi bir ürünü, servisimize ulaştırmak isterseniz, bize bir telefon açın. Gelelim, ürünü teslim alalım, servis işlemi bittikten sonra, istediğiniz yere teslim edelim. Üstelik bu hizmet için sizden hiçbir ücret talep etmeyelim.

**maksimum
SERVIS
SÜRESİ
48 saat**

Satın aldığınız herhangi bir ürünün, bakım, tamir gibi nedenlerle servisimizde kalma süresi 48 saati (2 iş günü) geçmez. Zamanında yapılmayan hiçbir iş, bizim için iyi bir iş değildir.

**7/24
canlı destek
444 32 45
homend.com**

Satın aldığınız ya da almayı düşündüğünüz herhangi bir ürünümüzle ilgili bilgi ya da destek almak için, gece gündüz, her saat, istediğiniz an bize telefon ya da internet aracılığıyla ulaşabilirsiniz.

**2 yıl
garanti**

Tüm ürünlerimiz, tasarım, üretim ve dağıtım aşamalarında defalarca kontrolden geçirilir. Yine de üretimden kaynaklanan en ufak sorunda bile, hiçbir ücret ödememe garantiniz 2 yıl boyunca geçerlidir.

Yetkili servis listesi.

Teknik Servis Ünvanı	Adres bilgisi	Telefon numarası
3 S OFİS OTOMASYONU - SELÇUK GEN	YENİ BARAJ MAH. 680076 SOK. NO: 8 SEYHAN / ADANA	322 225 60 88
AS ORHON ELEKTRONİK - ŞÜKRÜ ORHON	AYDINLIKEVLER MAH. GEDİKLİ REMZİ SOK. NO: 12 / TRABZON	462 230 97 95
ATA BİLİŞİM SAN.VE TİC.LTD.ŞTİ.	YENİ KAYSERİ CAD. NO: 17/B / NEVŞEHİR	384 214 19 00
ATAK ELEKTRİK ELETRONİK GÜV.SİS.-ASLAN BAŞÇA	TOPHANE MAH. BARIŞ CAD. NO: 15/A / RİZE	464 214 66 72
BİLEN BİLGİSAYAR VE KIRTASIYE - OKAN BİLEN	CAMIKEBİR MAH. ATATÜRK CAD. NO: 58 / NEVŞEHİR	384 511 34 10
BİLGİLİ DÖRTBEYAZ EŞYA TEKS.TURİZM ÖZEL EĞT.HİZ.	HÜDEVANGİR MAH. DEĞİRMEN SOK. NO: 10 / BURSA	224 233 74 39
ÇAĞDAŞ RİZE ELEKTRONİK - MUHAMMET KOÇ	TOPHANE MAH. ATATÜRK CAD. KIZ MESLEK LİSESİ ALTI NO: 3 / RİZE	464 217 90 72
CEMAYTEM CAR ELEKTRONİK - CEMİL ŞEN	BÜYÜK SANAYİ SİTESİ 7. SOK.11. BLOK NO: 15 / TRABZON	462 328 01 75
CEVAHİR ELEKTRONİK - KAZIM CEVAHİR	TOPHANE MAH. ATATÜRK CAD. ESKİ İŞBANKASI PSJ. NO: 4/Z / RİZE	464 213 16 17
ÇİFT GÜÇ ELEKTRİK - MUSTAFA YAHYA YÜCİL	YENİ SANAYİ SİTESİ 8. BLOK NO: 53 / NEVŞEHİR	384 213 19 96
CRAZY TEAM - EMRAH GÖSTERİŞLİ	GÜZELYURT MAH. ÜRGÜP CAD. NO: 61/A / NEVŞEHİR	384 214 16 99
ERDAL DEVECİ - ÖZDEV TEKNİK	MUSTAFAPAŞA MAH. GAZETECİ RAHMİ ONUR SOK. NO: 8/A / ELAZIĞ	424 238 51 67
FDL ENERJİ ELEKTRONİK SAN.VE TİC.	YURT MAH. 71439 SOK. NO: 7 KAT 1/2 / TRABZON	322 235 23 48
FUNDA BİLGİSAYAR YAZILIM İNŞ.NAK.ÖZEL EĞT.MÜH.VE	KAHRAMANMARAŞ CAD. HIZIRBEY MAH. NO: 241 / TRABZON	462 224 22 62
GÜLKÖM MÜH.BİLG.GIDA ELEKTR.SAN.VE TİC. LTD.ŞTİ.	GAZİPAŞA MAH.CUDİBEY MEKTEP SOK.MAMUT REİS APT.NO: 7/4 RİZE	462 326 61 42
GÜVEN ELEKTRONİK - GÜVEN AKSOY	ATATÜRK CAD.ŞADOĞLU İŞHANI NO: 31 / TRABZON	464 212 02 06
HÜSEYİN OKUTAN - OVEO ELEKTRONİK İLETİŞİM	KEMERKAYA MAH.MEHMET SOK. NO: 4/1 /MARDİN	462 321 26 26
İBRAHİMOĞLU ISITMA SOĞUTMA	KARAYOLLARI ARKASI BARIŞ CAD. GÜNAYDIN APT. ALTI / MARDİN	482 212 83 06
İSMAIL ÜNLÜ	ZAFER MAH. BELEDİYE CAD. NO: 65/D-E / MANİSA	236 713 31 62
İSMAIL YAŞAR - FAVORİ İLETİŞİM	SARICIOĞLU MAH. MEZARLIK 1. SOK. NO: 5 / MALATYA	422 232 04 19
KENAN AVCI - AVCI ELEKTRONİK	KANBÜROĞLU SOK. KABİL İŞHANI NO: 10 / RİZE	464 217 74 97
MEHMET BALABAN - BALABAN ELEKTRONİK	PEKER MAH. HAKKI İPLİKÇİ CAD. NO: 35/A / MANİSA	236 232 11 89
MERAL ELEKTRONİK - ALİRİZA MERAL	HAMİDİYE MAH. ATATÜRK CAD. NO: 22/A / RİZE	464 246 26 65
MSK TURİZM SAN.VE TİC. LTD. ŞTİ.	SIVRİTAŞ MAH. FABRİKA CAD. NO: 19 / NEVŞEHİR	384 341 42 13
NIHAT PARLAK - BIHTER ELEKTRONİK	CUMHURİYET CAD. AHMET KOPUZHAN NO: 319/4 ZEMİN KAT / RİZE	464 214 84 53
PAL ELEKTRONİK - KEMAL AÇIKGÖZ	CAMİCEDİT MAH. GAZHANE CAD. NO: 25 / NEVŞEHİR	384 213 23 96
RECEP BOĞA İBRAHİMOĞLU ISITMA VE SOĞUTMA	ŞANLIURFA CAD. MOBİL İŞHANI / MARDİN	482 312 55 99
RECEP BOĞA İBRAHİMOĞLU ISITMA VE SOĞUTMA	YENİ MAH. ŞANLIURFA CAD. ECE PSJ. NO: 7-8 / MARDİN	482 312 55 99
RİZE TEKNİK ELEKTRİK - SİNAN ABDULLAH	TOPHANE MAH. ÇANAKKALE CAD. YENİHALIÇI SOK.NO: 20/B / RİZE	464 214 39 59
SABAY SOĞUTMA - ENVER DALKILIÇ	ALTINSU MAH. İZMİR CAD. NO: 9 / NEVŞEHİR	384 471 34 56
SADIK UZUN - MACROCOM BİLGİSAYAR	SELÇUKBEY MAH. SELÇUKBEY CAD. NO: 59/A / BURSA	224 367 73 53
SANAÇ ELEKTRONİK - A. CEMALLEDİN SANAÇ	ÜNİVERSİTE MAH. HULUSİ SAYIN CAD. NO: 88 / ELAZIĞ	424 212 10 09
SEGA ELEKTRONİK GÜV.SİS.NAK.Gİ.KIR.SAN.VE TİC.	GÜZELYALI MAH. UĞUR MUMCU BLV. AKDAMAR SİTESİ B BLOK NO:46 / ADANA	322 211 01 11
ŞENOL SERPEN	ÇAMLICA MAH.BABACAN CAD. NO: 52/2 / BURSA	532 343 45 67
SİSTEM ELEKTRONİK - HAMZA ESEN	TOPHANE MAH. TAŞÇIOĞLU CAMİ KARŞISI MEYDAN SOK. NO: 30 / RİZE	464 217 90 84
TUNCAY KUTLU - ÇAĞLAYAN SOĞUTMA	UÇANBAŞI MAH. TURAN GÜNEŞ CAD. NO: 25 / DENİZLİ	258 242 85 86
UFUK SOĞUTMA - ALİ TAŞKIN	BAHÇELİEVLER MAH. ABDİ İPEKÇİ CAD. NO: 10/A-B-C / NEVŞEHİR	384 511 58 31
ÜNAL ELEKTRONİK - MUSTAFA ÜNAL	GÜZELYURT MAH. ÜRGÜP CAD. NO: 37/A / NEVŞEHİR	384 212 20 75
VEZİROĞLU ELEKTRONİK - MEHMET VEZİROĞLU	BAHÇELİ MAH. NEVŞEHİR CAD. NO: 22 / NEVŞEHİR	384 311 26 79
YAŞAR SOĞUTMA - İLYAS YAŞAR	İBRAHİMPAŞA MAH. OSMAN GAZİ SOK. NO: 22 / NEVŞEHİR	384 212 16 28

**GARANTİ
BELGESİ
istemeyiz**

Aldığınız Homend ürününü
homend.com'dan kaydederseniz, size herhangi
bir işlem sırasında garanti belgesi dahil hiçbir
belge sormayız. Böylece kutu, garanti belgesi,
fiş ya da fatura saklama zorunluluğunu ortadan
kaldırırız.