

clarris

Kuru elektrik süpürgesi
Dry Vacuum Cleaner

clarris

Kuru elektrik süpürgesi
Dry Vacuum Cleaner



Max. 2000 Watt
Metal telescopic tube
Accessory compartment
H.E.P.A. Filter

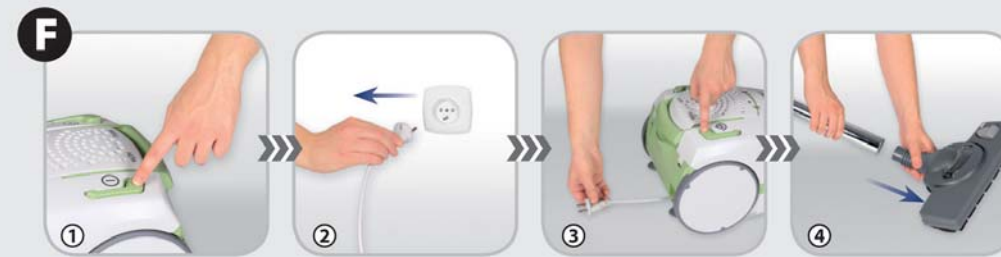
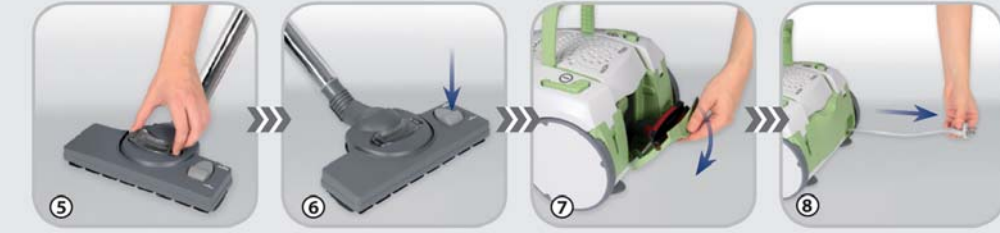
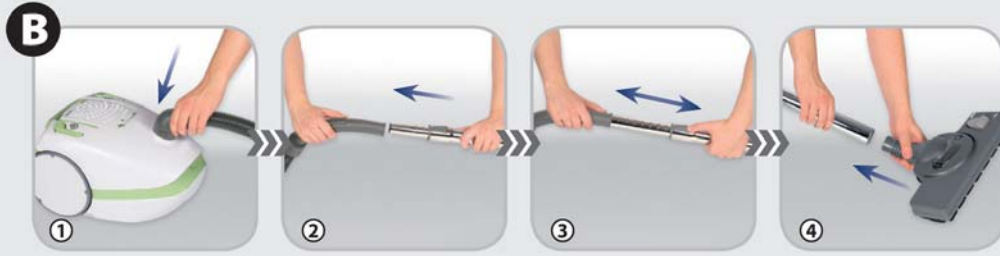
HEPA FILTER

clarris

Kuru elektrik süpürgesi
Dry Vacuum Cleaner

Max. 2000 Watt





Giriş

Uzun yıllar sorunsuz çalışması için tasarlanan ve üretilen Fakir CLARRIS Elektrikli Süpürgeyi satın aldığınız için teşekkür ederiz. Benzer ürünleri kullanmaya alışık olabilirsiniz, ancak kullanma kılavuzunu okumak için lütfen zaman ayırınız. Bu kılavuz satın almış olduğunuz üründen en iyi performansı almanız için hazırlanmıştır.

Güvenlik Önemlidir

Kendi güvenliğinizi ve diğerlerinin güvenliği için ürünü çalıştırmadan önce kullanma kılavuzunu okuyunuz. Bu kılavuzu ilerideki kullanımlar için güvenli bir yerde saklayınız.

Güvenlik Uyarıları

- Vakumlu süpürgeyi sadece, 16 A'lık sigorta ile donatılmış, 230 V'luk ana elektrik şebekesine bağlayınız.
- Süpürgeyi prizden ayırırken asla kablonun kordonundan tutarak çekmeyiniz.
- Süpürgezin kablosunda, gövdesinde ve ya tutma sapında gözle görünür bir hasar var ise cihazı çalıştırmayınız. Bu gibi durumlarda hemen Fakir yetkili servisine başvurunuz.

Eğer ürünün kablosunda yırtılma/hasar meydana gelmişse, kablo yenisi ile değiştirilmelidir, bu işlemi sadece ürünü satın aldığınız yere, yada yetkili Fakir servisine yaptırınız.

Cihaz, sadece yetkili Fakir servis elemanı tarafından tamir edilmelidir, herhangi bir istenmeyen olayla karşılaşmamak için bu gibi bir durumda lütfen yetkili servisle irtibata geçiniz. Kullandığınız teleskopik borunun ve hortumun tıkanmış olmadığından emin olunuz! Cihazı kullanmadan önce teleskopik boru ve hortumun içinde olabilecek büyük parçaları çıkarınız. Büyük parçalar alınmadığı takdirde cihazınızın motoruna ya da başka parçalarına zarar verebilir.

- Cihazı yada fırçasını, cihaz kablosu üzerinden geçirmeyiniz, bu cihaz kablosunun yalıtkan kaplamasına zarar verebilir.
- Cihazı temizlemek, parçalarını sökmek yada birleştirmek istediğinizde her zaman elektrik ile temasının kesildiğinden emin olunuz.
- Cihazın sökülebilir parçalarını veya aparatlarını değiştirmek istediğinizde her zaman cihazı kapalı duruma getiriniz.
- Cihazı toz torbası modülüne takılı filtresiz ya da hatalı filtre ile çalıştırmayınız.
- Cihazı insan yada hayvan temizlemek için kullanmayınız, cihazın ağızlığını göz ve kulaklardan uzak tutunuz.
- Kibrit, sigara külü, kor halde kül vakumlamayınız.

Sivri cisimleri vakumlamamaya dikkat ediniz.

- Cihazın vakum hortumunu, teleskopik borusunu ve aparatlarını kontrol ediniz, gerektiğinde içten temizleyiniz.
- Un, çimento, alçı, fotokopi makinaları ve yazıcılara ait tonerleri vakumlamayınız.
- Cihazı sadece kapalı alanlarda kullanınız ve kesinlikle ıslak zeminleri vakumlamayınız. Kullanım öncesi halılarınızın kuru olduğundan emin olunuz.
- Cihazın, çocuklar, fiziksel durumları cihazı kullanmaya müsait olmayan kişilerce, akli dengesi bozuk yada bilgi ve deneyimden yoksun kişilerce başlarında güvenliklerinden sorumlu biri olmadıkça kullanılmaması gerekmektedir
- Çocukların cihazla oynamamalarından emin olmak için gözlenmeleri gerekmektedir

Teknik Bilgiler

Vakumlu süpürgeyi tipi ve teknik özellikleri tip etiketinde belirtilmiştir. Ana elektrik şebekesi için koruma 16 A. Radyo ve televizyon yayını ile karıştırmayınız. Topraklama gerektirmez. FAKIR vakumlu süpürgeleri gerekli uygunluk şartlarını karşılamaktadır.

Cihaz aşağıda belirtilen yönetmeliklere uygundur:

- Düşük voltajlı cihaz (LVD) - 2006/95/EC
- Elektromanyetik uyumluluk (EMC) - 2004/108/EC. Ses düzeyi: 75 dB/A
- Cihaz tip etiketinde CE işareti ile işaretlenmiştir.

A-Aksesuarlar:

1. Aksesuar bölümü
2. Park pozisyonu
3. Fişli kablo
4. Kablo sarıcı düğmesi
5. Hava çıkış filtre kapağı
6. Tutamak
7. Açma/Kapama düğmesi
8. Toz torbası dolun işareti
9. Vakum düşürme düğmesi -
10. Vakum gücü göstergesi
11. Vakum artırma düğmesi +
12. Toz haznesi kapağı
13. Dirsekli vakum hortumu
14. Teleskopik boru
15. H.E.P.A. Filtre H11 (cihaz içinde)
16. Hava giriş filtresi (cihaz içinde)
17. Hava giriş filtresi kapağı (cihaz içinde)
18. Toz torbası modülü
19. SAFBAG toz torbası (cihaz içinde)
20. Parke aparatı "BNB"
21. Pedallı yer aparatı,
22. Koltuk kanepa aparatı
23. Kenar köşe aparatı
24. Mobilya fırçası

NOT / NOTES

B-Ürün Kurulumu ve Kullanımı

- 1- Vakum hortumunun ucunu cihazın hortum girişine yerleştirin. Hortum ucunda bulunan kilitleme mandalının kilitlendiğinden emin olunuz. Hortum ucunu yerleştirirken duyacağınız ses hortumun kilitlendiğini işaret edecektir.
- 2- Vakum hortumunun diğer ucunu teleskopik boru ile birleştiriniz.
- 3- Teleskopik boruyu istediğiniz boya getirmek için teleskopik borunun üstünde bulunan düğmeyi kullanarak ayarlayabilirsiniz
- 4- Teleskopik borunun diğer ucuna kullanmak istediğiniz yer aparatını ve ya aparatı takınız.
- 5- Küçük objeleri vakumlamamak için separatörü kullanmanız gerekebilir. Bu durumda yer aparatının üzerinde bulunan kapağı kaldırıp yerine separatör kapağını takmalısınız.
- 6- Parke, PVC ve fayans gibi sert zeminleri temizlerken mutlaka yer aparatının üstünde bulunan pedala basarak fırçasını çıkarınız.
- 7- Cihazın gövdesinde özel bir aksesuar bölmesi mevcuttur. Bu bölmeyi açıp kapatmak için üstünde bulunan kapağı çekip ve aşağı itiniz.
- 8- Fişli kabloyu (3) yuvasından çekerek gerekli uzunluğa kadar çekiniz.



DİKKAT!

Fişli kabloyu çekerken kablo üzerinde bulunan sarı işarete dikkat ediniz. Bu işareti gördüğünüzde kabloyu çekmeyi bırakınız ve kesinlikle zorlamayınız, aksi takdirde kablo zarar görebilir.

- 9- Kablonun üzerinde bulunan fişi prize takınız. Elektrikli süpürgeyi çalıştırmadan önce, toz haznesinde SAFBAG toz torbalı modülün ve cihaz içindeki diğer filtrelerin takılı olduğundan emin olunuz!
- 10- Cihazı çalıştırmak için Açma/Kapama düğmesine basınız (7).
- 11- Cihaz elektronik vakum gücü ayarı ile donatılmıştır, bu donatı sayesinde vakumlama esnasında vakum gücünü isteğe bağlı ayarlayabilirsiniz. Vakum gücünü ayarlamak için, vakum gücü ayar düğmelerini kullanabilirsiniz. Vakum gücünü artırmak için + vakum gücünü düşürmek için ise - düğmesine (11,9) basmanız gerekiyor. Vakum gücü seviyesi ayar düğmelerinin ortasında bulunan ışıklar tarafından gösterilmektedir. Cihaz her çalıştırmada öncelikle orta vakum seviyesinde çalışacaktır. Bu durumda vakum gücü göstergesinde 4 seviye ışığı (10) yanacaktır. Vakum gücü kullanım esnasında ayarlanması gerekebilir. Bizim tavsiyelerimiz aşağıda belirtilmiştir:

- Seviye 1 – Perde vakumlama
Seviye 2 – Koltuk, kanepa vakumlama
Seviye 3 – ekonomik vakumlama
Seviye 4 – Halı, kilim vakumlama
Seviye 5 – Parke, sert zemin ve kenar köşe vakumlama
- 12- Gerekli vakum gücü seviyesini, vakum gücü seviyesi +, - (9,11) düğmelerini kullanarak ayarlayabilirsiniz.

C-SAFBAG-Toz torbasının sökülmesi/takılması

- 1- Cihazınızın filtre dolmuş göstergesi (8) ile donatılmıştır. Vakumlama esnasında filtre dolmuş göstergesi (8) yanarsa (temizlenen yüzey ile aparatın arasında boşluk olmalı), filtreniz dolmuş ve yenisi ile değiştirilmesi gerekiyor. Eğer filtreniz dolmamışsa, filtre dolmuş göstergesi kullanılan aparat, boru ve ya hortumun tıkanması sonucu da yanıyor olabilir. Bu durumda aksesuarları kontrol edin ve tıkanıklıkları giderin.
- 2- Cihazı Açma/Kapama düğmesine (7) basarak kapatınız.
- 3- Hortum ucunda bulunan iki mandalı basılı tutarak cihazın hava girişin çıkartınız.
- 4- Toz haznesi kilitini (12) açın ve kapağı kaldırınız.
- 5- Toz haznesinden SAFBAG modülünü (18) çıkartınız.
- 6- SAFBAG modülünü tutun ve toz torbasını yukarı doğru çekin.
- 7- Yeni toz torbasını tekrar SAFBAG modülüne (18) takınız.
- 8- SAFBAG toz torbalı modülü tekrar cihazın toz haznesine yerleştiriniz ve toz haznesi kapağını kapatınız.



DİKKAT!

Cihazı kesinlikle SAFBAG toz torbasız çalıştırmayınız. SAFBAG toz torbası eksik olduğunda cihazın toz haznesi kapağı kilitlenir!

SAFBAG toz torbalarını aşağıda belirtilen durumlarda değiştiriniz:

- a- Filtre dolmuş göstergesi yanıyor
- b- Cihazın vakum gücü düşmüş ise
- c- SAFBAG toz torbası dolu ise

Filtre Değişimi

Filtre değişimi öncesi cihazın kapalı konumunda ve fişinin prizden çekilmiş olduğundan emin olunuz.

D-H.E.P.A. filtre

Cihazınız H11 filtreleme seviyesinde bir H.E.P.A. filtre ile donatılmıştır. H.E.P.A. filtre özel yapısı ile neredeyse tüm toz partiküllerini hapseder. H.E.P.A. filtre 0,3 mikrondan büyük tozların %95,5 hapseder.

- 1- H.E.P.A. filtre değişimi için cihazın tutma sapını kaldırın

ve aksesuar kapağını çıkartın.

- 2- H.E.P.A. filtre kapağını yukarı kaldırın.
- 3- H.E.P.A. filtreyi çıkartın ve yenisi ile değiştirin. H.E.P.A. filtreyi en geç 6 ayda bir değiştiriniz.
- 4- H.E.P.A. filtre kapağını yerine yerleştirin ve daha sonra aksesuar kapağını yerine takınız.

E-Hava giriř filtresi

- 1- Toz haznesi kapağının kilidini (12) açın ve toz haznesi kapağını yukarıya kaldırınız.
- 2- SAFBAG toz torbalı modülü (18) yukarı çekerek çıkartınız.
- 3- Arka kısmında hava giriř filtresi bulunan kasayı yukarı kaldırarak çıkartınız.
- 4- Hava giriř filtresini (16) kasadan çıkartınız. Yeni hava giriř filtresini kasaya (17) takınız.



DİKKAT!

Hava giriř filtresini her zaman yeni ve orijinal bir hava giriř filtresi ile deęiřtiriniz.

- 5- Hava giriř filtresi kasasını tekrar yerine takınız.
- 6- SAFBAG toz torbalı modülü toz haznesine yerleřtiriniz.
- 7- Toz haznesi kapağınđ kapatınız ve kilitlendięinden emin olunuz.

F-Kullanım sonrası ve bakım

- 1- Cihazı Açma/Kapama düğmesinden (7) kapatınız. Fiři prizden çekiniz.

- 2- Fiřli kabloyu kablo sarıcı düğmesine (4) basarak yuvasında sardırınız.
- 3- Teleskopik boruyu aparatattan ayırınız. Teleskopik boruyu hortumdan ayırınız.
- 4- Hortum ucunda bulunan iki mandalı basılı tutarak
- 5- cihazın hava giriřin çıkartınız.
- 6- Cihazı yatay ve ya dikey konumda muhafaza edebilirsiniz. Her iki konumda yer aparatında
- 7- bulunan kanca sayesinde cihazın park pozisyonlarından faydalanabilirsiniz. Bu esnada cihazı teleskopik boru ile Hortum takılı olabilir. Burada hortumun kesinlikle zarar görmeyeceğinden emin olmalısınız.
- 8- Gerekli ise, cihazı kuru ve ya hafif nemli bir bez ile temizleyebilirsiniz.

Kesinlikle deterjan ve agresif kimyasallar kullanmayınız.

Geri Dönüşüm

Her kullanıcı doęal çevreyi koruyabilir. Bu ne pahalı ne de zor olan bir durumdur. Ařağıdaki önlemlere dikkat ederek çevreyi koruyabilirsiniz.

- Karton pakeleri lütfen geri dönüşüm konteynirlarına atınız.
- Polietilen torbaları lütfen plastik için olan geri dönüşüm konteynirına atınız.
- Cihazınız kullanılamaz hale geldiğinde, doęal çevreye zarar verebilecek tehlikeli elementlerin yok edilebilmesi için cihazınızı belirli bir yok etme merkezinde yok ediniz.

Hata	Muhtemel Sebebi	Çözüm
Cihaz Çalışmıyor	Fiři prize takılı deęil Cihaz açık deęil Prizden elektrik gelmiyor Elektrik kablosu zarar görmüş	Fiři prize takınız Cihazı açınız Farklı bir priz deneyiniz Cihazı tamire götürünüz
Cihaz vakumlamıyor	Toz torbası / Filtreler dolu ya da tıklalı Hortum boru ya da aparatlar tıklalı	Toz torbası / Filtreleri deęiřtiriniz Tıklalı kısmı temizleyiniz
Cihaz normalden yüksek sesle çalışıyor	Vakum kısımlarına parçalar sıkışmış	Sıkışan parçaları çıkarınız

Instructions

Thank you for purchasing Fakir Clarris Dry Type Vacuum Cleaner which has been designed and manufactured to give you many years of trouble-free service.

You may already be familiar with using a similar product, but do please take time to read these instructions - they have been written to ensure you get the very best from your purchase.

Safety is important

Please read this instruction manual carefully. Pay special attention to important safety instructions. Keep this User's Guide for future reference.

Important safety instructions

- The vacuum cleaner is for household use only.
- Connect the vacuum cleaner only to a 230 V mains supply equipped with a 16 A fuse.
- Do not unplug by pulling on cord.
- Do not operate the appliance if the cord, the housing or the handle is visibly damaged. In such a case, return the appliance to a service center.
- If the supply cord is damaged, it must be replaced by the manufacturer, a service agent or a qualified person in order to avoid a hazard.
- The appliance can only be repaired by qualified service personnel. Improper servicing may cause a serious hazard to the user. In case of defects please contact a qualified service center.
- Do not run the vacuum cleaner or the brushes over the cord, it may cause damage to the cord insulation.
- Always unplug the appliance before cleaning, assembling or dismantling.
- Switch off the appliance before changing attachments or before contact with movable parts.
- Do not vacuum without the SAFBAG dust bag module and the filters or if they are damaged.
- Do not use the vacuum cleaner to clean people or animals, pay special attention to keep the nozzles away from eyes and ears.
- Do not pick up: matches, cigarette butts, hot ash.
- Avoid picking up sharp objects.
- Check the suction hose, the tubes and the nozzles remove the dirt from the inside.
- Do not vacuum fine dust such as: flour, cement, gypsum, toners for printers and copy machines etc.
- Operate the appliance only in indoor spaces and vacuum only dry surfaces. Before vacuuming dry the carpets that were wet cleaned.
- This appliance is not intended for use by persons (including children) with reduced physical, sensory or mental capabilities, or lack of experience and knowledge, unless they have been given supervision or instruction concerning the use of the appliance by a person responsible for their safety.

- Children should be supervised to ensure that they do not play with the appliance.

Technical parameters

The type of the vacuum cleaner and the technical parameters are indicated on the rating label. Mains protection 16 A. Does not cause interferences with audio/video devices. Does not require grounding. Fakir vacuum cleaners meet the requirements of the applicable norms.

The appliance is in conformity with the requirements of the directives:

- Low voltage appliance (LVD) – 2006/95/EC.
- Electromagnetic compatibility (EMC) – 2004/108/EC.
- The appliance was marked by a CE sign on the rating label.

A-Appliance elements

- 1- Accessory compartment cover
- 2- Combination brush fastening
- 3- Plug and cord
- 4- Cord rewind button
- 5- Outlet filter cover
- 6- Handle
- 7- ON/OFF button
- 8- Dust bag full indicator
- 9- Power decrease button –
- 10- Suction power level indicator
- 11- Power increase button +
- 12- Upper cover fastening
- 13- Suction hose
- 14- Telescopic suction tube
- 15- Outlet filter H.E.P.A. H11
(installed in the vacuum cleaner)
- 16- Inlet filter (installed in the vacuum cleaner)
- 17- Inlet filter casing (installed in the vacuum cleaner)
- 18- SAFBAG dust bag module
(with the installed SAFBAG dust bag)
- 19- SAFBAG dust bag
- 20- Parquet brush "BNB"
- 21- Combination brush with a small item separator
- 22- Small nozzle
- 23- Crevice nozzle
- 24- Small brush

B-Preparing the vacuum cleaner for operation

- 1- Insert the curved hose end in the opening of the vacuum cleaner and gently press. A characteristic click indicates that the hose has been properly installed.
- 2- Connect the other end of the hose (handle) with the telescopic suction tube.
- 3- Adjust the length of the telescopic suction tube by sliding the slider according to the arrow and pull out/pull the tube together.
- 4- Assemble the appropriate nozzle or brush to the other end of the suction tube.
- 5- You may assemble a basket for picking up small objects in the combination brush with the small item separator. In order to do so remove the blank cover and insert the basket.
- 6- To clean hard surfaces – wooden floors, plastic floors, ceramic tiles etc. pull out the brush by pressing the switch on the combination brush according to the figure .
- 7- The vacuum cleaner is equipped with an accessory compartment. To open the compartment, lift the compartment lid and pull it downwards.
- 8- Grab the plug (3) and pull the cord out of the vacuum cleaner.



CAUTION!

While pulling out the cord pay attention to the yellow stripe which signals the end of the cord. Further attempts (pulling on cord) may result in damaging the cord.

- 9- Plug in the appliance. Before operation make sure that the SAFBAG dust bag module is installed in the vacuum cleaner chamber and that all filters are installed in the appliance.
- 10- Switch on the vacuum cleaner by pressing the “on/off” button (7).
- 11- The vacuum cleaner is equipped with an electronic power control which allows to gradually adjust the vacuum cleaner suction power during operation. To adjust the suction power use the power adjustment buttons (11,9) – to increase the suction power or – to decrease the suction power. The suction power setting is indicated by the appropriate number of lit diodes. The vacuum cleaner will by default begin operation at the medium power range. 4 diodes will light on the power level indicator (10). The suction power may be adjusted during operation. The recommended settings are:
Setting 1 – vacuuming curtains
Setting 2 – vacuuming upholstery
Setting 3 – cost-effective power
Setting 4 – vacuuming carpets

- 12- Setting 5 – vacuuming hard floors and crevices. Set the desired power value by pressing the power adjustment buttons , (11,9).

C-SAFBAG dust bag disassembly/assembly

- 1- The vacuum cleaner is equipped with a dust bag full indicator (8). When the dust bag full indicator (8) lights during operation (with the nozzle or the brush lifted above the cleaned surface) it means that the bag is full and needs to be replaced. In addition the dust bag full indicator (8) may activate if the suction hose or the elements attached to the suction hose are clogged (suction power – level 5).
- 2- Switch off the vacuum cleaner by pressing the “on/off” button (7) and unplug the appliance
- 3- Press the two side buttons on the end of the hose and remove the hose end from the inlet opening of the vacuum cleaner.
- 4- Release the upper cover fastening (12) and open the cover.
- 5- Remove the SAFBAG dust bag module (18) from the vacuum cleaner chamber.
- 6- Grab the dust bag cover, gently bend it towards the inside and remove the whole dust bag upwards.
- 7- Insert the plate of the new dust bag in the tracks of the SAFBAG dust bag module (18) and slide it until stop. The direction for inserting the dust bag is indicated by the arrow on the bag.
- 8- Slide the SAFBAG dust bag module together with the installed bag in the tracks located on the side of the vacuum cleaner chamber. Close the cover by pressing it until you hear a characteristic click pay attention not to trap the dust bag.



ATTENTION!

Do not vacuum without the SAFBAG dust bag module installed in the appliance. The lack of the SAFBAG dust bag module prevents from locking the upper cover of the appliance.

Fakir vacuum cleaners are equipped with SAFBAG dust bags in the amount indicated in the table. It is recommended to replace the dust bag if:

- a) the dust bag full indicator lights up,
- b) the vacuum cleaner operates poorly,
- c) the dust bag is full.

Filter disassembly

Before changing the filters make sure that the vacuum cleaner is switched off and unplugged from the mains supply.

D-H.E.P.A. OUTLET FILTER

The vacuum cleaners are equipped with an H11 outlet filter H.E.P.A. (High Efficiency Particulate Air). The H.E.P.A. filter has been designed to maximize its filtration capability through special fibers, which are able to retain almost all dust particles. The H11 class determines the permeability of a filter. The H.E.P.A. H11 filter retains 95,5% of particles of 0.3 micron.

- 1- To replace the H.E.P.A. filter lift the vacuum cleaner handle and open the accessory compartment.
- 2- Grab the filter cover by the fastening, firmly pull with the thumb and lift it upwards
- 3- Remove the H.E.P.A. filter case and replace it with a new one. The H.E.P.A. filter ensures an effective operation of the vacuum cleaner for about 1 year.
- 4- Insert the cover so that the two protrusions in the lower part of the cover are inserted in the openings of the vacuum cleaner body, press the filter cover so that the rear fastenings snap shot on the body.

E-INLET FILTER

- 1- Release the upper cover fastening (12) and open the cover.
- 2- Remove the SAFBAG dust bag module (18) from the vacuum cleaner chamber.
Slide the inlet filter casing with the installed inlet filter
- 3- from the tracks on the back side of the vacuum cleaner chamber.
- 4- Remove the inlet filter (16) from the inlet filter casing.
- 5- Place the new filter in the inlet filter casing (17) with the material side directed towards the inside of the casing.
- 6- Slide the inlet filter casing (17) together with the filter in the tracks until stop to the previous position.



ATTENTION!

Always replace a damaged inlet filter (16) with a brand new, original one.

- 7- Insert the SAFBAG dust bag module to the vacuum cleaner chamber.
- 8- Close the cover by pressing it until you hear a characteristic click – pay attention not to trap the dust bag.

F-End of operation cleaning and maintenance

- 1- Switch off the vacuum cleaner by pressing the “on/off” button (7).
- 2- Unplug the appliance.
- 3- Wind the cord by pressing the cord rewind button (4). While doing this hold the cord to make sure it is not tangled and the plug does not hit the vacuum cleaner housing.
- 4- Disconnect the telescopic tube from the nozzle or brush.
- 5- Disconnect the telescopic tube from the hose.
- 6- Press the two side buttons on the end of the hose and remove the hose end from the inlet opening of the vacuum cleaner.
- 7- The vacuum cleaner may be stored vertically or horizontally. In order to do so, insert the fastening hook of the combination brush to the combination brush fastener. The hose may be attached to the vacuum cleaner, however you have to make sure that it is not excessively bent during storing.
- 8- If necessary wipe the housing and the dust bag container with a damp cloth (it may be soaked with dishwashing liquid) and dry it or wipe until dry.

Do not use abrasive detergents or solvents.

Environment Protection

Each user can protect the natural environment. It is neither difficult nor expensive. In order to do so: put the cardboard packing into recycling paper container. put the polyethylene (PE) bags into container for plastic. When worn out, dispose the appliance to particular disposal centre, because of the dangerous elements of this appliance, which can be hazardous for natural environment.

Please do not dispose this vacuum cleaner into domestic waste disposal!!!

The appliance does not run	The plug is not connected to the mains	Insert the plug into the mains socket
	The appliance is not switched on	switch on the appliance
	Socket does not carry current	Test another on another socket
	The power cord is damaged	The power cord is damaged Have the cord replaced by Fakir customer services
The cleaning result is unsatisfactory	The dust filter bag is full or clogged	Change or clean the dust filter bag
	Nozzle, telescopic tube or suction hose are clogged	Remove the obstacle
The appliance makes unusual noises	Sucked-in objects are obstructing the air stream	Remove the objects

SUZHOU CHUNJU ELECTRIC CO., LTD.

Huangqiao Town, Xiangcheng District, Suzhou City, Jiangsu, China

TEL: +86 512 6546 7998

FAX: +86 512 6546 6118

