

Fantom

Stormy DC 4100

ELEKTRIKLİ SÜPÜRGE



TİP DC 1600 / CW

KULLANMA KILAVUZU

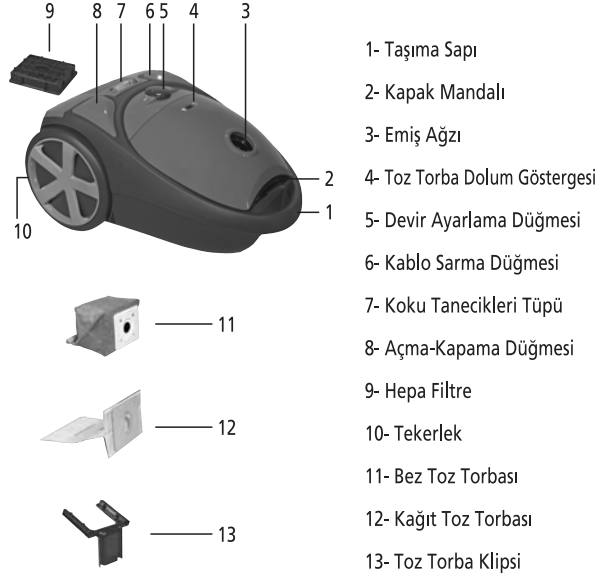
Sayın **Fantom** dostu;

Modern tesislerde üretilmiş ve son derece titiz kalite kontrolünden geçmiş **Fantom** STORMY DC 4100 Elektrikli Süpürge'mizi seçtiğiniz için teşekkür ederiz. Bu ürünü alarak **Fantom** markasına duyduğunuz güveni göstermiş oldunuz. Bizim de bütün hedefimiz size ödediğinizden daha fazlasını sunarak bu güveni sürekli kılmaktır.

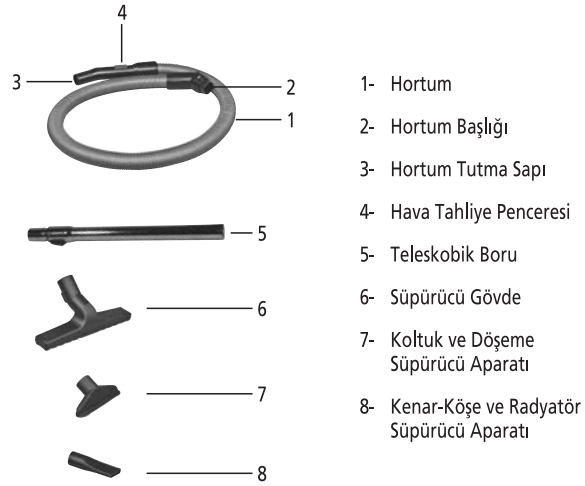
Almış olduğunuz ürünü **kullanma kılavuzuna** uygun olarak kullandığınız takdirde performansı ve ömrü uzun süreli olacaktır. Ürünlerimiz ile ilgili arıza durumunda ürün **garanti belgesi** ile beraber size en yakın FANSET Yetkili Servisi'ne müracaat ediniz. Ayrıca her türlü bilgi için bize **0800 219 02 79** no'lu **ücretsiz tüketici danışma hattından** ulaşabilirsiniz. İyi günlerde kullanmanız dileğiyle.

Saygılarımızla...

MAKİNEİN BÖLÜMLERİ



AKSESUARLAR



UYARI: MAKİNEYİ KULLANMADAN ÖNCE OKUYUNUZ!**EMNİYET KURALLARI**

- Cihazın voltajının, bulunduğunuz yerin voltajına uygun olup kontrol ediniz.
- Cihazı, sadece üzerinde belirtilen akımdaki prizde kullanınız. Priz emniyetli ve en az 10 amper olmalıdır.
- Cihazınızın emniyetini korumak için, daima orjinal yedek parça ve aksesuarlar kullanınız. Uygun olmayan parça kullanımından kaynaklanan arızalarda, garanti geçerli olmaz. Tamir ve yedek parça için, size en yakın Fanset yetkili servisine başvurunuz.
- Kablonun izolasyonunu ve yapısını bozmayınız. Kablo hasar gördüğü takdirde, Fanset yetkili servis tarafından değiştirilmelidir. Cihazı hasarlı kablo ile kullanmayınız.
- Cihazı sadece kullanma kılavuzunda tarif edildiği gibi kullanınız, başka bir amaçla kullanmayınız.
- Makinenizin fişini prizde takılı bırakmayınız. Makinenizi taşımadan, temizlik ve bakım işlerine başlamadan önce kapatınız ve mutlaka fişini prizden çekiniz.
- Fişi ıslak elle tutmayınız.
- Makinenizi kablodan çekmeyiniz, taşımayınız veya sürüklemeyiniz. Kablonun üzerine kapı kapatmayınız. Makinenizi, kabloya dolaşacak şekilde hareket ettirmeyiniz.
- Makinenizin çocuklar tarafından oyuncak amaçlı kullanılmasına izin vermeyiniz. Çocukların yanında makinenizi kullanırken dikkat ediniz.
- Makinenizi, içerisine toz torba takmadan kullanmayınız.
- Makinenizi dış mekan ve ıslak zemin temizliğinde kullanmayınız.
- Makinenizi soba, fırın ve benzeri ısı kaynaklarından uzak tutunuz.
- Yanıcı sıvı veya gaz bulunan yerlerin yakınında makinenizle çalışmayınız. Makinenizi yanıcı maddelerden uzak tutunuz.
- 60° C'den yüksek ısıya sahip yanan sigara, sıcak kül gibi maddeleri vakumlamayınız.
- Makinenizle jilet, çivi gibi maddeler ve yanıcı, patlayıcı; benzin, alkol, yağ vb. sıvıları vakumlamayınız.
- Makinenizle kesinlikle sıvı vakumlamayınız.
- Sağlığa zararlı toz vakumlamayınız.

MONTAJ VE VAKUMLAMA



- Makinenizin, toz torbasının bulunduğu bölmenin kapağını resimde görüldüğü gibi, kapak mandalını yukarıya doğru bastırarak açınız. Toz torbasının takılı olup olmadığını kontrol ediniz. Takılı değil ise takınız.



NOT: Makinenizin toz torbası takılı olmadan kesinlikle kullanmayınız. Makinenizi kullanırken sadece bez toz torba ya da kağıt toz torbanın takılı olması gerekmektedir.



- **Toz Torbasının Takılması:**
1. Resimde görüldüğü gibi, toz torba klipsini yuvasından yukarıya doğru çekerek çıkartınız.



- 2. Toz torbasını, şekilde görüldüğü gibi toz torba klipsine yerleştiriniz.



- 3. Toz torba klipsini tekrar yuvasına iterek takınız.

- Makinenizin kapağını kapatınız.



- Hortum başlığını makinenizin emiş ağzına, hortum başlığının üzerinde, iki tarafta bulunan mandallara basıp, iterek takınız. Hortum başlığı klipslerinin emiş ağzına tam olarak oturması için, hortum başlığını sağa-sola doğru çeviriniz.

MONTAJ VE VAKUMLAMA

- Teleskobik boruyu hortum tutma sapına, daha sonrada temizlemek istediğiniz yüzeye göre seçtiğiniz uygun süpürücü aparatı teleskobik boruya monte ediniz.



- Teleskobik boru üzerindeki düğmeyi ok yönünde iterek teleskobik boruyu uzatıp veya kısaltabilirsiniz.



- Boru kullanmadan, seçtiğiniz uygun süpürücü aparatı direkt hortum tutma sapına monte ederek kullanabilirsiniz.



- Makinenizin arka alt kısmında bulunan fiş yuvasından fişi tutarak dikkatlice çekiniz.

- Makinenizin fişini prize takınız.



- Açma-Kapama düğmesine basarak makinenizi çalıştırınız.

MONTAJ VE VAKUMLAMA



- Emiş gücünü gövde üzerinde bulunan devir ayarlama düğmesi ile ve hortum tutma sapı üzerinde bulunan hava tahliye penceresi ile, temizlemek istediğiniz yere uygun olacak şekilde ayarlayabilirsiniz. Tam güç pozisyonunda çalıştırmak istediğiniz yerler için (örneğin; sert yüzeyler ve halılar) hava tahliye penceresini kapalı konumda ve devir ayarlama düğmesini "max" seviyeye getiriniz. Emiş gücünün daha az olmasını istediğiniz yerler için (örneğin; perdeler, ince kumaşlar) hava tahliye penceresini açık konumda ve devir ayarlama düğmesini "min" seviyeye getiriniz.
- Temizlemek istediğiniz yüzey üzerinde, seçtiğiniz uygun süpürücü aparatı, ileri-geri hareket ettirerek vakumlama işlemini gerçekleştiriniz.

AKSESUARLARIN SÖKÜLMESİ



- Süpürme işlemi bittikten sonra Açma-Kapama düğmesine basarak makinenizin çalışmasını durdurunuz.
- Fişten tutarak, fişi prizden çekiniz.



- Kabloyu tutarak, kablo sarma düğmesine basınız ve kabloyu makine içerisine sarınız.
NOT: Kablo sarma düğmesine basarken mutlaka kabloyu tutunuz, kabloyu tutmadığınız takdirde; makine tarafından kablo sarma işlemi gerçekleşirken, kablo serbest olduğundan sağa-sola savrulacaktır bu durum size ve eşyalarınıza zarar verebilir.



- Hortumu emiş ağzından çıkarmak için; hortum başlığının üzerinde, iki tarafta bulunan mandallara basarak çekip, çıkarınız.
- Teleskobik boruyu hortum tutma sapından çekerek çıkartınız.

MAKİNEİN TAŞINMASI VE SAKLANMASI



- Kolay taşıma ve saklama için bu süpürge'nin gövdesine yerleştirilmiş olan, boru, hortum ve süpürücü aparatı dikey ve yatay konumda tutmayı sağlayan bir kışkaç sistemi vardır.



- Resimde görüldüğü gibi, makinenizin boru, hortum ve süpürücü aparatı bu kışkaca takıp, makinenizi bu şekilde taşıyıp, kaldırabilirsiniz.



- Resimde görüldüğü gibi koltuk döşeme süpürücü aparatı ve kenar köşe radyatör aparatını makinenizin hava çıkış bölmesinde ayrılmış olan yerlerinde saklayabilirsiniz.

TEMİZLİK VE BAKIM



- Makinenizin bakım ve temizlik işlerine başlamadan önce makinenizi kapatınız ve mutlaka fişini prizden çekiniz.
- Makine ve aksesuarları yıkamayınız, suya daldırmayınız, sadece silerek temizleyiniz.



- Motor filtresini temizlemek için; resimde görüldüğü gibi, makinenin kapağını açınız. Motor filtre kafesini açınız ve motor filtresini çıkartınız. Filtreyi yıkamayınız sadece silkeleyerek temizleyiniz.



TEMİZLİK VE BAKIM



- Hepa filtresini temizlemek için; resimde görüldüğü gibi, makinenizin hava çıkış kapağının her iki tarafında bulunan mandallarına basarak açıp, hepa filtre kapağını çıkartınız. Hepa filtresini çıkartınız. Filtreyi yıkamayınız, sadece silkeleyerek temizleyiniz.



- Toz torba ikaz lambası kırmızı olduğunda, toz torbasının değiştirilmesi veya temizlenmesi gerekmektedir.

- Bu işlem için;



- Toz torbasının bulunduğu bölmenin kapağını açmak için kapak mandalını yukarıya doğru bastırınız.



- Resimde görüldüğü gibi, toz torba klipsini yuvasından yukarıya doğru çekerek çıkartınız.



- Toz torba klipsinden toz torbayı yukarıya doğru çekerek çıkartınız.

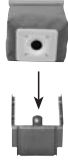


- **Bez toz torba için;** bez torbasının altında bulunan sürgülü kilidi çekerek açınız. Bez toz torbasının içindeki tozu boşaltınız. Torbayı silkeleyerek temizleyiniz. Torbayı yıkamayınız ve suya daldırmayınız.

TEMİZLİK VE BAKIM

- **Kağıt toz torba için;** kağıt toz torbası dolduğunda yenisi ile değiştiriniz.

NOT: Makinenizin daima kullanıma hazır olması için; her zaman yedek kağıt toz torbası bulundurunuz.



- Değiştirdiğiniz veya temizlediğiniz toz torbayı ok yönünde toz torba klipsine yerleştiriniz.



- Toz torba klipsini tekrar yuvasına iterek takınız.

KOKU TANECİKLERİ TÜPÜNÜN KULLANIMI

- Temizlik yaparken ortam kokusunu değiştirmek için makinenizin üzerinde bulunan koku tanecikleri tüpünün üzerindeki işaretlere göre çevirip ortam kokusunu değiştirebilirsiniz.



- Tüpün içerisindeki koku taneciklerinin parfümü bittiğinde tüpü yerinden çıkartın koku taneciklerini çöpe dökünüz ve tüpün içerisine yeni koku taneciklerini ilave ediniz.

TEKNİK ÖZELLİKLER

TİP DC 1600 / CW

Anma Gerilim : 220-230 V AC

Anma Frekans : 50 / 60 Hz

Anma Gücü : 2000 W.



ELEKTRİKLİ EV ALETLERİ SAN. VE TİC. LTD. ŞTİ.
Merkez Mah. Kavaklı Cad. Sönmez Sok. No:24 34303 Halkalı-Istanbul-Türkiye
Tel: (0212) 697 57 70 (pbx) • Fax: (0212) 548 98 78
www.fanset.com