

# **Fantom**

## **Planet DU 2100**

**KURU TİP  
ELEKTRİK SÜPÜRGESİ**



**TİP DU 18**

**KULLANMA KILAVUZU**

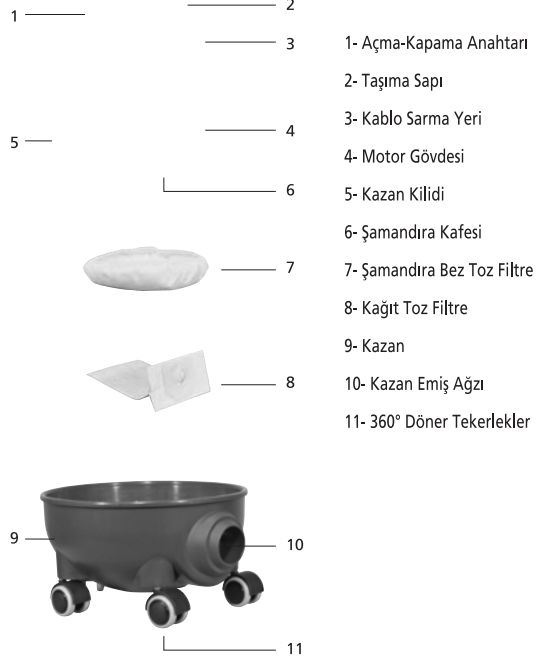
Sayın **Fantm** dostu;

Modern tesislerde retilmiř ve son derece titiz kalite kontrolnden gemiř olan **Fantm** PLANET DU 2100 Kuru Tip Elektrik Sprgemizi setiėiniz iin teřekkr ederiz. Bu rn alarak **Fantm** markasına duyduėunuz gveni gstermiř oldunuz. Bizim de btn hedefimiz size dediėinizden daha fazlasını sunarak bu gveni srekli kılmaktır.

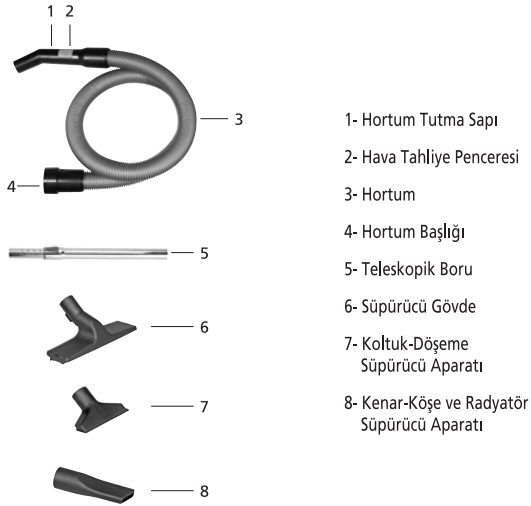
Almıř olduėunuz rn **kullanma kılavuzuna** uygun olarak kullandıėınız takdirde performansı ve mr uzun sreli olacaktır. rnlerimiz ile ilgili arıza durumunda rn **garanti belgesi** ile beraber size en yakın FANSET Yetkili Servisi'ne mracat ediniz. Ayrıca her trl bilgi iin bize **0800 219 02 79** no'lu **cretsiz tketiciler danıřma hattından** ulařabilirsiniz. İyi gnlerde kullanmanız dileėiyle.

Saygılarımızla...

## MAKİNENİN BÖLÜMLERİ



## AKSESUARLAR



**UYARI: MAKİNEYİ KULLANMADAN ÖNCE OKUYUNUZ!****EMNİYET KURALLARI**

- Cihazın voltajını bulunduğunuz yerin voltajına uygun olup olmadığını kontrol ediniz.
- Cihazı sadece üzerinde belirtilen akımdaki prizde kullanınız. Priz emniyetli ve en az 10 Amper olmalıdır.
- Cihazın emniyetini korumak için daima orjinal yedek parça ve aksesuarlar kullanınız. Uygun olmayan parça kullanımdan kaynaklanan arızalarda garanti geçerli olmaz. Tamir ve yedek parça için size en yakın Fanset yetkili servise başvurunuz.
- Kablonun izolasyonunu ve yapısını bozmayınız. Kablo hasar gördüğü takdirde Fanset yetkili servis tarafından değiştirilmelidir. Cihazı hasarlı kablo ile kullanmayınız.
- Cihazı sadece kullanma kılavuzunda tarif edildiği gibi kullanınız, başka bir amaçla kullanmayınız.
- Makinenizin fişini prizde takılı bırakmayınız. Makinenizi taşımadan, temizlik ve bakım işlerine başlamadan önce kapatınız ve mutlaka fişini prizden çekiniz.
- Fişi ıslak elle tutmayınız.
- Makinenizi kablosundan çekmeyiniz, taşımayınız veya sürüklemeyiniz. Kablonun üzerine kapı kapatmayınız. Makinenizi kabloya dolaşacak şekilde hareket ettirmeyiniz.
- Makinenizin çocuklar tarafından oyuncak amaçlı kullanılmasına izin vermeyiniz. Çocukların yanında makinenizi kullanırken dikkat ediniz.
- Makinenizle kuru vakumlama yaparken toz filtre takmadan kullanmayınız.
- Makinenizi soba, fırın ve benzeri ısı kaynaklarından uzak tutunuz.
- Yanıcı sıvı veya gaz bulunan yerlerin yakınında makinenizle çalışmayınız. Makinenizi yanıcı maddelerden uzak tutunuz.
- 60°C'den yüksek ısıya sahip yanan sigara, sıcak kül gibi maddeleri vakumlamayınız.
- Makinenizle jilet, çivi gibi maddeleri ve yanıcı patlayıcı benzin, alkol, yağ vb sıvıları vakumlamayınız.
- Sağlığa zararlı toz vakumlamayınız.

**MONTAJ VE KURU VAKUMLAMA**

- Kazan kilitleme mandallarını resimde görüldüğü gibi sağa-sola doğru çekerek açınız.



- Motor gövdesini taşıma sapından tutup bir kenara koyunuz.



- Şamandıra bez toz filtresini şamandıra kafesine takınız.



- Kağıt toz filtresi emiş ağzının arkasındaki toz torba klipslerine yerleştirerek takınız.



**NOT 1: Kuru vakumlamada mutlaka şamandıra bez toz filtresi ve kağıt toz filtresi birlikte kullanınız.**

**NOT 2: Her dolduğunda değiştirilmek üzere yedek kağıt toz filtre bulundursanız makinanız kullanıma daima hazır olur.**



- Kağıt toz filtrenin resimde görüldüğü gibi kazana takılmış olması gerekmektedir.

- Motor gövdesini taşıma sapından tutup kazan üzerine yerleştiriniz ve kazan kilitleme mandallarını sağa-sola bastırarak kilitleyiniz.



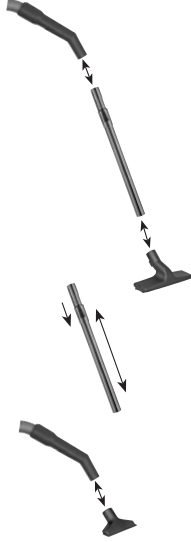
- Hortumu kazan emiş ağzına iterek takınız.

### MONTAJ VE KURU VAKUMLAMA



- Temizlenecek yüzeye göre aksesuarları seçerek takınız. Elektrik kablosunu uzatınız ve fişini prize takınız. Makine üzerindeki açma-kapama anahtarı ile makineyi çalıştırınız.
- Temizleme işlemi bittikten sonra cihazın fişini prizden çıkartınız. Kabloyu kablo sarma yerine sarınız.

### AKSESUARLARIN TAKILMASI



- Teleskopik boruyu hortum tutma sapına, daha sonrada temizlemek istediğiniz yüzeye göre seçtiğiniz uygun süpürücü aparatı teleskopik boruya monte ediniz.
- Teleskopik boru üzerindeki düğmeyi ok yönünde iterek teleskobik boruyu uzatıp kısaltabilirsiniz.
- Boru kullanmadan seçtiğiniz uygun süpürücü aparatı direkt hortum tutma sapına monte ederek kullanabilirsiniz.

### TEMİZLİK VE BAKIM

- Makinenizin bakım ve temizlik işlerine başlamadan önce makinenizi kapatınız ve mutlaka fişini prizden çekiniz.
- Motor gövdesini yıkamayınız, suya daldırmayınız, sadece silerek temizleyiniz.
- Kazanı silerek veya yıkayarak temizleyebilirsiniz.
- Aksesuarları silerek veya yıkayarak temizleyebilirsiniz.
- Kağıt toz filtre dolduğunda yenisi ile değiştiriniz.

**NOT : Makinenizin daima kullanıma hazır olması için her zaman yedek kağıt toz filtre bulundurunuz.**

- Şamandıra bez toz filtresini silkeleyerek temizleyiniz. Torbayı yıkamayınız suya daldırmayınız.

**TEKNİK ÖZELLİKLER** TİP DU 18

Anma Gerilim : 220-230 V AC    Anma Gücü : 1600 W.  
Anma Frekans : 50 / 60 Hz    Uygun Sigorta Akımı: 10A



ELEKTRİKLI EV ALETLERİ SAN. VE TİC. LTD. ŞTİ.  
Merkez Mah. Kavaklı Cad. Sönmez Sok. No:24 34303 Halkalı-Istanbul-Türkiye  
Tel: (0212) 697 57 70 (pbx) • Fax: (0212) 548 98 78  
[www.fanset.com](http://www.fanset.com)