

Fantom

Kinglet WD 3000

**ISLAK - KURU
ELEKTRİK SÜPÜRGESİ**



TİP S 14

KULLANMA KILAVUZU

Sayın **Fant m** dostu;

Modern tesislerde  retilmiŐ ve son derece titiz kalite kontrol nden gemiŐ olan **Fant m** KINGLET WD 3000 Islak-Kuru Elektrik S p rgemizi setiĐiniz iin teŐekk r ederiz. Bu  r n  alarak **Fant m** markasına duyduĐunuz g veni g stermiŐ oldunuz. Bizim de b t n hedefimiz size  dediĐinizden daha fazlasını sunarak bu g veni s rekli kılmaktır.

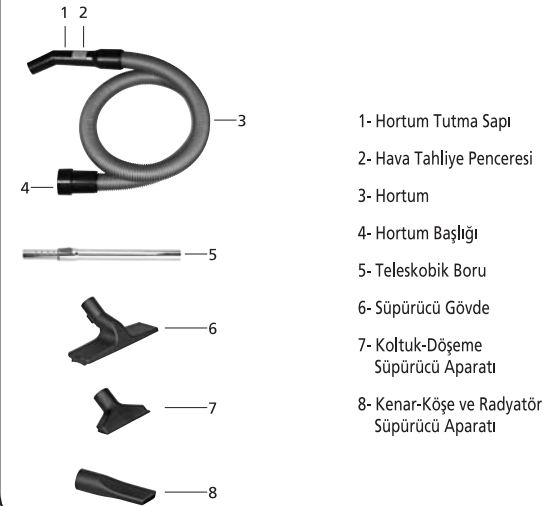
AlmiŐ olduĐunuz  r n  **kullanma kılavuzuna** uygun olarak kullandıĐınız takdirde performansı ve  mr  uzun s reli olacaktır.  r nlerimiz ile ilgili arıza durumunda  r n **garanti belgesi** ile beraber size en yakın FANSET Yetkili Servisi'ne m racat ediniz. Ayrıca her t rl  bilgi iin bize **0800 219 02 79** no'lu ** cretsiz t keticiler danıŐma hattından** ulaŐabilirsiniz. İyi g nlerde kullanmanız dileĐiyle.

Saygılarımızla...

MAKİNEİN BÖLÜMLERİ



AKSESUARLAR



UYARI: MAKİNEYİ KULLANMADAN ÖNCE OKUYUNUZ!**EMNİYET KURALLARI**

- Cihazın voltajını bulunduğunuz yerin voltajına uygun olup olmadığını kontrol ediniz.
- Cihazı sadece üzerinde belirtilen akımdaki prizde kullanınız. Priz emniyetli ve en az 10 Amper olmalıdır.
- Cihazın emniyetini korumak için daima orjinal yedek parça ve aksesuarlar kullanınız. Uygun olmayan parça kullanımdan kaynaklanan arızalarda garanti geçerli olmaz. Tamir ve yedek parça için size en yakın Fanset yetkili servise başvurunuz.
- Kablonun izolasyonunu ve yapısını bozmayınız. Kablo hasar gördüğü takdirde Fanset yetkili servis tarafından değiştirilmelidir. Cihazı hasarlı kablo ile kullanmayınız.
- Cihazı sadece kullanma kılavuzunda tarif edildiği gibi kullanınız, başka bir amaçla kullanmayınız.
- Makinenizin fişini prizde takılı bırakmayınız. Makinenizi taşımadan, temizlik ve bakım işlerine başlamadan önce kapatınız ve mutlaka fişini prizden çekiniz.
- Fişi ıslak elle tutmayınız.
- Makinenizi kablosundan çekmeyiniz, taşımayınız veya sürüklemeyiniz. Kablonun üzerine kapı kapatmayınız. Makinenizi kabloya dolaşacak şekilde hareket ettirmeyiniz.
- Makinenizin çocuklar tarafından oyuncak amaçlı kullanılmasına izin vermeyiniz. Çocukların yanında makinenizi kullanırken dikkat ediniz.
- Makinenizle kuru vakumla yaparken toz filtre takmadan kullanmayınız.
- Makinenizi soba, fırın ve benzeri ısı kaynaklarından uzak tutunuz.
- Yanıcı sıvı veya gaz bulunan yerlerin yakınında makinenizle çalışmayınız. Makinenizi yanıcı maddelerden uzak tutunuz.
- 60°C'den yüksek ısıya sahip yanan sigara, sıcak kül gibi maddeleri vakumlamayınız.
- Makinenizle jilet, çivi gibi maddeleri ve yanıcı patlayıcı benzin, alkol, yağ vb sıvıları vakumlamayınız.
- Sağlığa zararlı toz vakumlamayınız.
- Islak vakumlama yaparken kağıt toz filtre ve bez toz filtreyi çıkarmayı kesinlikle unutmayınız.

MONTAJ VE KURU VAKUMLAMA



- Kazan kilitleme mandallarını resimde görüldüğü gibi sağa-sola doğru çekerek açınız.



- Motor gövdesini taşıma sapından tutup bir kenara koyunuz.



- Kağıt toz filtreyi emiş ağızı arkasındaki toz torba klipslerine yerleştirerek kilitleyiniz.
NOT: Her dolduğunda değiştirilmek üzere yedek kağıt toz filtre bulundursanız makineniz kullanıma daima hazır olur.



- Bez toz filtreyi kazana görüldüğü gibi yerleştiriniz.



- NOT: Kuru vakumlama bez toz filtreyi ve kağıt toz filtreyi birlikte kullanınız.**



- Kağıt toz filtrenin resimde görüldüğü gibi kazana takılmış olması gerekmektedir.

- Motor gövdesini taşıma sapından tutup kazan üzerine yerleştiriniz ve kazan kilitleme mandallarını sağa-sola bastırarak kilitleyiniz.



- Hortumu kazan emiş ağızına iterek takınız ve istediğiniz süpürme aparatlarını takarak temizleme işlemini gerçekleştirebilirsiniz.

SIVI VAKUMLAMA



- Kazan kilitleme mandallarını resimde görüldüğü gibi sağa-sola doğru çekerek açınız.



- Motor gövdesini taşıma sapından tutup bir kenara koyunuz.



- Makinenizin sıvı vakumlama fonksiyonunu kullanırken kazanın temiz olması gerekmektedir. Kazan içerisinden KAĞIT TOZ FİLTRE ve BEZ TOZ FİLTRENİN mutlaka çıkartılması gerekmektedir.



- Motor gövdesini taşıma sapından tutup kazan üzerine yerleştiriniz ve kazan kilitleme mandallarını sağa-sola bastırarak kilitleyiniz.
- Hortumu kazan emiş ağzına iterek takınız ve istediğiniz süpürme aparatlarını takarak sıvı vakumlama işlemini gerçekleştirebilirsiniz.
- Vakumlanan sıvı max. seviyeye ulaştığında şamandıra otomatik olarak vakumu kesecektir. Bu durumda kazanı boşaltıp yeniden işleme devam edebilirsiniz.

NOT: Makinenizin sıvı vakumlama işlemini kullanırken kazanın içine kesinlikle su koymayınız.

AKSESUARLARIN TAKILMASI



- Teleskobik boruyu hortum tutma sapına, daha sonrada temizlemek istediğiniz yüzeye göre seçtiğiniz uygun süpürücü aparatı teleskobik boruya monte ediniz.



- Teleskobik boru üzerindeki düğmeyi ok yönünde iterek teleskobik boruyu uzatıp kısaltabilirsiniz.



- Boru kullanmadan seçtiğiniz uygun süpürücü aparatı direkt hortum tutma sapına monte ederek kullanabilirsiniz.

TEMİZLİK VE BAKIM

- Makinenizin bakım ve temizlik işlerine başlamadan önce makinenizi kapatınız ve mutlaka fişini prizden çekiniz.
 - Her kullanımdan sonra kazanı boşaltınız.
NOT: Kazan içerisinde su bıraktığınız takdirde kötü koku oluşur bu nedenden dolayı kazan içerisindeki suyu boşaltınız ve kazanı temizleyiniz.
 - Sıvı vakumladıktan sonra boruyu, hortumu ve motor kısmını kurulayınız. Kazanı da boşaltıp kuruladıktan sonra birkaç dakika vakumu çalıştırınız. Bu sayede boru ve hortum grubunda pisliklerin kalması pis kokuların oluşması engellenmiş olacaktır.
 - Motor gövdesini yıkamayınız, suya daldırmayınız, sadece silerek temizleyiniz.
 - Kazanı silerek veya yıkayarak temizleyebilirsiniz.
 - Aksesuarları silerek veya yıkayarak temizleyebilirsiniz.
 - Kağıt toz filtre dolduğunda yenisi ile değiştiriniz.
- NOT : Makinenizin daima kullanıma hazır olması için her zaman yedek kağıt toz filtre bulundurunuz.**
- Bez toz filtre içindeki tozu boşaltınız. Torbayı silkeleyerek temizleyiniz. Torbayı yıkamayınız suya daldırmayınız.

TEKNİK ÖZELLİKLER TIP S 14

Anma Gerilim : 220-230 V AC

Anma Frekans : 50 / 60 Hz

Anma Gücü : 1500 W.

: IPX4



ELEKTRİKLİ EV ALETLERİ SAN. VE TİC. LTD. ŞTİ.
Merkez Mah. Kavaklı Cad. Sönmez Sok. No:24 34303 Halkalı-Istanbul-Türkiye
Tel: (0212) 697 57 70 (pbx) • Fax: (0212) 548 98 78
www.fanset.com