

Fakir
HAUSGERÄTE

Kullanım Kılavuzu

Halı Yıkama



Fakir FILTER



GEROBOTER

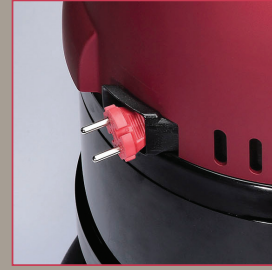
İçindekiler

1. GL Roboter Donanım 01
2. GL Roboter Halı Yıkama Aksesuarları 03
3. GL Roboter Halı Yıkama Kurulum ve Kullanım 04
4. GL Roboter Sorun Giderme 06



Üstün teknolojisi ile
GL-ROBOTER temizlik
robotunu daha yakından
tanıyın...

1. Tutamak
2. Açma / Kapama Anahtarı
3. Egzoz Çıkışı
4. Emiş Ağız



14. Fişli Kablo



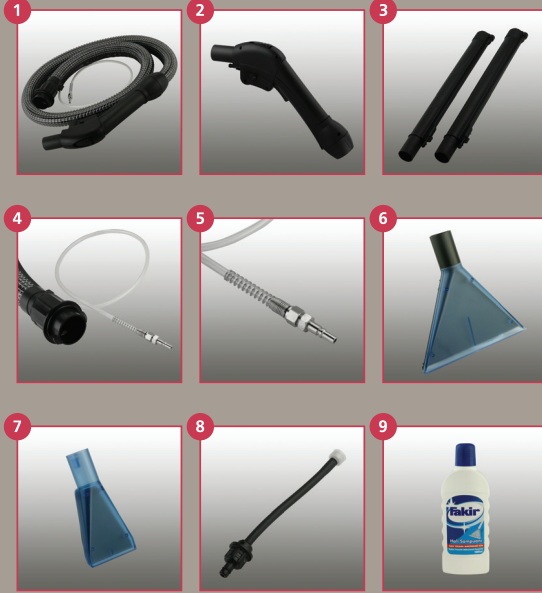
15. Seperatör ve Fırça

5. Pompa Valfi
6. Üst Gövde
7. Alt Gövde
8. Yan Mandallar
9. Kirli Su Tankı
10. Temiz Su Tankı
11. Çember
12. Tekerlekler
13. Çember Mandalı



GL Roboter Halı Yıkama Aksesuarları

1. Vakumlu yıkama hortumu
2. Dirsek
3. Boru I. ve II.
4. Vakum hortumu adaptörü
5. Yıkama hortumu soketi
6. Halı ve sert yüzey yıkama aparatı
7. Koltuk yıkama aparatı
8. Temiz su hortumu
9. Halı yıkama şampuanı



GL Roboter Halı Yıkama Kurulum ve Kullanım

Uyarı: Cihazı kesinlikle susuz çalıştırmayınız!
Uyarı: Sadece belirlenen ölçüde su kullanınız!

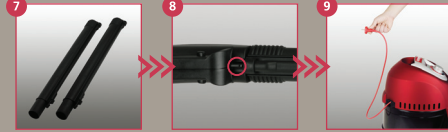
- Cihazınızın yan mandallarını açarak üst gövdeyi alt gövdeden ayırınız. **1**
- Kirlı su tankını temiz su tankının üzerinden alınız. Temiz su tankına yaklaşık 3,5 lt civarında su doldurunuz. **2** Eğer ölçüğünüz yoksa, temiz su tankı içerisinde bulunan MAX yazısına kadar su doldurarak ayarlayabilirsiniz. Halı şampuanını, talimatlarda belirtilen miktar kadar suya ekleyiniz.

UYARI : Halı yıkama özelliği kullanılacağı zaman kirlı su tankına 0,3 lt (1 su bardağı) su doldurulmalıdır.
NOT: Halı yıkamada cihazın verimliliğini ve ömrünü artırmak için sadece FAKİR halı yıkama şampuanını öneriyoruz.

- Daha sonra kirlı su haznesini tekrar temiz su tankına yerleştiriniz. **3**
- Temiz su hortumunu kirlı su tankına yerleştirdikten sonra sağa çeviriniz ve kilitlediğinizden emin olunuz.
- Üst gövdeyi tekrar alt gövdeye yerleştirin ve yan mandalları kilitleyerek gövdeleri birleştirin. **4**
- Vakumlu yıkama hortumunun ucunda bulunan adaptörü vakum ağzına soktuktan sonra sağa doğru çevirerek kilitleyiniz. **5**
- Vakum hortum adaptörünün yanında bulunan soketli su hortumu üst gövde üzerindeki pompa valfine takınız ve kilitlediğinizden emin olmak için hafifçe geri çekiniz. **6**



- İki borudan oluşan vakum borusunu **7** birleştirin. Boruları birleştirdikten sonra kilit mandalını sağa doğru bastırarak boruları sabitleyiniz.
- Vakum yıkama hortumunun diğer ucunda bulunan dirseği borunun içine sokunuz ve kilitleme mandalını sağa doğru çevirerek kilitleyiniz. **8**
- Kullanmak istediğiniz aparatı vakum borusunun diğer ucuna takın ve kilitleme mandalını sağa çevirerek sabitleyin.
- GL-Roboter'in fişini çekerek prize takınız. **9** OFF-VAC-Pump anahtarını Pump konumuna getirerek cihazı çalıştırınız. **10**
- Genel yıkama için gerekli olan su püskürtmeyi dirsekte bulunan tetiğe basarak elde edebilirsiniz. **11**
- Halı yıkama grubunu kullanıyorsanız, öncelikle halınızın en kirlî yerlerinden başlayarak tüm halınızı yıkayınız.
- Dirsekte bulunan tetiğe basarak suyu püskürtün ve temizleme aparatını kendinize doğru çekerek kirlî suyu vakumlayınız. Aşırı kirlî ve/ veya lekeli bölgelerde bu işlemi istediğiniz sonucu alana dek tekrarlayınız.
- Yıkama aparatını ileri geri çekerek ve eş zamanlı su püskürtme ile zeminin yumuşamasını sağlar, leke ve kirleri daha kolay temizleyebilirsiniz.



- Temiz su tankını her doldurduğunuzda kirlî su tankını boşaltmayı ihmal etmeyin. Kirlî su tankınızın kapasitesi belirtilmiş olduğundan, bu seviye aşıldığında cihazınız olağandan daha fazla yük alacaktır. Cihazınız, aşırı ses yapmaya başladığında derhal anahtarı "OFF" konumuna getirerek cihazınızı kapatınız. Kirlî su tankında bulunan suyu boşaltarak bu durumu giderin.
- Deterjanlı su ile yapılmış olan temizlik sonrası halı ve koltuklarınızı mutlaka temiz su ile durulayınız. Bunun için temiz su tankına temiz su doldurmanız yeterli olacaktır.
- Halı ve koltuklarınızın daha hızlı kurumasını sağlamak için durulama işleminin sonunda cihazın anahtarını "VAC" konumuna getirerek sadece vakumlayınız.
- Temizlik işleminizin sonunda, cihazınızı ve aksesuarlarını temizlemeyi kesinlikle unutmayınız. Bunun için aşağıda belirtilmiş işlemleri sırası ile yapmanızı öneriyoruz:

1. Durulama işlemi ile beraber temiz su püskürterek pompanızı yıkamış olacaksınız.
2. Cihazın aparatlarını, borularını ve hortumunu muhakkak temizleyiniz.
3. Cihazı temizlik işleminizin sonunda birkaç dakika boşta çalıştırarak hortum ve boruları kurulamış olacaksınız.
4. Kirlî ve temiz su tanklarındaki suyu boşalttıktan sonra durulayıp, muhakkak kurulayınız.

Sorun Giderme

Pompa
Su Püskürtmüyor

- a. Yıkama grubu doğru takılmamıştır.
- b. Anahtar "PUMP" pozisyonunda değildir.
- c. Temiz su hortumunun filtresi tıkanmış olabilir.
- d. Cihaz elektrik almıyor olabilir.
- e. Sorun devam ediyor.

1. ADIM

- a. Cihazı tekrar kurunuz.
- b. Anahtarı "PUMP" pozisyonuna getirdiğinizden emin olunuz.
- c. Filtreyi akar su altında temizleyebilirsiniz.
- d. Elektrik bağlantısını kontrol ediniz.
- e. Yetkili servisimize başvurunuz.

2. ADIM

Tebrikler!

Üst düzey teknoloji standartları ile araştırılıp üretilmiş olan GL-ROBOTER temizlik robotunu tercih ettiğiniz için teşekkür ederiz. GL Roboter'ı değerli kılan, aynı amaçla kullanılan birçok cihazın fonksiyonlarını tek cihazda toplayabilmesidir.

Bu fonksiyonlar;

1. Tozları, miteları, alerjenleri ve ev kirini separatör sayesinde ayırıp su filtresine hapsedmesi,
2. Çift kademeli, max. 24400 devirle çalışan 1200 Watt motoru,
3. Halı yıkama özelliği sayesinde, %90 su tasarrufu sağlayarak aile ve ülke ekonomisine yarar sağlaması,
4. Hava arıtma özelliği ile kötü kokuları gidermesi,
5. Parfümleme ile evinizde ferahlatıcı ve hoş kokulu bir ortam sağlanması.



Fakir

HAUSGERÄTE

G-ROBOTER

Bilgi ve Destek Hizmetleri için;

Distribütör Firmasının Adı : _____
Distribütör Firma Tel : _____
Satış Ofisinin Adı : _____
Satış Ofisi Tel : _____
Satış Elemanı Adı : _____
Satış Elemanı Tel : _____



Fakir FILTER

