

## Kullanım Talimatları



### DİKKAT!

**İlk kurulum ve çalıştırmadan önce kullanım talimatlarını ve güvenlik notlarını dikkatlice okumanız gerekmektedir.**

Kullanım talimatlarına her zaman başvurabilmeniz için kolayca ulaşabileceğiniz bir yerde dikkatlice saklayın.

### Semboller



Bu bilgiye uyulmaması insanları tehlikeye sokabilir ve / veya ciddi hasara sebep olabilir!



Bu bilgiye uyulmaması arızalara ve maddi hasara yol açabilir!



Verimli kullanım için önemli bilgileri işaret eder; bu bilgilere uyulmaması arızalara yol açabilir!

- Sırayla takip etmeniz gereken çalışma adımlarını işaret eder.

### Makinenin amaca uygun kullanımı

Bu makine, Kullanım Talimatları doğrultusunda, sadece kumaşla kaplı yüzeyler ile duvar kaplamalarının kuru temizliğine yönelik tasarlanmıştır.

Makine, oteller, okullar, hastaneler, fabrikalar, alışveriş merkezleri ve ofisler gibi endüstriyel ve ticari mekanlarda zemin temizliği için uygundur.

### İçindekiler

Güvenlik talimatları .....	2
AB Uygunluk Bildirgesi .....	3
Genel bakış .....	3
Çalıştırma hazırlığı/Çalıştırma .....	3
Çalıştırmanın başlaması .....	3
Çalıştırmanın bitimi .....	3
Servis, bakım ve muhafaza .....	4
Arızalar .....	4
Tasfiye .....	4
Teknik veriler .....	5
Aksesuarlar .....	5
Genel tetkik .....	5

### Güvenlik talimatları

Tasarımı ve yapısı dolayısıyla, TASKI makineleri AB yönergelerinde belirtilen sağlık ve güvenlik gereklilikleriyle uyumlu olup, üzerinde CE ibaresini taşır.



Fiziksel, duyuşsal veya akli yeterlikleri dolayısıyla ya da deneyim veya bilgi eksikliği nedeniyle bu makineyi güvenli bir biçimde kullanamayan kişiler (çocuklar dahil), güvenlikten sorumlu bir kişinin gözetimi veya yönetimi olmadan makineyi çalıştırmamalıdır!

*Çocukların bu aparat ile oynamadıklarından emin olunması için denetlenmeleri gerekir.*



Makineyi, patlayıcı veya kolay alev alabilen maddelerin (örneğin, petrol, boya tinerleri, ısıtma yağı, çözeltiler, vb) saklandığı veya işlem gördüğü odalarda kullanmayın. Makinenin elektrikli veya mekanik aksamı bu maddelerin alev almasına neden olabilir.



Bu makine, toksik, zehirli, zarar verici, yakıcı veya tahriş edici maddelerin (örneğin, asitler, alkaliler, zararlı tozlar, vb.) emilmesinde kullanılamaz. Filtre sistemi bu tür maddelerin yeterli biçimde süzülmesini sağlamayacaktır. Bu durumda, kullanıcının ve üçüncü şahısların sağlıklarının bozulması kaçınılmaz olacaktır.



Makinenin çalıştırılmasında mahalli konum dikkate alınmalı; üçüncü şahıslar ile çocuklara dikkat edilmelidir!



Güvenliği etkileyecek şekilde, örneğin, makine muhafazası, güç kablosu veya mevcut taşıyıcı bölümlere erişimi engelleyen muhafazalar gibi aksamın zarar görmesi halinde, makinenin çalışmasına derhal son verilmelidir!



Aşınma veya yıpranmaya karşı düzenli şekilde elektrik kablosunu kontrol edin, güvenli ve uygun bir koşul mevcut olmadığı takdirde makineyi çalıştırmayın!



### Dikkat:

Makinenin mekanik veya elektrikli parçalarının onarımı, sadece JohnsonDiversey yetkili servisleri veya güvenlik talimatları konusunda deneyimli uzmanlar tarafından yapılmalıdır.

*H05VV-F2x1.0 veya H07RN-F2x1.0 güç kablosu hakkında minimum gereklilikler.*



### Dikkat:

Bu makine yalnızca kuru alanlarda kullanıma yöneliktir ve açık havada ya da nemli ortamlarda kullanılmamalı veya muhafaza edilmemelidir.



### Dikkat:

Kaza önleme yönetmeliklerine dikkat edin!



### Dikkat:

Yalnızca Kullanım Talimatlarında, Aksesuarlar başlığı altında tanımlanan veya TASKI uzmanının önerdiği aksesuarları kullanın (Sayfa 5), zira başka aksesuarların kullanımı makinenin emniyetini ihlal edebilir.



### Dikkat:

Kişilerin korunması, deterjan üreticisinin temin ettiği bilgiyle birlikte, özel ulusal yönetmeliklere de dayanır!



### Dikkat:

Ana güç kablosunun prize ıslak elle takılıp çıkarılması tehlikelidir!



### Dikkat:

Makineyi üzerinden sürüp güç kablosuna zarar vermeyin. Güç kablosunu kıvrırmaktan, koparmaktan veya ısı, yağ veya keskin nesnelere kabloya hasar vermekten kaçının!



### Dikkat:

Makinenin etiketinde yer alan voltajın, priz voltaj değeri ile aynı olduğundan lütfen emin olun!

### Önemli! Aşağıdaki durumlarda makineyi kapatın:

- örneğin, temizleme veya bakımı yapılırken ya da makinede başka bir işlev seçilirken
- başkalarının izinsiz kullanımını önlemek için uygun bir odada makineyi muhafaza ederken
- başında biri olmadan bırakırken

*Bunu, güç kablosunu ana elektrik şebekesinden çekerek yapın.*

Makineyi, paslanmaya sebep olmayacak bir atmosfere sahip, tozdan arınmış bir odada muhafaza edin.

*Sıcaklık, +10 °C'nin altına düşmemeli veya +35 °C'nin üzerine çıkmamalıdır. Düşük ısılar, nem ve toz elektrikli parçaların çalışma ömrünü ciddi ölçüde kısaltabilir.*

## AB Uygunluk Bildirgesi

İşbu

**JohnsonDiversey Switzerland  
CH-9542 Münchwilen**

doküman ile, aşağıda tanıtılan ürünün, gerek temel tasarımı ve yapısı, gerekse tarafımızca pazarlanma şekliyle, ilgili AB Yönergesinde belirtilen, güvenlik ve sağlık koşullarına uygun olduğunu bildiririz.

Onayımız dışında üründe değişiklikler yapıldığı takdirde bu bildirme geçersiz olacaktır.

Ürün: Elektrik süpürgesi  
İsim: dorsalino  
Model: S10 (230-240V~/50Hz/900W)

### Uygulanabilecek AB Yönergeleri:

Makine Yönergesi (73/23/AET) AET EMC  
(Elektromanyetik Uyumluluk) versiyonu; (89/336/AET), 98/13/AET versiyonu

### Uygun ve uyum içindeki standartlar tatbik edilmiştir:

EN 60 335-1/EN 60 335-1-A1/EN 60 335-1-A11/EN 60 335-2-69/  
EN 60 335-2-69-A1/ EN 50366/ EN 55014-1/EN 55014-1-A1/ EN 55014-1-A2/  
EN 55014-2/ EN 55014-2-A1/ EN 61 000-3-2/ EN 61000-3-2-A2/ EN 61000-3-3/  
EN 61000-3-3-A1

Dahili önlemler, ürünlerin daima mevcut AB Yönergelerinin ve ilgili standartların gerekliliklerine uygun olmasını temin eder

*D. Windmeisser*

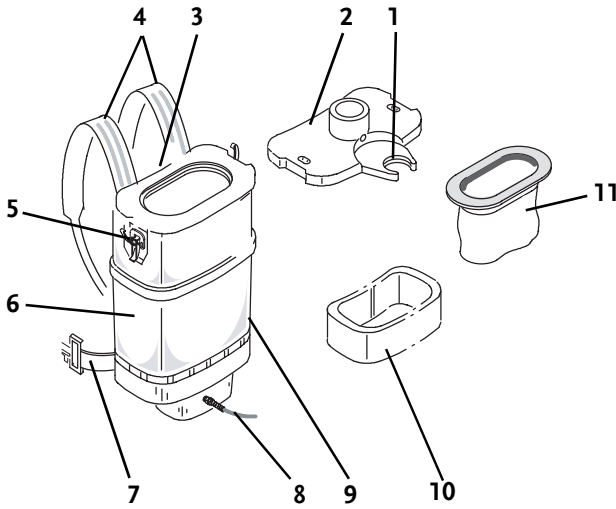
Dipl. Ing. (FH) D. Windmeisser

*P. König*

Dipl. Ing. (FH) P. König

İmza sahipleri, şirket adına ve tam vekalet yetkiyle hareket etmektedirler.

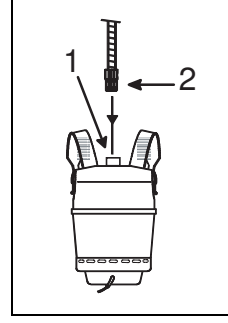
## Genel bakış



- 1 Emme hortumu tutma aparatı
- 2 Hortum bağlantılı gövde muhafazası
- 3 Destek yastığı
- 4 Taşıma kayışı
- 5 Bağlantı kısıkcı
- 6 Gövde
- 7 Özel aksesuar tutuculu gövde kayışı
- 8 Güç kablosu
- 9 Açma / Kapama düğmesi
- 10 İri delikli filtre
- 11 Bez filtre

## Çalıştırma hazırlığı/Çalıştırma

- Emme aksesuarını monte edin ve çift filtrelili kağıt torba ile bez filtrenin takılı olduğunu kontrol edin.



- 2Emme hortumunu [2] yerine kilitlenene kadar hortum bağlantısının içine yerleştirin [1].
- Makineyi sırtınıza yerleştirin ve taşıma kayışlarını vücudunuza göre ayarlayın.
- Gövde kayışının bağlantısını yerine kilitleyin ve ardından ayarını yapın.

## Çalıştırmanın başlaması

- Güç kablosunu ana elektrik prizine takın.
- Makineyi çalıştırın (AÇMA/KAPAMA).

*Emme kuvvetinin ayarlanmasına yarayan boşaltma deliği boru dirseğinin üzerine takılır.*

## Olası kullanım şekilleri

- 3'lü emme tübü çeşitli uzunluklarda kullanılabilir. Örneğin, zeminlerde 3'lü, basamaklarda 2'li olarak, vb. kullanabilirsiniz.
- Emme hortumu tamamen çıkarıldığı takdirde, döşenmiş mobilyalar ile erişilmesi zor olan yerler uygun aksesuar kullanılarak vakumlanabilir.

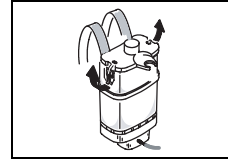
## Çalıştırmanın bitimi

- Makineyi kapatın (ON/OFF - AÇMA/KAPAMA) ve güç kablosunu ana prizden çekin.

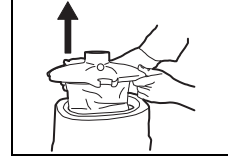


Eğer gerekirse, tozun yatışması için çift filtrelili kağıt torbayı çıkarmadan önce biraz bekleyin.

- Dolu, çift filtrelili kağıt torba ulusal nizamnamelere göre tasfiye edilmelidir.
- İki bağlantı kısıkcını yukarı doğru bastırın.



- Gövde muhafazasını kaldırın ve çift filtrelili kağıt torbayı çıkarın.



- Ardından, yeni çift filtrelili kağıt torbayı lastik kenarından tutup hortum bağlantısının üzerine çekin.

## Hafifçe kirli bez filtre.

- Kiri, ya fırçalayarak ya da elektrikli süpürge ile emerek temizleyin.

## Çok kirli bez filtre.

- Bez filtreyi çamaşır makinesinde yıkayın (azami 30° C/86° F).
- Nemli bez filtrenin açıkta kendi kendine kurumasını sağlayın.



### Dikkat:

Asla ıslak veya nemli bir bez filtreyi takmayın zira bu motora zarar verebilir!  
Makine ancak iş görür durumdaki bir bez filtre ile çalıştırılabilir!  
Bez filtre kurutma makinesinde kurutulmamalıdır!

## Makinenin temizlenmesi

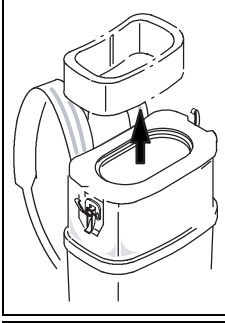


### Dikkat:

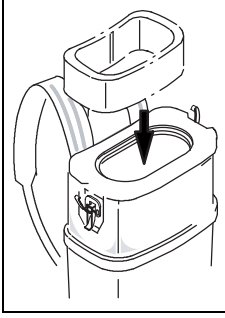
Makineyi asla yüksek basınçlı suyla veya su hortumu kullanarak temizlemeyin.  
*Suyun makineye girmesi, mekanik veya elektrikli aksama ciddi oranda zarar verebilir.*

- Makineyi, kabloyu ve aksesuarı nemli bir bezle silin.

## İri delikli filtrenin çok fazla kirlenmesi



- İri delikli filtreyi çıkarın.
- Filtreyi akan su altında temizleyin veya gerekiyorsa değiştirin.
- İri delikli filtreyi yerine yeniden yerleştirmeden önce iyice kurumasını sağlayın.



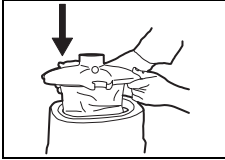
- Kuruyan ya da yeni iri delikli filtreyi eski konumuna doğru bastırın.



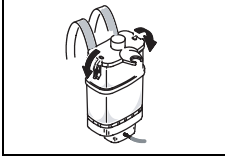
### Dikkat:

İri delikli filtre kurutma makinesinde kurutulmamalıdır!

Makine, iri delikli filtre olmadan asla çalıştırılmamalıdır!



- Gövde muhafazasını tekrar yerine koyun.



- İki bağlantı kısılcacını aşağıya doğru bastırın.

## Servis, bakım ve muhafaza



### Dikkat:

Yalnızca TASKI markalı yedek parçalar kullanılmalıdır; aksi halde garanti teminatları ve yükümlülükleri geçersiz olacaktır!

Doğru şekilde yapılan bakım, makinenin sorunsuz çalışması ve uzun ömürlü olması için ön koşuldur.

Simgeler:

◇ = kullaným sonrası, ◇◇ = her hafta

Aktivite	◇	◇◇	Sayfa
Çift filtreli kağıt torbayı kontrol edin, gerekirse değiştirin	●		3
İri delikli filtreyi ve sünger filtreyi temizleyin; gerekiyorsa değiştirin		●	3
Makineyi nemli bir bezle temizleyin	●		3

## Servis aralıkları

TASKI makineleri en yüksek kalite standartlarında üretilmişlerdir. Bu yüksek kalite, uluslararası alanda tanınmış kalite kontrol prosedürleriyle desteklenmektedir. Elektrikli ve mekanik aksamlar, uzun zaman kullanıldıkları takdirde yıpranmaya ve eskimeye maruz kalırlar.

- Çalışma güvenliğinin ve kullanıma hazır olmanın sağlanması için 500 çalışma saatinden sonra ya da yılda en az bir kere servis bakımı yapılmalıdır.
- Zorlu veya aşırı çalışma koşulları altında ve / veya yetersiz bakım söz konusu olduğunda, daha kısa servis aralıkları gereklidir.

## Servis merkezi

Bizimle, herhangi bir arıza veya bir sipariş vermek üzere irtibata geçtiğinizde, muhakkak makinenizin tipini ve seri numarasını belirtmenizi rica ederiz.

Bu bilgiyi makinenizin tanıtım kartında, en yakın TASKI bayinizin adresini ise kullanım kılavuzunuzun en son sayfasında bulabilirsiniz.

## Arızalar

Arıza	Olası sebepler	Arızanın giderilmesi	Sayfa
Makine çalışmıyor	ON/OFF düğmesi (ON/OFF) kapalı	• ON/OFF(AÇMA/KAPAMA) düğmesini "on" konumuna getirin	3
	Elektrik gelmiyor	• Güç kablosunu ana elektrik prizine takın.	
	Güç kablosu arızalı	• Güç kablosunu değiştirin	3
	ON/OFF (AÇMA/KAPAMA) düğmesi arızası	• Teknik desteği çağırın	
	Motor dönmüyor	• Teknik desteği çağırın	
Makine çalışırken kendini kapatıyor.	Kendiliğinden ayarlamalı sıcaklık sensöründe arıza var	• Çift filtreli kağıt torbanın aşırı dolup dolmadığını kontrol edin • Emme aksesuarlarını kontrol edin <i>Türbin motoru soğutunca makine yeniden çalışmaya başlayacaktır (yaklaşık 10-20 dak.)</i>	
Yetersiz vakumlama (emme) performansı	Hortum veya meme tıkanmış (örneğin, tahta parçası, artık maddesi vb. ile)	• Tıkayan nesneyi çıkarıp atın	
	Çift filtreli kağıt torba dolu	• Değiştirin	3
	Emme hortumu bağlı değil	• Kontrol edin:	3
	Bez filtre kirlidir	• Temizleyin veya değiştirin	3
İri delikli filtre kirlenmiş	• Temizleyin veya değiştirin	4	

## Nakliye

Aksesuarın çıkarılması gerekir. Makine yatırılarak taşınır. Taşınmadan önce makine uygun şekilde tespit edilmelidir.

## Tasfiye

Makine ve aksesuarları çalışma ömrünün sonuna geldiğinde ulusal yönetmelikler uyarınca elden çıkarılmalıdır. TASKI bayiniz, talebiniz üzerine uygun yöntemlerle size yardımcı olabilir.

## Teknik veriler

Makine Tip	dorsalino S 10	
Voltaj	220-240V~	ac
Frekans	50	Hz
Elektrik tüketimi	900	W
Güç kablosunun uzunluğu	15	m
Makine ağırlığı	5.4	kg
Boyutlar (Uzunluk x En x Yükseklik)	52x32x30	cm
Ses seviyesi LPA, EN 60704-1'e göre	70	dB(A)
Elektrikli aksam muhafaza grubu	II	

## Aksesuarlar

No.	Aksesuar tipi	S10
8504190	Tek kullanımlık Kağıt Toz Torbaları (10 adetlik paket)	X
8500560	Üniversal toz ağzı, 30 cm	X
8503280	Emme hortumu, tamamı 2.2 m	X
8503980	3'lü emme aparatı	X
8500430	Konik bağlantı	X
8500510	Fırça ağzı	X
8500520	Radyatör ağzı	X
8500530	Borulu emiş ağzı seti (2 parça)	X
8500540	Döşeme ağzı	X
8500550	Girinti ağzı	X
16324-18	İri delikli filtre	X

## Genel tetkik

