

# **Fantom**

## **DELUXE 6100**

**HALI YIKAMA MAKİNESİ**



**TİP CC S 14**

**KULLANMA KILAVUZU**

Sayın **Fantom** dostu;

Modern tesislerde üretilmiş ve son derece titiz kalite kontrolünden geçmiş **Fantom DELUXE 6100 Halı Yıkama** makinemizi seçtiğiniz için teşekkür ederiz. Bu ürünü alarak **Fantom** markasına duyduğunuz güveni göstermiş oldunuz. Bizim de bütün hedefimiz size ödediğinizden daha fazlasını sunarak bu güveni sürekli kılmaktır.

Almış olduğunuz ürünü **kullanma kılavuzuna** uygun olarak kullandığınız takdirde performansı ve ömrü uzun süreli olacaktır. Ürünlerimiz ile ilgili arıza durumunda ürün **garanti belgesi** ile beraber size en yakın **FANSET Yetkili Servisi**'ne müracat ediniz. Ayrıca her türlü bilgi için bize **0800 219 02 79** no'lu **ücretsiz tüketici danışma hattından** ulaşabilirsiniz. İyi günlerde kullanmanız dileğiyle.

Saygılarımızla...

## MAKİNEİN BÖLÜMLERİ



## AKSESUARLAR



## UYARI: MAKİNEYİ KULLANMADAN ÖNCE OKUYUNUZ!

### EMNİYET KURALLARI



- Cihazın voltajını bulunduğunuz yerin voltajına uygun olup olmadığını kontrol ediniz.
- Cihazı sadece üzerinde belirtilen akımdaki prizde kullanınız. Priz emniyetli ve en az 10 amper olmalıdır.
- Cihazın emniyetini korumak için daima orjinal yedek parça ve aksesuarlar kullanınız. Uygun olmayan parça kullanımdan kaynaklanan arızalarda garanti geçerli olmaz. Tamir ve yedek parça için size en yakın Fanset Yetkili servisine başvurunuz.
- Kablonun izolasyonunu ve yapısını bozmayınız. Kablo hasar gördüğü takdirde Fanset yetkili servis tarafından değiştirilmelidir. Cihazı hasarlı kablo ile kullanmayınız.
- Cihazı sadece kullanma kılavuzunda tarif edildiği gibi kullanınız, başka bir amaçla kullanmayınız.
- Makinenizin fişini prizde takılı bırakmayınız. Makinenizi taşımadan, temizlik ve bakım işlerine başlamadan önce kapatınız ve mutlaka fişi prizden çekiniz.
- Fişi ıslak elle tutmayınız.
- Makinenizi kablosundan çekmeyiniz, taşımayınız veya sürüklemeyiniz. Kablonun üzerine kapı kapatmayınız.
- Makinenizi kabloya dolaşacak şekilde hareket ettirmeyiniz.
- Makinenizin çocuklar tarafından oyuncak amaçlı kullanılmasına izin vermeyiniz. Çocukların yanında makinenizi kullanırken dikkat ediniz.
- Makinenizi toz filtre takmadan kullanmayınız.
- Her türlü kullanımda motor filtresinin mutlaka takılı olması gerekir.
- Makinenizi, soba fırın ve benzeri ısı kaynaklarından uzak tutunuz.
- Yanıcı sıvı veya gaz bulunan yerlerin yakınında makinenizle çalışmayınız. Makinenizi yanıcı maddelerden uzak tutunuz.
- 60°C'den yüksek ısıya sahip yanan sigara, sıcak kül gibi maddeleri vakumlamayınız.
- Makinenizle jilet, çivi gibi maddeleri ve yanıcı patlayıcı benzin, alkol, yağ vb sıvıları vakumlamayınız.
- Sağlığa zararlı toz vakumlamayınız.
- Islak vakumlama yaparken ve halı yıkamada kağıt toz filtre ve bez toz filtreyi çıkarmayı kesinlikle unutmayınız.

## MONTAJ VE KURU VAKUMLAMA

- Kazan kilitleme mandallarını sağa-sola doğru çekerek açınız.



- Motor gövdesini taşıma sapından tutup bir kenara koyunuz.



- Kağıt toz filtreyi emiş ağız arkasındaki klipslere yerleştirerek monte ediniz.



- Bez toz filtreyi kazana resimde görüldüğü takınız.

- Kuru kullanımda mutlaka kağıt toz filtre ve bez toz filtrenin takılı olması gerekir.

**NOT:** Her dolduğunda değiştirilmek üzere yedek kağıt toz filtre bulundurursanız makinanız kullanıma daima hazır olur.

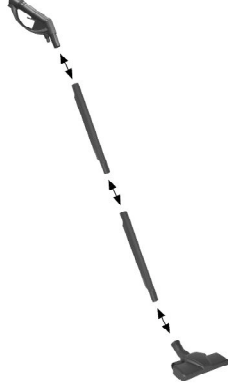


- Motor gövdesini taşıma sapından tutup kazan üzerine yerleştiriniz ve kazan kilitleme mandallarını sağa-sola bastırarak kilitleyiniz.

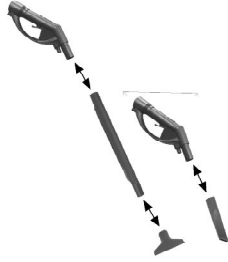


- Hortumu kazan üzerindeki emiş ağızına iterek monte ediniz.

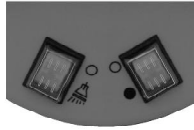
## MONTAJ VE KURU VAKUMLAMA



- Resimde görüldüğü gibi birbirine ekleyerek monte ettiğiniz uzatma borularını tetiğe, daha sonrada temizlemek istediğiniz yüzeye göre seçtiğiniz uygun süpürücü aparatı uzatma borularına monte ediniz.



- İki uzatma borusunun yerine tek boru kullanabileceğiniz gibi hiç uzatma borusu kullanmadan da seçtiğiniz uygun süpürücü aparatı direkt tetiğe monte ederek kullanabilirsiniz.



- Makinenizin elektrik kablosundaki fişi prize takınız.

- Açma-kapama anahtarını açarak makinenizi çalıştırınız.

- **NOT: Kuru vakumlama işlemi yaparken pompayı devreye sokan anahtar kapalı konumda kalmalıdır.**

- Temizlemek istediğiniz yüzey üzerine seçtiğiniz uygun süpürücü aparatla ileri geri hareketle kuru vakumlama işlemini gerçekleştiriniz.

## MONTAJ VE YIKAMA FONKSİYONU



- Kazan kilitleme mandallarını sağa-sola doğru çekerek açınız.

- Motor gövdesini taşıma sapından tutup bir kenara koyunuz.

- Bez ve Kağıt toz filtreyi kazandan çıkarınız.



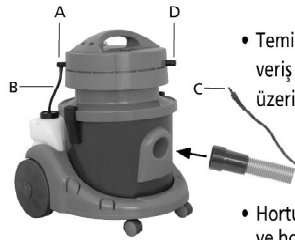
- Makinenizin yıkama fonksiyonunu kullanırken kazanın boş ve temiz olması gerekir.

**NOT:** Makinenizin yıkama fonksiyonunu kullanırken kazanın içine su koymayınız.

- Motor gövdesini taşıma sapından tutup kazan üzerine yerleştiriniz ve kazan kilitleme mandallarını sağa-sola bastırarak kilitleyiniz.



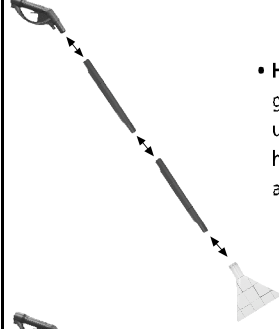
- Temiz su tankını yaklaşık 6 lt su ile doldurunuz ve içine köpüğü kontrollü "Fantom Şampuanından" 1 ölçek ekleyiniz.



- Temiz su tankının üzerinde bulunan su veriş hortumunu (B) makinenizin üzerindeki yerine (A) bastırarak takınız.

- Hortumu kazan emiş ağzına iterek takınız ve hortum rekorunu (C) gövde üzerindeki (D) by-pass adaptörüne yerleştiriniz ve sağ tarafa (saat yönünde) doğru çevirerek kilitleyiniz.

## MONTAJ VE YIKAMA FONKSİYONU



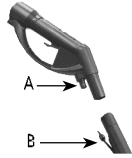
- **Halı yıkama işleminde;** Resimde görüldüğü gibi birbirine ekleyerek monte ettiğiniz uzatma borularını su pompalama tetikli hortum sapına, daha sonrada halı yıkama aparatını uzatma borularına monte ediniz.



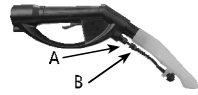
- İki uzatma borusu yerine tek boru kullanabileceğiniz gibi hiç uzatma borusu kullanmadan da halı yıkama aparatını direkt su pompalama tetikli hortum sapına monte ederek kullanabilirsiniz.



- Resimde görüldüğü gibi ince su hortumunu borular üzerindeki kanallara yerleştiriniz. **NOT: Borular üzerindeki su hortum kanalları bir hizada olmalıdır.**



- Resimde görüldüğü gibi ince su hortumunun ucunda bulunan rekoru (B) su pompalama tetikli hortum sapında bulunan (A) yuvasına bastırınız ve sağ tarafa (saat yönünde) çevirerek kilitleyiniz.

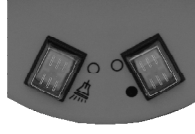


- **Koltuk yıkama işleminde;** Koltuk yıkama aparatını direkt su pompalama tetikli hortum sapına takınız. Resimde görüldüğü gibi koltuk yıkama aparatındaki rekor (B) direkt olarak su pompalama tetikli hortum sapında bulunan (A) yuvasına bastırınız ve sağ tarafa (saat yönünde) doğru çevirerek kilitleyiniz.



## MONTAJ VE YIKAMA FONKSİYONU

- Makinenizin elektrik kablosundaki fişi prize takınız.



- Açma-kapama anahtarını açarak makinenizi çalıştırınız.
- Pompayı devreye sokan anahtarı açık konuma getiriniz.



- Temizlemek istediğiniz yüzeye göre şampuanlı suyu püskürtmek için resimde gösterildiği gibi tetiği sıkınız.

- Yeterli miktarda su sıktıktan sonra tetiği serbest bırakınız, bu takdirde su püskürtmesi kesilecektir.



- Yıkadığınız yüzeye püskürtülen şampuanlı suyu çekmek için yıkama başlığını resimdeki gibi geriye doğru çekiniz böylelikle kirli suyu aksesuar yardımıyla makinenizin kazanına vakumlamış olacaksınız.

- Yıkama işlemine başlamadan önce yıkayacağınız yerin (halı, koltuk, vb) görünmeyen bir köşesini yıkayarak, yıkamaya uygun olup olmadığını kontrol ediniz.

## AKSESUARLARIN SÖKÜLMESİ

- Hortumu kazan emiş ağzından çekerek çıkartınız.
- Motor gövdesinde bulunan by-pass adaptörünü hortum rekorundan ayırmak için rekoru sol tarafa (saat yönünün ters istikametinde) doğru çevirerek çıkartınız.
- Temiz su tankı üzerindeki su veriş hortumunu çekerek çıkartınız.
- İnce su hortum rekorunu su pompalama tetikli hortum sapında bulunan tetik adaptöründen çıkarmak için sol tarafa (saat yönünün ters istikametinde) doğru çevirerek çıkartınız.
- Eğer koltuk ve döşeme yıkama aparatını kullandıysanız, su pompalama tetikli hortum sapında bulunan tetik adaptöründen koltuk yıkama aparatındaki rekoru ayırmak için rekoru sol tarafa (saat yönünün ters istikametinde) doğru çevirerek çıkartınız.
- Boru ve aparatları çekerek çıkartınız.

## YIKAMA FONKSİYONU İLE İLGİLİ DİKKAT EDİLECEK HUSUSLAR

- Daima orijinal ve makineye uygun köpüğü kontrollü halı yıkama şampuanı kullanınız. Uygun olmayan halı yıkama şampuanı veya yedek parça kullanımdan kaynaklanan arızalarda garanti geçerli olmaz.
- Kullanımdan sonra kazanın içerisinde deterjanlı su veya kirli su bırakmayınız.  
**Not: Kirli su bıraktığınız takdirde kazan içerisinde kötü koku oluşur.**
- Şampuanlı su bittiğinde pompa anahtarını mutlaka kapatınız.

## MONTAJ VE SIVI VAKUMLAMA



- Kazan kilitleme mandallarını sağa-sola doğru çekerek açınız.

- Motor gövdesini taşıma sapından tutup bir kenara koyunuz.

- Bez ve Kağıt toz filtreyi kazandan çıkarınız.  
**NOT:** Sıvı vakumlama mutlakla kağıt toz filtre ve bez toz filtrenin çıkartılmış olması gerekir.



- Makinenizin sıvı vakumlama fonksiyonunu kullanırken kazanın boş temiz olması gerekir.

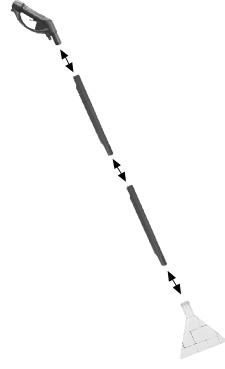
- **NOT:** Makinenizin sıvı vakumlama fonksiyonunu kullanırken kazanın içine su koymayınız.

- Motor gövdesini taşıma sapından tutup kazan üzerine yerleştiriniz ve kazan kilitleme mandallarını sağa-sola bastırarak kilitleyiniz.



- Hortumu kazan emiş ağzına iterek monte ediniz.

## MONTAJ VE SIVI VAKUMLAMA

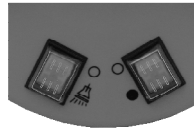


- Resimde görüldüğü gibi birbirine ekleyerek monte ettiğiniz uzatma borularını tetiğe, daha sonrada sıvı vakumlayacağınız yüzeye göre seçtiğiniz uygun aparatı uzatma borularına monte ediniz.



- İki uzatma borusunun yerine tek boru kullanabileceğiniz gibi hiç uzatma borusu kullanmadan da sıvı vakumlayacağınız yere göre seçtiğiniz uygun aparat ile direkt tetiğe monte ederek kullanabilirsiniz.

- Makinenizin elektrik kablosundaki fişi prize takınız.



- Açma-kapama anahtarını açarak makinenizi çalıştırınız.

NOT: Sıvı vakumlama işlemi yaparken pompayı devreye sokan anahtar kapalı konumda kalmalıdır.

- Sıvı vakumlama yaparken sıvının bulunduğu yer derin ise yeterli hava akımının engellenmemesi için seçtiğiniz aparatı içine tamamen sokmayınız. Eğer sıvı bir yüzey üzerinde ise kullandığınız uygun aparatla ileri geri hareketle vakumlama işlemini gerçekleştiriniz.

## TEMİZLİK VE BAKIM

- Makinenizin bakım ve temizlik işlerine başlamadan önce makinenizi kapatınız ve mutlaka fişini prizden çekiniz.
  - Her kullanımdan sonra kazanı boşaltınız. (kaba kir, toz ve sıvı)  
NOT: Kazanın içerisinde su bıraktığınız taktirde kötü koku oluşur ve bu nedenden dolayı kazan içerisindeki suyu boşaltınız ve kazanı temizleyiniz.
  - Sıvı vakumladıktan sonra boruları, hortumu ve motor kısmını kurulayınız. Kazanıda boşaltıp kuruladıktan sonra birkaç dakika vakumu çalıştırınız. Bu sayede boru ve hortum grubunda pisliklerin kalarak pis kokuların oluşması engellenmiş olur.
  - Motor gövdesini yıkamayınız, suya daldırmayınız, sadece silerek temizleyiniz.
  - Kazanı silerek veya yıkayarak temizleyebilirsiniz.
  - Aksesuarları yıkayarak veya silerek temizleyebilirsiniz.
  - Bez toz filtre içindeki tozu boşaltınız. Torbayı silkeleyerek temizleyiniz. Torbayı yıkamayınız ve suya daldırmayınız.
  - Kağıt toz filtre dolduğunda yenisi ile değiştiriniz.
- NOT: Her dolduğunda değiştirilmek üzere yedek kağıt toz filtre bulundurursanız makineniz kullanıma daima hazır olur.

### TEKNİK ÖZELLİKLER

TİP CC S 14

Anma Gerilim : 220-230 V AC Net Ağırlık : 8 kg.

Anma Frekans : 50/60 Hz Brüt Ağırlık : 11.5 kg

Güç : 1500 W. IPX4



ELEKTRİKLİ EV ALETLERİ SAN. VE TIC. LTD. ŞTİ.  
Merkez Mah. Kavaklı Cad. Sönmez Sok. No:24 34303 Halkalı-İstanbul-Türkiye  
Tel: (0212) 697 57 70 (pbx) • Fax: (0212) 548 98 78  
[www.fanset.com](http://www.fanset.com)