

**SUNNY**

Kullanım Kılavuzu

AT-144

Su Filtreli

Elektrikli Süpürge



[www.sunny.com.tr](http://www.sunny.com.tr)



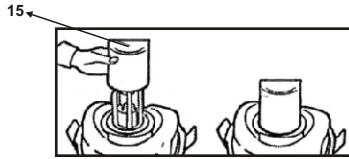
## MONTAJ VE KULLANIM

Makineyi ambalajından çıkarttıktan sonra motor bölümüyle şeffaf gövdeyi ; sabitleştirme mandallarını açarak birbirinden ayırın (Şekil 1).Daha sonra sünger filtreyi motor bölümüne yerleştirin.(Şekil 2).Daha sonra su tankını şeffaf gövdeye yerleştirin (Şekil 3).Su filtresi borusunu su tankının içindeki su filtresi borusu yerleştirme yatağına takınız (Şekil 4).Ürünümüze Şekil 5'te görüldüğü gibi **1 Lt** su koyunuz.Dalgakıran ünitesi sünger filtrelerini dalgakıran ünitesine yerleştirin (Şekil 6). Dalgakıran ünitesini (Şekil 9)'da görüldüğü gibi yerleştiriniz. Motor bölümüyle şeffaf gövdeyi kilitleme mandallarıyla sabitleyin Kuru temizleme başlığı , plastik boruları , vakum ayarlı dirseği , vakum hortumunu , hortum başlığı parçalarını monte ediniz. Temizleme amacınıza göre ürünümüzde bulunan diğer temizleme aparatlarını da monte ederek kullanabilirsiniz.

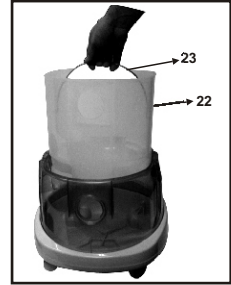
**UYARI:** Parçaları kılavuzda anlatıldığı şekilde tam olarak monte ediniz.Aksi takdirde ürününüzün ömrü azalacaktır.



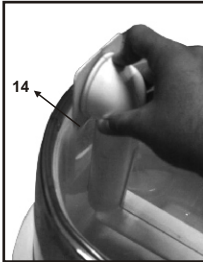
Şekil 1



Şekil 2: Sünger Filtresinin takılması



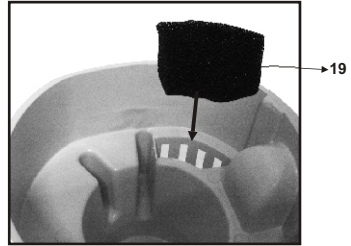
Şekil 3



Şekil 4



Şekil 5



Şekil 6

## ISLAK KULLANIM

Makinenizi ıslak kullanıma hazırlamak için motor bölümüyle şeffaf gövdeyi birbirinden ayırın. Sünger filtresinin takılı olup olmadığından emin olun.Daha sonra su tankını yerleştirin.Eğer su filtrelili boru tankınıza takılıysa çıkartın.Hortum başlığını şeffaf gövdede bulunan hortum yuvasına yerleştirin.Motor bölümü ve şeffaf gövdeyi sabitleştirme mandallarıyla birleştirin. Vakum hortumu ve emiş ayarlı dirsek ile çeşitli zeminlerde biriken su cihaz içine emdirilerek lavabo tıkanıklıkları açılabilir.Emdirme işlemi bittikten sonra hazne içindeki atık su bekletilmemelidir.

## UYARI:

Gerek ıslak kullanım , gerekse kuru kullanımda sünger filtreyi yuvasından kesinlikle çıkartmayınız.

## FİLTRELER

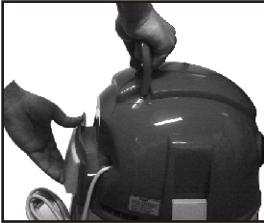
**Sünger Filtre:** Kuru ve ıslak vakumlama sünger filtre mutlaka yerine takılmalıdır. Aksi takdirde toz veya büyük parçalar motor tamamıyla türbine girerek zarar verecektir, eğer su emme işlemi yapıyorsanız emilen su tamamıyla türbine gidecektir. Bu durumda garantinin geçersizliği söz onusu olacaktır. Uzun süre kullanılabiliecek şekilde tasarlanan sünger filtrenize düzenli bir bakım uygulayın. Islak bırakılan filtreler çabuk yıpranacağından yıkamadan sonra kurumaya bırakınız.

**Dalgakıran Ünitesi Sünger Filtresi :** Kuru kullanım esnasında dalgakıran ünitesinde bulunan hava boşluklarından suyun geçmesini engeller.Bu filtreler her kullanım öncesinde tamamen kurutulmalıdır.

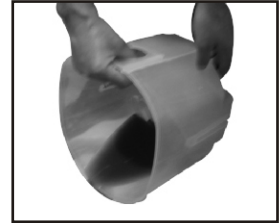
**Egzoz Filtresi:** (Şekil 7)'de görüldüğü gibi makinenize takılı halde bulunan egzoz filtresi kuru temizleme esnasında hava sirkülasyonundan dolayı meydana gelebilecek toz kaçaklarının ve mikrop bakterilerinin havaya karışmasını önler. Filtre kirlendiği zaman çeşme altında yumuşakça sıkarak yıkayınız. Filtre kapağı alttan çekilerek açılır ve yine alt yuvasına konup üstten dik olarak bastırılarak kapatılır.

## TEMİZLİK VE BAKIM

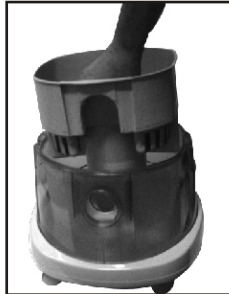
Motor bölümünü şeffaf gövdeye bağlayan kilitleme mandallarını açarak çıkartın.Daha sonra dalgakıran ünitesini ve su tankını yerinden çıkartın.Dalgakıran ünitesindeki sünger filtreleri yıkayın.Filtreleri ; deformasyona sebep olabileceğinden yoğun sıcaklık altında veya çamaşır makinesinde yıkamayın. Filtrelerinizi **doğal ortamda** bekleterek kurulaınız. Su tankının içindeki kirli suyu boşaltıp durulaınız (Şekil 8). Su filtresi borusunu su tankından çıkartarak herhangi bir tıkanıklık olup olmadığını kontrol edin.Borunun içinden muslukla su geçirerek ürünün içindeki toz , çamur vb. gibi kalıntıları çıkartabilirsiniz.Motor bölümündeki sünger filtresini çıkartın ve suyla yıkayın.Motor bölümünün arkasında bulunan egzoz filtresini haftalık olarak temizleyin (Şekil 7). Filtrelerinizi tamamen kurumadan tekrar kullanmayın.



Şekil 7



Şekil 8



Şekil 9

# SU FİLTRELİ ELEKTRİKLİ SÜPÜRGE TEKNİK ÖZELLİKLER

Hava Debisi : 45 L/sn  
Motor Gücü : 1800 Watt  
Gerilim / Frekans : 220 V 50 Hz  
Emiş Gücü (Su) : 2300 mm H2O

## **ÇIKABİLMESİ MUHTEMEL PROBLEMLER VE ÇÖZÜMLERİ**

Aşağıdaki tabloda ürününüzde karşılaşılabileceğiniz sorunlar ve servisimize gitmeden uygulayabileceğini çözüm şekilleri belirtilmiştir.

### **SORUN GİDERME TABLOSU**

<b>PROBLEM ADI</b>	<b>MUHTEMEL SEBEP</b>	<b>ÇÖZÜM</b>
<b>ÜRÜNÜN EMİŞİ AZALDI / EMİŞ YAPMIYOR</b>	Ürüne takılı olan aparatlarda tıkanıklık olabilir	Halı ve sert zemin kuru temizleme başlığı (12), vakum ayarlı dirseği (11) su filtresi borusunu kontrol edin. Bu parçalarda tıkanıklık olabilir.
	Filtreler tıkanmış olabilir.	Dalgakıran ünitesi sünger filtre (19), sünger filtre (15) ve egsoz filtre (27)yi kontrol edin. Herhangi bir tıkanıklık mevcut ise talimatlara uygun bir şekilde temizleyin.
	Vakum hortumunu (9) tam olarak hortum yuvasına (6) takılmamış olabilir.	Vakum hortumunuzu (9), hortum yuvasına (6) uygun bir şekilde takınız.
<b>ÇALIŞMA ESNASINDA ÜRÜNÜM DIŞARIYA TOZ ATIYOR.</b>	Egsoz filtre tıkanmış olabilir.	Egsoz filtreyi (27) çıkartıp kontrol ediniz. Tozdan tıkalı olabilir. Filtrenizi temizleyip talimatlara uygun bir şekilde yerine takınız.

# SUNNY

Atmaca Elektronik  
Sanayi ve Ticaret Ltd.Şti.

Namık Kemal Mh.  
Adile Naşit Bulvarı  
No:40 Esenyurt - İstanbul  
Tel. 0212 412 12 12 (Pbx)  
Fax. 0212 690 78 74  
[www.sunny.com.tr](http://www.sunny.com.tr)  
[info@sunny.com.tr](mailto:info@sunny.com.tr)