

**Fakir**  
HAUSGERÄTE

A-200

Elektrikli Süpürge  
Vacuum Cleaner



Kullanma kılavuzu  
Instruction manuel



## Giriş

Uzun yıllar sorunsuz çalışması için tasarlanan ve üretilen Fakir A200 Elektrik Süpürgesi'ni satın aldığınız için teşekkür ederiz.

Benzer ürünleri kullanmaya alışık olabilirsiniz, ancak kullanma kılavuzunu okumak için lütfen zaman ayırınız. Bu kılavuz satın almış olduğunuz üründen en iyi performansı almanız için hazırlanmıştır.

## Güvenlik Önemlidir

Sizin ve yakınlarınızın güvenliğini sağlamak için ürünü çalıştırmadan önce lütfen güvenlik uyarılarını okuyunuz. Bu kılavuzu gelecek kullanımlar için saklayınız.

## Güvenlik Uyarıları

Elektrikli bir cihaz kullanılırken, aşağıdaki önlemler her zaman alınmalıdır. Yangın, elektrik çarpması ve kişisel yaralanmaları engellemek için;

Kullanma kılavuzunda size verilen bilgileri dikkatlice okuyunuz. Lütfen kullanma kılavuzunu saklayınız. Cihazı üçüncü bir kişiye verecekseniz mutlaka kılavuzu ile birlikte veriniz.

Ürünü kolisinden ilk çıkardığınızda aksesuarların ve aparatların tam olduğundan emin olunuz. Kutuda eksik var ise, en yakın Fakir Yetkili Servisi'ne başvurunuz.

Aksesuarların ve aparatların koruma poşetlerini boğulma riskini engellemek için çocuklardan ve bebeklerden uzak tutunuz. Eğer cihazın üzerinde, kasasında, kablosunda, fişinde herhangi bir problem olduğunu düşünüyorsanız (örn; cihaz düşürülmüş ise), cihazı çalıştırmayınız. Size en yakın Fakir Yetkili Servisine başvurunuz. Ürünü, ıslak zeminleri, henüz soğumamış külleri, sivri metal ya da cam parçaları, yanıcı maddeleri, üzerinizdeki giysileri süpürmek için kullanmayınız. (Cihaz sağlığa zararlı maddelerin süpürülmesinde

kullanılmamalıdır.)

Eğer cihaz arızalanmış ise, yetkili Fakir Servisi tarafından tamir edilmelidir. Asla kendiniz tamir etmeye çalışmayınız.

Yangın ya da elektrik çarpmasına sebebiyet vermemek için, cihazı, plastik, çimento, taş tozu ve un kaplı yüzeyleri süpürmek için kullanmayınız.

Cihaz elektrik gücüyle çalıştığından elektrik şoku tehlikesi vardır bu nedenle fişe kesinlikle ıslak ellerle dokunmayınız.

Fişi prizden çekmek istediğinizde, mutlaka fişten tutarak çekiniz. Elektrik kordonundan tutarak çekmeye çalışmayınız.

Elektrik kablosunun zedelenmemesine, ısı kaynağı ya da sivri uçlarla temas etmemesine özen gösteriniz.

Makine çalışır haldeyken açık kısımlarına herhangi bir objenin sıkışmamasına özen gösterin. Hava deliklerinin kapanması makinenin fazla ısınmasına yol açar.

Açık havada kullanmayınız. Makineniz kir ya da yağmurdan olumsuz etkilenebilir.

Makinenizi kesinlikle suya daldırmayınız, yağmur ya da rutubetten koruyunuz.

Makinenizi mutlaka cihazın üzerinde yazan voltaj aralığında kullanınız.

Makinenizi asla fişe takılı iken gözetiminiz dışında bırakmayınız. Gözetiminiz dışında çocukların cihazla oynamasına izin vermeyiniz.

Aksesuarları takarken, çıkartırken ya da cihazı temizlerken ve bakım yaparken, fişin prizde olmadığından emin olunuz.

Çalıştırmadan önce filtrelerin yerlerinde olduğundan, elektrik süpürgesinin açık kısımlarına herhangi bir objenin sıkışmamış olduğundan emin olunuz. Filtreler bozulmamış ve kuru olmalıdır.

Cihazın elektrik kablosu veya fişinde bir arıza ya da hasar var ise, cihazı kullanmayınız ve en yakın Fakir Yetkili Servisi'ne başvurunuz. Cihazı ateşten ve sıcak yerlerden uzak tutunuz.

Cihazı kullanmadan önce, iç filtre, HEPA



Çoklu aparatı boruya takınız. Çoklu aparatı, kenar köşe aparatı ve döşeme aparatı olarak iki farklı şekilde kullanabilirsiniz.

## Kontroller

On/Off düğmesi ile makinenizi, çalıştırıp kapatabilirsiniz.

## Elektronik ayarlanabilir vakum gücü

Elektronik ayarlanabilir vakum gücü düğmesi ile vakum gücünü isteğinize göre değiştirebilirsiniz. Yüksek vakum gücü sert zeminler ve halılar için, düşük vakum gücü ise mobilyalarınız ve perdeleriniz için kullanılabilir.

Ayrıca vakum gücünü, tutma sapı üzerindeki hava çıkışı düzenleyiciyi kullanarak da ayarlayabilirsiniz. Düzenleyicinin tamamen kapalı olması vakum gücünün yüksek olmasına, açık olması ise vakum gücünün düşmesine yol açacaktır.

## Otomatik Kablo Sarıcı

Cihazınızı kullandıktan sonra, fişten çekiniz ve kablo tamamen sarılana kadar otomatik kablo sarma düğmesine basınız.

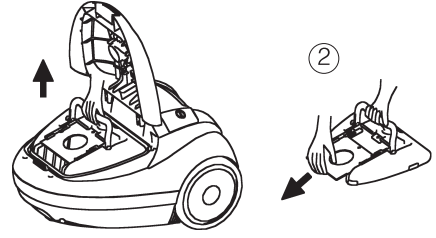
**UYARI:** Kablonun daha kolay ve hızlı sarılabilmesi için, kablo sarıcıyı kullanırken, prizi bırakmayınız.

## Temizlik ve Parçaların Değiştirilmesi

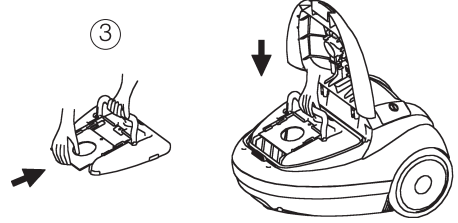
### Toz torbasının değişimi

Toz torbası uyarı göstergesinin kırmızıya dönmesi, toz torbasının dolduğunu ve değiştirilmesi gerektiğini belirtir. Toz torbasını değiştirmek için;

- Cihazın tamamen kapalı olduğuna ve fişinin prizden çekilmiş olduğuna emin olunuz.
- Üst kapağın açma düğmesine basarak, üst kapağı kaldırınız.
- Toz torbasını yerinden çıkartınız. (Resim 2)

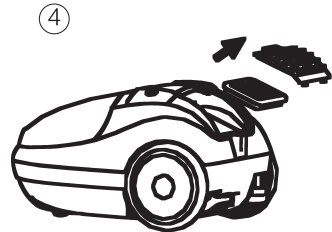


- Yeni toz torbasını yerine yerleştiriniz. (Resim 3)



### HEPA filtrenin temizlenmesi

- Cihazın tamamen kapalı olduğuna ve fişinin prizden çekilmiş olduğuna emin olunuz.
- Hepa filtreyi değiştirmek için, üst kapağı açınız, (Resim 4) Hepa filtreyi yerinden çıkarınız, hepa filtreyi yenisiyle değiştirip, yeni filtreyi yerine takınız.
- Filtrenin yıkanması; filtreyi temiz bir suda yıkayınız, yıkadıktan sonra fazla suyun gitmesi için filtreyi elinizde sallayınız, ardından kuru bir yerde kurutunuz. Filtre tamamen kurumadan kesinlikle yerine monte etmeyiniz, aksi halde motora zarar verebilirsiniz.

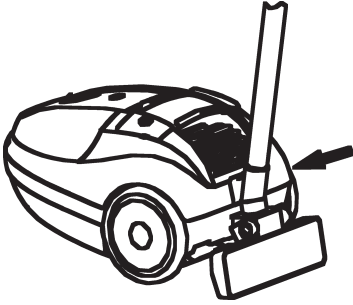


**ÖNEMLİ:** Filtreler en az 6 ayda bir yıkanmalıdır. Filtreyi yıkarken herhangi bir deterjan kullanmayınız. Filtre tamamen kurumadan kesinlikle yerleştirmeyiniz.

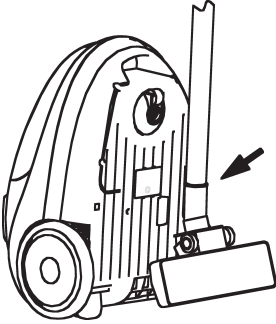
### **Makinenin Saklanması ve Bakımı**

- Cihazın tamamen kapalı olduğuna ve fişinin prizden çekilmiş olduğuna emin olunuz.
- Yer aparatının arkasındaki park klipsini, süpürgeziniz arkasındaki yuvasına takınız. (Resim 5 ve 6)

⑤



⑥



### **SEVK**

Cihazın, orijinal ambalajında veya zarar görmesini önlemek için, iyi ve yumuşak pakette taşınması gerekmektedir.

## Introduction

Thank you for purchasing Fakir A200 Electronic Dry Vacuum Cleaner which has been designed and manufactured to give you many years of trouble-free service.

You may already be familiar with using a similar product, but do please take time to read these instructions - they have been written to ensure you get the very best from your purchase.

## Safety is Important

To ensure your safety and the safety of others, please ensure you read the Safety Instructions before you operate this product. Keep this information in a safe place for future reference.

## Imported Safeguards

When using an electric appliance, basic precautions should always be followed, including the following:

To reduce the risk of fire, electric shock, or injury:

Read this operating manual through completely before working with the appliance. Keep the operating manual safe. If you pass the appliance on to a third party, give them the operating manual as well. Ensure that, the apparatus and the accessories of the vacuum cleaner are complete when you first open the giftbox. If there are defective parts, apply to an authorized Fakir Service. Keep the packaging away from babies and children in order to avoid the risk of suffocation. If there is any damage on the vacuum cleaner or power cord or the plug, do not use the vacuum cleaner. Apply to an authorized Fakir Service. Don't use the vacuum cleaner to suck up

inflammables and glass or metal splinters or the clothes. This appliance is not suitable to be used to pick up substances constituting a health hazard.

If the appliance has breakdown, it may only be repaired by the Fakir Authorized maintenance center. Never dismantle it by yourself blindly.

To avoid electric shock and fire, don't suck up surface covered with plastic, cement, stone dust or flour.

The appliance is operated with electrical power which means there is in principle a risk of electric shock so that do not touch the plug with wet hands.

If you want to pull the plug out of the socket then always pull directly on the plug. Never pull on the cable as this could damage it. Make sure that the power cable is not bent, caught or run over, and that it does not come into contact with heat sources or sharp edges.

Do not push objects into the openings of the appliance while it is running. The appliance could overheat.

Do not use in the open-air. There is a risk of the appliance being destroyed by rain and dirt.

Never immerse the appliance in water or other fluids and keep it away from rain and moisture.

Only use an extension cable that is designed for the power requirement of the appliance.

Never leave the appliance unattended, and use it with the greatest of care if children or persons who cannot assess the risks are nearby.

Unplug the unit, during connecting accessories, cleaning, repairing or servicing the unit.

Only use the vacuum cleaner if all filters are correctly in place and once you have ensured that no openings are blocked The filters must be intact and dry.

If the power cord or the plug of the appliance is broken or damaged, do not use the appliance. Apply to nearest authorized Fakir Service.

Keep the vacuum cleaner away from fire or other high-temperature sites.

When operation, please pay attention to assemble the inlet and outlet filtration equipments, including the dust bag, inlet filtration and outlet Hepa.

Don't use the machine to suck water or sharp articles. Do not suck corrosive substances, non-extinguished, smoking and other fires.

The telescopic tube and machine body may generate static electricity, please pay attention to this.

When rewinding the cord, please hold the plug, then press the rewinding button. Don't pull out the cord till exceeding the red warning mark, otherwise the power supply cord may be damaged and couldn't be rewinded. When rewinding the cord, pay attention to the plug to avoid damage to the surrounding articles.

Please use a cloth soaked with water or neutral detergent to clean the vacuum cleaner; Gasoline, amyl acetate or other stimulating solvents are extremely prohibited. Otherwise, the cover-cracking or depigmentation may be caused.

Do not use the cleaner when a malfunction happens.

Please use the appointed accessories.

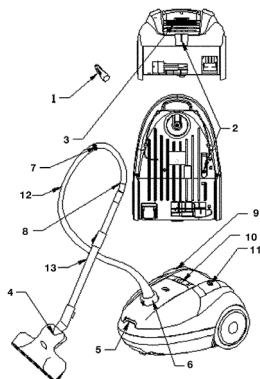
Be especially careful when use it to clean a staircase.

Please don't use the cleaner to clean your pets or other animals.

Please contact to Fakir authorized service centers for any repair or components purchase.

**KEEP THIS MANUAL FOR FUTURE REFERENCES.**

## Product Specifications



1. Multi purpose nozzles
2. Tube storage clip
3. Air outlet cover
4. Floor brush
5. the front cover button
6. Hose inlet
7. Hose handle
8. Airflow regulator
9. On/off switch-button
10. Variable power switch
11. Cable rewind button
12. Flexible hose
13. Plastic tube / metal telescopic tube

## Technical Specifications

Type of appliance : Electronic dry vacuum cleaner

Model : A200

Voltage : 220 V - 240 V 50 Hz

Output : 1800 W nom - 2000 W max.

Filters : Protective motor filter, HEPA filter

Life time : 10 years

## Operating Instructions

Assemble the nozzle, the tube and hose.

Pull out the mains cable to its full length and plug into the mains supply.

Switch on by pressing the On/off switch-button



## Accessories

### Insert the flexible hose

Fit the hose to the cleaner by inserting the hose end into the hose inlet until it clicks to the position.

### To remove the flexible hose

When removing, squeeze the clips both side and pull.

### Fitting the tubes and accessories

Attach the tube to the handle end of the hose. The hose handle features an airflow regulator which allows suction to be reduced as required.

Attach the floor brush to the tube.

Attach the multi purpose nozzle to the tube. Turn the rotating nozzle as the arrowhead show; it can be used as the upholstery nozzle (for curtains and upholstery).

Turn the rotating nozzle backwards to the home position; it can be used as the crevice nozzle (for awkward places, behind radiator; or for hard surfaces, pelmets, delicate objects etc).

## Controls

### Power

The on/off control is operated by On/off switch-button.

### Variable power

A Variable power switch 3 varies the suction power as required. For example, maximum suction can be used for cleaning carpets, hard floors etc, and reduced suction for cleaning upholstery and curtains. Suction can also be controlled using the airflow regulator on the handle. Closed for maximum suction, open for reduced suction.

## Automatic cable rewind

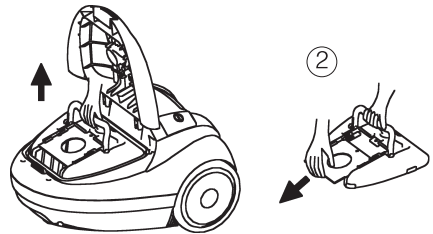
After use, unplug and press the cable rewind button to retract the cable.

**WARNING:** When using the cable rewind, always hold the plug as the cable will rewind quickly.

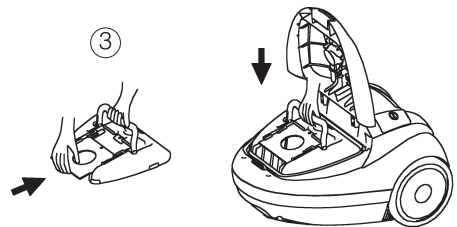
## Replacing or cleaning the dust bag

While the dust bag full indicator turns red, it indicates out that the dust bag is full, and need to be cleaned or replaced.

- Confirm the power supply is disconnected.
- Lift the locking knob of the front cover, and open the front cover.
- Slowly draw the dust bag out from the bag rack, don't spill the dust out.(Picture 2)



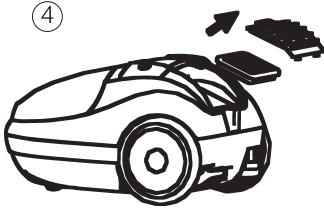
- Replace the dust bag with a new one. (Picture 3)



## Replacing or cleaning HEPA filter

- Confirm the power supply is disconnected.
- For replacing HEPA filter, open the front cover, (Picture 4) take out the Hepa filter, replace the dirty filter with a clean one, then put the filter rack and the filter back, close the front cover.
- For washing the filter, please wash them in clean water, vibrate the filters to eliminate

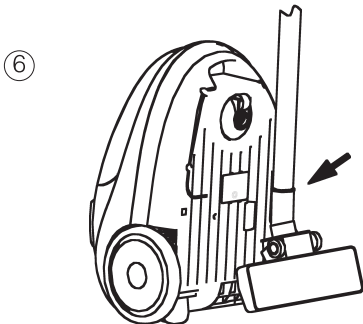
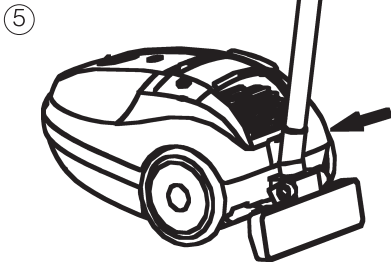
excessive water, then put them at a shady or cool place for air-drying. Please assemble them to the vacuum cleaner for using after they are completely dry, otherwise the motor will be damaged.



**IMPORTANT NOTICE: Must be washed at an interval of half year at least.**

### Machine Storage and Maintenance

- a. Please confirm the power supply is disconnected and the power cord is rewinded up.
- b. When finished you can store the tube by locating the tube storage clip into the slot on the back of the cleaner as shown. (Picture 5 and 6)



### DISPATCH

Send the appliance in the original package or a similar, well-padded package to prevent damage to the appliance.





CUORI ELECTRICAL APPLIANCES (GROUP) CO.,LTD.  
No.48 Developing Rd,Zhouxiang Town, Cixi City,Zhejiang, P.R. China  
Fax:0086-574-63303988