

ARZUM®

BUFERA
AR 444 ELEKTRİKLİ
SÜPÜRGE

ARZUM®

KULLANMA KILAVUZU

ARZUM DANIŞMA MERKEZİ

444 1 800



GENEL DAĞITICI

ARZUM ELEKTRİKLİ EV ALETLERİ SAN. VE TİC. A.Ş.

Otakçılar Caddesi No:78 Kat: I B Blok No:B1b

Eyüp 34050 İstanbul Türkiye

Tel: (0212) 467 80 80 (Pbx) Faks: (0212) 467 80 00

www.arzum.com / arzum@arzum.com

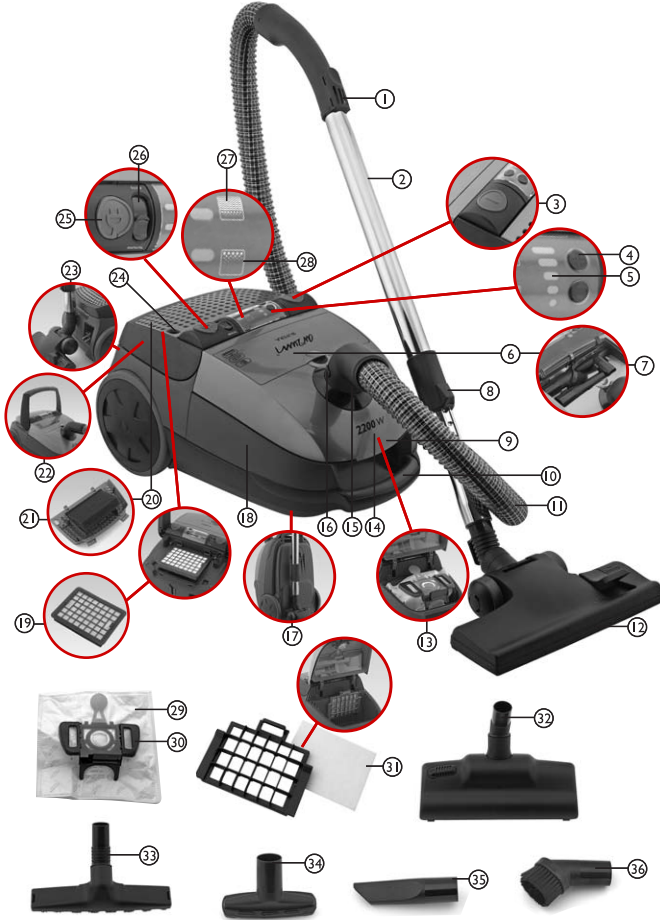
CE

2200 W max.

AR444-071212

3 YIL
ARZUM GARANTİSİ

BUFERA AR 444 ELEKTRİKLİ SÜPÜRGE



- 1- Mekanik emiş gücü ayar süngüsü
- 2- Teleskopik boru
- 3- Açma/kapama düğmesi
- 4- Elektronik emiş gücü ayar düğmeleri (+, -)
- 5-5 kademeli LED ışığı
- 6- Aksesuar saklama bölümü kapağı
- 7-Aksesuar saklama bölümü
- 8- Teleskopik boru ayar süngüsü
- 9- Ön kapak açma kilidi
- 10- Dik pozisyonda taşıma sapı
- 11- Hortum
- 12- Zemine göre ayarlanabilen süpürme başlığı
- 13- Toz torbası bölümü
- 14- Toz torbası bölümü kapağı (ön kapak)
- 15- Hortum ucu giriş ağızı
- 16- Kilitli hortum başlığı
- 17- Dik pozisyonda park bölümü
- 18- Ana gövde
- 19-Hepa-13 hava çıkış filtresi
- 20- Hava çıkış filtresi kapağı
- 21- Hava çıkış filtresi
- 22- Yatay pozisyonda taşıma sapı
- 23- Park (Durdurma) yuvası
- 24- Elektro fırça soketi
- 25- Kablo sarma düğmesi
- 26-Otomatik kablo sarma düğmesi
- 27- Hava çıkış filtresi değişim göstergesi
- 28- Toz torbası dolum göstergesi
- 29- Saftağ toz torbası (3,5 lt kapasiteli)
- 30- Toz torbası taşıyıcısı
- 31- Hava giriş filtresi ve filtre taşıyıcısı
- 32- Turbo fırça
- 33- Sert zemin süpürme başlığı
- 34- Küçük temizleme başlığı
- 35- Dar uçlu boru
- 36- Küçük fırça

Arzum marka **elektrikli süpürgeyi** tercih ettiğiniz için teşekkür ederiz. Bütün ürünlerimiz gibi bu ürünün de hayatınızı kolaylaştırmasını diliyoruz.

Cihazınızdan maksimum verim alabilmek için kullanım kılavuzunu **MUTLAKA** okuyunuz ve daha sonra gerekli ila bileceğinden saklayınız.

ÖNEMLİ UYARILAR

- Arzum Bufera Elektrikli Süpürge'nizin üzerinde yazılı voltajın, bulunduğu yerin voltajına uygun olup olmadığına dikkat ediniz. Herhangi bir uyumsuzluk durumunda meydana gelebilecek anzalardan firmamız sorumlu tutulamaz ve bu nedenle oluşabilecek bir arıza, garanti kapsamı dışında işlem görür.
- Cihazınız, sadece evlerde kullanılmak üzere tasarlanmıştır. Ticari ya da sanayi amaçlı kullanılmamalıdır. Aksi takdirde, garanti kapsamı dışında işlem görecektir.
- Cihazınız; çocuklar, deneyim ve bilgi eksikliği olan kişiler, fiziksel (işitsel, görsele) veya zihinsel engelliler tarafından kullanıldığında, güvenliklerinden sorumlu bir kişinin gözetimi altında olmalıdır. Çocukların ürün ile oynamadıklarından emin olunmalıdır.
- Cihazınıza zarar vermemek için yetersiz akım sağlayan uzatma kabloları kullanmayınız.
- Cihazınızın fişini; kullandıktan sonra, aksesuarları takmadan, temizlik ve bakım yapmadan önce **MUTLAKA** prizden çekiniz.
- Süpürgeyi ıslak zeminlerde ve ev dışında kullanmayınız, su vb. sıvıları temizlemek için **KESİNLİKLE** kullanmayınız.
- **DIKKAT**; cihazınızı benzin, tiner, alkol, gazyağı vb. yanıcı sıvılar ile aşındırıcı (asit vb.) sıvıları emmek için kullanmayınız. Yanan sigara, sigara külü veya kibrit çekmeyiniz.

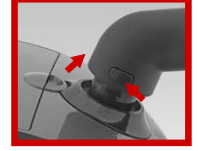
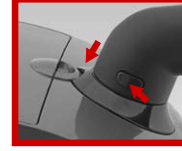
- Cihazınızla cam ve diğer kesici cisimleri temizlemeye çalışmayınız.
- Cihazınızı, kablusunun üzerinden geçirmeyiniz, izolasyonuna zarar verebilirsiniz.
- Cihazınızı kablосundan çekerek taşımayınız.
- Fişi prizden çıkarırken kablосundan çekmeyiniz. Fişi prizden tutarak çıkartınız.
- Cihazınızın fişli kablосunu, eliniz ıslakken prizden çıkarmaya çalışmayınız.
- Elinizi, saçınızı, giysilerinizi cihazınızın çalışan bölgelerinden uzak tutunuz. Cihazınızı kullanırken, emme borusunu hiçbir zaman göze ve kulağa yakın tutmayınız.
- Süpürgeyle birlikte verilen aksesuarları takarken veya değiştirirken fişi prizden çekiniz.
- Cihazınızı dik konumda kullanmayınız.
- Cihazınızı soba, ocak, fırın ve buna benzer ısı kaynaklarından uzak tutunuz.
- Cihazınızı hiçbir zaman suya daldırmayınız ve cihazın üzerine su dökülmesini engelleyiniz.
- Cihazınızın hiçbir aksesuarını **KESİNLİKLE** suya daldırarak temizlemeyiniz. Anzalı ise **KESİNLİKLE** kullanmayınız.
- Kabloyu sararken fişi elinizle tutunuz ve fişin gövdeye çarpmasını engelleyiniz.
- Merdivenleri temizlerken özellikle dikkat ediniz. Fişli kablосunun, köşelere, kapı eşiklerine sıkışmamasına keskin yüzeyli cisimler tarafından kesilmemesine, sıyılmamasına dikkat ediniz.
- Cihazınızı temizlemek için zararlı kimyasallar ve aşındırıcı temizleyiciler kullanmayınız.
- Fişli kabloyu prize takarken veya prizden çıkarırken cihazın kapalı olduğuna emin olunuz.
- Kablo ve fiş üzerinde herhangi bir hasarda, cihazınızın düşmesi ve benzeri hallerde, cihazınızın hasarlı olduğundan kuşkulandığınızda; cihazınızı çalıştırmayınız, kendinizi tamir etmeyiniz, **Arzum Yetkili Servisine** başvurunuz.
- Süpürgeyi; filtreleri ve toz torbası yerinde takılı değilken **KESİNLİKLE** kullanmayınız.
- Onanım ve yedek parça için **Arzum Yetkili Servisine** başvurunuz ve yalnızca orijinal aksesuar ve toz torbası kullanınız.
- Cihazınızı tavsiye edildiği şekilde ve amacına uygun kullanınız.

ARZUM BUFERA ELEKTRİKLI SÜPÜRGE'NİZİN AKSESUVAR ÖZELLİKLERİ VE KULLANIM ALANLARI

- Cihazınızın aksesuarlarını takıp çıkarmadan önce **MUTLAKA** fişinin prizden çekili olmasına dikkat ediniz.

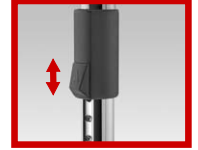
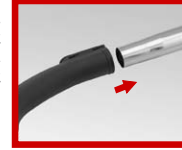
Hortumun Takılması ve Çıkartılması

- Hortum üzerinde yer alan kilitleli hortum başlığını, üzerindeki düğmelere basarak hortum ucu giriş ağzındaki yuvasına ileriye doğru iterek yerleştiriniz. Hortumu çıkartmak için ise öncelikle cihazınızın fişini prizden çekiniz. Hortum başlığı üzerindeki kilitleme düğmelerine basarak kendinize doğru çekiniz.



Teleskopik Boru ve Aksesuarların Takılması ve Çıkartılması

- Teleskopik boruyu hortum tutma sapına yerleştiriniz. Teleskopik boruyu istediğiniz uzunluğa ayarlamak için teleskopik boru üzerinde yer alan siyah butonu ok yönünde kendinize doğru çekerken metal boruyu içeri/dışarı doğru iterek istediğiniz uzunluğa ayarlayabilirsiniz.
- Teleskopik borunun en ucuna temizleyeceğiniz yere göre uygun olan aksesuarı takınız.
- Çıkarmak için ise teleskopik boru ve aksesuarları birbirinden yavaşça çekerek ayırınız.



Zemine Göre Ayarlanabilen Süpürme Başlığı

- Sert ve yumuşak yüzeylerin kuru olarak temizlenmesinde kullanılmaktadır. Firça dışarıda iken sert zeminleri, firça içerideyken halı vb. yumuşak zeminleri temizleyebilirsiniz. Süpürme başlığı üzerinde yer alan düğmeye basarak firçanın içeriye girmesini veya dışarıya çıkmasını sağlayınız.



Turbo Fırça

• Turbo fırça, hava akışı ile çalışan döner bir fırça sistemine sahiptir. Fırçanın dönme hareketi ile temizlediğiniz yüzeydeki parçalar kolaylıkla alınmaktadır. Ayrıca, halı veya zemin üzerinde yer alan iplik, lif gibi maddeler fırça sayesinde daha kolay temizlenmektedir.



• Başlığın halı üzerinde rahat hareket etmesi için halı yüksekliğine göre başlığın emiş gücünü ayarlayabilirsiniz. Tüyleri uzun halıları süpürmek için turbo fırça üzerindeki kontrolörü  doğru çeviriniz. Daha kısa tüylü halıları temizlemek için kontrolörü  işaretine doğru çeviriniz.



• Turbo fırçasını belli bir alanın temizliğinde gereğinden fazla kullanmayınız. Turbo fırçayı kullanırken tüylerin akış yönüne doğru hareket ettiriniz, aksi takdirde halınız zarar görebilir.

• Küçük parçaların temizliği sırasında fırça ve kanalda herhangi bir tıkanma meydana geldiği takdirde, süpürgeyi derhal kapatınız ve tıkanıklığa yol açan parçaları temizleyiniz.

• Turbo fırçayı kullanırken döner fırçaya ASLA dokunmayınız.

• Fırçadaki iplik, kıl ve parçaları düzenli olarak temizleyerek fırçanın performansını artırabilirsiniz. Öncelikle süpürgeyi kapatınız, fırçayı teleskopik borudan çıkarınız ve daha sonra turbo fırça başlığını temizleyiniz.

Elektro Fırça

• Elektro fırça ile fırçanın dönme hareketi sayesinde halıları üzerindeki kıl, tüy, iplik gibi temizlenmesi zor maddeler kolaylıkla temizlenebilmektedir. Kendi motoru sayesinde dönebilen bu fırça temizlenen yüzeydeki maddeleri kolayca arak derinlemesine temizlik imkanı sağlar. Elektro fırçanın kablosunu süpürgezinin ana gövdesinin üzerinde yer alan sokete taktıktan sonra elektro fırça başlığı üzerinde yer alan açma/kapama düğmesine basarak başlığı çalıştırabilirsiniz.



NOT: Elektro fırça ürününüz ile birlikte verilmemektedir. Bu fırçayı, Arzum Yetkili Servislerinde bedeli karşılığında bulabilirsiniz.

ÖNEMLİ: Turbo ve elektro fırçalar; kıl, tüy, iplik gibi lifli parçaların temizlenmesinde etkinlik sağlamaktadır. Özellikle kedi, köpek beslenen evlerde halı veya mobilyalar üzerindeki tüyleri kolaylıkla derinlemesine temizledikleri için tercih edilmektedirler.

Sert Zemin Süpürme Başlığı (Kıllı Fırça)

Ahşap döşemeler; tahta kaplamalar; fayans, mermer gibi sert yüzeylerin temizliğinde kullanılmaktadır. Bu başlık sayesinde bu tip zeminleri çizmeden rahatlıkla temizleyebilirsiniz.



Küçük Temizleme Başlığı

Dar uçlu borunun uygun olmadığı mekanlarda (döşeme, elbise, yatak vb.) kullanılmaktadır.



Dar Uçlu Boru

Özellikle ulaşması güç yerleri, koltuk köşeleri, radyatör aralıkları, duvar dip ve köşeleri vb. dar yerlerde temizlik yapmak amacıyla kullanılmaktadır.



Küçük Fırça

Dar uçlu borunun elverişli olmadığı mekânlarda mobilya, lamba, raf ve kitaplar vb. yerlerin temizliğinde kullanılmaktadır.



NOT: Küçük temizleme başlığı, dar uçlu boru ve küçük fırça cihazınızın üst kısmında yer alan aksesuar saklama bölümünde yer almaktadır.

CİHAZINIZIN EMİŞ GÜCÜNÜN AYARLANMASI Elektronik Emiş Gücü Ayarı

• Cihazınızın emiş gücünü aşamalı olarak küçük süpürülecek yüzeye göre ayarlayabilirsiniz. Ana gövde üzerinde yer alan \oplus ve \ominus düğmelerini kullanarak emiş gücünün artıp azaltabilirsiniz. Ayarladığınız emiş gücü kademesine göre LED ışıkları yanacaktır. Açma/kapama düğmesine basarak cihazınızı çalıştırdığınızda cihazınızın emiş gücü 3. kademe olacak ve 3 kademe LED ışığı yanacaktır. Temizlediğiniz yüzeye göre emiş gücünü artırıp azaltabilirsiniz.



1. kademe: perdeler
2. kademe: döşemeler
3. kademe: orta güç (ekonomik güç)
4. kademe: halılar
5. kademe: sert zeminler için önerilir.

Mekanik Emiş Gücü Ayarı

Hortum tutma sapında yer alan hava ayar sürgüsü sayesinde hava ayarı yaparak, tül, perde gibi yüzeyleri daha rahat temizleyebilirsiniz.

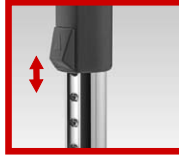


ÖNEMLİ: Süpürgezin emiş gücünün çok yüksek olması dolayısıyla süpürme işlemi yaparken emiş gücünü uygun olan kademeye getirerek fırçanın halıda daha kolay hareket etmesini sağlayabilirsiniz.

CİHAZINIZIN KULLANIMI

UYARI: Cihazınızı çalıştırmadan önce hava girişi ve çıkışı filtresi ile toz torbasının yerine takılı olmasına dikkat ediniz.

• Temizlik yapacağınız yüzeye uygun olan temizleme başlığını teleskopik borunun ucuna takınız. Teleskopik boruyu, boru üzerindeki düğmeyi kendinize doğru çekerek uygun uzunluğa ayarlayınız.



• Cihazınızın kablusunu dışarıya doğru çekerek uygun uzunluğa getiriniz ve fişi prize takınız. Kablo üzerinde sarı bant görüldükten sonra, kabloyu çekmek için zorlamayınız. Kabloyu daha fazla çekmeye çalışmak cihazınıza zarar verebilir.



• Ana gövde üzerindeki açma/kapama düğmesine basarak cihazınızı çalıştırınız.
• Cihazınızın 3. emiş gücü kademesinde çalışmaya başlayacaktır. Emiş gücü ayar düğmelerini (+, -) kullanarak cihazınızın emiş gücünü temizleyeceğiniz yüzeye göre artırıp azaltabilirsiniz.

ÖNEMLİ: Süpürgezinde "park sistemi fonksiyonu" ile zemine göre ayarlanabilen süpürme başlığını kullanarak (açma/kapama düğmesine basmadan) cihazınızın çalışmasını durdurabilirsiniz.



Bunun için fırçanın takılı olduğu boruyu ana gövdenin arkasındaki park yerine takınız. Motor duracaktır ve süpürme başlığını yerinden çıkardığınızda motor çalışmaya devam edecektir.



NOT: Süpürgezin alt kısmında dikey pozisyondayken de süpürme başlığını sabitleyebileceğiniz bir park yeri bulunmaktadır. Ancak bu park yerinde süpürgezin çalışmasını durdurma özelliği bulunmamaktadır.

• Süpürme işlemini bitirmek için açma/kapama düğmesine basınız.



• Fişi prizden çıkardıktan sonra ana gövde üzerinde yer alan kablo sarma düğmesine basarak kabloyu toplayabileceğiniz gibi kablo sarma işlemi otomatik olarak da yapabilirsiniz. Bunun için otomatik kablo sarma düğmesini "manual" konumundan "auto" konumuna getiriniz, kablunuz herhangi bir düğmeye basmanıza gerek kalmadan otomatik olarak toplanacaktır. Kabloyu sararken fişi elinizle tutunuz ve fişin gövdeye çarpmasını engelleyiniz.



• Kablo sarma işlemi sırasında bir takılma söz konusu olursa, kabloyu çok az elinizle kendinize doğru çekerek kablo sarma düğmesine kablo tamamen sarılana kadar yeniden basmaya devam ediniz.

ÖNEMLİ: Süpürgeye bağlı hortum, başlık gibi aksesuarların tıkanması veya toz torbasının aşırı dolması durumunda emniyet valfi devreye girmekte ve süpürgezin sesindeki değişim ile bu durumu haber vermektedir.

TEMİZLİK VE BAKIM

• Cihazınızı herhangi bir temizlik ve bakım işlemi yapmadan önce süpürgezin mutlaka kapatınız ve fişini prizden çekiniz.
• Cihazınızın gövde ve torba bölümünü nemli bir bezle silerek kurulaınız. Süpürgezin temizliğinde aşındırıcı malzemeler veya kimyasal çözücüler kullanmayınız.

SAFBAG TOZ TORBASININ ÖZELLİKLERİ VE TOZ TORBASININ DEĞİŞTİRİLMESİ

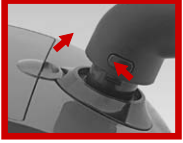
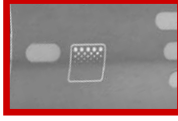
• Süpürgezinde özel safbag toz torbası kullanılmaktadır. Bu toz torbası, plastik yapısından dolayı, diğer toz torbalara göre daha fazla toz hapsedebildiği için diğer toz torbalara göre ortalama kullanım süresi 3 kat daha fazladır. Ayrıca, filtreleme yapısı sayesinde, tozları daha etkin olarak tutabildiği gibi, torba zamanla dolsa bile süpürgezin emiş gücünün azalmasına yol açmaz. Ağzını kapatabileceğiniz özel kapağı sayesinde hijyen sağlamaktadır.



- Cihazınızın emiş gücü azalmaya başladığında, torba dolulm göstergesi yandığında ve emniyet valfi sizi uyardığında toz torbasının değiştirilmesi gerekmektedir.

Toz torbasını değiştirmek için;

- Ana gövdeye takılı kilitli hortum başlığını düğmelerine basarak ana gövdeden çıkarınız.
- Ön kapak açma kilidini hafifçe çekerek ön kapağı açınız.
- Toz torba taşıyıcısını yukarıya çekerek toz torbası ile birlikte çıkartınız.



- Torba kapağını kullanarak dolu torbanın ağzını kapatınız.
- Torba plakasını hafifçe yukarıya kaldırıp, plakayı çekiniz ve torba taşıyıcısından çıkarınız.
- Yeni toz torbasını taşıyıcıya iterek takınız. Toz torba taşıyıcısını, torba üzerindeki ok yönleri aşağıya gelecek şekilde yerine yerleştirdikten sonra ön kapağı kapatınız. 'Tık' sesi kapağın kapandığını gösterecektir.

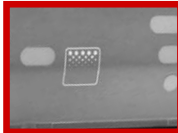


UYARI: Toz torba taşıyıcısı ve toz torbasını yerine takmadığınız sürece süpürgeğiniz üst kapağı kapanmayacaktır. Toz torbası takılı değilken ve üst kapak tamamen kapanmadan cihazınızı asla çalıştırmayınız.

Toz Torbası Dolulm Göstergesi

- Göstergenin kırmızıya dönüşmesi veya emiş gücünün önemli ölçüde düşmesi toz torbasını değiştirme zamanının geldiğini gösterir.

DİKKAT: Yeni toz torbasını yerleştirdikten sonra gösterge ışığı hala yanıyorsa bunun birkaç sebebi olabilir.



- Teleskopik boru, hortum, emiş ağzı veya süpürücü başlıklar tıkanmış olabilir.
- Motor koruma filtresi veya hava çıkış filtresi kirlenmiş olabilir.
- Gösterge ışığı normal duruma gelmeden süpürgeyi **KESİNLİKLE** çalıştırmayınız.

FİLTRELERİN DEĞİŞTİRİLMESİ

Hava Giriş Filtresinin Değiştirilmesi

- Hava giriş filtresi, toz torbası bölümünde olup, motoru tozdan korumaktadır.
- Ana gövde üzerinde yer alan ön kapağı, kapak açma kilidini kaldırarak açınız. Motor bölümü önünde yer alan ve içinde filtre bulunan filtre taşıyıcıyı çekerek çıkartınız.
- Filtre taşıyıcından filtreyi çıkarıp temizleyiniz.

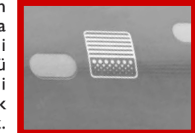


- Hava giriş filtresi sertleşmiş ise filtreyi ılık su ile yıkayabilirsiniz. Temizlendikten sonra tamamen kurummasını bekleyiniz.
- Filtreyi kesinlikle çamaşır makinesinde yıkamayınız. Kurutmak için saç kurutma makinesi ve çamaşır makinesinin kurutma bölümünü kullanmayınız. Doğal ortamda kurummasını sağlayınız.
- Her 6 toz torbası değişiminden sonra filtreyi değiştiriniz.
- Hava giriş (motor koruma) filtresi olmadan süpürgeyi **KESİNLİKLE** çalıştırmayınız.

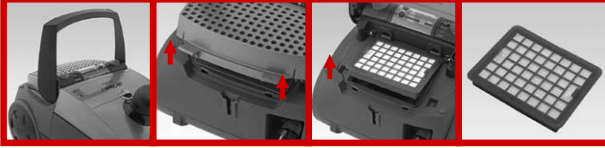
Hepa Filtre ve Hava Çıkış Filtresinin Değiştirilmesi

- Cihazınızda **Hepa-13** filtresi kullanılmaktadır. Bu filtre 0,3 mikron üzerindeki taneçiklerin %99,5'ini tutabilme özelliğine sahiptir. Dolayısıyla, solunum yollarında rahatsızlığı olanlar, çocuklar ve alerjisi olanlar için daha kaliteli temizlik sağlar. Hepa filtre; yararlı, üstün özellikli bir filtredir. Bu tip filtrelerin en az yılda bir değiştirilmesi gerekmektedir.

ÖNEMLİ: Cihazınızın ana gövdesi üzerinde yer alan hava çıkış filtresi değişim göstergesi kırmızı yandığında filtrenin kirlendiğini ve değiştirilmesi gerektiğini göstermektedir. Bu durumda, cihazınızın emiş gücü 1. kademeye düşerek hava çıkış filtresinin değişimi için sesli bir alarm verecektir. Emiş gücünü (+) basarak artırabilir ve süpürme işlemini tamamlayabilirsiniz.



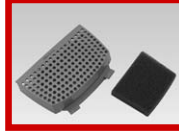
- Süpürgezinin yatay pozisyonda taşıma sapını kaldırınız.
- Hava çıkış filtre kapağının mandallarından çekip yukarıya doğru kaldırarak kapağı açınız.



• Hepa filtresini ana gövde üzerindeki yerinden alınız ve yenisiyle değiştiriniz.

• Hava çıkış kapağında yer alan diğer filtreyi ılık su ile yıkayabilirsiniz. Temizlendikten sonra tamamen kurumasını bekleyiniz. Filtre kuruduktan sonra filtre kapağına yerleştiriniz.

• Hepa filtresini ana gövde üzerindeki yerine yerleştiriniz. Hava çıkış filtre kapağının alt kısmındaki çıkıntıları süpürge gövdesindeki deliklere geçirdikten sonra, kapağı öne doğru bastırarak yerleştiriniz.



NOT: Hava giriş filtresi ve hepa hava çıkış filtresinin değişimi için Arzum Yetkili Servisi'ne başvurunuz.

KOLAY TAŞIYABİLME VE SAKLAYABİLME ÖZELLİĞİ

- Cihazınızı teleskopik borusu üzerinde yer alan aparatın uzantılarını cihazınıza takarak daha rahat taşıyabilir ve saklayabilirsiniz.



Kullanım ömrü 10 yıl
EN 60335-2-2

Teknik Özellikler

230V ~ 50 Hz
2200 W max.
1950 W nom.

TAŞIMA VE NAKLİYE SIRASINDA DİKKAT EDİLECEK HUSUSLAR

-Taşıma ve nakliye sırasında cihazınız, aksamlarına zarar gelmemesi için orijinal kutusunda tutulmalıdır.

- Taşıma sırasında ürünü normal konumunda tutunuz.

- Cihazınızı nakliye esnasında düşürmeyiniz ve darbelere karşı koruyunuz.

- Ürünün müşteriye tesliminden sonra taşıma sırasında oluşan anızalar ve hasarlar garanti kapsamına girmez.

EEE Yönetmeliğine Uygundur.

WEEE

Bu cihaz WEEE direktiflerine uygun olarak geri dönüşümü olan parçalardan oluştuğu için çöpe atılmaması gerekmektedir. Lütfen, bu cihazın geri dönüşümünü sağlamak için en yakın toplama merkezine başvurunuz.



CE

Üretici / İthalatçı:
Arzum Elektrikli Ev Aletleri San. ve Tic. A.Ş.
Otağçılar Caddesi No: 78 Kat: 1 | B Blok No: B1b
Eyüp 34050 İstanbul Türkiye
Tel: (0212) 467 80 80 Faks: (0212) 467 80 00

GARANTİ ŞARTLARI

- Garanti süresi, malın teslim tarihinden itibaren başlar ve 3 yıldır.
- Malın bütün parçaları dahil olmak üzere tamamı Firmamızın garanti kapsamındadır.
- Malın garanti süresi içerisinde anılanması durumunda, tamirde geçen süre garanti süresine eklenir: Malın tamir süresi en fazla 20 iş günüdür: Bu süre, mala ilişkin anızanın servis istasyonuna, servis istasyonunun olmaması durumunda, malın satıcısı, bayii, acentası, temsilciliđi, ithalatçısı veya imalatçısı-üreticisinden birisine bildirim tarihinden itibaren başlar: Malın anızasının 10 gün içerisinde giderilememesi halinde imalatçı-üretici veya ithalatçı malın tamiri tamamlanıncaya kadar, benzer özelliklere sahip başka bir malı tüketicinin kullanımına tahsis etmek zorundadır.
- Malın garanti süresi içerisinde gerek malzeme ve işçilik, gerekse montaj hatalarından dolayı anızalanması halinde, işçilik masrafı, değıştirilen parça bedeli ya da başka herhangi bir ad altında hiçbir ücret talep etmeksizin tamiri yapılacaktır.
- Tüketicinin onarım hakkını kullanmasına rağmen malın;
 - Tüketicieye teslim edildiđi tarihten itibaren, belirlenen garanti süresi içinde kalmak kaydıyla, bir yıl içerisinde; en fazla dört defa veya belirlenen garanti süresi içerisinde altı defa anızalanmasının yanı sıra, bu anızaların maldan yararlanamayı sürekli kılması,
 - Tamiri için gereken azami süresinin aşılması,
 - Satın alma tarihi 30 gün geçmemiş olan cihazın anızalı olması,
 - Firmamızın servis istasyonunun, servis istasyonunun mevcut olmaması halinde sırayla satıcısı, bayii, acentesi temsilciliđi ithalatçısı veya imalatçı-üreticisinden birisinin düzenleyeceđi raporla anızanın tamirini mümkün bulunmadıđının belirlenmesi, durumlarında tüketici malın ücretsiz değıştirilmesini, bedel iadesi veya ayıp oranda bedel indirimi talep edebilir.
- Malın kullanma kılavuzunda yer alan hususlara aykırı kullanılmasından kaynaklanan anızalar garanti kapsamı dışındadır.
- Garanti Belgesi ile ilgili olarak çıkabilecek sorunlar için Gümrük ve Ticaret Bakanlığı Tüketicinin Korunması ve Piyasa Gözetimi Genel Müdürlüğü'ne başvurabilir.

BUFERA
AR 444 ELEKTRİKLI
S Ü P Ü R Ğ E

ARZUM®

GARANTİ BELGESİ

BELGE NO: 81835

BELGE ONAY TARİHİ: 16/04/2010

İMALATÇI VEYA İTHALATÇI FIRMA

UNVAN : ARZUM ELEKTRİKLI EV ALETLERİ SAN. VE TIC. A.Ş.
ADRES : OTAKÇILAR CADDESİ NO:78 KAT:1 B BLOK NO:B1b
34050 EYÜP-İSTANBUL
TEL : (0212) 467 80 80 **FAKS**: (0212) 467 80 00

FİRMA YETKİLİ İMZASI:

**ARZUM ELEKTRİKLI EV
ALETLERİ SAN. VE TIC. A.Ş.**

ÜRÜNÜN CİNSİ : ELEKTRİKLI SÜPÜRGE
MARKASI : ARZUM
MODELI : BUFERA
TYPE NO : AR 444
BANDROL VE SERİ NO :
TESLİM TARİHİ VE YERİ :
GARANTİ SÜRESİ : 3 YIL
AZAMI TAMİR SÜRESİ : 20 İŞ GÜNÜ

SATICI FIRMA

UNVAN :
ADRES :
TEL - FAKS :
FATURA TARİH VE NO :
TESLİM TARİHİ VE YERİ :
TARİH, İMZA VE KAŞE :

Bu belgenin kullanılmasına; 4077 sayılı Tüketicinin Korunması Hakkında Kanun ve bu Kanun'a dayanılarak yürürlüğe konulan Garanti Belgesi Uygulama Esaslarına Dair Tebliğ uyarınca, Gümrük ve Ticaret Bakanlığı Tüketicinin Korunması ve Piyasa Gözetimi Genel Müdürlüğü tarafından izin verilmiştir.