



*elektrikli süpürge
kullanma kılavuzu*

S-6880PYS

Lütfen önce bu kılavuzu okuyun!

Değerli Müşterimiz,

Modern tesislerde üretilen ve titiz kalite kontrolünden geçirilmiş olan ürününüzün size en iyi verimi sunmasını istiyoruz.

Bunun için, bu kılavuzun tamamını ürününüzü kullanmadan önce dikkatle okumanızı ve bir başvuru kaynağı olarak saklamanızı rica ederiz.

Bu kullanma kılavuzu...

Makinenizi hızlı ve güvenli bir şekilde kullanmanıza yardımcı olacaktır.

- Makinenizi kullanmadan ve çalıştırmadan önce kullanma kılavuzunu okuyun.
- Özellikle güvenlikle ilgili bilgilere uyun.
- Daha sonra da ihtiyacınız olabileceği için kullanma kılavuzunu kolay ulaşabileceğiniz bir yerde saklayın.
- Ayrıca makineyle birlikte ilave olarak verilen diğer belgeleri de okuyun.

Bu kullanma kılavuzunun başka modeller için de geçerli olabileceğini unutmayın. Modeller arasındaki farklar kılavuzda açık bir şekilde vurgulanmıştır.



Bu ürün, çevreye saygılı modern tesislerde doğaya zarar vermeden üretilmiştir.



EEE Yönetmeliğine Uygundur.

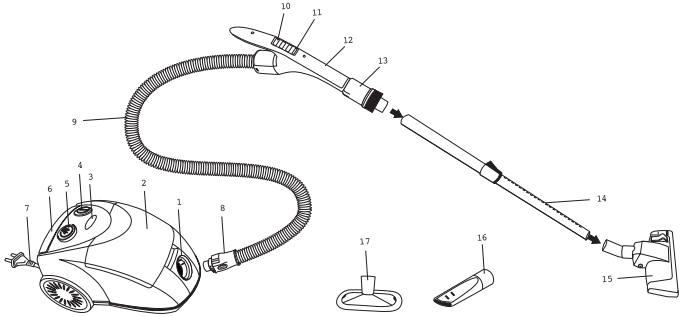
PCB içermez

1 Güvenlik Uyarıları2	6 Aksesuarların Kullanımı 6-7
2 Cihazınızın Teknik Özellikleri ..3	7 Süpürgenin kapatılması ve park edilmesi 8
3 Süpürgenin kullanıma hazırlanması4	8 Bakım ve Temizlik9-11
4 Çalıştırma ve güç ayarlaması ... 4	9 Tüketici Hizmetleri 12
5 Fonksiyon5	

1 Güvenlik Uyarıları

- Süpürgenizin altındaki etikette yazılı olan voltaj, evinizdeki şebeke voltajına uygun ise, süpürgenizi kullanabilirsiniz.
Aksi halde motor yanabilir.
- Süpürgenizi prize takılı bırakmayınız. Kullanmadığınız zaman ve servis gerektiren durumlarda fişi prizden çekiniz.
- Süpürgenizi ıslak zeminlerde ve ev dışında kullanmayınız.
- Şebeke kablosu veya fişiniz zarar görürse, herhangi bir düşürme, zedelenme, açıkta bırakma, ıslanma durumlarında cihazınız çalışmazsa, yetkili servislere başvurunuz.
- Cihazınızı kablosundan çekerek taşımayınız. Kabloyu keskin kenarlardan, sıcak yüzeylerden koruyunuz ve kapı aralıklarına sıkışmamasına dikkat ediniz.
- Fişi prizden çıkarırken kablosundan çekmeyiniz. Fişi prizden tutarak çıkartınız.
- Fişe veya cihazınıza ıslak ellerle dokunmayınız.
- Süpürgenizin açık yerlerine herhangi bir cisim düşürmeyiniz. Havanın geçtiği yerlerdeki deliklerin, kanalların açık olmasına dikkat ediniz.
- Elinizi, saçınızı, giysilerinizi cihazınızın çalıştığı bölgelerinden uzak tutunuz.
- Süpürgenizi sigara, kibrit, sıcak kül gibi yanıcı cisimlerin temizliği için kullanmayınız.
- Süpürgenizi kağıt/bez filtresiz ve diğer filtreleri takılı olmadan kullanmayınız.
- Fişi prizden çekmeden önce süpürgeniz üzerindeki tüm kontrol düğmelerini kapatınız.
- Süpürgenize yanıcı veya patlayıcı sıvılar emdirmeyiniz. Bu tür sıvıların bulunduğu bölgelerde cihazınızı kullanmayınız.
- Süpürgenizle birlikte verilen aksesuarları takarken veya değiştirirken fişi prizden çekiniz.
- Şebeke kablonuzu sardırırken fişin cihaza çarpmasına dikkat ediniz. Süpürgenizi dik konumda kullanmayınız.
- Ürününüz, fiziksel (görsel, işitsel) veya zihinsel engelliler, çocuklar ve deneyim, bilgi eksikliği olan kişiler tarafından, güvenliklerinden sorumlu bir kişinin gözetimi olmaksızın kullanılmamalıdır.
- Çocuklar ürün kullanılırken gözetim altında bulundurulmalı ve çocukların ürün ile oynamadıklarından emin olunmalıdır.

2 Cihazınızın Teknik Özellikleri



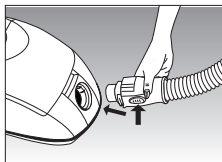
1. Emiş ağız
2. Kapak
3. Logo göstergesi
4. On-off tuşu
5. Kablo sarıcı tuşu
6. Egzost filtre kaseti
7. Şebeke Kablosu
8. Emiş adaptörü
9. Elastik hortum
10. Kontrol buton seti
 - Min/Off
 - Med
 - Max
11. Işıklı Gösterge (Hortum gurubu)
12. Boru adaptörü
13. Toz fırçası
14. Teleskobik uzatma borusu
15. Universal fırça
16. Dar ağızlı uç
17. Geniş ağızlı uç

Satın alınan ürün aşağıdaki özelliklere sahiptir.

- * Boru adaptörü üzerinde emiş gücü ayar butonları
- * Boru adaptörü üzerinde toz fırçası
- * Boru adaptörü üzerinde ışıklı toz torba dolum göstergesi
- * Basınç şalteri ile kağıt filtre doluluk kontrolü

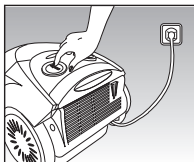
En x Boy x Yükseklik	: 316x381x241 mm
Net ağırlık	: 5.8 kg
Elektriksel değerler	: 220-240 V AC 50-60 Hz
Çekilen akım	: Max 7 Amp.
Toz hacmi	: 3.3 litre
Kullanım yarıçapı	: 10 m.
Filtre kademesi	: 7'li kademe
Nominal güç	: 1700 W
Maximum güç	: 2000 W

3 Süpürge'nin kullanıma hazırlanması



(Şekil 3.1)

Hortum süpürgeye
Şekil 3.1 deki gibi takılır.



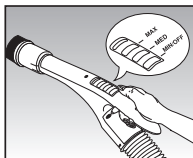
(Şekil 3.2)



-Şebeke kablosunu üzerinde bulunan kırmızı işaretten fazla dışarıya çıkarmayınız.

- Kablo dışarı çekilir ve fiş prize takılır.
- Süpürgeyi çalıştırmaya hazır hale getirmek için on-off butonuna basılır. (Şekil 3.2)
- Logo göstergesi yanar.
- Hortumdaki boru adaptörü üzerinde bulunan butonlardan herhangi birine kısa süreli basılınca süpürge çalışır.

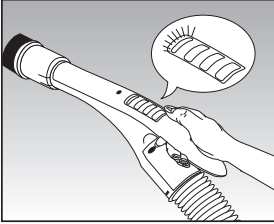
4 Güç ayarlaması



Kontrol butonları

GÜÇ KADEMESİ	ÇALIŞMA ŞEKLİ	TEMİZLENECEK YÜZEY
MIN/OFF	MIN/OFF butonuna basıldığında süpürge minimum emiş gücünde çalışır.	Hassas yüzeyler, perde ve koltuk takımları
	MIN/OFF butonuna sürekli basıldığında süpürge durur.	
MED	MED butonuna basıldığında süpürge orta kademede emiş gücünde çalışır.	Az tozlu yüzeylerin temizliği için
MAX	MAX butonuna basıldığında süpürge en yüksek emiş gücünde çalışır.	Sert yüzey, halı ve aşırı kirli yüzeyler

5 Fonksiyon

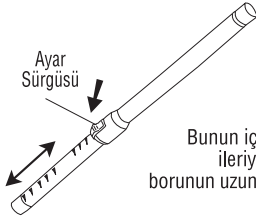


Işıklı gösterge (Hortum grubu)

FONKSİYON	ÇALIŞMA ŞEKLİ
IŞIKLI GÖSTERGE	Süpürge max. güç kademesinde çalışırken kağıt/bez filtrenin dolması ve/veya motor koruma süngerinin kirlenmiş olması durumunda hortum boru adaptörü üzerindeki ışıklı gösterge sürekli yanarak uyarı verir. (Bkz. Bakım ve temizlik)
	⚠ Temizlik yapılan yüzeydeki ince toz parçacıklarının kağıt/bez filtre gözeneklerini tıkaması nedeniyle kağıt/bez filtre boş gözükmesine rağmen, ışıklı gösterge yanacaktır. Bu durumda yeni kağıt/bez filtre takılmalıdır. (Bkz. Bakım ve temizlik)

6 Aksesuarların Kullanımı

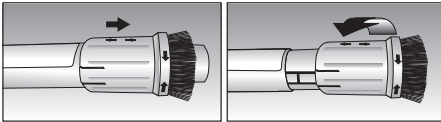
Teleskobik Borunun kullanımı



Teleskobik boru boyunu istediğiniz uzunlukta ayarlayabilirsiniz. Bunun için ayar sürgüsünü ileriye doğru bastırarak borunun uzunluğunu ayarlayınız.

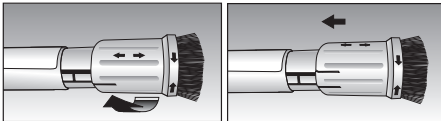
Toz Fırçasının Kullanımı

Toz fırçası, kırılabilir hassas eşyaların ve perdelerin tozunu almak için kullanılır.



(Şekil 6.1)

Toz fırçası, ok yönünde hareket ettirilip döndürerek kilitledikten sonra kullanılır duruma getirilir.



(Şekil 6.2)

İşiniz bittiğinde toz fırçası kilitli konumdan çıkarılıp ok yönünde hareket ettirilerek eski konumuna getirilir.

DİKKAT!
Teleskobik boru ve diğer aksesuarların kullanımı esnasında toz fırçasını (Şekil 6.1)'deki ilk konuma getiriniz.

6 Aksesuarların Kullanımı

Parke Halı Fırçasının kullanımı

Parke Halı Fırçasının

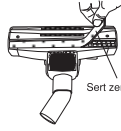
sol tarafında bir ayarlama mekanizması vardır. Ayarlama mekanizması yardımıyla fırça temizlenecek yüzeye uygun konuma getirilir.



a) Halı ve kilimleri temizlemek için fırçanızı normal konumda (kıl fırçalar gizli durumda) kullanınız.

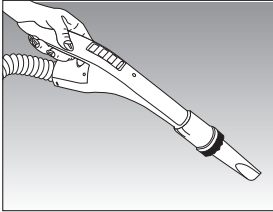


b) Parke, marley, muşamba gibi sert döşemeleri ve duvar gibi düz yüzeyleri çizmeden temizlemek için ayarlama mekanizmasının konumunu değiştirilerek kıl fırçalar üzerinde temizlik yapınız.



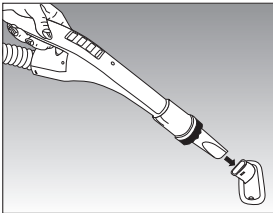
Sert zemin temizleyici

c) Sert zemin temizleyiciyi Sert yüzeyleri temizlerken kullanabilirsiniz. Gerekli olduğunda fırçadan çıkarıp temizleyerek tekrar kolayca yerine takabilirsiniz. Halı ve kilimleri temizlemek için sert zemin temizleyiciyi gizleyiniz "a" şıkında olduğu gibi kullanınız.



Dar ağızlı uç

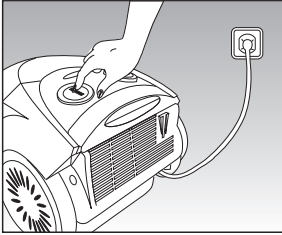
dar ve erişilmesi güç yerlerin temizliğinde kullanılır.



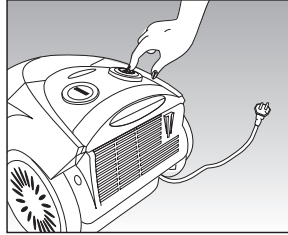
-Geniş ağızlı uç kullanılmadan önce dar ağızlı uç boru adaptörüne takılır.

-Geniş ağızlı uç, döşemeleri, merdiven basamaklarını, otomobilinizin içini, kanepeleri, koltukları, vs. temizlemek için kullanılır.

7 Süpürgenin kapatılması ve park edilmesi

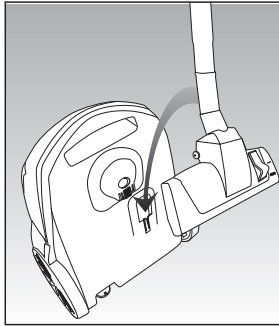
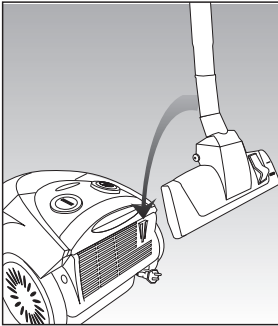


Gövde üzerinde bulunan on-off tuşuna basılarak süpürge kapatılır.

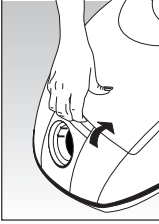


Fiş prizden çekilir, kabloyu geri sarmak için cihazınızın üzerinde bulunan kablo sarıcı tuşuna basılır.

Süpürgenizin park edilmesi



Fırça üzerindeki tırnak gövde üzerindeki yuvasına takılarak süpürge muhafaza edilir.

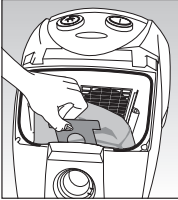


Toz göstergesi kırmızı olduğunda süpürgeyi durdurup fişi prizden çekiniz ve üst kapağı açınız.

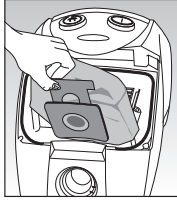
Dikkat!

Yeni kağıt/bez filtreyi takarken filtre ağzının açık (sürgünün çekilmemiş) olduğundan emin olunuz. Süpürgezin en iyi performansı alabilmeniz için sadece Arçelik tarafından test edilip onaylanmış kağıt/bez filtreleri kullanınız. Aksi takdirde piyasadan temin edebileceğiniz filtrelerin toz tutma kapasitesi yetersiz olduğundan, süpürgezinde oluşabilecek arızalara garanti dışı işlem yapılacaktır.

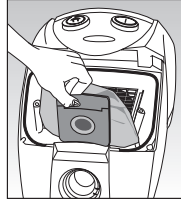
Kağıt filtrenin değiştirilmesi



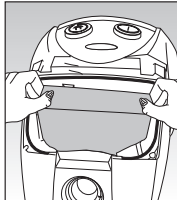
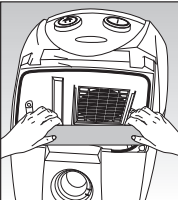
Kağıt filtreyi çıkartmak için, filtre sürgüsünü yukarıya doğru çekerek kağıt filtre ağzını kapalı duruma getiriniz.



Kağıt filtreyi, filtre sürgüsünden yukarıya doğru çekerek çıkartınız.



Süpürgeye yeni kağıt filtreyi şekilde gösterildiği gibi takınız.



Kağıt filtrenizden yüksek performans alabilmek için resimde gösterildiği şekilde kağıt filtre tabanını motor koruma filtresi altına bastırın. Üst tarafından yukarı doğru çekerek kullanabilirsiniz. Bu şekilde süpürgezin toz alma kapasitesini artırmış olursunuz.

BEZ FİLTRE KULLANIMI

- Almış olduğunuz üründe kağıt filtre veya bez filtre kullanılmaktadır.

Bez filtrenin kullanım bilgileri;

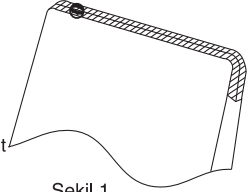
- Kağıt filtrenin değiştirilmesi bölümündeki anlatıma göre bez filtreyi süpürgeye yerleştiriniz.

- Bez filtreyi daha iyi performans ile kullanmak için alt kısmının süpürge tabanına düzgün oturmasını sağlayınız.

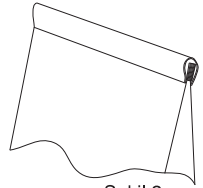
- Süpürge üzerindeki toz torbası uyarı göstergesi kırmızı konuma geldiğinde, bez filtrenin yan tarafında bulunan fermuar (şekil 1) yada sürgü (şekil 2) şeklindeki plastik mandalı açarak bez filtreyi boşaltınız.

!!! Filtre yanlış takıldıysa veya hiç takılmadıysa ön kapak kapanmayacaktır. Bknz. kullanma kılavuzu Bakım ve Temizlik bölümü.

!!! Süpürgeğinizden en iyi performansı alabilmek için sadece Arçelik tarafından test edilip onaylanmış filtreleri kullanınız. Bknz. kullanma kılavuzu Bakım ve Temizlik bölümü.



Şekil 1



Şekil 2

Bez Toz Torbası

Kağıt yerine bez toz torbası kullanıyorsanız, torbayı defalarca boşaltıp tekrar kullanabilirsiniz. Eğer cihazınızın içindeki toz torbası bez ise, "kağıt filtrenin değiştirilmesi" bölümünde anlatıldığı şekilde torbayı çıkartın.

Bez toz torbalarını şu şekilde temizleyebilirsiniz.

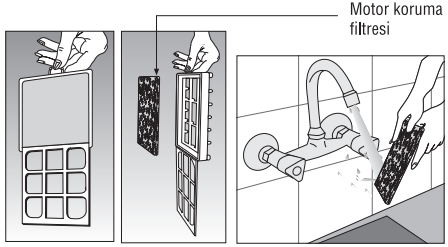
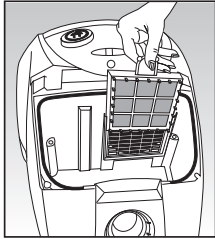
* Toz torbasını bir çöp kutusunun üstünde ters tutun. Kenara iterek klipsi çıkartın.

* Bez torbayı ılık suda elde yıkayınız. Yıkadıktan sonra kurumaya bırakınız ve tamamen kurumadan tekrar kullanmayınız.

* Klipsi toz torbasının alt kenarına iterek torbayı kapatın.

Bez torbası kullanıyorsanız, motor koruma filtresini yılda bir kere soğuk suda yıkamanızı öneririz. Filtreyi cihaza geri takmadan önce, filtrenin tamamen kurumuş olmasına dikkat edin.

Motor koruma filtresinin temizlenmesi

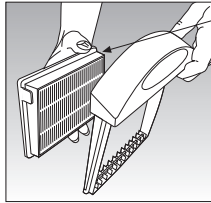
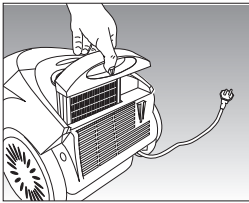


Her kağıt filtre değişiminde motor koruma kasetini yuvasından çıkarın içindeki süngeri yıkayarak temizleyiniz.

DİKKAT !

Motor koruma filtresini tam kurduğundan emin olmadan kullanmayın. Aksi takdirde elektrikli süpürge motoru zarar görebilir.

HEPA filtresinin yıkanarak temizlenmesi



Her 3 kağıt filtre ve her 2 bez filtre kullanımından sonra Hepa filtresini 1 kez yıkayarak temizleyiniz. Hepa filtre yıkandıktan sonra ılık bir ortamda 24 saat süreyle kurumaya bırakılmalıdır. Hepa filtresinin kurduğundan emin olduktan sonra, yerine takınız. Kullanım sıklığına göre her 2-3 yılda bir hepa filtresini yetkili servislerde değiştiriniz.

9 Tüketici hizmetleri

Değerli Müşterimiz,

Sizlere iyi ürün vermek kadar, iyi hizmet vermenin de önemine inanıyoruz. Bu nedenle siz bilinçli tüketicilere çok geniş kapsamlı yeni hizmetler sunmaya devam ediyoruz.

Yetkili Servislerimizin haftanın 7 günü 09:00 - 22:00 saatleri arasında hizmet vermeye başlamasının ardından, Arçelik Çağrı Merkezi de haftanın 7 günü 08:00 - 24:00 saatleri arasında yeni telefon numarası olan **444 0 888** ile canlı olarak hizmet vermeye başladı.

Doğrudan bu numarayı çevirerek Arçelik Çağrı Merkezi'ne başvurabilir ve arzu ettiğiniz hizmeti talep edebilirsiniz.

Yeni Numaralar:

444 0 888

(Sabit telefonlardan veya cep telefonlarından alan kodu çevirmeden *)

Diğer Numara:

(0216) 585 8 888

* Sabit telefonlardan yapılan aramalarda şehir içi arama tarifi üzerinden, cep telefonu ile yapılan aramalarda ise GSM-GSM tarifi üzerinden ücretlendirme yapılmaktadır.

Çağrı Merkezimize ayrıca www.arcelik.com.tr adresindeki Tüketici Hizmetleri bölümünde bulunan formu doldurarak ya da 0216 585 8 888 nolu telefonu arayarak ya da 0216 423 23 53 nolu telefona faks çekerek de ulaşabilirsiniz.

Yazılı başvurular için adresimiz: Arçelik Çağrı Merkezi, Ankara Asfaltı Yanı, 34950 Tuzla/İSTANBUL

Aşağıdaki önerilere uymanızı rica ederiz.

1. Ürününüzü aldığınızda Garanti Belgesini Yetkili Satıcınıza onaylattırınız.
2. Ürününüzü kullanma kılavuzu esaslarına göre kullanınız.
3. Ürününüzle ilgili hizmet talebiniz olduğunda yukarıdaki telefon numaralarından Çağrı Merkezimize başvurunuz.
4. Hizmet için gelen teknisyene "teknisyen kimlik kartı"ni sorunuz.
5. İşiniz bittiğinde servis teknisyeninden "HİZMET FİŞİ" istemeyi unutmayınız. Alacağınız Hizmet Fişi, ilerde ürününüzde meydana gelebilecek herhangi bir sorunda size yarar sağlayacaktır.
6. Kullanım ömrü: 10 yıldır. (Ürünün fonksiyonunu yerine getirebilmesi için gerekli yedek parça süresi.)



Garanti ile ilgili olarak Müşterinin Dikkat Etmesi Gereken Hususlar

Arçelik tarafından verilen bu garanti, Elektrikli Süpürge'nin normalin dışında kullanılmasından doğacak arızaların giderilmesini kapsamadığı gibi aşağıdaki durumlar da garanti dışıdır:

1. Kullanma hatalarından meydana gelen hasar ve arızalar,
2. Ürünün müşteriye tesliminden sonraki yükleme, boşaltma ve taşıma sırasında oluşan hasar ve arızalar.
3. Voltaj düşüklüğü veya fazlalığı; hatalı elektrik tesisatı; ürünün etiketinde yazılı voltajdan farklı voltajda kullanma nedenlerinden meydana gelecek hasar ve arızalar,
4. Yangın ve yıldırım düşmesi ile meydana gelecek arızalar ve hasarlar.
5. Ürünün kullanma kılavuzlarında yer alan hususlara aykırı kullanılmasından kaynaklanan arızalar.

Ürüne yetkisiz kişiler tarafından yapılan müdahalelerde ürüne verilmiş garanti sona erecektir.

Yukarıda belirtilen arızaların giderilmesi ücret karşılığında yapılır.

Ürünün kullanım yerine montajı ve nakliyesi ürün fiyatına dahil değildir.

Garanti belgesinin tekemmül ettirilerek tüketiciye verilmesi sorumluluğu, tüketicinin mali satın aldığı satıcı, bayi, acenta ya da temsilciliklere aittir. Garanti belgesi üzerinde tahrifat yapıldığı, ürün üzerindeki orijinal seri numarası kaldırıldığı veya tahrif edildiği takdirde bu garanti geçersizdir.

Ürününüz Arçelik A.Ş. adına Erna Maş A.Ş. Atatürk Sanayi Bölgesi İstasyon Mah.
Prof. Mehmet Bozkurt Cad. No: 27 34555 Hadımköy-İstanbul/Türkiye tarafından üretilmiştir.

Ürününüzün CE uygunluğu Intertek, ETL SEMKO (Building No: 86, 1198 Qinzhou Road
(North), Shanghai 200233, China Tel: 86 21 649 565 65 Fax: 86 21 649 562 63) tarafından onaylanmıştır.

Çağrı Merkezi

444 0 888

Diğer Numara

0216 585 8 888

ARÇELİK A.Ş. Tuzla 34950 İstanbul
Telefon (0216) 585 85 85 Faks (0-216) 423 23 53



ARÇELİK Elektrikli Süpürge'nin, kullanma kılavuzunda gösterildiği şekilde kullanılması ve Arçelik'in yetkili kıldığı Servis elemanları dışındaki şahıslar tarafından bakım, onarım veya başka bir nedenle müdahale edilmemiş olması şartıyla, bütün parçaları dahil olmak üzere tamamı malzeme, işçilik ve üretim hatalarına karşı 2 (İKİ) YIL SÜRE İLE GARANTİ EDİLMİŞTİR.

Garanti kapsamı içinde gerek malzeme ve işçilik gerekse montaj hatalarından dolayı arızalanması halinde yapılan işlemler için işçilik masrafı, değiştirilen parça bedeli ya da başka bir ad altında hiçbir ücret talep edilmeyecektir. Garanti süresi içinde yapılacak onarımlarda geçen süre, garanti süresine ilave edilir. Tamir süresi en fazla 20 iş günüdür. Bu süre mamulün yetkili servis atölyelerimize, yetkili servis atölyelerimiz bulunmaması durumunda Yetkili Satıcılarımıza veya Firmamıza bildirildiği tarihten itibaren başlar. Ürünün arızasının 10 iş günü içerisinde giderilememesi halinde Arçelik A.Ş. ürünün tamiri tamamlanuncaya kadar, benzer özelliklere sahip başka bir ürünü, müşterinin kullanımına tahsis edecektir.

Arızanın giderilmesi konusunda uygulanacak teknik yöntemlerin tespiti ile değiştirilecek parçaların saptanması tamamen firmamıza aittir. Arızanın giderilmesi ürünün bulunduğu yerde veya Yetkili Servis atölyelerinde yapılabilir. Müşterimizin buna onayı şarttır.

Ancak;

Tüketicinin onarım hakkını kullanmasına rağmen malın;

- Tüketicieye teslim edildiği tarihten itibaren, garanti süresi içinde kalmak kaydıyla, bir yıl içerisinde en az dört defa veya imalatçı-üretici ve/veya ithalatçı tarafından belirlenen garanti süresi içerisinde altı defa arızalanmasının yanı sıra, bu arızaların maldan yararlanmamayı sürekli kılması,

- Tamiri için gereken azami süresinin aşılması,

- Firmamızın servis istasyonunun, servis istasyonunun mevcut olmaması halinde sırayla satıcıyı, bayii, acentesini temsilciliği ithalatçısı veya imalatçı-üreticisinden birisinin düzenleyeceği raporla arızanın tamirini mümkün bulunmadığının belirlenmesi, durumlarında tüketici malın ücretsiz değiştirilmesini, bedel iadesi veya ayıp oranda bedel indirimi talep edebilir. Garanti belgesi ile ilgili olarak çıkabilecek sorular için Sanayi ve Ticaret Bakanlığı, Tüketicinin ve Rekabetin Korunması Genel Müdürlüğü'ne başvurulabilir. Bu Garanti Belgesi'nin kullanılmasına 4077 sayılı Tüketicinin Korunması Hakkında Kanun ile bu Kanun'a dayanılarak yürürlüğe konulan Garanti Belgesi Uygulama Esaslarına Dair Tebliği uyarınca, T.C. Sanayi ve Ticaret Bakanlığı, Tüketicinin ve Rekabetin Korunması Genel Müdürlüğü tarafından izin verilmiştir.

ARÇELİK A.Ş.

GENEL MÜDÜR

GENEL MÜDÜR YRD.

Seri No: _____

Tip: S 6880 PYS _____

Teslim Tarihi, Yeri: _____

Fatura Tarihi, No: _____

Satıcı Firma Ünvanı: _____

Adres: _____

Tel-Faks: _____

Satıcı Firma (Kaşe ve imza): _____

Bu belge, Sanayi ve Ticaret Bakanlığı'nın 84654 no'lu ve 11.06.2010 izin tarihli belgesine göre düzenlenmiştir. Bu bölümü, ürünü aldığımız Yetkili Satıcı imzalayacak ve kaşeyecektir