



*robotto filtrasyon
su filtrasyonlu
süpürge*

S-7500

Lütfen önce bu kılavuzu okuyun!

Değerli Müşterimiz,

Modern tesislerde üretilen ve titiz kalite kontrolünden geçirilmiş olan ürününüzün size en iyi verimi sunmasını istiyoruz.

Bunun için, bu kılavuzun tamamını ürününüzü kullanmadan önce dikkatle okumanızı ve bir başvuru kaynağı olarak saklamanızı rica ederiz.

Bu kullanma kılavuzu...

Makinenizi hızlı ve güvenli bir şekilde kullanmanıza yardımcı olacaktır.

▣ Makinenizi kullanmadan ve çalıştırmadan önce kullanma kılavuzunu okuyun.

▣ Özellikle güvenlikle ilgili bilgilere uyun.

▣ Daha sonra da ihtiyacınız olabileceği için kullanma kılavuzunu kolay ulaşabileceğiniz bir yerde saklayın.

▣ Ayrıca makineyle birlikte ilave olarak verilen diğer belgeleri de okuyun.

Bu kullanma kılavuzunun başka modeller için de geçerli olabileceğini unutmayın. Modeller arasındaki farklar kılavuzda açık bir şekilde vurgulanmıştır.



Bu ürün, çevreye saygılı modern tesislerde doğaya zarar vermeden üretilmiştir.



İçindekiler

1 Güvenlik Uyarıları	>2	4 Bakım ve Temizlik	>7
2 Cihazınızın Teknik Özellikleri	>3	5 Tüketici Hizmetleri	>8
3 Cihazınızın Kullanılması	>4-6		

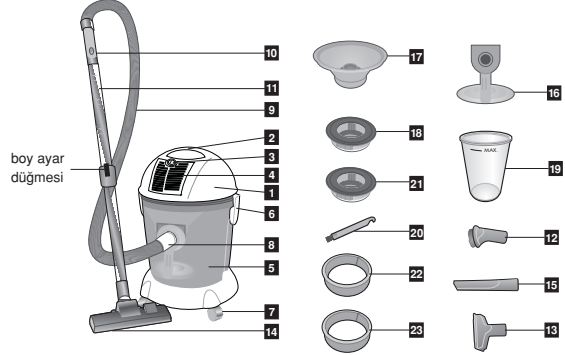
1 Güvenlik Uyarıları

- Cihazınız ev kullanımı için üretilmiş olup, ticari amaçlı veya ağır şartlarda kullanıma uygun değildir.
- Cihazınızın fişini, kullanımdan sonra, aksesuarları takmadan, temizlik ve bakım yapmadan önce mutlaka prizden çekiniz.
- Cihazınızı temizlemek için zararlı kimyasallar ve aşındırıcı temizleyiciler kullanmayınız.
- Cihazınızı benzin, tiner, alkol, gazyağı vb. yanıcı sıvılar ile aşındırıcı (asit vb.) sıvıları emmek için kullanmayınız.
- Cihazınızla yanan sigara, sigara külü veya kibrit çekmeyiniz.
- Cihazınızı kablosunun üzerinden geçirmeyiniz, izolasyonuna zarar verebilirsiniz.
- Cihazınızı soba, ocak, fırın ve buna benzer ısı kaynaklarından uzak tutunuz.
- Cihazınızın gövdesini (motor bölümü) hiçbir zaman suya daldırmayınız ve cihazın üzerine su dökülmesini engelleyiniz.
- Cihazınızı kullanırken, emme borusunu hiçbir zaman göze ve kulağa yakın tutmayınız.
- Cihazınızla cam ve diğer kesici cisimleri temizlemeye çalışmayınız.
- Cihazınızın fişini kablosundan çekerek prizden çıkarmayınız.
- Cihazınızın fişli kablosunu eliniz ıslakken prizden çıkarmaya çalışmayınız.
- Ürününüz, fiziksel (görsel, işitsel) veya zihinsel engelliler, çocuklar ve deneyim, bilgi eksikliği olan kişiler tarafından, güvenliklerinden sorumlu bir kişinin gözetimi olmaksızın, kullanılmamalıdır.
- Çocuklar ürün kullanılırken gözetim altında bulundurulmalı ve çocukların ürün ile oynamadıklarından emin olunmalıdır.

Dikkat!

Cihazınızı çalıştırmadan önce kullanma kılavuzunun garanti ile ilgili bölümü dahil tamamını dikkatlice okuyunuz. Fatura aslını veya fotokopisini ileride garanti konusunda olabilecek ihtiyaç için saklayınız. Bu cihaz ev içinde kullanılmak üzere üretilmiştir.

2 Cihazınızın Teknik Özellikleri



- 1 Motor bloğu
- 2 Taşıma sapı
- 3 Çalıştırma düğmesi
- 4 Üfleleyici muhafaza kapağı
- 5 Bidon
- 6 Bidon kilitleme kulakları
- 7 360 derece dönebilen tekerlekler
- 8 Bidon hortum giriş parçası
- 9 Hortum
- 10 Emiş ayarlı hortum tutma parçası
- 11 Teleskobik uzatma borusu
- 12 Kıl fırça
- 13 Geniş ağızlı uç
- 14 Parke ve halı fırçası
- 15 Dar ağızlı uç
- 16 Hava dağıtıcı
- 17 Su filtre separatörü
- 18 Yıkanebilir hepa filtre
- 19 Ölçek kabı
- 20 Hepsu filtre temizlik fırçası
- 21 Yedek yıkanebilir hepa filtre
- 22 Yıkanebilir hepa filtre sünger
- 23 Yedek yıkanebilir hepa filtre sünger

Net ağırlık	: 8.9 kg
Elektriksel değerler	: 220-240V~ 50-60 Hz
İzolasyon sınıfı	: □
Boyutlar	: ø 635 x 405 x 405 mm.
Maximum güç	: 1800 W max.
Koruma Sınıfı	: IPX 4

• Ürününüz üzerinde bulunan işaretlemelerde veya ürünle birlikte verilen diğer basılı dokümanlarda beyan edilen değerler, ilgili standartlara göre laboratuvar ortamında elde edilen değerlerdir. Bu değerler, ürünün kullanım ve ortam şartlarına göre değişebilir.

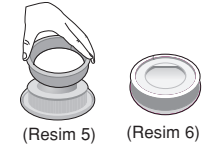
3 Cihazınızın Kullanılması

Ürününüzün su filtreli emiş ve üfleleyici olmak üzere 2 farklı kullanım şekli vardır. Her iki kullanım için lütfen ilgili bölümü okuyunuz.

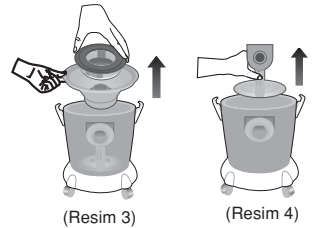
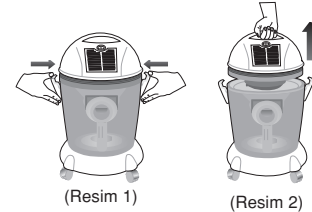
3.1 Su filtreli kullanım:

Su filtre aparatlarının sökölüp takılması: Süpürgezin kutusundan su filtreli kullanıma uygun parçalar takılı olarak çıkacaktır. Filtre suyu koymak için kilitleme kulaklarını açınız (Resim 1), taşıma sapından tutarak motor bloğunu bidondan ayırınız (Resim 2). Su filtre separatörünü yukarı kaldırarak bidondan ayırınız (Resim 3). Hava dağıtıcı parçayı yuvasında yukarı doğru çekerek ayırınız (Resim 4).

hepa filtreyi ters tutarak, yıkanebilir hepa filtre süngerini, yıkanebilir hepa filtrenin üzerine geçiriniz. Yıkanebilir hepa filtreyi yerine takmadan önce uyarı yazılarının üste gelmesine dikkat ediniz. (Resim 5,6)



Filtre suyunun koyulması: Bidonun içinin temiz olduğundan emin olduktan sonra süpürgezin ile beraber verilen ölçek kabı ile, ölçegin max. çizgisini geçmeyecek şekilde 2 ölçek suyu bidona doldurunuz. Eğer filtre suyunu ölçme imkanınız yok ise bidon üzerindeki max. yazısının olduğu çizgiye kadar su koyunuz. Konulacak toplam su miktarı (2 ölçek) 1850 ml.'dir. Kullanım sırasında motor bloğuna su gitmemesi açısından ölçek kabındaki MAX seviyesini geçmemeniz çok önemlidir. Filtre suyunu koyduktan sonra, sökme işlemini tersten uygulayarak süpürgezi su ile çalışmaya hazır hale getirmiş olursunuz. Bu sırada yıkanebilir hepa filtrenin yerine oturduğundan emin olunuz.



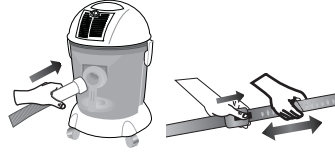
Dikkat! Ürününüzü su koymadan kesinlikle kullanmayınız. Ürününüzün ses seviyesi birden artar ve emiş yapmazsa, hava dağıtıcısının suya giriş kısmı büyük parçalar ile tıkanmış olabilir, ürünü durdurarak tıkanıklığı gideriniz. Ürününüzün çalışmasını durduğunuz zaman, havanın sudan geçişinin azalması nedeniyle, su filtre haznesinden gelen su kaynaması şeklindeki kısa süreli ses normaldir.

Yıkanebilir hepa filtreye, yıkanebilir hepa filtre süngerini takarak yerine takmaya hazır hale getiriniz. Bunun için, yıkanebilir

3 Cihazınızın Kullanılması

Hortum ve aksesuarların

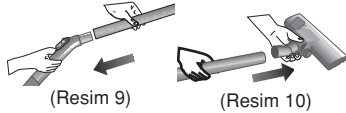
takılması: Cihazın hortumundan ve hortum tutma parçasından oluşan grubu, bidon hortum giriş parçasına takınız (Resim 7). Süpürgeziniz 1 adet teleskobik uzatma borusu vardır. Teleskobik uzatma borusu süpürgeziniz kutusundan boyu kısa olarak çıkacaktır. Borunun boyunu uzatmak için, teleskobik borunun ortasındaki ok işaretli plastik parçayı itiniz ve borunun diğer tarafını dışarı doğru çekerek borunun boyunu uzatınız. Tekrar kısaltmak için ok işaretli plastik parçayı itiniz ve borunun bir tarafını diğer tarafına doğru sürünüz (Resim 8).



(Resim 7)

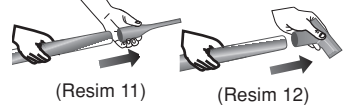
(Resim 8)

Teleskobik uzatma borusunun geniş olan tarafına hortum tutma parçasını (Resim 9), dar olan tarafına da temizlemek istediğiniz yüzeye göre seçeceğiniz aksesuarlardan birini takınız (Resim 10,11,12,13). Bununla beraber temizlik aksesuarlarının herbirini doğrudan hortum tutma parçasına takabilirsiniz.



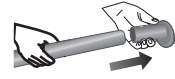
(Resim 9)

(Resim 10)



(Resim 11)

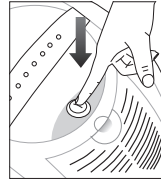
(Resim 12)



(Resim 13)

Hatırlatma: Cihazınızı çalıştırmadan önce hava dağıtıcının, su filtre separatorünün, yıkanabilir hepa filtresinin ve yıkanabilir hepa filtre süngerinin yerlerine tam olarak oturduğundan emin olunuz.

Cihazınızın çalıştırılması: Motor bloğunun bidon üzerine tam olarak oturduğundan ve kulakların kilitlendiğinden emin olduktan sonra, çalıştırma düğmesine basarak cihazınızı çalıştırınız (Resim 14). Eğer kullanım sırasında filtre suyu çok fazla kirlenirse, motoru durdurunuz, fişi prizden çekiniz ve 4. Bölümde açıklanan temizlik ve bakım prosedürünü takip ediniz.



(Resim 14)

Dikkat! Süpürgeziniz ıslak/kuru değil su filtreli süpürgezdür. Bu nedenle, su veya herhangi bir sıvıyı emmek için kullanmayınız.

Dikkat! Kullanım sırasında süpürgeziniz devrilirse, hemen cihazınızı durdurunuz, fişi prizden çekiniz ve 4. Bölümde anlatılan temizlik ve bakım prosedürünü uygulayınız. Tekrar kullanımdan önce tüm parçaların iyice kurduğundan emin olunuz.

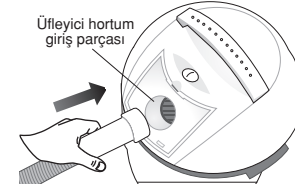
3 Cihazınızın Kullanılması

3.2 Hava üfleycili kullanım (Blower function):

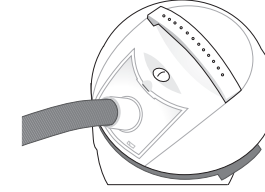
Herhangi bir aksesuarla ulaşamayacağımız bölgelerdeki toz ve/veya kirin uzaklaştırılması için süpürgeziniz üfleyci özelliğinden yararlanabilirsiniz.

Hava üfleycinin kullanıma

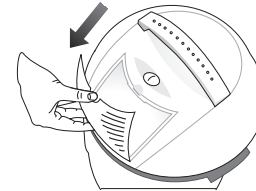
hazırlanması: Motor bloğunun üzerinde bulunan üfleyci muhafaza kapağını kilitleme tırnağını açarak çıkartınız (Resim 15). Hortum ucunu, bidon hortum giriş parçasından çıkarınız ve üfleyci hortum giriş parçasına takınız (Resim 16,17). Ulaşmak istediğiniz bölgeye uygun aksesuarı takarak cihazınızı çalıştırınız.



(Resim 16)



(Resim 17)



(Resim 15)

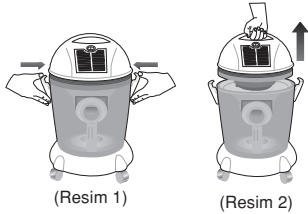
Dikkat!

Üfleyci özelliğini kullanarak, süpürgeziniz herhangi bir aksesuarı ile ulaşamadığınız kir/tozu sadece yerinden sökmüş olursunuz. Nihai temizlik için hortum ucunu, bidon hortum giriş parçasına takarak normal temizleme işlemini yapmanız gerekmektedir.

4 Bakım ve temizlik

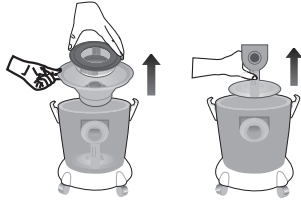
Kirlenmiş filtre suyunun boşaltılması:

Filtre suyu iyice kirlendikten sonra, kilitleme kulaklarını açarak motor bloğunu bidondan ayırınız (Resim 1,2). Sırasıyla su filtre separatörü ve hava dağıtıcı parçayı söktükten sonra (Resim 3,4) kirlenmiş filtre suyunu boşaltabilirsiniz. Filtre suyunu bidon hortum giriş parçasının ters tarafından boşaltmanızı tavsiye ederiz.



(Resim 1)

(Resim 2)



(Resim 3)

(Resim 4)

Bidonun temizlenmesi: Önceki kullanımdan sonra bidonun cidarında kir kalmaması çok önemlidir. Bunun için filtre suyunun boşaltılmasından sonra bidonun içinin duru su ile yıkanması gerekmektedir. Yıkamadan sonra kuru bir bez ile bidonun ve diğer parçaların kurutulması, yıkanabilir hepa filtrenin ve yıkanabilir hepa filtre süngerinin dikkatlice yerine oturtulması tavsiye edilir. (Resim 3)

Süpürgezinin saklanması:

Süpürgezinin kullanım dışında, içinde filtre suyu olmaksızın saklanması tavsiye edilir. Dolayısıyla her kullanımdan sonra temizlik prosedürünün tekrarlanması gerekmektedir. Yıkanabilir hepa filtrenin dolduğunda, süpürgezinin ile beraber verilen hepa filtre temizlik fırçası yardımıyla duru su ile hepa filtreyi temizleyiniz. Yıkanabilir hepa filtre süngerini de duru su ile yıkayınız. Yıkanabilir hepa filtreyi ve yıkanabilir hepa filtre süngerini yıkayarak temizledikten sonra 24 saat kurumasını bekleyiniz. Bu sırada yedek yıkanabilir hepa filtreyi ve yedek yıkanabilir hepa filtre süngerini takarak temizlik yapabilirsiniz.

Dikkat!

Her kullanımdan sonra bidon içindeki kirlenmiş su boşaltılıp, temizlenmelidir, aksi takdirde kirlenmiş su kokuya neden olabilir.

5 Tüketici hizmetleri

Değerli Müşterimiz,

Sizlere iyi ürün vermek kadar, iyi hizmet vermenin de önemine inanıyoruz. Bu nedenle siz bilinçli tüketicilere çok geniş kapsamlı yeni hizmetler sunmaya devam ediyoruz.

Yetkili Servislerimizin haftanın 7 günü 09:00 - 22:00 saatleri arasında hizmet vermeye başlamasının ardından, Arçelik Çağrı Merkezi de haftanın 7 günü 08:00 - 24:00 saatleri arasında yeni telefon numarası olan **444 0 888** ile canlı olarak hizmet vermeye başladı.

Doğrudan bu numarayı çevirerek Arçelik Çağrı Merkezi'ne başvurabilir ve arzu ettiğiniz hizmeti talep edebilirsiniz.

Yeni Numaralar:

444 0 888

(Sabit telefonlardan veya cep telefonlarından alan kodu çevirmeden *)

Diğer Numara:

(0216) 585 8 888

* Sabit telefonlardan yapılan aramalarda şehir içi arama tarifi üzerinden, cep telefonu ile yapılan aramalarda ise GSM-GSM tarifi üzerinden ücretlendirme yapılmaktadır.

Çağrı Merkezimize ayrıca www.arcelik.com.tr adresindeki Tüketici Hizmetleri bölümünde bulunan formu doldurarak ya da 0216 585 8 888 nolu telefonu arayarak ya da 0216 423 23 53 nolu telefona faks çekerek de ulaşabilirsiniz.

Yazılı başvurular için adresimiz: Arçelik Çağrı Merkezi, Ankara Asfaltı Yanı, 34950 Tuzla/İSTANBUL

Aşağıdaki önerilere uymanızı rica ederiz.

1. Ürünü aldığınızda Garanti Belgesini Yetkili Satıcıya onaylatınız.
2. Ürünü kullanma kılavuzu esaslarına göre kullanınız.
3. Ürünü ilgili hizmet talebiniz olduğunda yukarıdaki telefon numaralarından Hizmet Merkezimize başvurunuz.
4. Hizmet için gelen teknisyene "teknisyen kimlik kartı" nı sorunuz.
5. İşiniz bittiğinde servis teknisyeninden "HİZMET FİŞİ" istemeyi unutmayınız. Alacağınız Hizmet Fişi, ileride ürünüde meydana gelebilecek herhangi bir sorunda size yarar sağlayacaktır.
6. Kullanım ömrü: 10 yıldır. (Ürünün fonksiyonunu yerine getirebilmesi için gerekli yedek parça süresi.)



Garanti ile ilgili olarak
müşterinin dikkat etmesi
gerekli hususlar

Arçelik tarafından verilen bu garanti, Robotto Filtration Su Filtrasyonlu Süpürge'nin normalin dışında kullanılmasından doğacak arızaların giderilmesini kapsamadığı gibi, aşağıdaki durumlar da garanti dışıdır.

1. Kullanma hatalarından meydana gelen hasar ve arızalar,
2. Ürünün müşteriye tesliminden sonraki yükleme, boşaltma ve taşıma sırasında oluşan hasar ve arızalar,
3. Voltaj düşüklüğü veya fazlalığı; hatalı elektrik tesisatı; ürünün etiketinde yazılı voltajdan farklı voltajda kullanma nedenlerinden meydana gelecek hasar ve arızalar,
4. Yangın ve yıldırım düşmesi ile meydana gelecek arızalar ve hasarlar.
5. Ürünün kullanma kılavuzlarında yer alan hususlara aykırı kullanılmasından kaynaklanan arızalar.

Yukarıda belirtilen arızaların giderilmesi ücret karşılığında yapılır.

Ürünün kullanım yerine montajı ve nakliyesi ürün fiyatına dahil değildir.

Garanti belgesinin tekmül ettirilerek tüketiciye verilmesi sorumluluğu, tüketicinin malı satın aldığı satıcı, bayi, acenta ya da temsilciliklere aittir. Garanti belgesi üzerinde tahrifat yapıldığı ürün üzerindeki orijinal seri numarası kaldırıldığı veya tahrip edildiği takdirde bu garanti geçersizdir.

Ürününüz Arçelik A.Ş. adına Erna Maş A.Ş. Atatürk Sanayi Bölgesi İstasyon Mh. Prof. Mehmet Bozkurt Cd. No:27 34555 Hadimköy İstanbul-TURKEY Tel:+90212 866 22 00 tarafından üretilmiştir.

Ürününüzün CE uygunluğu TÜV Rheinland Am Grauen Stein, Köln 51105 DEUTSCHLAND
Tel: +49 221 8063087 tarafından onaylanmıştır.

Çağrı Merkezi
444 0 888

Diğer Numara
0216 585 8 888

ARÇELİK A.Ş. Tuzla 34950 İstanbul
Telefon (0216) 585 85 85 Faks (0-216) 423 23 53

su filtrasyonlu süpürge



**GARANTİ
BELGESİ**

ARÇELİK Robotto Filtration Su Filtrasyonlu Süpürge'nin, kullanma kılavuzunda gösterildiği şekilde kullanılması ve Arçelik'in yetkili kıldığı Servis elemanları dışındaki şahıslar tarafından bakım, onarım veya başka bir nedenle müdahale edilmiş olması şartıyla, bütün parçaları dahil olmak üzere tamamı malzeme, işçilik ve üretim hatalarına karşı ürünün teslim tarihinden itibaren **2 (İKİ) YIL SÜRE İLE GARANTİ EDİLMİŞTİR.** Garanti kapsamı içinde gerek malzeme ve işçilik, gerekse montaj hatalarından dolayı arızalanması halinde yapılan işlemler için, işçilik masrafı, değiştirilen parça bedeli ya da başka bir ad altında hiçbir ücret talep edilmeyecektir. Garanti süresi içinde yapılacak onarımlarda geçen süre, garanti süresine ilave edilir. Tamir süresi 30 iş günüdür. Bu süre mamulün yetkili servis atölyelerimizde, yetkili servis atölyelerimizin bulunmaması durumunda Yetkili Satıcılarımıza veya Firmamıza bildirildiği tarihten itibaren başlar. Ürünün arızasının 15 iş günü içerisinde giderilememesi halinde Arçelik A. Ş. ürünün tamiri tamamlanuncaya kadar, benzer özelliklere sahip başka bir ürünü, müşterinin kullanımına tahsis edecektir.

Arızanın giderilmesi konusunda uygulanacak teknik yöntemlerin tespiti ile değiştirilecek parçaların saptanması tamamen firmamıza aittir. Arızanın giderilmesi ürünün bulunduğu yerde veya Yetkili Servis atölyelerinde yapılabilir. Müşterimizin buna onayı şarttır.

Ancak;

- Ürünün teslim tarihinden itibaren garanti süresi içinde kalmak kaydıyla bir yıl içerisinde, aynı arızayı ikiden fazla tekrarlama veya farklı arızaların dörtten fazla ortaya çıkması veya belirlenen garanti süresi içerisinde farklı arızaların toplamının altından fazla olmasıyla üründen yararlanamamanın süreklilik kazanması,

- Tamiri için gereken azami sürenin aşılması

- Yetkili Servis atölyelerince; mevcut olmaması halinde sırasıyla Yetkili satıcımız, bayi, acente, temsilciliğimizden birisinin bölgeye en yakın servis yetkilisiyle birlikte veya firmamız yetkilisince düzenlenecek raporla arızanın tamirinin mümkün bulunmadığını belirlenmesi durumunda, ücretsiz olarak değiştirme işlemi yapılacaktır.

Garanti belgesi ile ilgili olarak çıkabilecek sorunlar için Sanayi ve Ticaret Bakanlığı, Tüketicinin ve Rekabetin Korunması Genel Müdürlüğü'ne başvurulabilir. Bu Garanti Belgesi'nin kullanılmasına 4822 sayılı Tüketicinin Korunması Hakkında Kanun ile bu Kanun'a dayanılarak yürürlüğe konulan Garanti Belgesi Uygulama Esaslarına Dair Tebliğ uyarınca, T.C. Sanayi ve Ticaret Bakanlığı, Tüketicinin ve Rekabetin Korunması Genel Müdürlüğü tarafından izin verilmiştir.

ARÇELİK A.Ş.

GENEL MÜDÜR

GENEL MÜDÜR YRD.

Seri No: _____

Tip: S-7500

Teslim Tarihi, Yeri: _____

Fatura Tarihi, No: _____

Satıcı Firma Ünvanı: _____

Adres: _____

Tel-Faks: _____

Satıcı Firma (Kaşe ve imza): _____

Bu belge, Sanayi ve Ticaret Bakanlığı'nın 821 no'lu ve 05.04.2002 izin tarihli belgesine göre düzenlenmiştir.
Bu bölümü, ürünü aldığımız Yetkili Satıcı imzalayacak ve kaşeleyecektir